

MEMORIA. La rehabilitación integral del antiguo edificio de BJC en Rubí, para dotarlo de un nuevo uso como biblioteca y centro cívico, propone la demolición de todos los muros de cerramiento y su sustitución por una celosía de hormigón prefabricado de color blanco, constituyendo una envolvente continua, ligera y permeable a la luz.

Las tres fachadas se resuelven con un despiece de tres módulos y sus variantes ejecutados con tres únicos moldes.

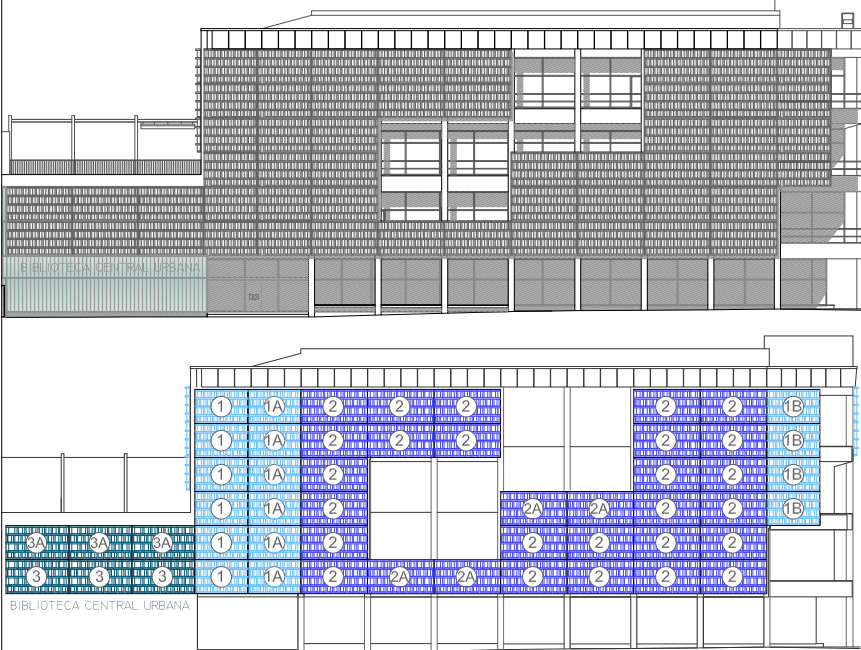


OBRA	Fachada de la Biblioteca Central de Rubí
LUGAR	Rubí, Barcelona
AUTORES	Pau Sierra - Màrius Quintana, arquitectes
CONSTRUCTORA	COPISA
AÑO EJECUCIÓN	2008-2009

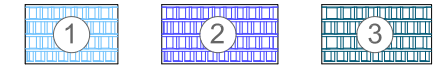
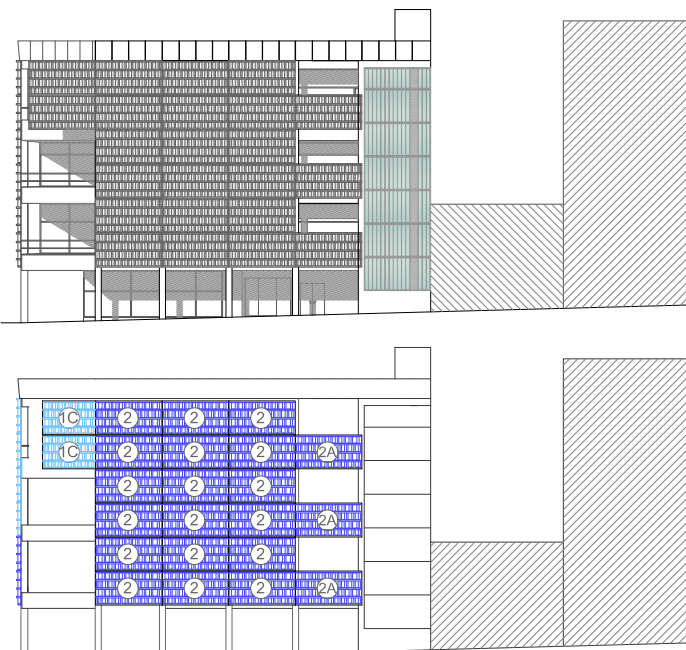
ALZADOS, SECCIÓN 0 M 10 M E:1/750

TIPOS PANELES HORMIGÓN ARMADO

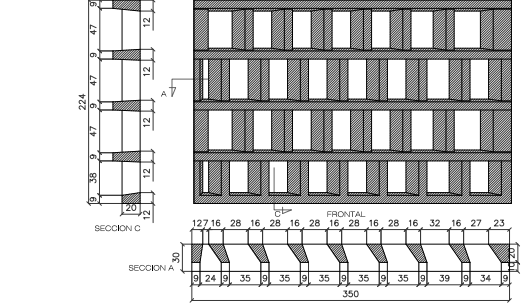
FACHADA CALLE ARIBAU



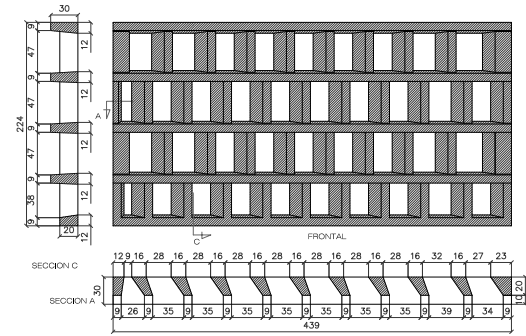
FACHADA CALLE CALDERÓN DE LA BARCA



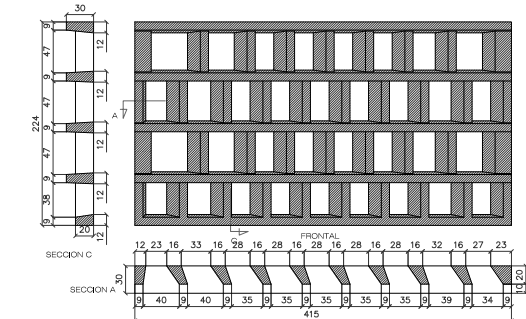
TIPO 1



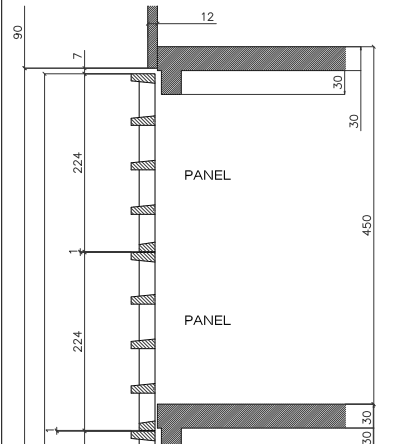
TIPO 2



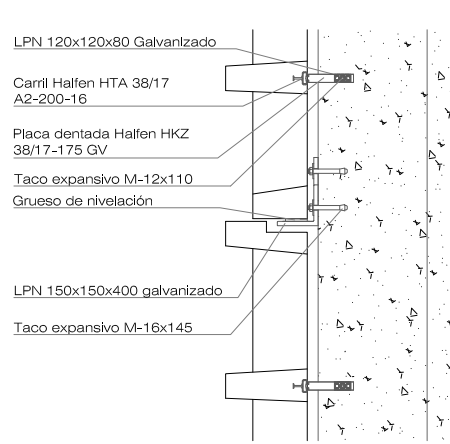
TIPO 3



SECCIÓN VERTICAL COLOCACIÓN PIEZAS EN FACHADA



ANCLAJE A HORMIGÓN



ANCLAJE A ACERO

