


Carmel es una fuente en forma de cilindro, atractiva y discreta con su entorno, cuya base de hormigón incluye los mecanismos de llave de paso y regulador de presión, así como un sistema oculto de sifón inodoro que ahorra la construcción de arquetas auxiliares de instalación. La canal abierta desde el exterior imposibilita la obstrucción de la salida del agua.

Acero inoxidable | Hormigón | Aluminio  |  100 cm |  400 kg

 Update 01.10.2018



Origen

Esta fuente fue diseñada en el año 2000 como elemento urbano complementario de la colección de alcorques *Carmel*, diseñados seis años antes y profusamente instalados en la ciudad de Barcelona.

Diseño

El surtidor está diseñado con dos aletas que protegen el grifo del contacto directo de la boca del usuario. El mecanismo de accionamiento es un pulsador temporizado cromado y de fácil aplicación.

Material

Constituida por una base de hormigón moldeado, un anillo de fundición de aluminio que se ajusta a la base de hormigón, la columna de chapa de acero inoxidable matizado y la cubeta superior en fundición de aluminio. La canalización para evacuar las aguas se realiza por medio de una caña abierta de acero inoxidable pulido.

Instalación

La base de hormigón va empotrada en el pavimento. Esta sustenta el cuerpo cilíndrico de la fuente e integra una arqueta con la llave de paso para la conexión de la acometida de agua, facilitando las tareas de montaje del conjunto. La base integra también el sistema de sifón inodoro.





1. Fuente

Carmel

Dimensiones 100 x 100 x 80 (107) cm

Peso 400 kg

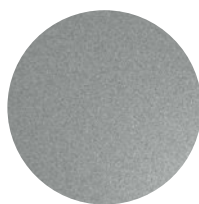
1.1 Características generales

Base	Hormigón armado	Colocación	Empotrado
Acabado	Decapado e hidrofugado	Cubeta	Fundición de aluminio
Columna	Acero inoxidable AISI 316	Pulsador	Temporizado cromado

Colores



GR. Gris



A. Acero inox. AISI 316



B. Fundición de aluminio

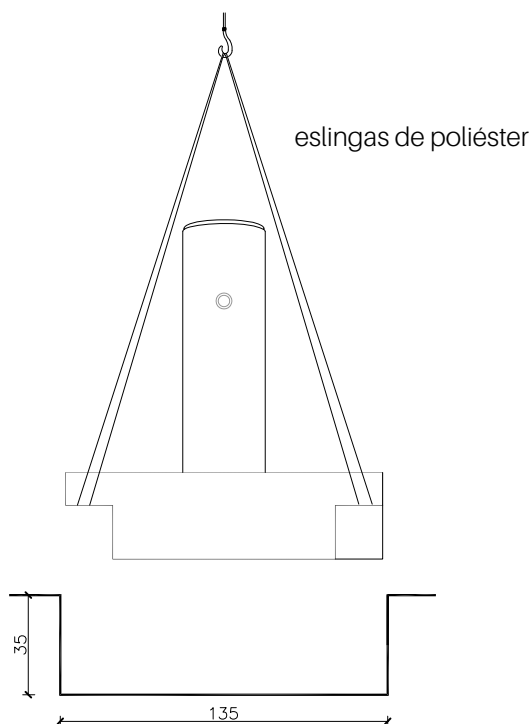
1.2 Sistema de colocación

Elevación

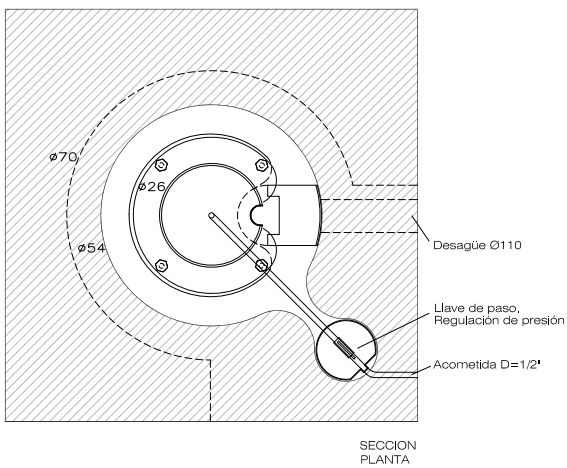
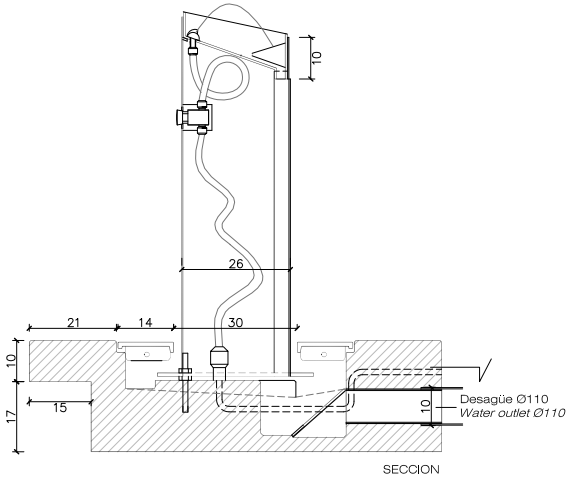
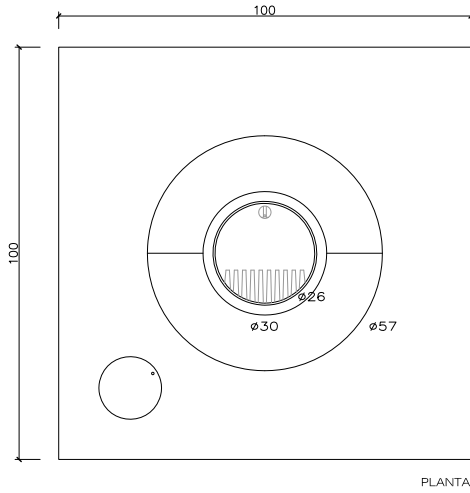
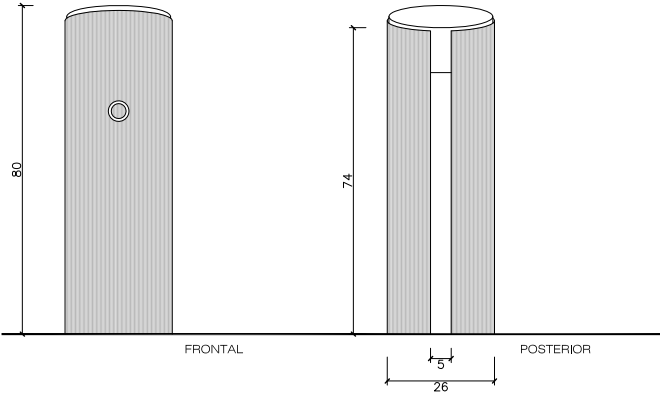
(P= 400 kg)

Instalación

Preparar el terreno según gráfico, colocar la fuente. Hormigonar después de emplazar.



Carmel





Garantía

5 años en los elementos de hormigón.

Los nombres, marcas y modelos industriales de los productos han sido depositados en los registros correspondientes. La información técnica facilitada por Escofet sobre sus productos puede sufrir modificación sin previo aviso.

Escofet 1886 S.A
Oficina central y producción

Montserrat, 162
E 08760 Martorell
Barcelona - España
T. 0034 937 737 150
F. 0034 937 737 151

info@escofet.com
www.escofet.com

Síguenos en



GA-2005/0072 SST-0090/2010 ER-0403/2016