


Vilanova es un elemento para balizar el espacio urbano que se manifiesta con un lenguaje desacomplejadamente industrial tanto por la expresión de sus componentes como por su robusta apariencia.

Fundición de hierro |  | LED | CE |  |  | Ø 36 cm |  63 kg

 Update 15.10.2018



VILANOVA

Leopoldo Milá 1992

Escofet®

Origen

La baliza *Vilanova* es un elemento de iluminación que surge como reciclaje de la base de una farola, inicialmente instalada en los jardines de la Maternidad en Barcelona, a la que se le añadió todo el sistema superior para convertirla en baliza.

Material

Base de fundición de hierro GG-20 perlítica acabada con pintura en polvo de poliéster de color negro efecto forja. Tapa de fundición de aluminio acabado con pintura en polvo de poliéster de color gris acero. Difusor con tubo de metacrilato opal extrusionado de 3 mm de espesor. Aletas de protección del difusor tratado con cataforesis, acabado

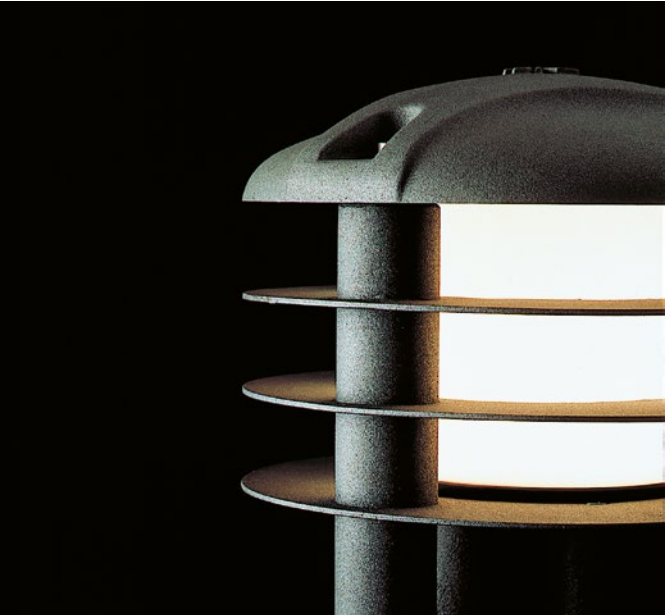
con pintura en polvo de poliéster de color gris acero. Tres pernos de anclaje de acero cincado M-14 de 230 mm de largo.

Instalación

Para la instalación es preciso hacer tres taladros de 24 cm en el pavimento con ayuda de la plantilla suministrada y llenarlos de resina para colocar los pernos. Inmediatamente colocar y fijar la base a los pernos con las tuercas suministradas. Una vez firme la base, hacer las conexiones eléctricas e instalar el soporte con la placa LED de 13W. Finalmente colocar el difusor, el protector y la tapa superior fijándola con los tres tornillos M8x25 DIN 912 suministrados.



VILLANOVA



Escofet®

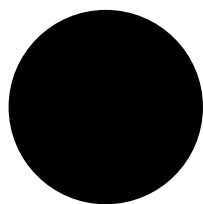
1. Balizas

Vilanova	
Dimensiones	Ø 36 x 70 (92) cm
Peso	63 kg
Iluminación	LED 13W- 1100 Lm - 3000K - CRI>80- IP65 - IK07 VOSSLOH - Ready Line C08

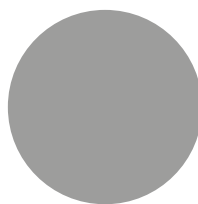
1.1 Características generales

Base	Fundición de hierro GG-20 perlítica	Colocación	Anclado con tornillos
Acabado	Pintado en polvo de poliéster de color negro efecto forja		
Tapa	Fundición de aluminio	Acabado	Pintado en polvo de poliéster de color gris acero
Aletas de protección	Chapa de acero	Acabado	Cataforesis, pintura en polvo de poliéster de color gris acero
Difusor	Tubo de metacrilato opal extrusionado de 3 mm de espesor		

Colores



NG. Negro efecto forja



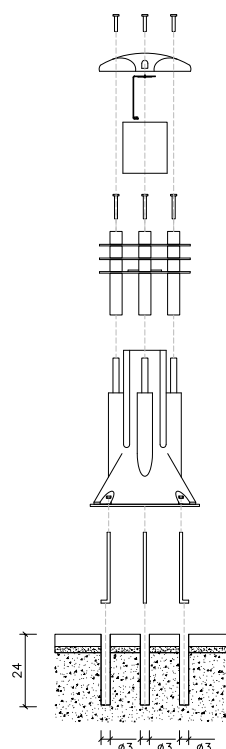
GR. Gris acero

1.2 Sistema de colocación

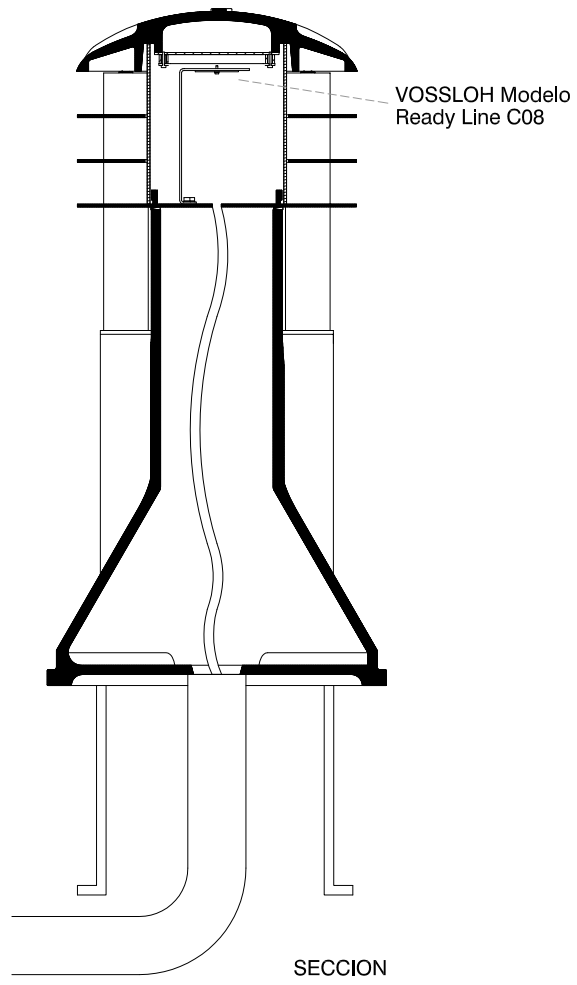
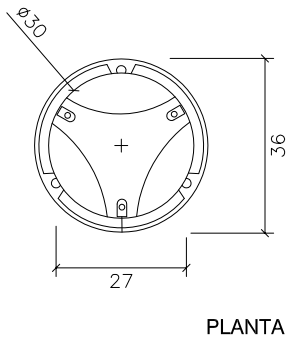
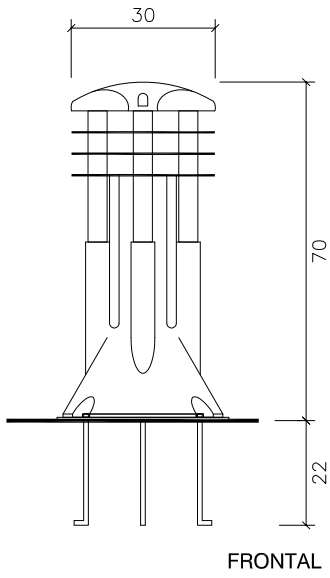
Elevación
(P= 190 kg)

Instalación

Taladrar el pavimento 24 cm con ayuda de la plantilla suministrada y llenar con resina o mortero líquido. Colocar los pernos y fijar la base a los pernos con las tuercas suministradas. Hacer la instalación eléctrica, colocar y fijar el difusor y la tapa con los tornillos M8 x 25 DIN 912.



Vilanova





Los nombres, marcas y modelos industriales de los productos han sido depositados en los registros correspondientes. La información técnica facilitada por Escofet sobre sus productos puede sufrir modificación sin previo aviso.

Escofet 1886 S.A
Oficina central y producción

Montserrat, 162
E 08760 Martorell
Barcelona - España
T. 0034 937 737 150
F. 0034 937 737 151

info@escofet.com
www.escofet.com

Síguenos en



GA-2005/0072 SST-0090/2010 ER-0403/2016