

Les *Hidrojardineras* 620, 900 et 1500 se caractérisent par leur incorporation d'un système d'arrosage automatique. Elles ont été créées dans l'objectif de disposer de plusieurs tailles de jardinières permettant l'installation et la croissance d'arbres de taille moyenne, ainsi que leur éventuel transfert, sans devoir en vider le contenu.

Betón | 150 cm/màx | 🏗️ 2420 kg | 🗑️ 2200 L | 💧

🔄 Update 25.09.2018



HIDROJARDINERA

Eric Pericas 1999

Escofet®

Origen

Les *Hidrojardineras* 620 et 900, conçues par Enric Pericas en 1999, ont été mises au point dans le cadre de l'accord de partenariat signé entre Escofet et l'Institut municipal des parcs et jardins de la ville de Barcelone.

Durables

Les *Hidrojardineras* 620 et 900 comprennent un système d'arrosage hydroponique, dans l'objectif de réduire la fréquence d'arrosage. Le système se compose d'un réservoir d'eau inférieur dont le niveau est régulé par un trop-plein, d'une plaque de séparation en polyvinyle perforé de mèches de coton qui aspirent l'eau par capillarité, et de deux conduits d'aération verticaux qui affleurent de la terre pour éviter que l'eau croupisse.

Fonctionnalité

Sa géométrie cubique lui confère une grande résistance structurelle, permettant de la transporter, y compris pleine de terre, sans que les plantes en souffrent.

Matériel

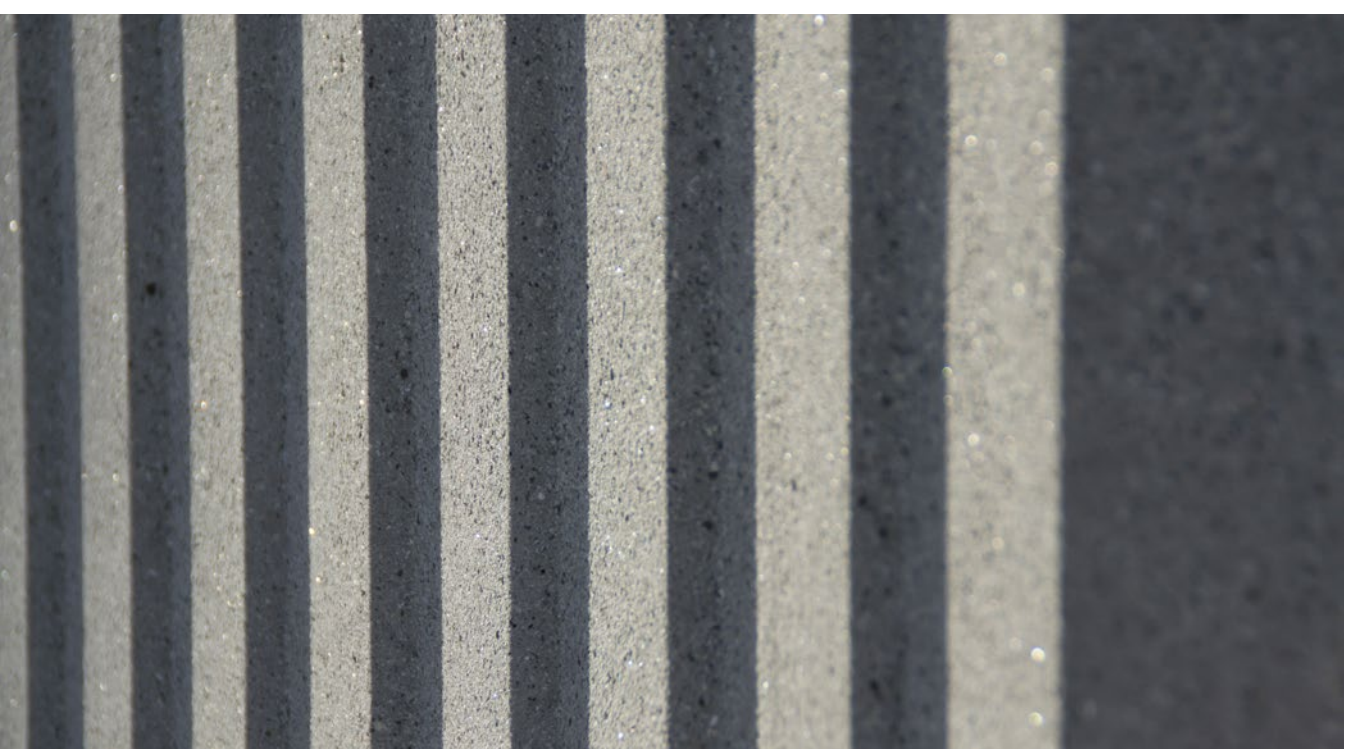
Corps en une seule matière, le béton armé, avec de l'acier inoxydable. Finitions décapées et hydrofuges. Disponible dans tous les coloris du nuancier standard Escofet. Revêtement intérieur imperméable, transpirable et souple.

Installation

Elle repose au sol sur quatre pieds intégrés au volume de béton; aucune fixation n'est nécessaire.



HIDROJARDINERA



1. Planteur

| Hidrojardinera | 620 | 900 | 1500 |
|----------------|-------------------|-------------------|--------------------|
| Dimensions | 130 x 130 x 67 cm | 130 x 130 x 97 cm | 150 x 150 x 151 cm |
| Poids | 650 kg | 925 kg | 2420 kg |
| Capacité | 560 L | 950 L | 2200 L |

1.1 Caractéristiques générales

| | | | |
|----------------|--|------|--------------------|
| Matériel | Béton armé | Pose | Simplement appuyée |
| Finition | Sablé et hydrofugé | | |
| Imperméabilité | Doublure intérieure respirante et flexible | | |

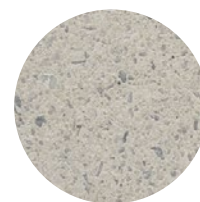
Couleurs



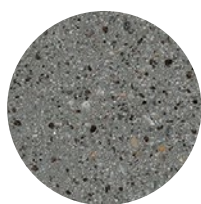
GR. Gris



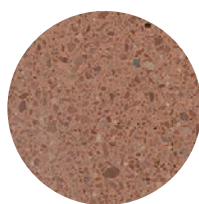
NG. Noir



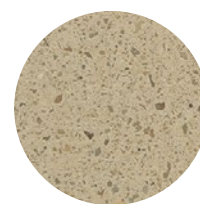
BL. Blanc



CA. Gris CA



CA. Rouge

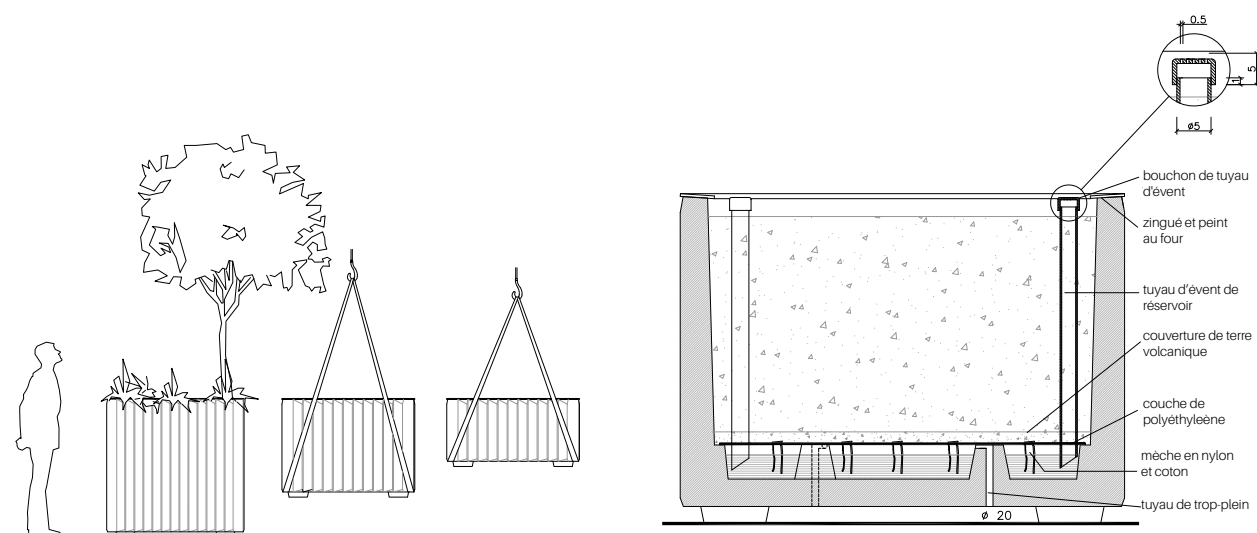


BG. Beige

1.2 Système de pose

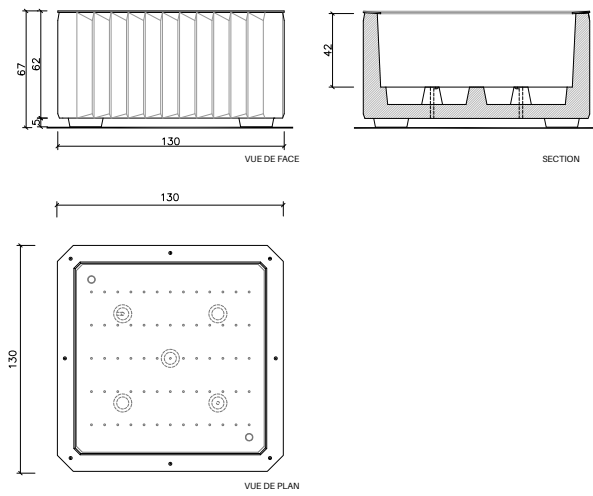
Élévation

(P= 650 kg / 925 kg / 2420 kg)

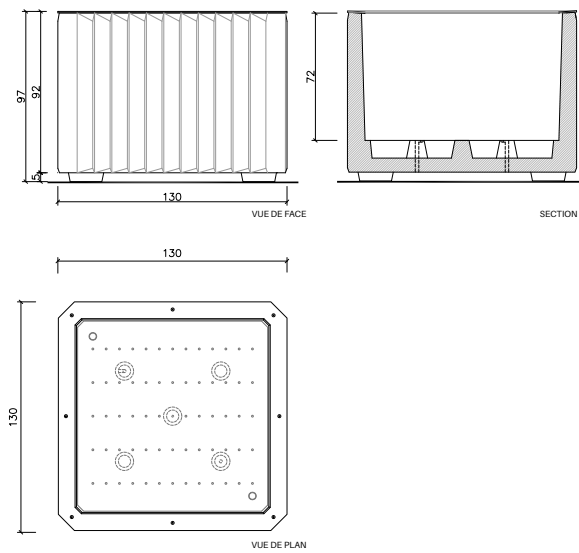


1.3 Geométrie

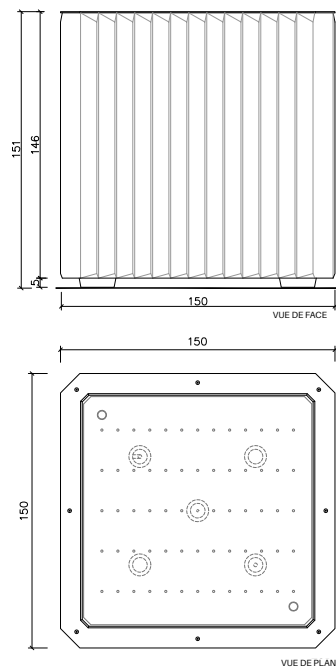
Hidrojardinera 620



Hidrojardinera 900



Hidrojardinera 1500





Garantie

5 années sur les composants de béton.

Les noms, marques et modèles industriels des produits ont été déposés au registre correspondant. Les informations techniques de ce document peuvent être modifiées sans préavis.

Escofet 1886 S.A
Siège et production

Montserrat, 162
E 08760 Martorell
Barcelona - España
T. 0034 937 737 150
F. 0034 937 737 151

info@escofet.com
www.escofet.com

Suivez-nous



GA-2005/0072 SST-0090/2010 ER-0403/2016