

ECO[®]

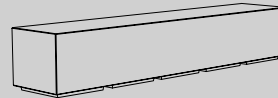
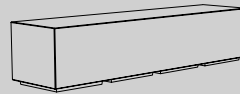
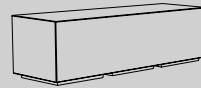
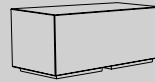
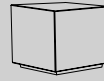


Escofet[®]

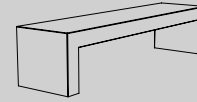
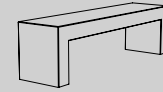
La gama de hormigón reciclado ofrece productos ambientalmente sostenibles, con un acabado externo pétreo natural, manteniendo los estándares de calidad de *Escofet*. El resultado es una colección en la que su vertiente ecológica se consigue con el empleo de áridos reciclados de proximidad y con etiquetado ambiental según ISO 14021.

The recycled concrete range includes environmentally-sustainable products with an external natural stone finish, in keeping with the quality standards of *Escofet*. The result is an ecological and more economical collection, which uses recycled, local aggregates in a shorter productive process and ecolabelled in accordance with the ISO 14021.

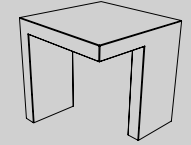
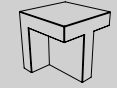
Boxland
Box



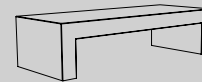
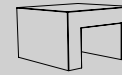
Portic



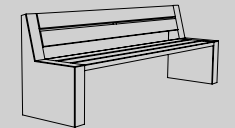
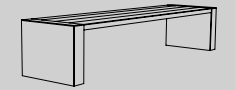
Prat



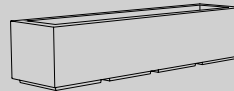
Barana



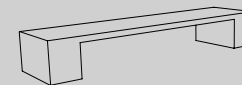
Alpine



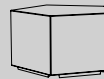
Box Planter



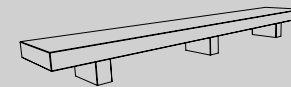
Abril



Box Nexus



Bancalosa



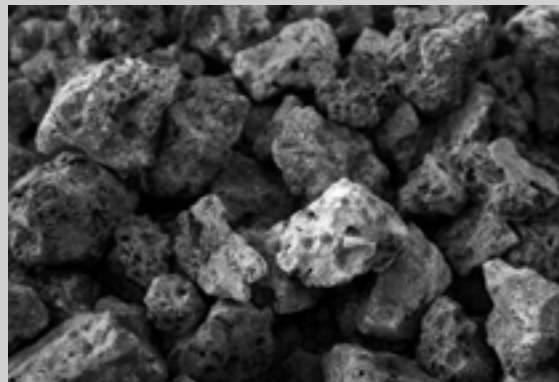
E C O Black®

Eco-Black® para modelos fabricados en hormigón negro y acabado decapado, con el empleo de un 66% de árido procedente de la escoria siderúrgica, que les aporta una coloración similar a la roca de origen volcánico. Tras un proceso de estabilización y valorización, los restos de escoria se convierten en un árido de calidad más sostenible, de mayor peso específico y de altas prestaciones de resistencia al desgaste y los ciclos de hielo-deshielo.

Eco-Black® for concrete models produced in black concrete with an etched finish with the use of 66% of aggregate from the steel slag, which gives them coloration similar to rock of volcanic origin. After a process of stabilization and recovery, slag remains are converted into a more sustainable quality aggregate, with a higher specific weight and high performance of wear resistance and freeze-thaw cycles.



Este acabado genera una superficie rugosa y de color negro intenso con diminutas motas de óxido.



This finish generates a rough and intense black surface with tiny rust specks.





Eco-Grey® para modelos fabricados en hormigón gris y acabado salido de molde. Con un proceso productivo más corto, exento del uso de ácidos y menor consumo de agua, emplea un 33% de árido procedente de reciclado de residuos de construcción y demolición de estructuras de hormigón. Los áridos (RCD), tras someterse a un proceso de reciclaje, se convierten en materia prima de calidad óptima para su empleo en prefabricados de hormigón, disponiendo de marcado CE y certificado TÜV de productoreciclado.


Eco-Grey® for grey concrete models produced with a moulded finish. With a shorter production process, free of the use of acids and lower water consumption, it uses 33% of aggregates from recycled demolition and construction waste obtained from concrete products and structures. After undergoing a recycling process, the aggregates (RCD) are converted into raw material of the finest quality, for use in precast concrete elements with the CE marking and TÜV recycled product certificate



Este acabado genera unas superficies con el color y la textura natural del hormigón, sin alteración de su superficie que mantiene las pequeñas imperfecciones.

This finish generates surface with the natural colour and texture of concrete without altering its surface, keeping the small imperfections.



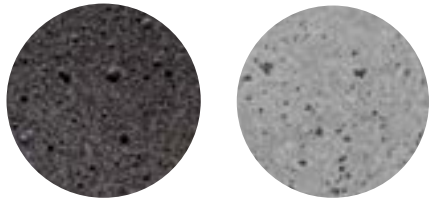


Empleo de áridos reciclados
Menor uso de agua
Reducción del consumo energético
Bajos costes de mantenimiento
Alta longevidad
Optimización económica

Use of recycled aggregates
Less water consumption
Reduction of energy usage
Lower maintenance costs
High longevity
Economic optimization

BOXLAND

Escofet_Lab 2019



Eco-Black® Eco-Grey®

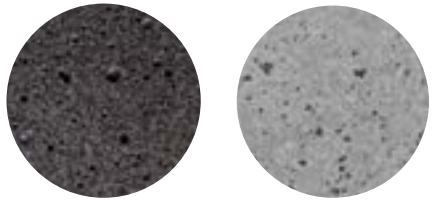
Boxland es un sistema modular para la formación de múltiples agregaciones que incluye todos los componentes de la colección *Box*, así como distintos sistemas de asiento accesorio. La combinación de las bancas *Box* en sus cinco longitudes, junto con la jardinera *Box Planter* y el elemento pentagonal de articulación *Nexus*, nos permite infinidad de composiciones, simples o complejas, que se adaptan a cualquier escenario urbano.

Boxland is a modular system for arranging multiple aggregations covering all the components of the *Box* collection, as well as different accessory seat systems. The combination of the *Box* benches in their five lengths, together with the *Box Planter* and the *Nexus* pentagonal articulation element, allows radial, simple or complex compositions that fit into any urban setting.



PORTIC

Escofet_Lab 2017



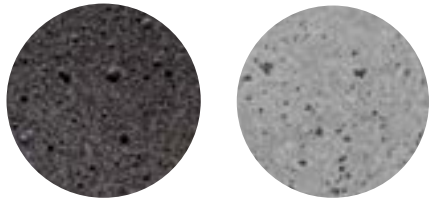
Eco-Black® Eco-Grey®

Insiste en la geometría del pórtico presente en bancas precedentes de la colección *Escofet*, con dos geometrías de diferente tamaño; una primera de 160x 40 cm y una segunda de 200 x 60 cm. Acabado Eco-Grey® con las superficies verticales salidas de molde, mientras que la superficie horizontal del asiento es suavemente pulida para mejorar su usabilidad y acabado negro intenso Eco-Black® con textura rugosa decapada.

It insists on the portico geometry present in backless benches from the *Escofet* collection, with two different sized geometries; one of 160 x 40 cm and the other of 200 x 60 cm. Eco-Grey® finished with vertical surface texture just out of mold, while the horizontal surface of the seat is softly polished to improve its usability, and intense Eco-Black® with etched rough texture.



BARANA



Eco-Black® Eco-Grey®

Banca modular de geometría simple cuya característica más destacable es su versatilidad de uso tanto como banca individual como en alineación delimitando barreras en el espacio público a modo de ancha barandilla. Se complementa con un taburete de 80 x 80 cm. Acabado Eco-Grey® con la textura del asiento suavemente pulida y agradable al tacto. También acabado Eco-Black® con textura rugosa decapada en todas sus superficies.

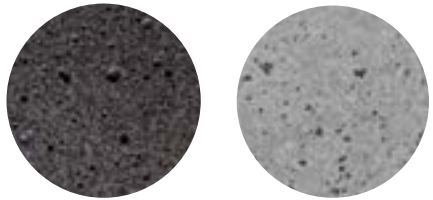
A modular backless bench with a simple geometry. Its main feature is its versatility in terms of use as an individual bench or as several benches forming an aligned layout, delimiting barriers in public areas in the form of a wide rail. It is completed by a stool, which measures 80 x 80 cm. Eco-Grey® finished with the seat soft polished and pleasant-feeling texture. Also in Eco-Black® finish with rough texture.

Albert Puigdomènech + MBM Arquitectes 1991



ABRIL

Cruz y Ortiz 1990



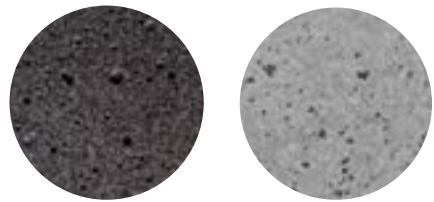
Eco-Black® Eco-Grey®

Abril es una banca de hormigón armado simplemente apoyada sobre el pavimento, cuya belleza se esconde en el espejismo de su aparente simplicidad. Formalizado como pórtico con una losa de canto mínimo que contrasta con la gruesa dimensión de los dos soportes, enfatizando la gran luz entre sus apoyos.

Abril is a reinforced concrete, self-standing bench that requires no anchors. The beauty of this bench lies in the mirage of its apparent simplicity, formalized as an arch and with a minimum slab edge in contrast with the thick dimension of its supporting pilasters, thus emphasizing the wide opening between its supports.



BANCA - LOSA



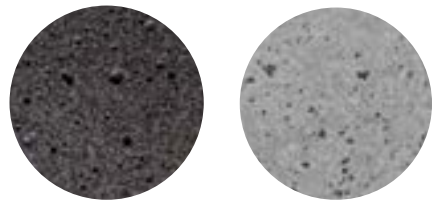
Eco-Black® Eco-Grey®

Diseño clásico y robusto de banca monobloc que presenta una gran losa de 400 x 70 cm sobre tres soportes. Generalmente instalada de forma aislada, permite su agregación longitudinal como largo límite urbano. En Eco-Grey® la superficie superior, con acabado pulido e impermeabilizado, es comfortable y de fácil mantenimiento

A robust and classic design for a single-block backless bench formed by a large slab of 400 x 70 cm resting on three supports. Usually installed as an isolated element, other benches can be added to it lengthwise, forming a long urban boundary. In Eco-Grey® the upper surface, with a polished waterproofed finish, is comfortable and requires little maintenance.



PRAT



Eco-Black® Eco-Grey®

La mesa y taburetes *Prat* son elementos modulares diseñados tanto para instalaciones individuales, como para crear diferentes combinaciones de gran versatilidad. En ambos acabados, Eco-Black® y Eco-Grey®, la superficie superior es pulida, idónea para un uso intensivo y de fácil mantenimiento en el espacio exterior.

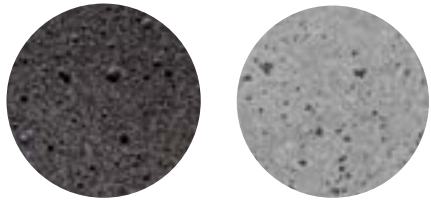
The *Prat* table and stools are modular elements designed for installation as isolated elements and also for creating highly versatile combinations. In both finishes, Eco-Black® and Eco-Grey®, the upper surface is polished to facilitate maintenance.

Merçè Llopis 2003



ALPINE

Escofet_Lab 2019



Eco-Black® Eco-Grey®



Madera Tropical y Madera de Pino Nórdico con Certificación FSC®

La colección *Alpine* integra un sistema combinable de banco y banca para la instalación de elementos aislados, así como trazar agregaciones rectilíneas con un módulo de 2,40 m. Los soportes de hormigón reciclado combinan con el asiento y respaldo de listones de madera de pino o tropical de sección 135 x 50 mm. Los elementos estructurales, el apoyabrazos opcional y la tornillería son de acero inoxidable. Se entrega desmontado con instrucciones de montaje.

The *Alpine* collection consists of a combinable system formed by a bench and backless bench that makes it possible to form straight-line aggregations with a module of 2,40 m or installing isolated elements. Supports made from recycled concrete combined with wooden seat and back formed by solid pine or tropical wood with a cross-section of 135 x 50 mm. The structural elements, optional armrest and fastening elements are made from stainless steel. It is supplied dismantled with assembly instructions.



Los nombres, marcas y modelos industriales de los productos han sido depositados en los registros correspondientes. La información técnica facilitada por Escofet sobre sus productos puede sufrir modificación sin previo aviso.

The names, trademarks and industrial models of the products have been logged in the corresponding registers. The technical information provided by Escofet about its products can be modified without prior notice.

Copyright © Escofet 2019

Escofet 1886 S.A
Oficina central y producción/
Head office and production

Montserrat, 162
E 08760 Martorell
Barcelona - España
T. 0034 937 737 150
F. 0034 937 737 151

info@escofet.com
www.escofet.com

