

Est-il possible de s'asseoir commodément dans l'espace public? Choisir la meilleure vue, lui tourner le dos ou, simplement, ne pas être vu? La chaise urbaine *Sol* en UHPC-Slimconcrete pivote à volonté, selon un arc complet de 360°. Fixée à un unique pied central, elle peut être orientée vers le soleil.

UHPC | 52 cm | 35 kg | 1/ud.

Update 03.11.2019



SOL

Diego Fortunato 2005

Escofet®

Origine

Selon l'auteur, la chaise *Sol* est le fruit d'une suggestion faite à Diego Fortunato par Enric Pericas, directeur Éléments urbains d'*Escofet*: concevoir une chaise pivotante pour l'espace urbain.

Accessible

Son ergonomie étudiée et le fait qu'elle soit pivotante permettent à l'utilisateur de l'orienter à son gré, d'où une meilleure accessibilité comparativement aux sièges urbains fixes.

Durabilité

La conception de la chaise *Sol* fait appel à deux pièces qui, vu la légèreté du béton UHPC-Slimconcrete, permettent un stockage en piles efficace, un transport économique et une grande facilité de mise en œuvre.

Matériel

A swivel chair with an organic appearance made up of two UHPC-Slimconcrete pieces: One rotating seat part and a cylindrical support anchored to the ground. The assembly system is formed by a shaft and a nylon bearing that require no maintenance and enable the seat to be rotated.

Installation

Ancré dans la fondation, avec un pied central et un seul boulon encastré ou fixé sur le dallage avec une plaque et quatre vis, les deux systèmes étant dissimulés sous le revêtement de sol. Convenant aux superficies en pente, reste toujours en position verticale, sans que son confort ergonomique n'en souffre.





1. Chaise

Sol

Dimensions 69.5 x 51.5 x 45 cm

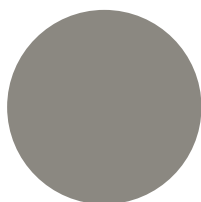
Poids 35 kg

1.1 Caractéristiques générales

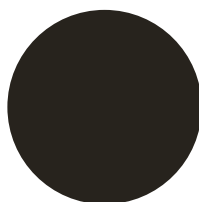
Matériel UHPC Béton **Pose** Encastré et fixation avec vis

Finition Hydrofugé coloré

Couleurs



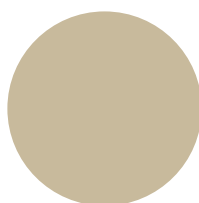
UHPC GR. Gris



UHPC NG. Noir



UHPC BL. Blanc



UHPC BG. Beige

1.2 Système de pose

Élévation

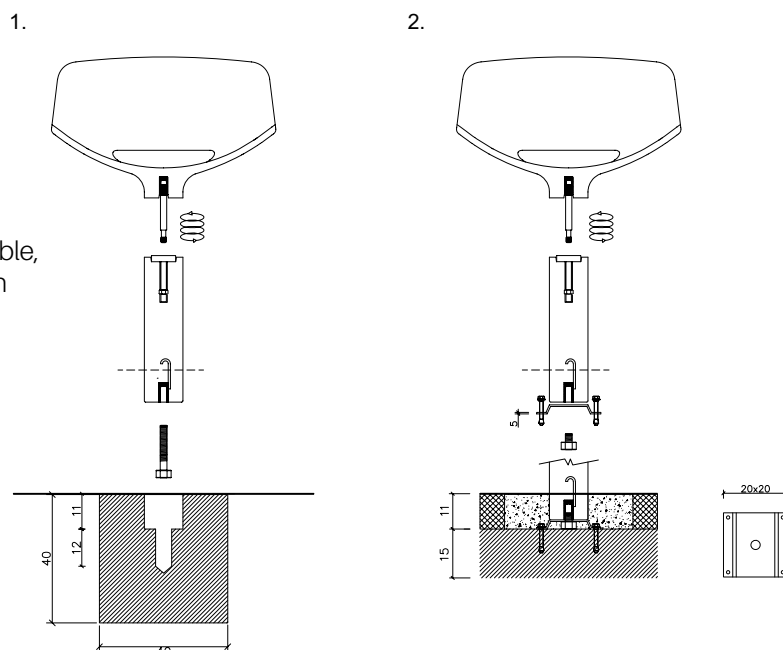
(P=35 kg)

Installation

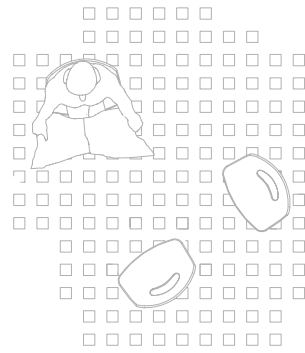
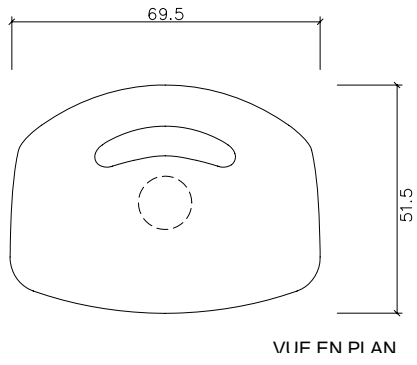
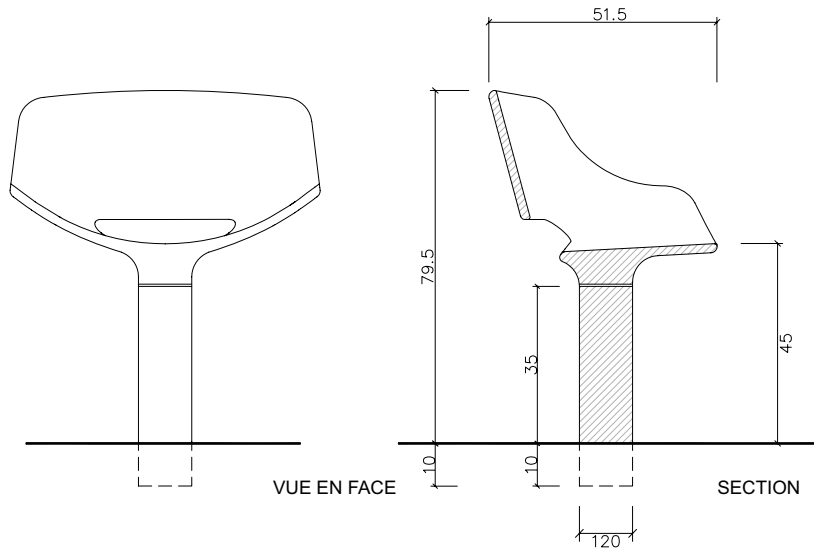
1- Visser fermement le goujon M20 x 140 mm. Revêtement de forage rempli avec de la résine ou de la graisse de mortier.

2- Placez le support au bas, visser fermement le goujon M20 x 30 mm. Visser chevilles expansible, et remplissez la zone d'encastrement avec béton

3- Pour un autre système d'ancrage, consulter le Département technique Escofet.



Sol





Garantie

5 années sur les composants de béton.

Les noms, marques et modèles industriels des produits ont été déposés au registre correspondant. Les informations techniques de ce document peuvent être modifiées sans préavis.

Escofet 1886 S.A
Siège et production

Montserrat, 162
E 08760 Martorell
Barcelona - España
T. 0034 937 737 150
F. 0034 937 737 151

info@escofet.com
www.escofet.com



GA-2005/0072 SST-0090/2010 ER-0403/2016