

¿Podemos sentarnos cómodamente en el espacio público? ¿Elegir la mejor vista, darle la espalda o simplemente no ser visto? La silla urbana *Sol* de HUPC Slimconcrete Se ancla con un único pie central y puede instalarse mirando hacia el sol.

UHPC | 52 cm | 35 kg | 1/ud.

Update 28.05.2020



SOL

Diego Fortunato 2005

Escofet®

Origen

Según palabras del autor, la silla *Sol* nace de la sugerencia formulada por Enric Pericas, Director de Elementos Urbanos de Escofet, a Diego Fortunato para diseñar una silla para el espacio urbano.

Accesible

Su estudiada ergonomía incorpora un mayor grado de accesibilidad frente a otras sillas urbanas ancladas.

Sostenible

El diseño de la silla *Sol* se resuelve con una sola pieza que con la ligereza del UHPC-Slimconcrete, permite un transporte económico, así como gran facilidad en su puesta en obra. El reducido porcentaje de absorción de agua, que garantiza su inalterabilidad frente a los ciclos de hielo-deshielo, así como su composición material 100% reciclable, optimizan su ciclo de vida.

Material

Silla de estética orgánica fabricada en una sola pieza de hormigón UHPC-Slimconcrete el asiento reposa sobre un soporte cilíndrico anclado al suelo.

Instalación

Anclada a cimiento con pie central y un solo perno empotrado o anclada sobre losa con placa y cuatro tornillos, ambos sistemas quedan ocultos bajo el pavimento. Apta para superficies inclinadas *Sol* se mantiene siempre en posición vertical sin alterar su cómoda ergonomía.





1. Silla

Sol

Dimensiones 69.5 x 51.5 x 45 cm

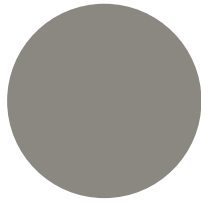
Peso 35 kg

1.1 Características generales

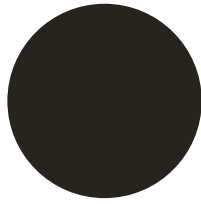
Material	Hormigón UHPC	Colocación	Empotrado y anclado con tornillos
-----------------	---------------	-------------------	-----------------------------------

Acabado	Hidrofugado color
----------------	-------------------

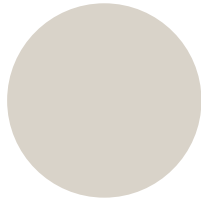
Colores



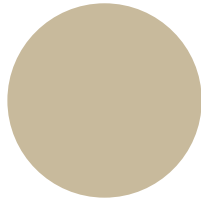
UHPC GR. Gris



UHPC NG. Negro



UHPC BL. Blanco



UHPC BG. Beige

1.2 Sistema de colocación

Elevación

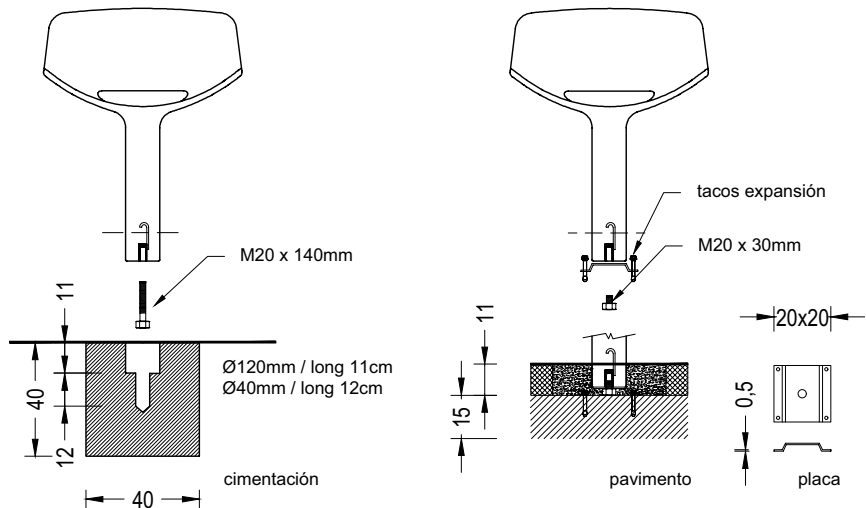
(P=35 kg)

Instalación

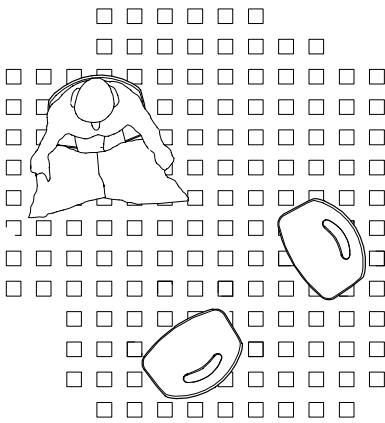
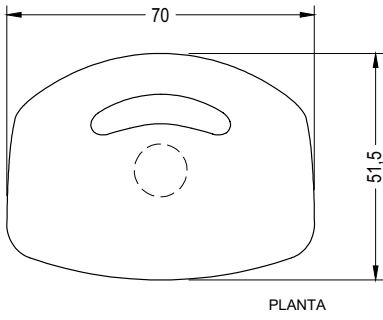
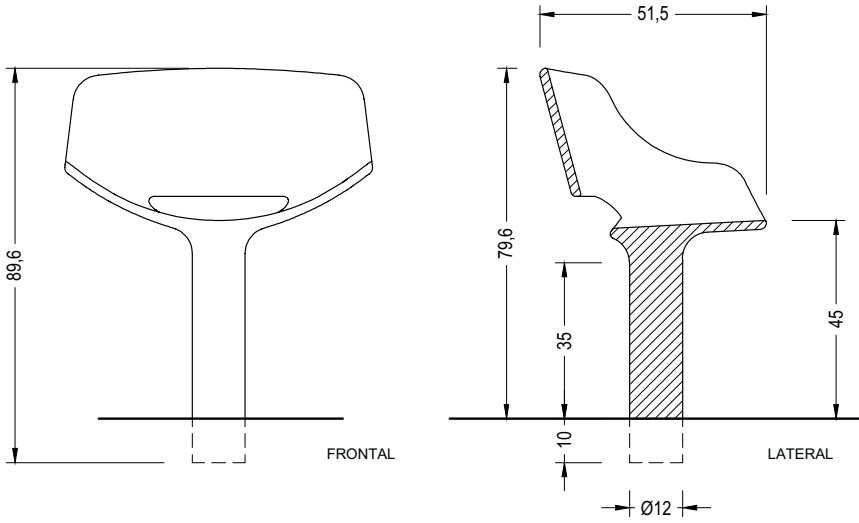
1- Roscar el tornillo M20 x 140 mm, taladrar el pavimento y llenar de resina epoxi. Centrar y colocar.

2- Centrar, colocar el soporte, roscar el tornillo M20 x 30 mm apretar los tacos de expansión y rellenar la zona de empotramiento con hormigón.

3- Consultar otros sistema de anclaje con departamento técnico de Escofet.



Sol





Garantía

5 años en los elementos de hormigón.

Los nombres, marcas y modelos industriales de los productos han sido depositados en los registros correspondientes. La información técnica facilitada por Escofet sobre sus productos puede sufrir modificación sin previo aviso.

Escofet 1886 S.A
Oficina central y producción

Montserrat, 162
E 08760 Martorell
Barcelona - España
T. 0034 937 737 150
F. 0034 937 737 151

info@escofet.com
www.escofet.com



GA-2005/0072 SST-0090/2010 ER-0403/2016