

Abril es una pieza de hormigón armado que gracias a su peso se apoya sola sobre el terreno, libre de anclajes, como si su cuerpo se dejara caer en él. La belleza de este banco se esconde en el espejismo de su aparente simplicidad. Se construye como pórtico con un canto de losa mínimo que contrasta con la gruesa dimensión de sus pilastras de soporte, lo cual enfatiza la gran luz entre sus apoyos.

Hormigón | 📏 296 cm | ⚖️ 1100 kg máx. | 🪑 10

🔄 Update 07.01.2019



Origen

Los arquitectos Cruz y Ortiz realizan su primer diseño industrial para Escofet con *Abril*, que luego completarán con *Mayo* y *Junio*. Es así como Abril abrió el camino a una nueva generación de elementos neutrales, abstractos y de uso universal, que finalmente adquieren la condición de vocabulario básico para la construcción de un lenguaje hasta entonces inexistente.

Diseño

Diseño riguroso y sencillo en su formulación, pero universal en su aplicación. Un elemento que se explica por sí mismo, focaliza, puntúa, sitúa y ordena el espacio. Se relacionan bien con el terreno y con el plano horizontal.

Material

Banca de hormigón armado acabado decapado e hidrofugado, colores de carta estándar *Escofet*.

Instalación

Simplemente apoyado sobre el pavimento si necesidad de anclajes.



ABRIL



Iscofet®

1. Banca

Abril

Dimensiones 45 x 296 x 75 cm

Peso 1100 kg

1.1 Características generales

Material Hormigón
Hormigón reciclado Colocación Apoyado sin anclaje

Acabado Decapado e hidrofugado

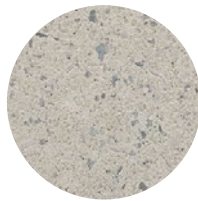
Colores



GR. Gris



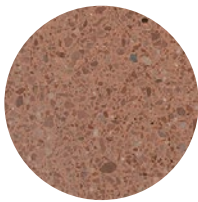
NG. Negro



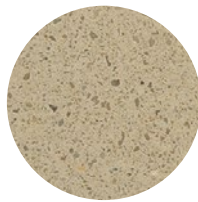
BL. Blanco



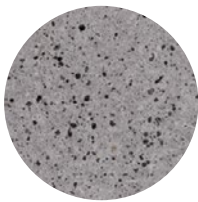
CA. Gris CA



RA. Rojo



BG. Beige



EGR. Eco-Grey®



ENG. Eco-Black®

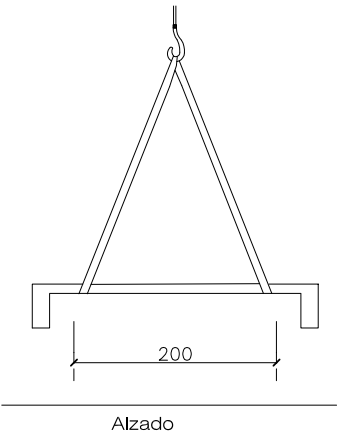
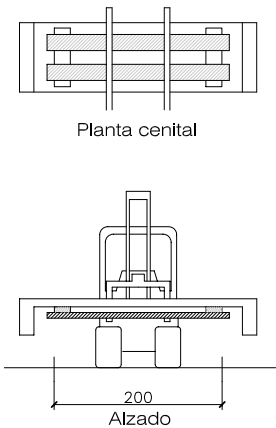
1.2 Sistema de colocación

Elevación
(P=1100 kg)

Instalación

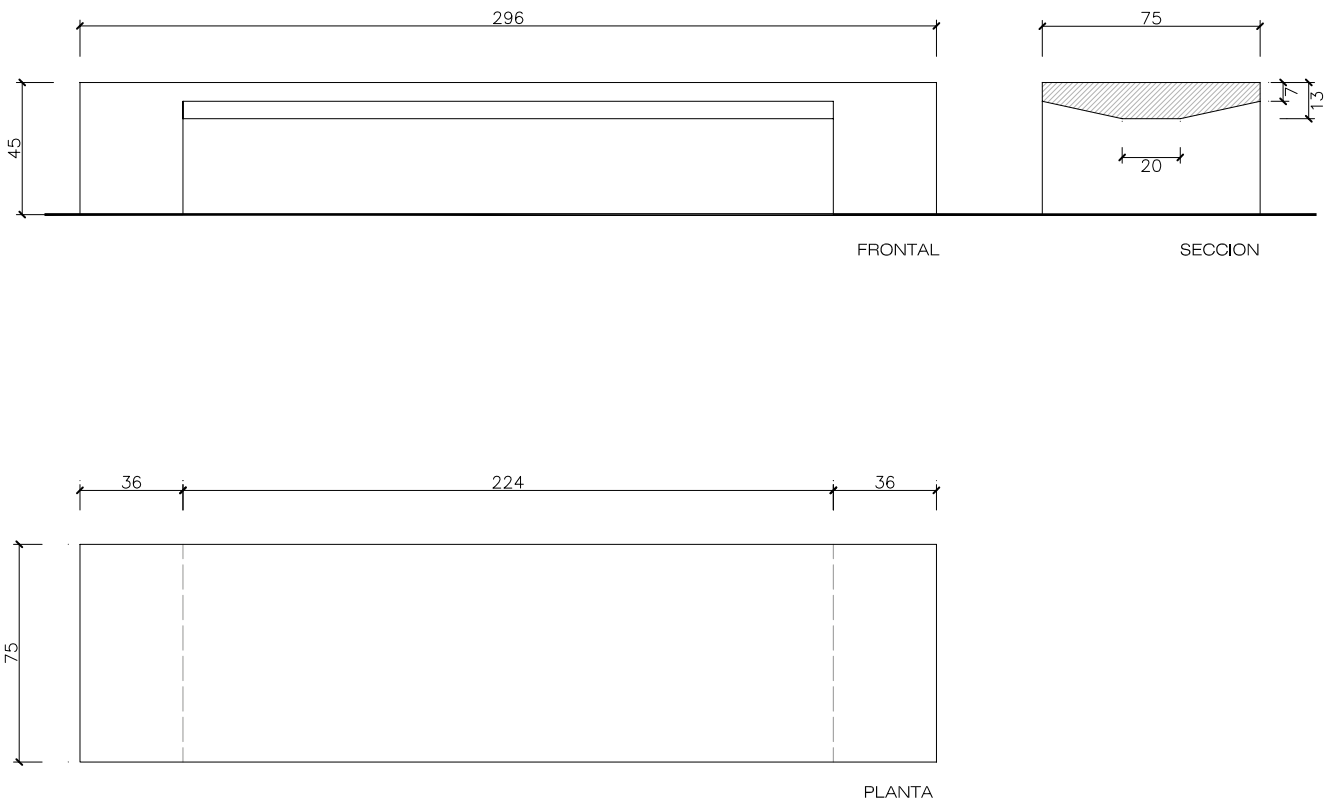
Descargar con carretilla elevadora:
Colocar una base de tablonos segun gráfico, a fin de elevar el banco dejando 2 metros de luz entre apoyos.

Descargar con grua:
Colocar las bridas de forma que la luz entre ellas sea aproximadamente de 2 metros.



1.3 Geometría

Abril





Garantía

5 años en los elementos de hormigón.

Los nombres, marcas y modelos industriales de los productos han sido depositados en los registros correspondientes. La información técnica facilitada por Escofet sobre sus productos puede sufrir modificación sin previo aviso.

Escofet 1886 S.A
Oficina central y producción

Montserrat, 162
E 08760 Martorell
Barcelona - España
T. 0034 937 737 150
F. 0034 937 737 151

info@escofet.com
www.escofet.com

Síguenos en



GA-2005/0072 SST-0090/2010 ER-0403/2016