


**Prima** es la primera colección de un conjunto de tres modelos combinables de bancas y una mesa producidos y editados por Escofet\_lab en UHPC-Slimconcrete, iniciando así una nueva generación de elementos urbanos livianos y resistentes.

UHPC |  300 cm/máx. |  537 kg |  6

 Update 22.07.2020



PRIMA

Escofet\_lab 2010

Escofet<sup>®</sup>

**Robusta**

La tecnología del hormigón UHPC-Slimconcrete permite el diseño de elementos livianos, de mínima sección estructural y de gran durabilidad, debido a su gran resistencia a los esfuerzos de compresión, flexión, impacto y desgaste. La mínima absorción de agua de este material mejora su comportamiento resistente ante la meteorización del material provocada por los ciclos de heladas en lugares de clima riguroso.

**Adaptable**

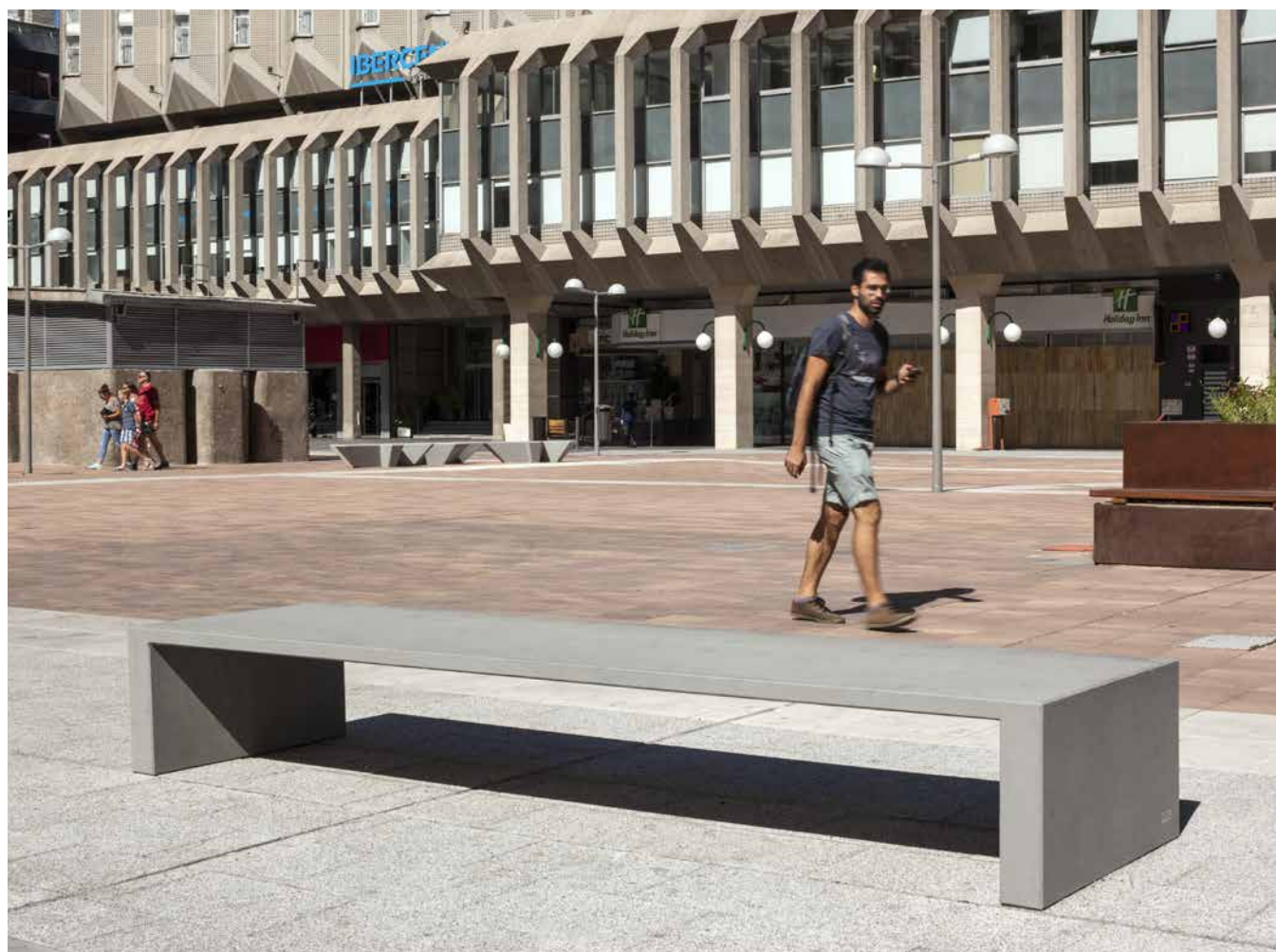
La colección *Prima* se presenta en dos formatos de banca complementadas por una mesa. Su diseño neutro y abstracto posibilita su instalación en cualquier entorno de forma individual, formado alineaciones o en flexibles agregaciones de mesas, bancas y banquetas combinadas.

**Material**

La reducción de peso de los productos de UHPC-Slimconcrete facilita el transporte y minimiza el consumo de energía para su fabricación. Su composición material 100% reciclable optimiza su ciclo de vida.

**Instalación**

De fácil elevación y manipulación con eslingas, los cuatro modelos se instalan apoyados u opcionalmente anclados sobre pavimento. No precisan de cimentación específica.





PRIMA



Escofet®

# 1. Mesa, banca y taburete

Prima	Banca 220	Banca 300	Taburete	Mesa
<b>Dimensiones</b>	220 x 45 x 60 cm	300 x 45 x 82 cm	60 x 45 x 60 cm	220 x 75 x 90 cm
<b>Peso</b>	275 kg	537 kg	132 kg	596 kg

## 1.1 Características generales

<b>Material</b>	Hormigón UHPC	<b>Colocación</b>	Anclado con tornillos
<b>Acabado</b>	Decapado e hidrofugado Pulido suave (*)		

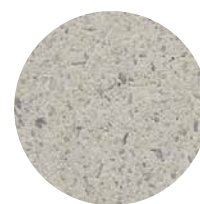
### Colores



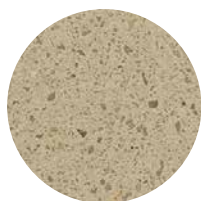
**UHPC GR.** Gris



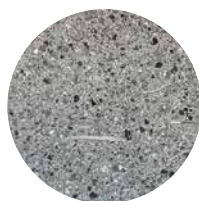
**UHPC NG.** Negro



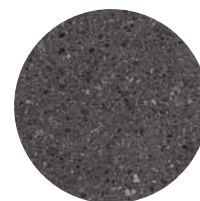
**UHPC BL.** Blanco



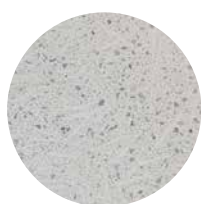
**UHPC BG.** Beige



**UHPC GR P.** Gris pulido suave



**UHPC NG P.** Negro pulido suave



**UHPC BL P.** Blanco pulido suave



**UHPC BG P.** Beige pulido suave

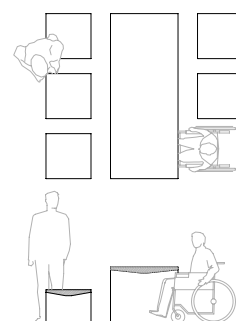
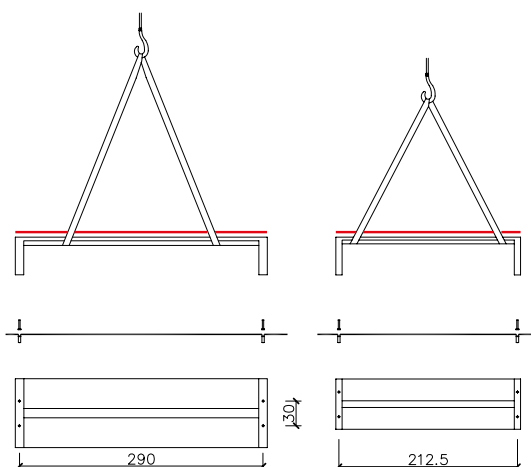
## 1.2 Sistema de colocación

### Elevación

(P= 132 kg / 275 kg / 537 kg / 596 kg)

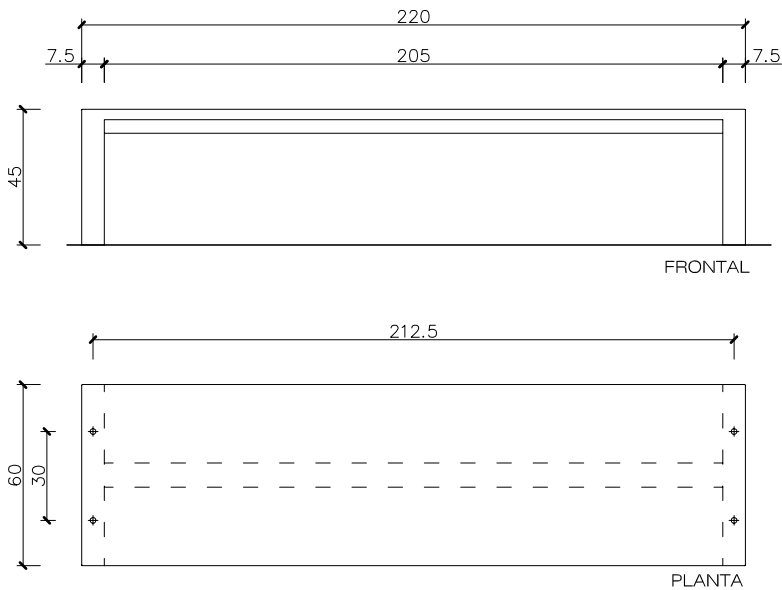
### Instalación

Roscar los 4 tornillos a fondo M-12x140, a continuación, taladrar el pavimento (Ø40x180) y llenar con resina o mortero líquido y finalmente, centrar y colocar.

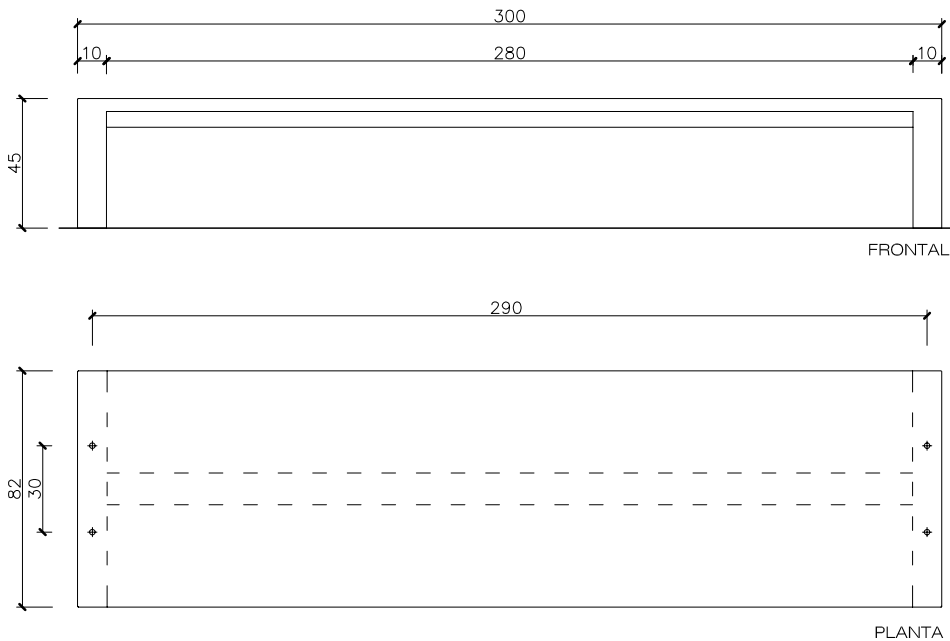


(\*) El acabado pulido suave se aplica sólo en la superficie superior (véase línea roja).

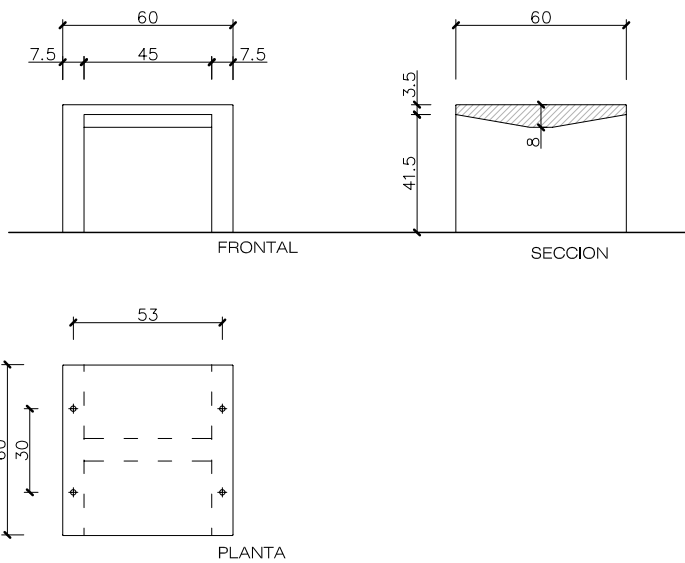
Prima 220



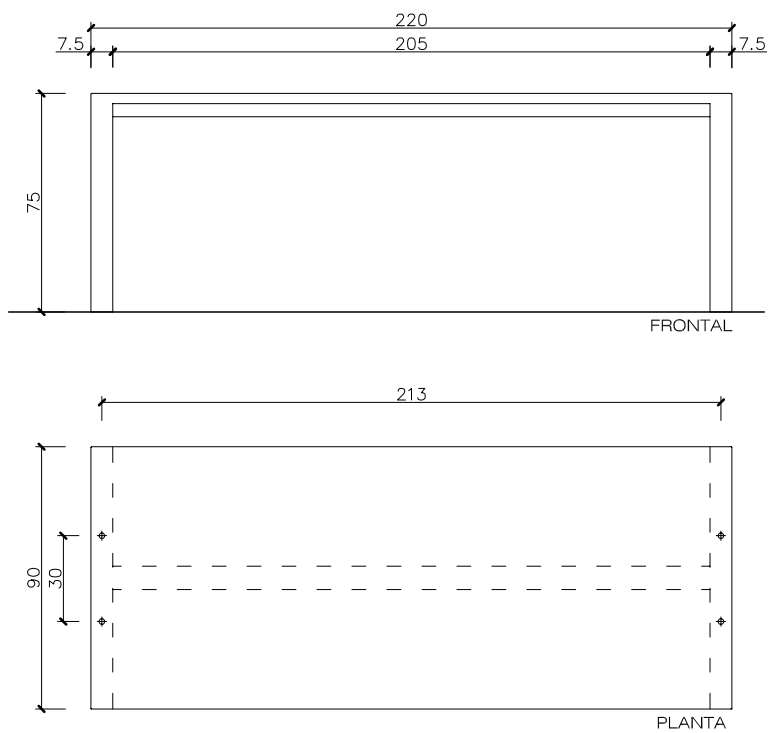
Prima 300



## Taburete



## Mesa





### Garantía

5 años en todos sus componentes.

Los nombres, marcas y modelos industriales de los productos han sido depositados en los registros correspondientes. La información técnica facilitada por Escofet sobre sus productos puede sufrir modificación sin previo aviso.

Escofet 1886 S.A  
Oficina central y producción

Montserrat, 162  
E 08760 Martorell  
Barcelona - España  
T. 0034 937 737 150  
F. 0034 937 737 151

info@escofet.com  
www.escofet.com



GA-2005/0072 SST-0090/2010 ER-0403/2016