




Paperegena est une poubelle au corps cylindrique couronnée par une large bouche en forme de disque, qu'un second cylindre de diamètre inférieur faisant office de socle maintient à distance du sol afin d'occulter sa rencontre avec le revêtement et d'alléger sa présence.

Acier | Ø 68 cm |  80 kg |  82 L

 Update 01.10.2018



Origine

Paperegena appartient à la collection Flauta Mágica, créée en 1995, pour la rénovation de la rue Santa Clara dans la ville de Gérone. Flauta Mágica était une collection de mobilier urbain inspirée des personnages et de la musique du célèbre opéra de Mozart : La flûte enchantée. Les différents éléments urbains qui la composent, les jardinières *Damas*, la poubelle *Paperegena*, la fontaine *Sarastro* et le *Banc-G* possèdent des caractéristiques formelles qui leur permettent d'entretenir un dialogue harmonieux et de créer une mélodie visuelle au sein du paysage urbain.

Fonctionnel

Le sac destiné à recueillir les déchets est dissimulé grâce à un système de fixation télescopique qui permet à l'anneau au profil calibré en acier inoxydable de se déplacer verticalement.

Matériau

Le corps cylindrique est en tôle d'acier inoxydable imprimé et revêtu de peinture rouge; la bouche, elle, forme un large cône en acier inoxydable AISI 316, finition polie.

Installation

L'ancrage sous le revêtement de sol est assuré par trois chevilles métalliques soudées à la base du petit cylindre.



PAPEREGENA



Iscofet
®

1. Poubelle

Paperegena

Dimensions Ø68 (Ø42) x 80 cm

Poids 80 kg

Capacité 82 L

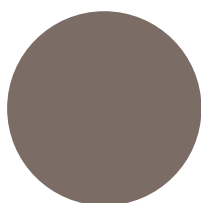
1.1 Caractéristiques générales

Corps Plaques d'acier inoxydable **Pose** Ancrage avec des goujons métalliques

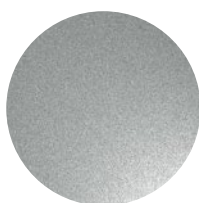
Finition Apprêté et peint rougeâtre

Bouche Acier inoxydable AISI 316 **Finition** Polie

Couleurs



A. Acier inox peint rougeâtre



B. Acier inox polie

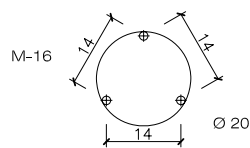
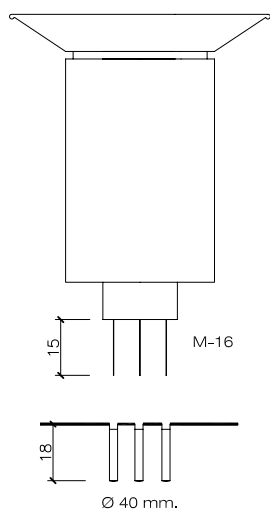
1.2 Système de pose

Élévation

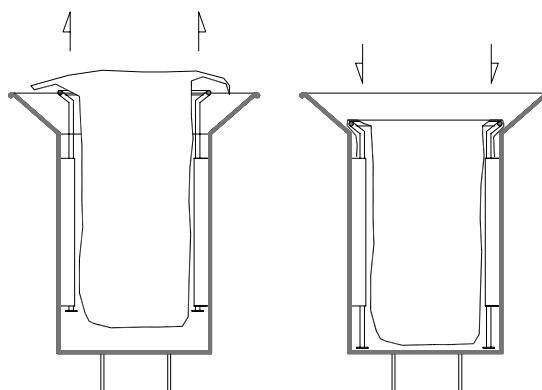
(P= 80 kg)

Installation

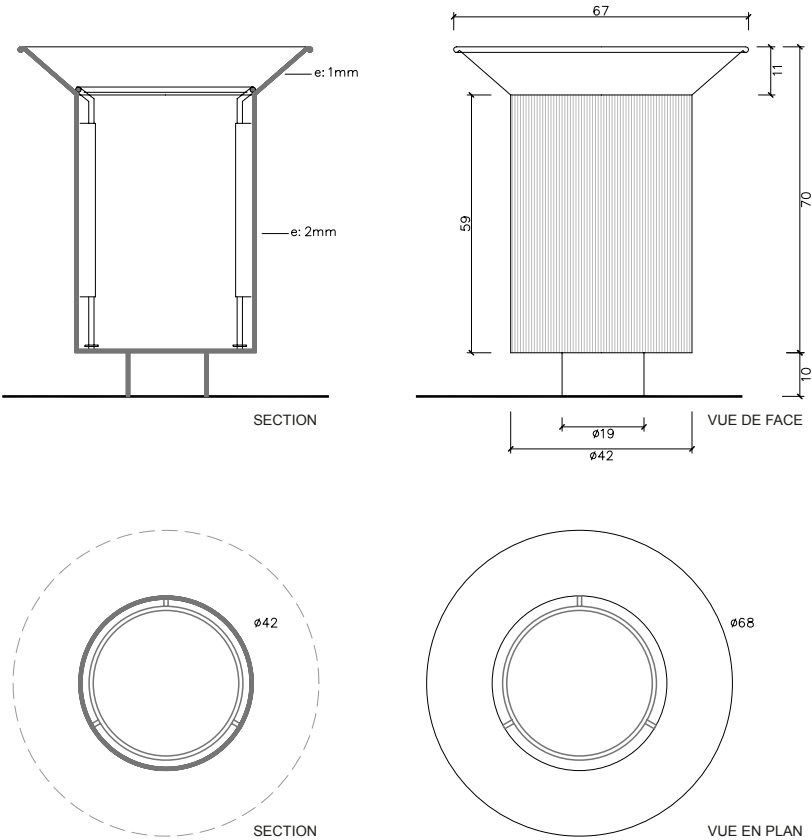
Percer le trottoir avec un foret de Ø40x180 mm. Remplir de résine ou de mortier riche. Visser les 3 vis profondes M16x140. Centrez, placez la poubelle pa banc et réassemblez la zone de support.



Système de fixation de sac



Paperegena





Les noms, marques et modèles industriels des produits ont été déposés au registre correspondant. Les informations techniques de ce document peuvent être modifiées sans préavis.

Escofet 1886 S.A
Siège et production

Montserrat, 162
E 08760 Martorell
Barcelona - España
T. 0034 937 737 150
F. 0034 937 737 151

info@escofet.com
www.escofet.com

Suivez-nous



GA-2005/0072 SST-0090/2010 ER-0403/2016