

*Laurel & Hardy* est le résultat de l'association d'une corbeille à papier et d'un cendrier en deux cylindres de rayon différent, qui peuvent être installés aussi bien à l'extérieur qu'à l'intérieur.

Béton | Ø 48 cm/max. | ⚖ 240 kg | 🗑 70 L

🔄 Update 15.02.2021



LAUREL & HARDY

Miguel Milá + Gonzalo Milá 2008

Escofet®

#### Origine

Le couple comique du cinéma américain de l'entre-deux guerres donne son nom à cet ensemble de svelte cendrier et de la corbeille à papier d'un diamètre beaucoup plus large, en référence au contraste physique entre les deux acteurs.

#### Design

Les deux éléments ont une grande capacité et peuvent être installés dans des espaces très fréquentés, à l'intérieur comme à l'extérieur. La corbeille à papier prévoit l'usage du sac en plastique fixé par un anneau en acier inoxydable articulé sur la charnière du couvercle, alors que le conteneur du cendrier est extractible et pourvu d'une articulation permettant de vider son contenu dans la poubelle sans se désolidariser de l'ensemble.

#### Matériel

Béton moulé, finition décapée et coloris du nuancier standard du catalogue *Escofet*. Couvercles en fonte d'aluminium revêtue de peinture noir forge, couleur argent texturé ou effet corten.

#### Installation

Les deux cylindres sont fixés entre eux avec deux glissières vissées. Aussi bien *Laurel* que *Hardy* disposent d'un système de fixation au sol, mais la poubelle *Hardy* peut simplement être appuyée sans être fixée.





# 1. Poubelle

Laurel & Hardy	Hardy	Laurel & Hardy
<b>Dimensions</b>	Ø48 x 88.5 cm	65 x 48 x 96 cm
<b>Poids</b>	210 kg	240 kg
<b>Capacité</b>	70 L	70 L

## 1.1 Caractéristiques générales

<b>Matériel</b>	Béton armé	<b>Pose</b>	Ancré avec vis
<b>Finition</b>	Sablé et hydrofugé		
<b>Couvercle</b>	Fonté d'aluminium		
<b>Finition</b>	Peinture avec protection contre la corrosion pour une catégorie de corrosivité atmosphérique C5 selon la norme UNE-EN ISO 12944-2.		

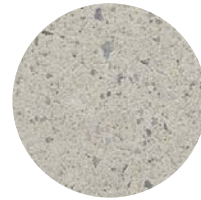
## Couleurs



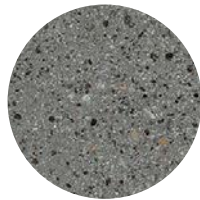
**GR.** Gris



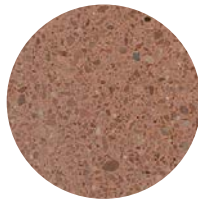
**NG.** Noir



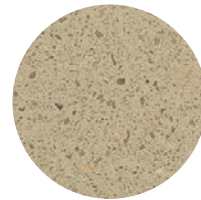
**BL.** Blanc



**CA.** Gris CA



**RA.** Rouge



**BG.** Beige



**A.** Aluminium noir forge



**B.** Aluminium cor-ten effet



**C.** Aluminium argent texturé

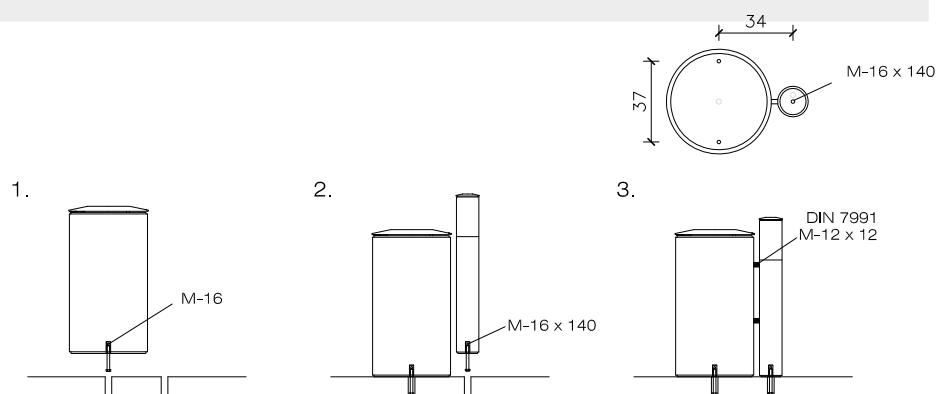
## 1.2 Système de pose

### Élévation

(P= 210 kg / 240 kg)

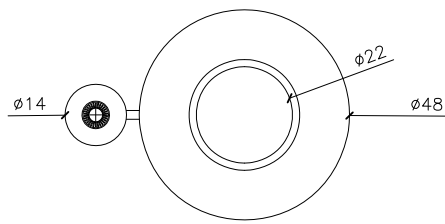
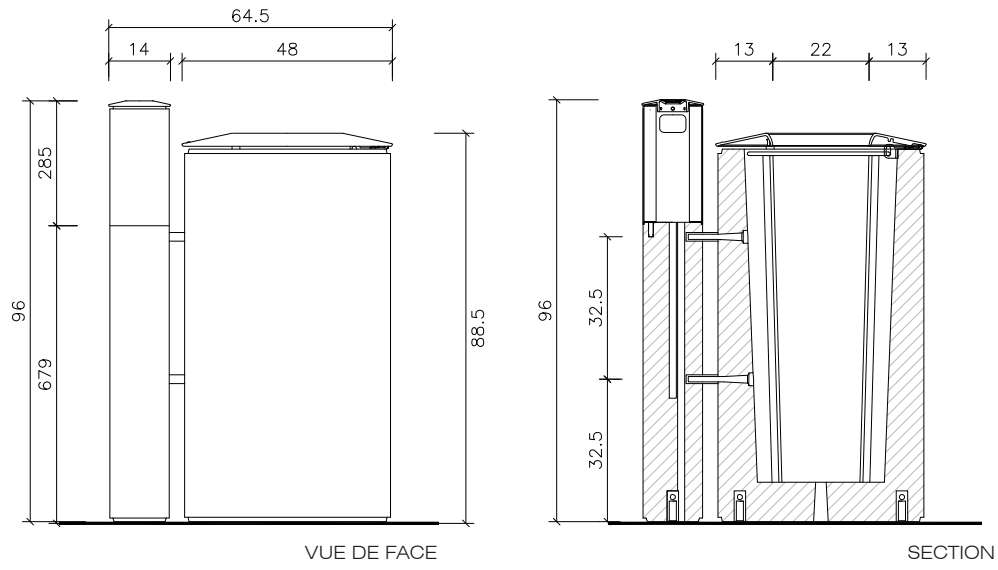
### Installation

Visser les vis au fond M-16 x140. Percer le trottoir (Ø 40 x 180) et remplir avec de la résine ou du mortier liquide Centre et place.

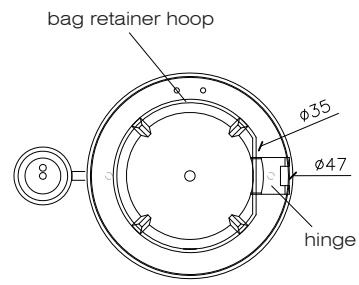


## 1.3 Géométrie

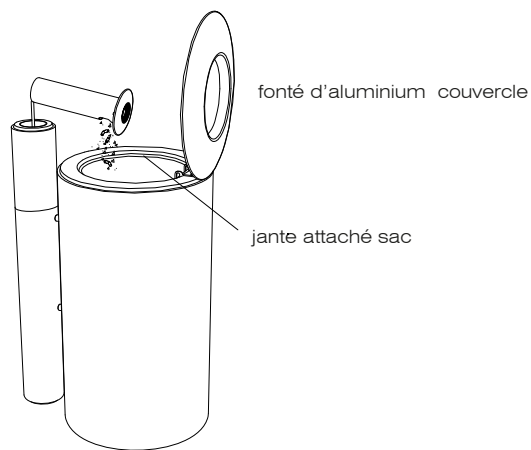
Laurel & Hardy



VUE EN PLAN COUVERCLE



VUE EN PLAN BETÓN



CENDRIER VIDAGE

LAUREL & HARDY

Escofet®



## Garantie

5 années sur les composants de béton.

Les noms, marques et modèles industriels des produits ont été déposés au registre correspondant. Les informations techniques de ce document peuvent être modifiées sans préavis.

Escofet 1886 S.A  
Siège et production

Montserrat, 162  
E 08760 Martorell  
Barcelona - España  
T. 0034 937 737 150  
F. 0034 937 737 151

info@escofet.com  
www.escofet.com



GA-2005/0072 SST-0090/2010 ER-0403/2016