

Push est une borne en béton pouvant faire office de siège. En forme de petits cylindres flottant sur le dallage, elle sert à distinguer l'espace piétonnier des voies réservées à la circulation automobile.

Béton | Ø 30 cm | ⚖ 64 kg

🔄 Update 24.08.2020



PUSH

SCOB arquitectes 2015

Escofet®

Origine

Elle répond à une commande spécifique d'éléments en béton capables de servir à la fois de limite et de siège pour le projet de réaménagement de la Plaza Urdanibia de la vieille ville d'Irún, Guipuzcoa.

Design

Le volume cylindrique en béton comprend un socle de 3 cm pour ménager une séparation avec le revêtement de sol en laissant un joint dans l'ombre.

Matériel

Push est un élément de petite dimension en béton moulé et décapé, avec une finition dans les couleurs du nuancier standard *Escofet*.

Installation

On l'installe au sol avec trois vis de type M12 x 140 mm fixées à l'aide de résine dans des orifices de 25 mm de diamètre.



PUSH



Escofet®

1. Limites

Push

Dimensions Ø30 x 40 cm

Poids 64 kg

1.1 Caractéristiques générales

Matériel Béton **Pose** Ancré avec des vis

Finition Sablé et hydrofugé

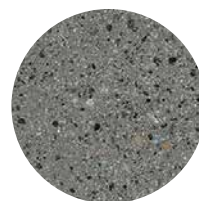
Couleurs



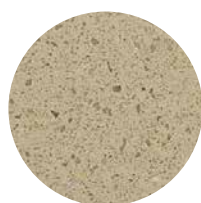
GR. Gris



BL. Blanc



CA. Gris CA



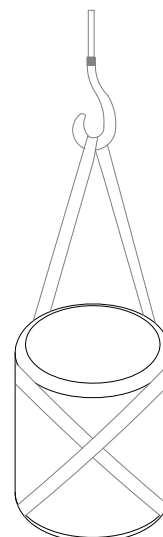
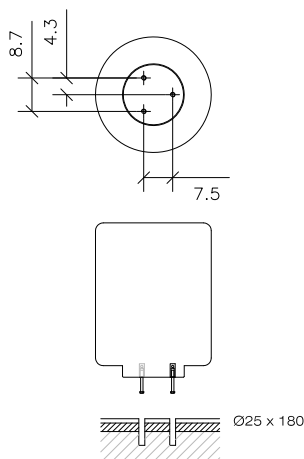
BG. Beige

1.2 Système de pose

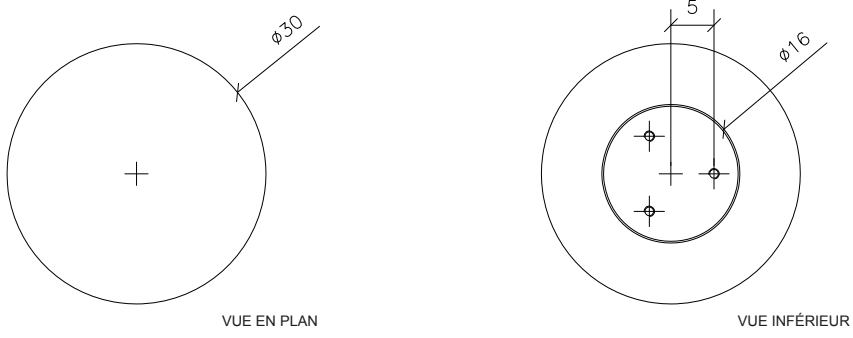
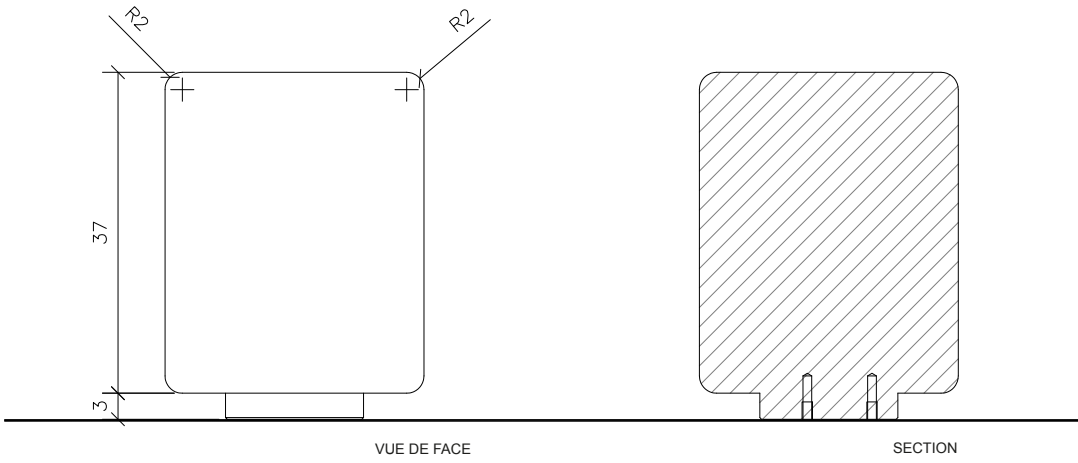
Élévation
(P= 64Kg)

Installation

Percer le trottoir (Ø40 x 180 mm) et remplir avec de la résine ou du mortier riche. Enfilez les 3 vis M-12x140 mm. Centre, placez l'élément et coupez la zone de support.



Push





Garantie

5 années sur tous les composants.

Les noms, marques et modèles industriels des produits ont été déposés au registre correspondant. Les informations techniques de ce document peuvent être modifiées sans préavis.

Escofet 1886 S.A
Siège et production

Montserrat, 162
E 08760 Martorell
Barcelona - España
T. 0034 937 737 150
F. 0034 937 737 151

info@escofet.com
www.escofet.com



GA-2005/0072 SST-0090/2010 ER-0403/2016