

*Quake* es un élément de limite/balise en béton, en forme de cube béquillé, adapté à l'ergonomie des personnes. De la lumière rasante s'échappe par le contact de l'une de ses faces avec le sol, pour l'éclairage des chemins et pour délimiter l'espace public, sans pollution lumineuse en direction de l'hémisphère supérieur céleste.

Béton | LED | CE | ☺ | ♻️ | 📏 54 cm | ⚖️ 240 kg

🔄 Update 24.08.2020



QUAKE

Enric Rodríguez 2015

Escofet®

### Origine

Cet élément répond à la commande de créer une pièce en béton, jouant le rôle de siège et de borne, et disposant de lampes LED pour éclairer la nuit.

### Design

Le volume en béton incorpore un espace pour l'intégration du luminaire, ainsi qu'un compartiment destiné au placement du driver.

### Matériel

*Quake* est un élément de petites dimensions en béton moulé, disponible dans tous les tons du nuancier standard, avec des finitions en pierre décapée. Luminaire avec bande LED de 6W. Driver intégré, enregistrable, avec accès depuis le plan supérieur du cube.

### Installation

Manipulation facile de la balise *Quake* avec élingues de polyester. Il est fixé au sol ou sur une base externe de 45 x 45 x 30 cm avec trois tiges filetées M12 x 140 mm. Entrée inférieure du tube cannelé pour le câblage d'alimentation électrique par l'intérieur du corps en béton.







# 1. Bornes lumineuses

**Quake**

**Dimensions** 54 x 45 x 45 cm

**Poids** 240 kg

## 1.1 Caractéristiques générales

**Matériel** Béton **Pose** Ancré avec des vis

**Finition** Sablé et hydrofugé

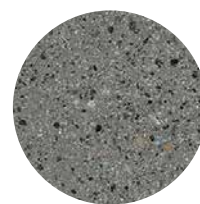
### Couleurs



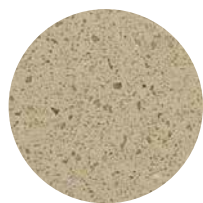
**GR.** Gris



**BL.** Blanc



**CA.** Gris CA



**BG.** Beige

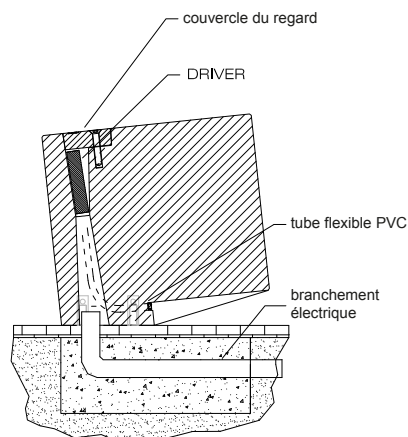
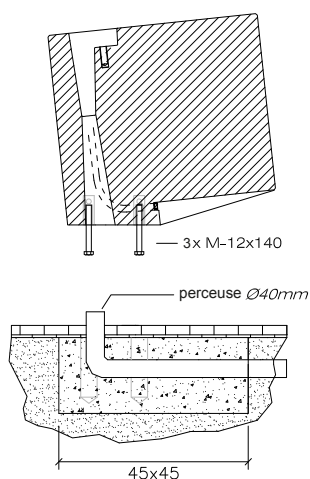
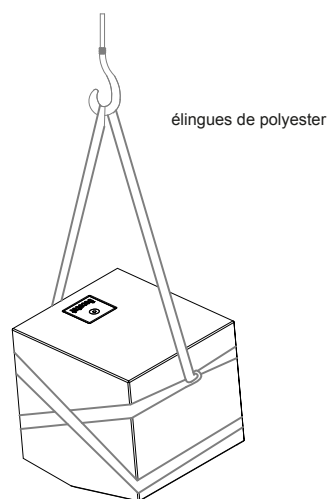
## 1.2 Système de pose

### Élévation

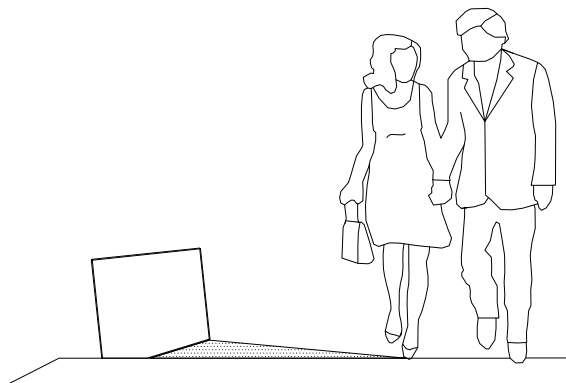
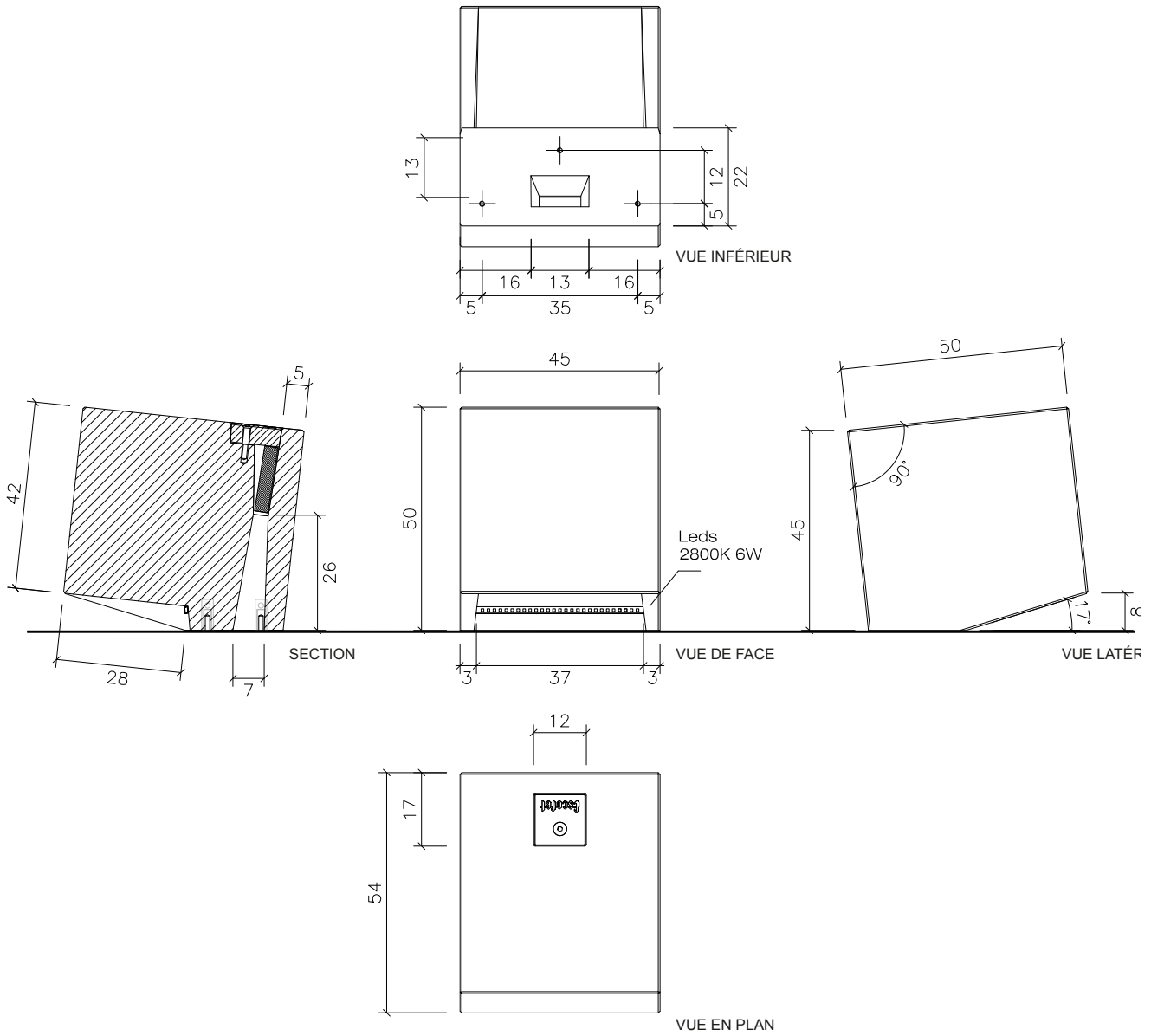
(P= 240 kg)

### Installation

Percer le trottoir Ø 20 mm et remplir avec de la résine ou du mortier riche. Enflez les 3 vis M12 x 140 mm. Centre, placez l'élément et coupez la zone de support.



Quake





### Garantía

5 années sur les composants de béton.

Les noms, marques et modèles industriels des produits ont été déposés au registre correspondant. Les informations techniques de ce document peuvent être modifiées sans préavis.

Escofet 1886 S.A  
Oficina central y producción

Montserrat, 162  
E 08760 Martorell  
Barcelona - España  
T. 0034 937 737 150  
F. 0034 937 737 151

info@escofet.com  
www.escofet.com



GA-2005/0072 SST-0090/2010 ER-0403/2016