

Las bancas y jardineras actúan como eficientes barreras móviles para limitar espacios o como elementos de seguridad frente el tráfico rodado, más allá de su intrínseca funcionalidad y estética, El diseño anti-intrusión de *Move* incluye una banca de longitud 250 cm y una jardinera de 200 cm, cuya característica principal es la oquedad central elevada del suelo, que facilita su desplazamiento mediante una carretilla elevadora.

Hormigón | 📏 250 cm | ⚖️ 1075 kg

🔄 Update 24.08.2020



**Origen**

Atendiendo a su etimología, *Move* ha sido concebida como colección primordialmente móvil, adecuada para crear límites en el espacio público, tanto perdurables como efímeros. Debido a su peso son autoestables y solo es posible desplazarlos con carretilla elevadora.

**Diseño**

Su estética rotunda y manifiestamente brutalista está en consonancia con el objetivo de seguridad pública, demanda creciente de las ciudades. Acorde y compatible con esta premisa, *Move* se presenta con una estética que se integra en el espacio público y aporta bienestar a los ciudadanos sin ser intrusiva.

**Versatilidad**

La colección permite combinar áreas de asiento con jardineras de 300 litros de capacidad para fomentar el uso del verde y lograr un espacio público atractivo y confortable. La geometría, peso y resistencia al impacto convierte ambos modelos en elementos disuasorios para reducir el riesgo o minimizar el impacto de los ataques vehiculares.

**Material**

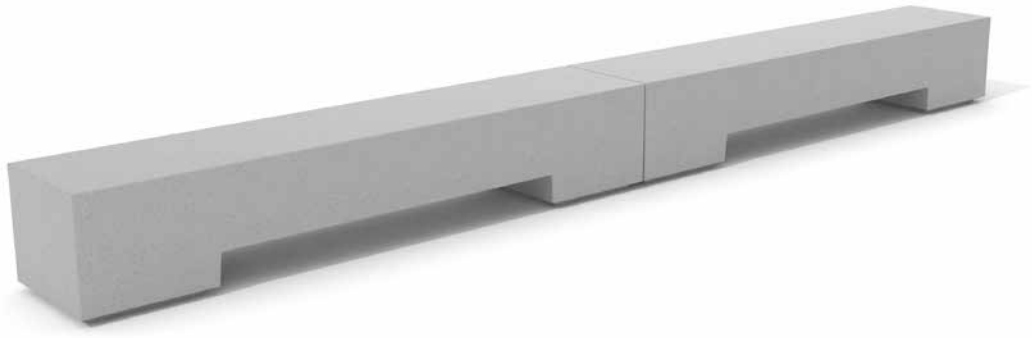
Fabricado en hormigón moldeado acabado decapado e hidrofugado, colores según carta estándar de *Escofet*. Opcionalmente también se fabrica en hormigón reciclado Eco-Grey® o Eco-Black®.

**Instalación**

Monobloc y autoestable puede dar servicio simplemente apoyado sobre el pavimento.







# 1. Elemento de protección

<b>Move</b>	<b>Banca</b>
-------------	--------------

<b>Dimensiones</b>	250 x 50 x 45 cm
--------------------	------------------

<b>Peso</b>	1075 kg
-------------	---------

## 1.1 Características generales

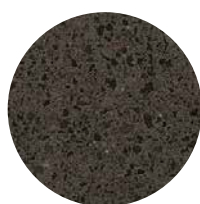
<b>Material</b>	Hormigón Hormigón reciclado	<b>Colocación</b>	Apoyado sin anclaje
-----------------	--------------------------------	-------------------	---------------------

<b>Acabado</b>	Decapado e hidrofugado
----------------	------------------------

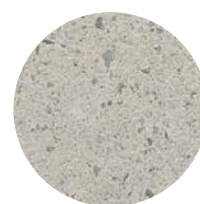
### Colores



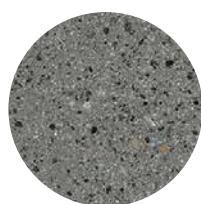
**GR.** Gris



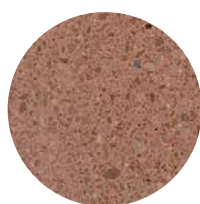
**NG.** Negro



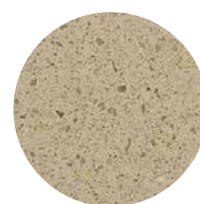
**BL.** Blanco



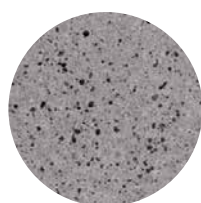
**CA.** Gris CA



**RA.** Rojo



**BG.** Beige



**EGR.** Gris Eco-Grey®

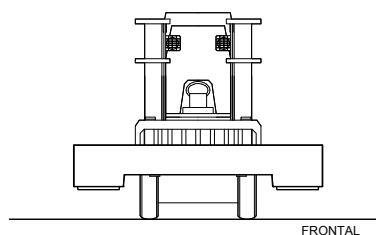
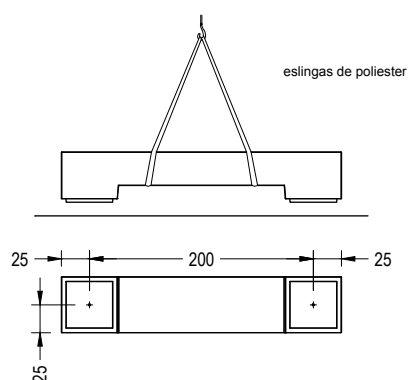


**ENG.** Negro Eco-Black®

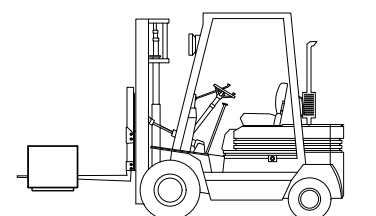
## 1.2 Sistema de colocación

### Elevación

P= 1075 kg  
2 casquillos empotrados para su anclaje opcional (M16)



FRONTAL



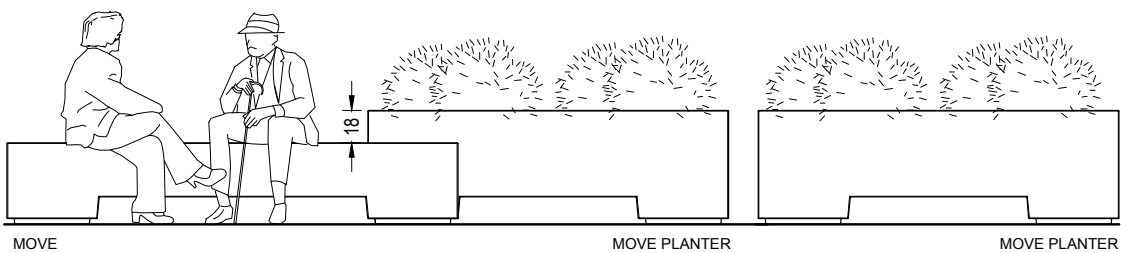
LATERAL

## 1.3 Geometría

### Move Banca



### Agregación



## 2. Jardinera

<b>Move</b>	<b>Jardinera</b>
<b>Dimensiones</b>	200 x 60 x 63 cm
<b>Peso</b>	875 kg
<b>Capacidad</b>	300 kg

### 2.1 Características generales

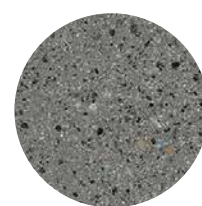
<b>Material</b>	Hormigón Hormigón reciclado	<b>Colocación</b>	Apoyado sin anclaje
<b>Acabado</b>	Decapado e hidrofugado		
<b>Colores</b>			



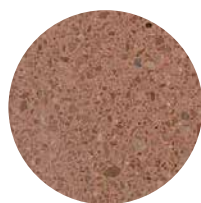
**GR.** Gris



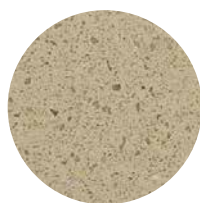
**BL.** Blanco



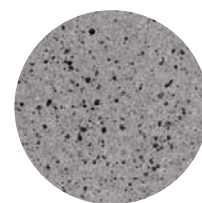
**CA.** Gris CA



**RA.** Rojo



**BG.** Beige



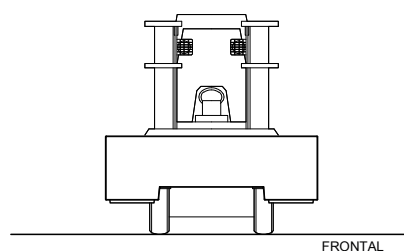
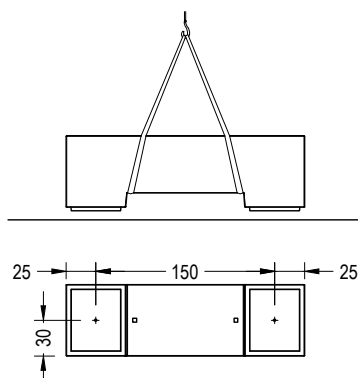
**EGR.** Gris Eco-Grey®

### 2.2 Sistema de colocación

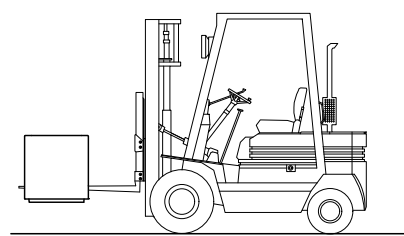
#### Elevación

P= 875 kg / elevación con tierra P = 1385 kg

2 casquillos empotrados para su anclaje opcional (M16)

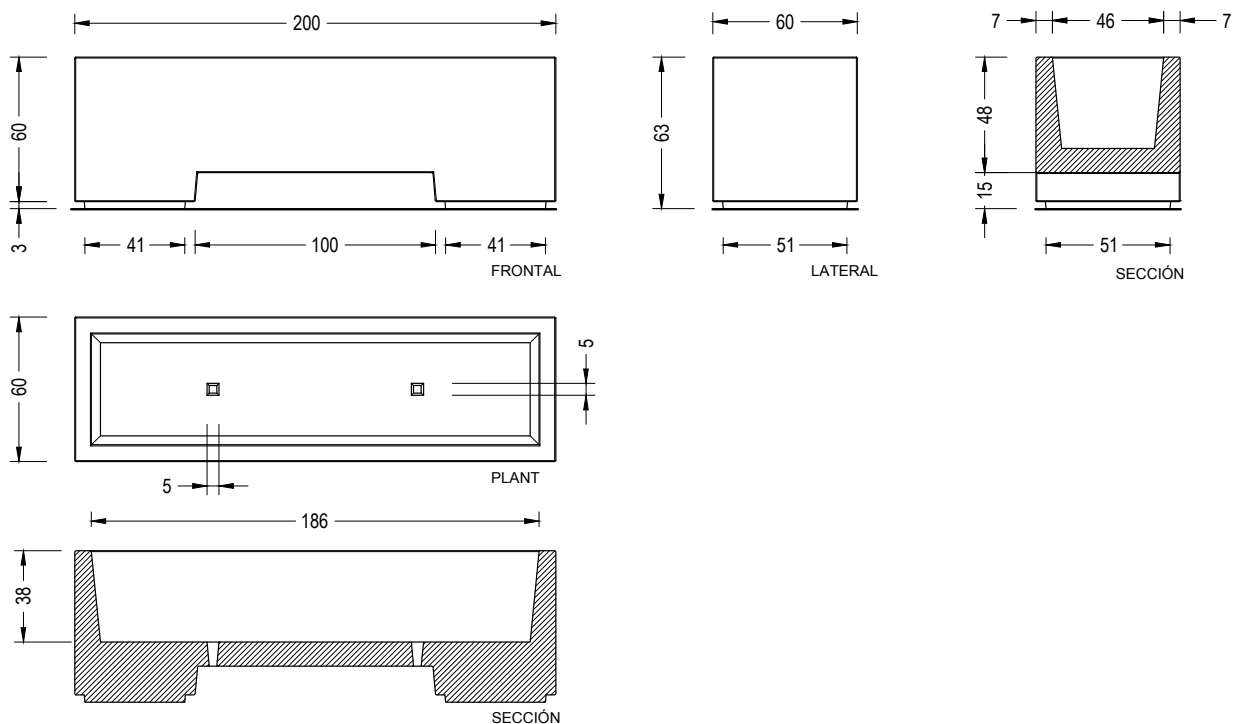


FRONTAL

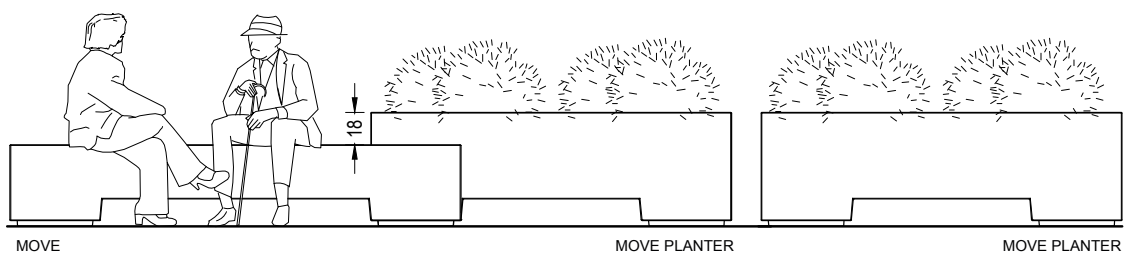


LATERAL

Move Planter



Agregación





### Garantía

5 años en los elementos de hormigón.

Los nombres, marcas y modelos industriales de los productos han sido depositados en los registros correspondientes. La información técnica facilitada por Escofet sobre sus productos puede sufrir modificación sin previo aviso.

Escofet 1886 S.A  
Oficina central y producción

Montserrat, 162  
E 08760 Martorell  
Barcelona - España  
T. 0034 937 737 150  
F. 0034 937 737 151

info@escofet.com  
www.escofet.com



GA-2005/0072 SST-0090/2010 ER-0403/2016