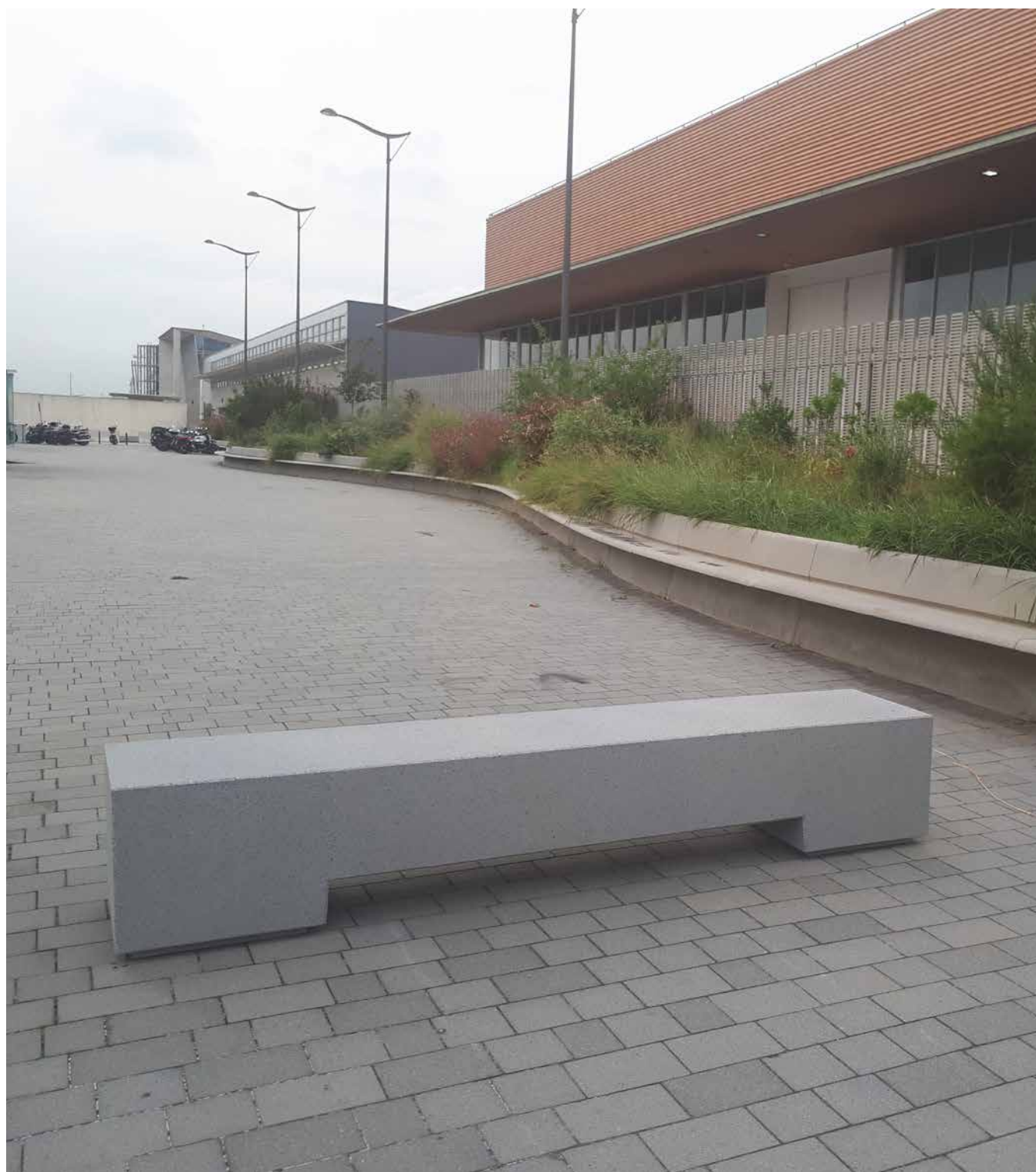


Les bancs sans dossier et les jardinières interviennent à la manière d'efficaces barrières mobiles pour limiter les espaces ou protéger de la circulation, au-delà de l'esthétique et de leur fonctionnalité intrinsèque. La conception anti-intrusion de *Move* comprend un banc sans dossier de 250 cm de long et une jardinière de 200 cm, dont la principale caractéristique est un évidement central au-dessus du sol qui permet de le déplacer à l'aide d'un chariot élévateur.

Béton | 📏 250 cm | 📖 1075 kg

🔄 Update 24.08.2020



Origine

Conformément à son étymologie, *Move* a été conçu comme une collection avant tout mobile, adaptée pour créer dans l'espace public des limites durables ou éphémères. Auto-stables en raison de leur poids, ils ne peuvent être déplacés qu'avec un chariot élévateur.

Design

Leur puissance esthétique, délibérément brutaliste, s'harmonise avec l'objectif de sécurité publique que les villes recherchent de plus en plus. Conforme et compatible avec cette prémisse, *Move* se présente avec une esthétique qui s'intègre dans l'espace public et assure un certain bien-être aux citadins sans être intrusif.

Flexibilité

La collection permet de combiner sièges et jardinières de 300 litres de contenance, afin d'encourager l'usage des espaces verts et de configurer un espace public séduisant et confortable. La géométrie, le poids et la résistance au choc font des deux modèles des éléments dissuasifs, de manière à réduire les risques ou l'impact d'éventuelles attaques véhiculaires.

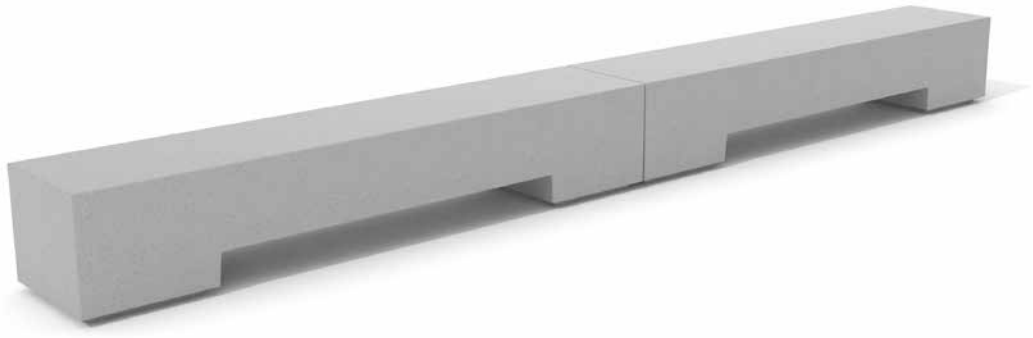
Matériel

En béton armé, finitions décapées et hydrofugées, coloris du nuancier standard *Escofet*. En option, ils sont également fabriqués en béton recyclé Eco-Grey® ou Eco-Black®.

Installation

Monobloc et auto-stable, elle peut être posée simplement sur le sol.





1. Éléments de protection urbaine

Move	Banc sans dossier
-------------	--------------------------

Dimensions	250 x 50 x 45 cm
-------------------	------------------

Poids	1075 kg
--------------	---------

1.1 Caractéristiques générales

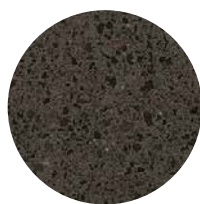
Matériel	Betón Béton recyclé	Pose	Simplement appuyée
-----------------	------------------------	-------------	--------------------

Finition	Sablé et hydrofugé
-----------------	--------------------

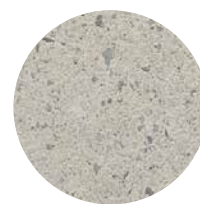
Couleurs



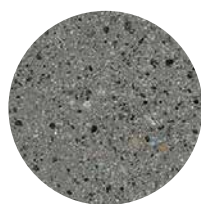
GR. Gris



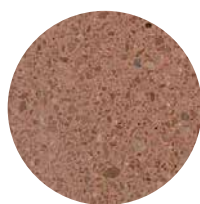
NG. Negro



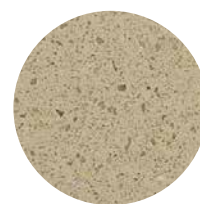
BL. Blanco



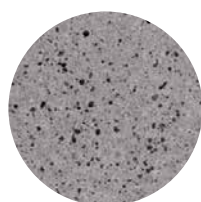
CA. Gris CA



RA. Rojo



BG. Beige



EGR. Gris Eco-Grey®



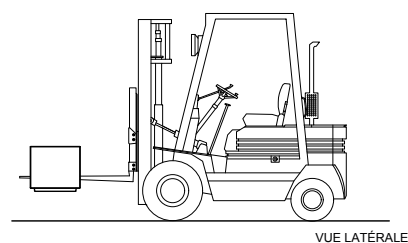
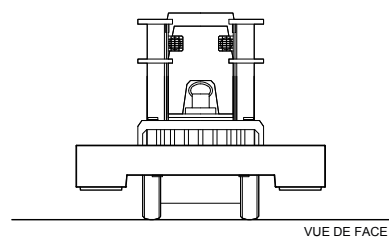
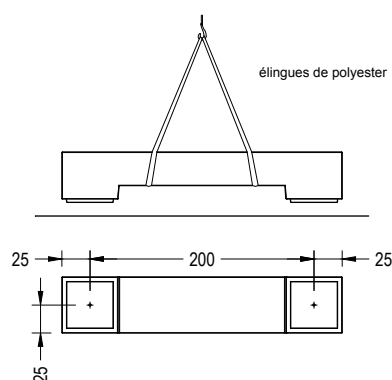
ENG. Noir Eco-Black®

1.2 Système de pose

Élévation

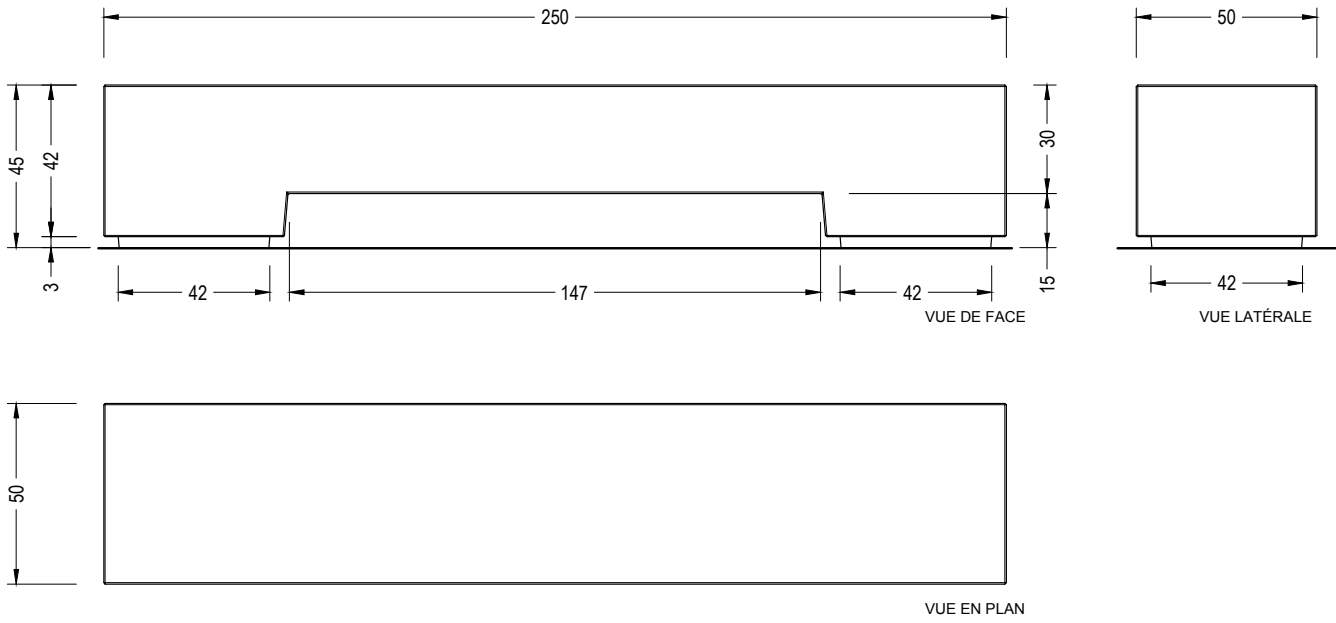
P= 1075 kg /

2 douilles encastrées pour
ancrage en option (M16)

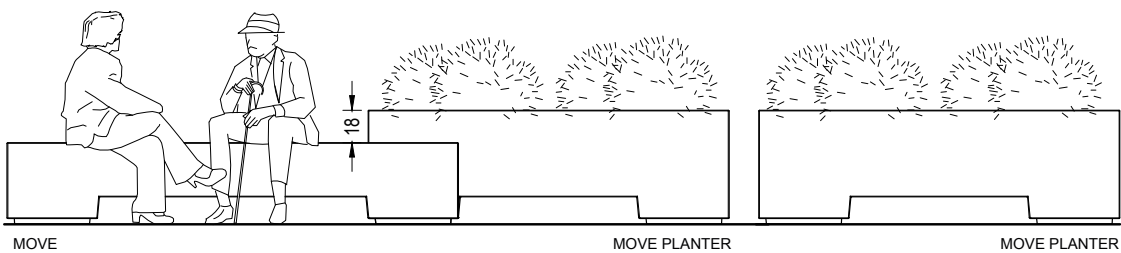


1.3 Géométrie

Move Banc sans dossier



Agrégation



2. Jardinière

Move	Jardinière
Dimensions	200 x 60 x 63 cm
Poids	875 kg
Capacité	300 kg

2.1 Caractéristiques générales

Matériel	Béton Béton recyclé	Pose	Simplement appuyée
Finition	Sablé et hydrofugé		

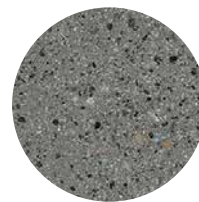
Couleurs



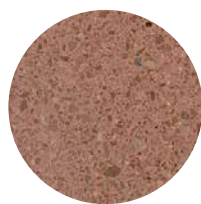
GR. Gris



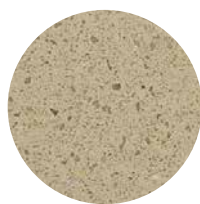
BL. Blanco



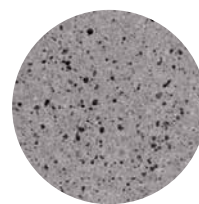
CA. Gris CA



RA. Rojo



BG. Beige



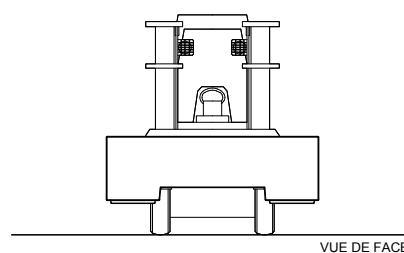
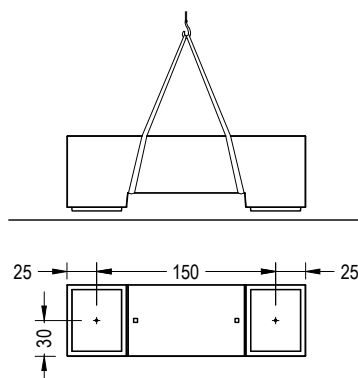
EGR. Gris Eco-Grey®

2.2 Système de pose

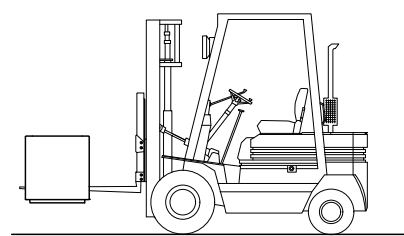
Élévation

P = 875 kg / élévation avec terreau P = 1385 kg

2 douilles encastrées pour ancrage en option (M16)



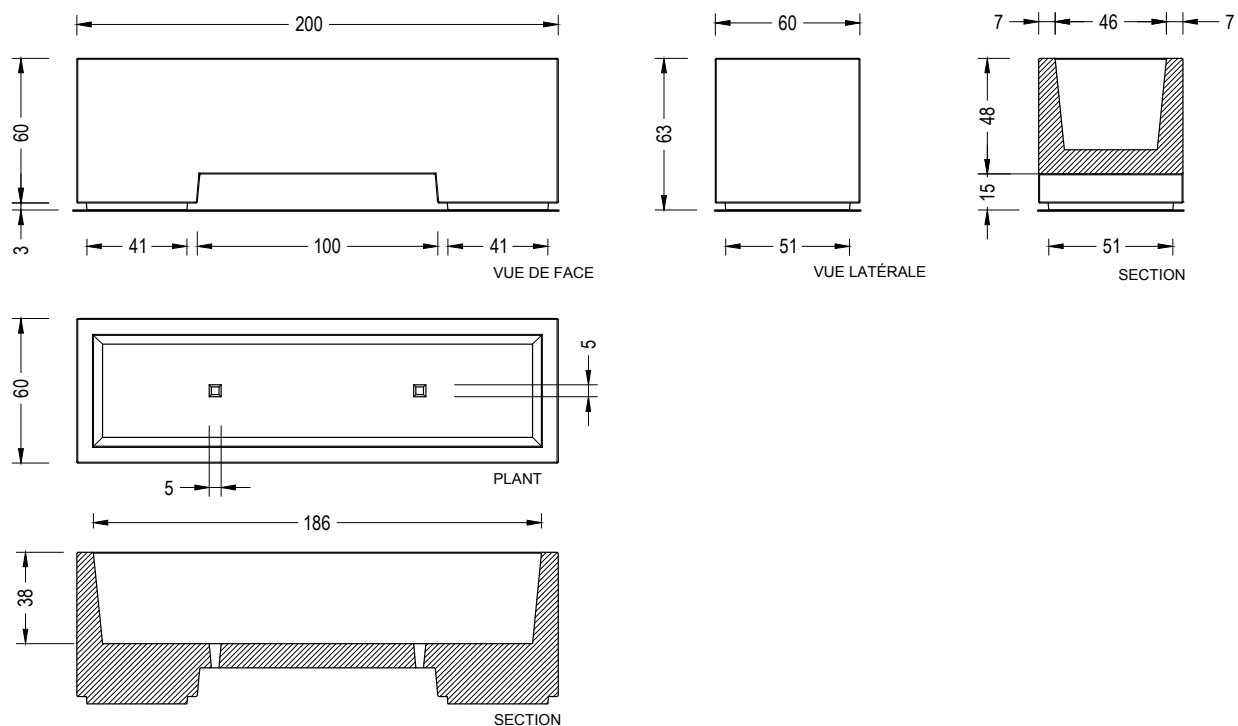
VUE DE FACE



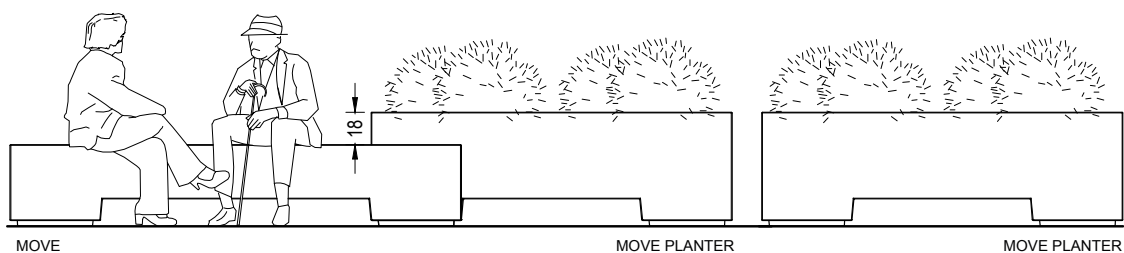
VUE LATÉRALE

2.3 Géométrie

Move Jardinière



Agrégation





Garantía

5 años en los elementos de hormigón.

Los nombres, marcas y modelos industriales de los productos han sido depositados en los registros correspondientes. La información técnica facilitada por Escofet sobre sus productos puede sufrir modificación sin previo aviso.

Escofet 1886 S.A
Siège et production

Montserrat, 162
E 08760 Martorell
Barcelona - España
T. 0034 937 737 150
F. 0034 937 737 151

info@escofet.com
www.escofet.com



GA-2005/0072 SST-0090/2010 ER-0403/2016