

CARACTERÍSTICAS / CHARACTERISTICS

MATERIAL hormigón bicapa vibropresado
COLOR carta de colores estándar
ACABADO Vibrazolit® textura relieve e hidrofugado

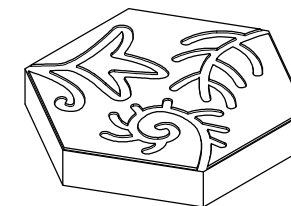
COLOC. sobre mortero (R.min. 100 kg/m²)
PESO 5.56 kg
UDS./M² 18.5 uds.

PALET 80x120x85 cm / 1160 kg / 11.26 m²
UDS./PALET 208 uds.

MATERIAL vibro-pressed bilayer concrete
COLOUR standard colour chart
FINISH Vibrazolit® relief texture and waterproofed

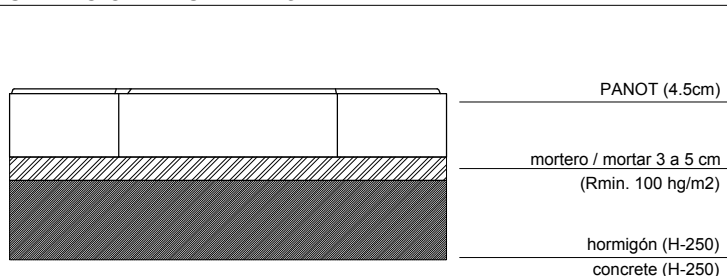
FIXING on mortar (R.min. 100 kg/m²)
WEIGHT 5.56 kg
ITEMS/M² 18.5 pc.

PALLET 80x120x85 cm / 1160 kg / 11.26 m²
PC./PALET 208 pc.

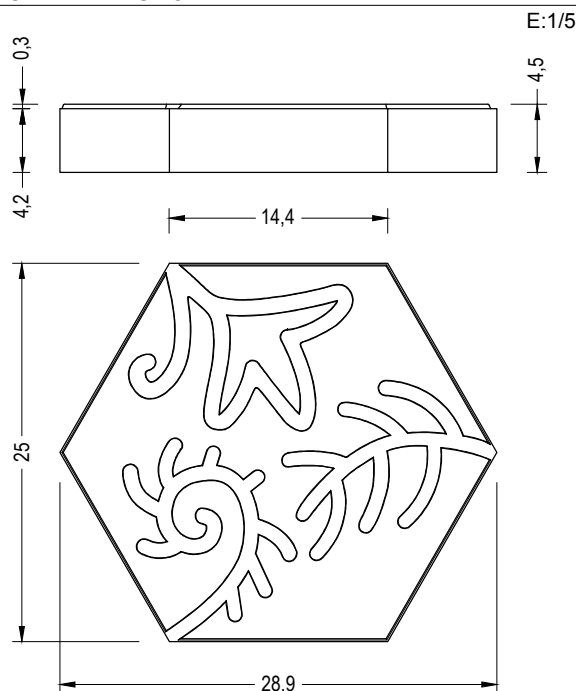


Update 19/06/2019
 Cotas / Sizes cm

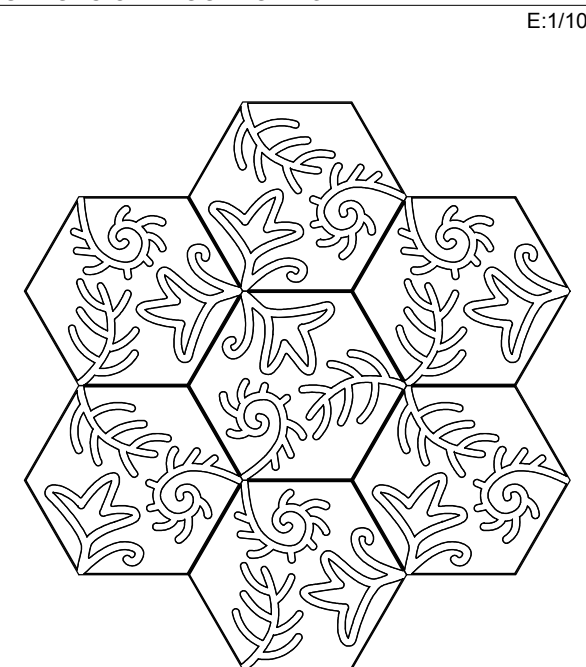
INSTALACIÓN / INSTALLATION



GEOMETRÍA / GEOMETRY



AGREGACIÓN / AGGREGATION

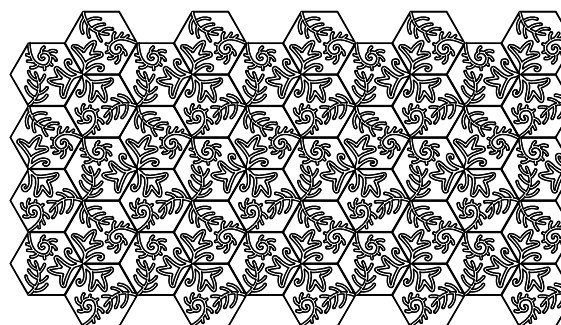


FICHA TÉCNICA según UNE-EN 1339/2004 / TECHNICAL FILE UNE-EN 1339/2004

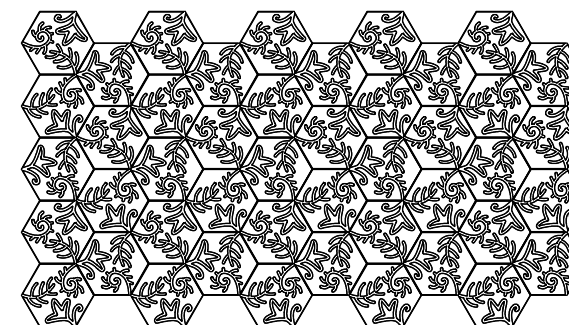
PROPIEDADES FÍSICAS Y MECÁNICAS MECHANICAL AND PHYSICAL PROPERTIES	CLASE MÁS EXIGENTE DEMANDING MORE CLASS	PANOT	
Absorción de agua Water absorption	Clase 2 / Class 2 Marcado B / Marked B	≤6%	5%
Resistencia al hielo-deshielo Frost resistance	Clase 3 / Class 3 Marcado D / Marked D	≤1.0 Kg./m ²	0.1 Kg./m ²
Resistencia a la flexión Flexural resistance	Clase 3 / Class 3 Marcado U / Marked U	≤5MPa	5MPa
Carga máxima puntual de rotura Maxima point breaking load		8 kN 814 Kg	
Resistencia al desgaste por abrasión Friction wear resistance	Clase 4 / Class 4 Marcado I / Marked I	≤ 20 mm	≤ 17 mm
Reacción al fuego Fire resistance		totalmente ignifugo completely flameproof	
Resistencia al deslizamiento / resbalamiento Creep and slip resistance	Clase 3 / Class 3	Rd>45	Rd 65
Resistencia a productos de limpieza Chemical cleaning agents resistance			Si / Yes
Resistencia a las manchas Stain resistance			Si / Yes
Resistencia rayos U.V. Ultraviolet rays resistance			Si / Yes
Resistencia eflorescencias Efflorescence resistance			Si / Yes

AGREGACIÓN / AGGREGATION

Composición mismo elemento / Same element composition



Composición diferente elemento / Different element composition



E:1/30