

El banco modular *Comú*, moldeado en hormigón, como respuesta a la necesidad de diseñar un lugar de encuentro. Su configuración básica circular con un diámetro exterior de 4 metros. y cerrada sobre sí misma, invita a reunirse en estancias prolongadas con un uso indistinto desde el interior como el exterior. La iluminación LED integrada debajo del asiento prolonga su uso durante la noche.

Hormigón | Modular | 195 cm/máx. | 830 kg | 3

Opcionales: | | LED

Update 11.03.2021



**Origen**

**Comú** en su forma original, formado círculos de tres módulos cóncavos, nace en la rambla Sant Francesc, gran espacio cívico polivalente del centro de la ciudad catalana de Vilafranca del Penedés, que cubre y finaliza la construcción de un aparcamiento subterráneo que implicó la tala del arbolado que le aportaba su identidad.

**Modular**

Su modularidad y la combinación de módulos rectos, cóncavos y convexos permite infinidad de trazados que se adaptan a una gran diversidad de espacios.

**Material**

Hormigón moldeado con acabado decapado. Se presenta en todos los colores de la carta estándar de *Escofet*. Todos los módulos disponen de regata para alojamiento de la tira de luz LED así como de alojamiento para el Driver. Respaldo de chapa perforada de acero zincado pintado color plata texturizado para los módulos rectos y cóncavos. Accesorio apoyabrazos también de acero zincado pintado color plata texturizado.

**Instalación**

Los módulos de la serie *Comú*, en sus tres versiones: Cóncavo, Convexo y Recto, van anclados sobre pavimento con dos varillas metálicas roscadas M16x140 mm.







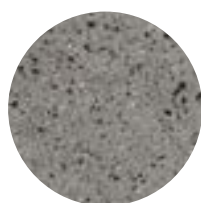
# 1. Banco modular

Comú Recto	Derecha	Central	Izquierda	Individual
<b>Dimensiones</b>	195 x 48 x 50 cm	195 x 48 x 50 cm	195 x 48 x 50 cm	195 x 48 x 50 cm
<b>Peso</b>	830 kg	815 kg	830 kg	865 kg
Comú Concavo				
<b>Dimensiones</b>	195 x 67 x 50 cm	195 x 67 x 50 cm	195 x 67 x 50 cm	195 x 67 x 50 cm
<b>Peso</b>	830 kg	815 kg	830 kg	865 kg
Comú Convexo				
<b>Dimensiones</b>	195 x 67 x 50 cm	195 x 67 x 50 cm	195 x 67 x 50 cm	195 x 67 x 50 cm
<b>Peso</b>	830 kg	815 kg	830 kg	865 kg
<b>Iluminación</b>	Tira LED 8 W/m; 3000°K / 6000°K			
<b>Driver</b>	24 V / 1,5A / IP67			

## 1.1. Características generales

<b>Material</b>	Hormigón	<b>Colocación</b>	Anclado con tornillos
<b>Acabado</b>	Decapado e hidrofugado		
<b>Respaldo y apoyabrazos</b>	Acero zincado		
<b>Acabado</b>	Pintado color plata texturizado con protección frente a la corrosión para una categoría de corrosividad atmosférica C5 según norma UNE-EN ISO 12944-2.		

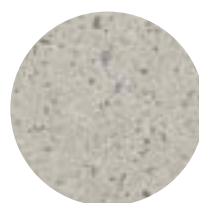
### Colores



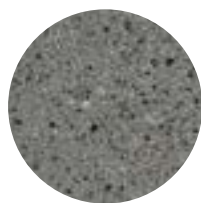
**GR.** Gris



**NG.** Negro



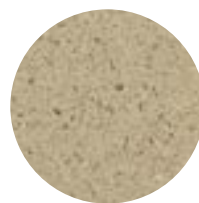
**BL.** Blanco



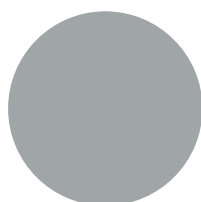
**CA.** Gris CA



**RA.** Rojo



**BG.** Beige



**A.** Acero plata texturizado

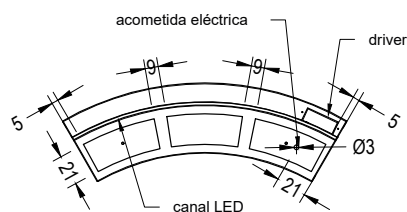
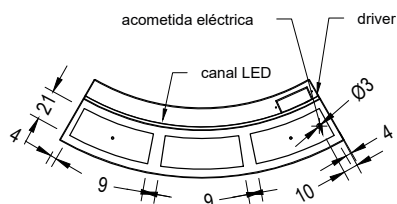
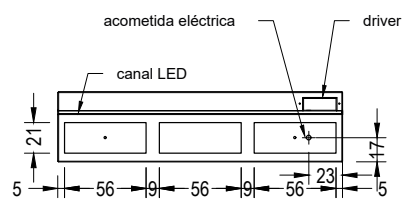
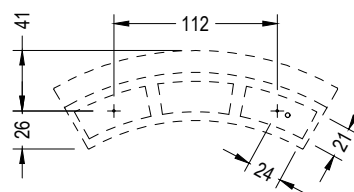
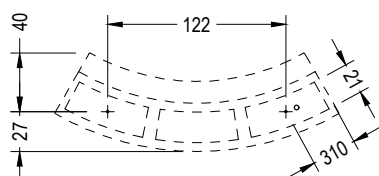
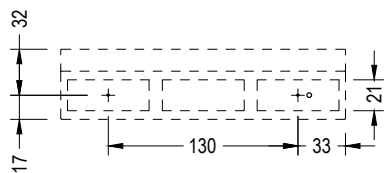
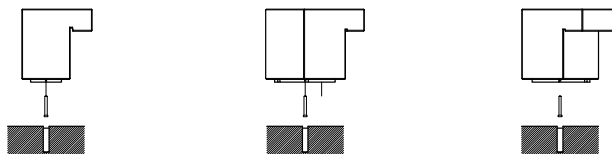
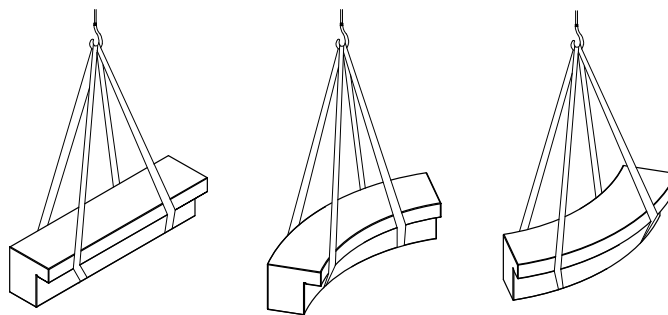
## 1.2. Sistema de colocación

### Elevación

(P= 815 / 830 / 865 kg)

### Instalación

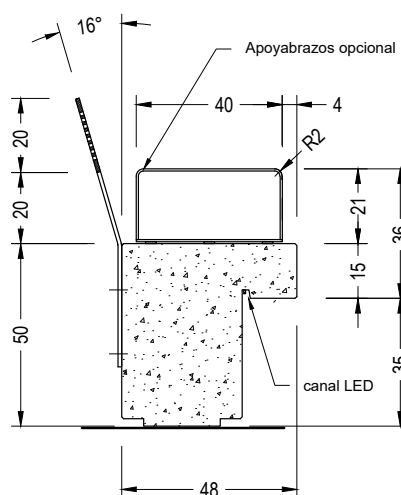
Roscar los 2 tornillos a fondo M-16x140; taladrar el pavimento (Ø40x180) y llenar con resina o mortero rico. Centrar y colocar.



## 1.3. Iluminación

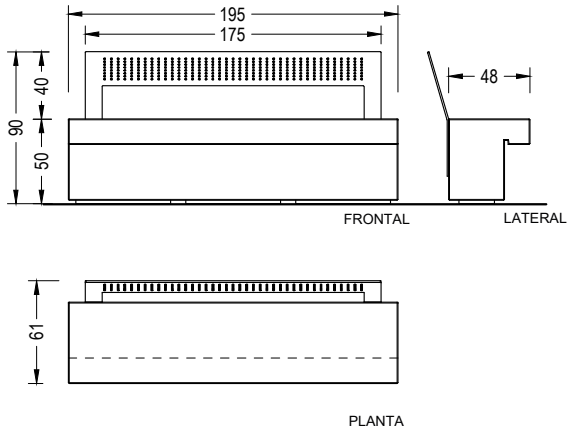
LED	
Tensión de trabajo	24V
Potencia	8W/m
Temperatura de color	6000K
Grado de protección	IP67

Driver Vossloh o similar	
Potencia	30W
Voltaje	220-240V
Frecuencia	50-60Hz
Factor de potencia	>0,9
Grado de protección	IP67

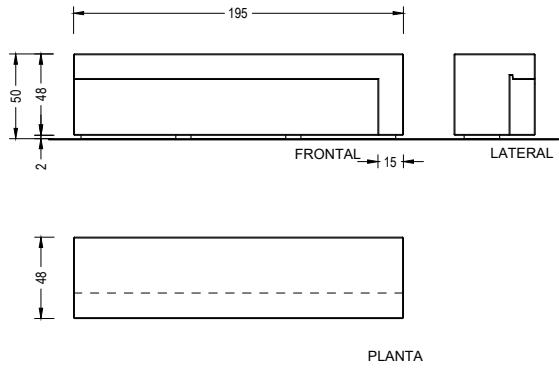


## 1.4. Geometría Recto

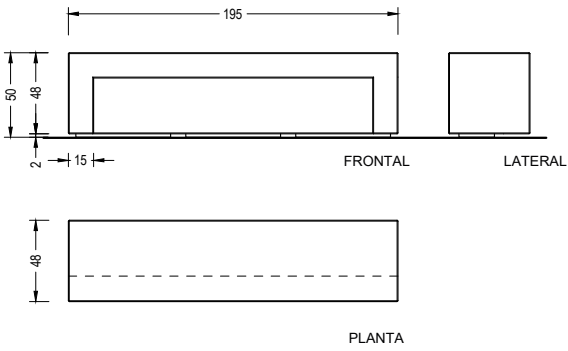
### Comú Recto Central



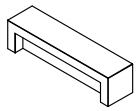
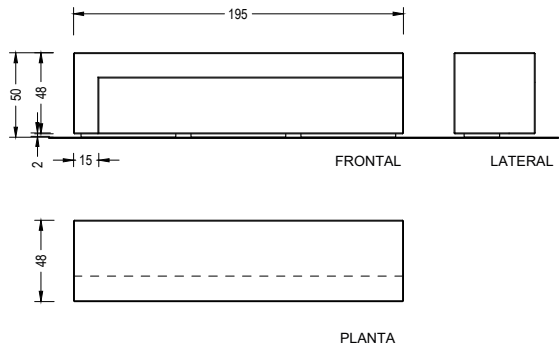
### Comú Recto Derecho



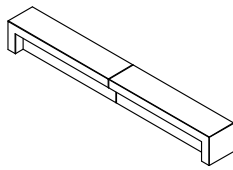
### Comú Recto Individual



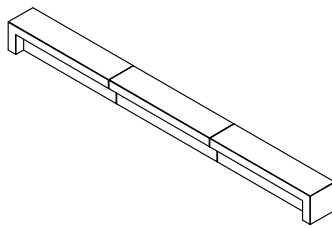
### Comú Recto Izquierdo



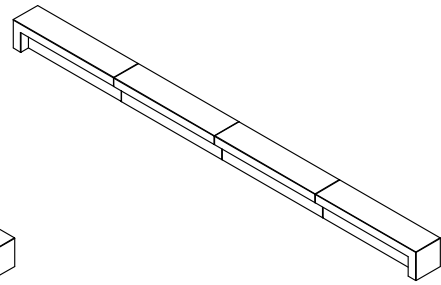
COMU RECTO INDIVIDUAL



COMU RECTO DUPLO

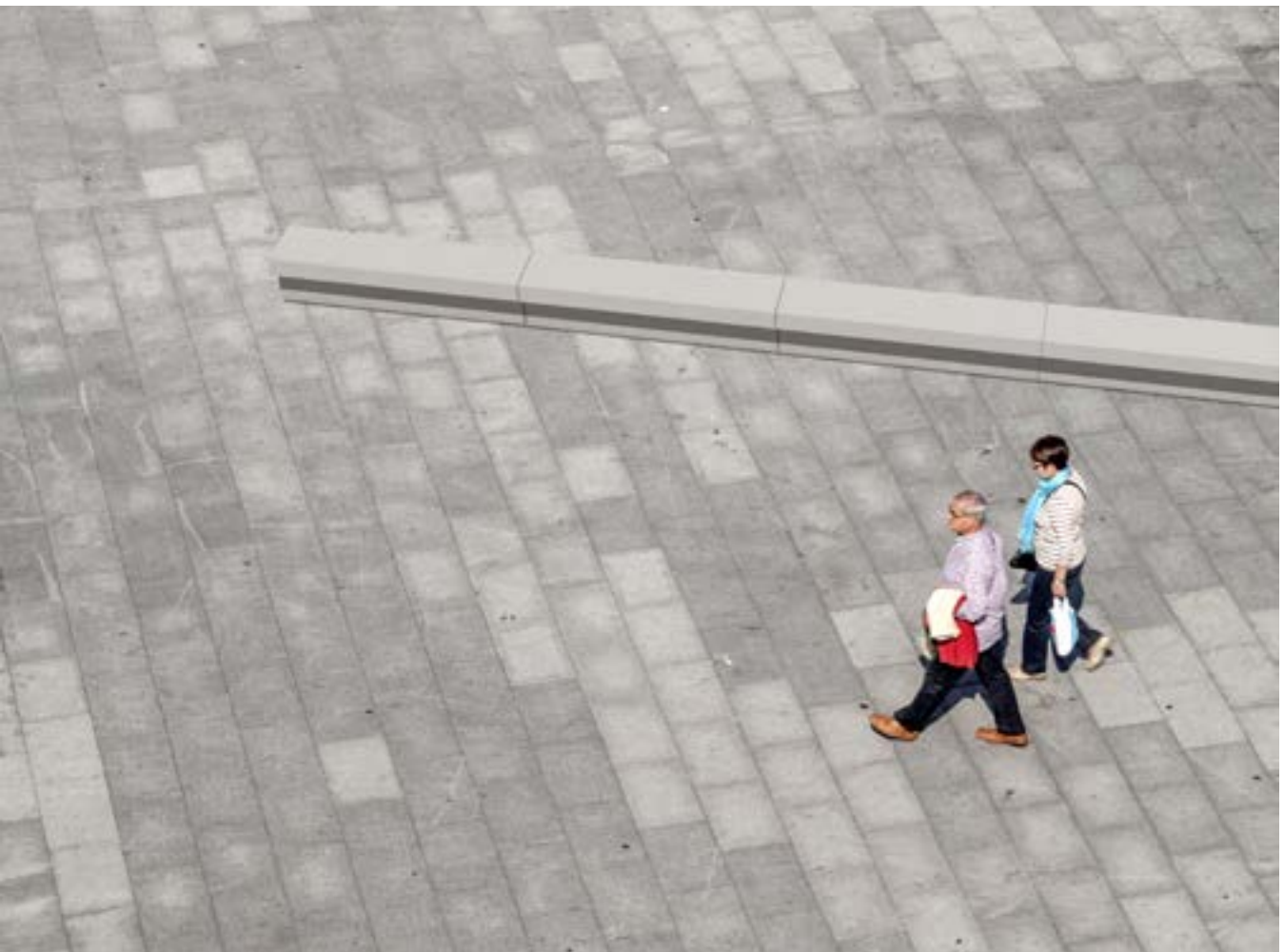


COMU RECTO LINE



COMU RECTO LINE  
+ 1 COMU EXTENSION (RECTO CENTRAL)

COMÚ

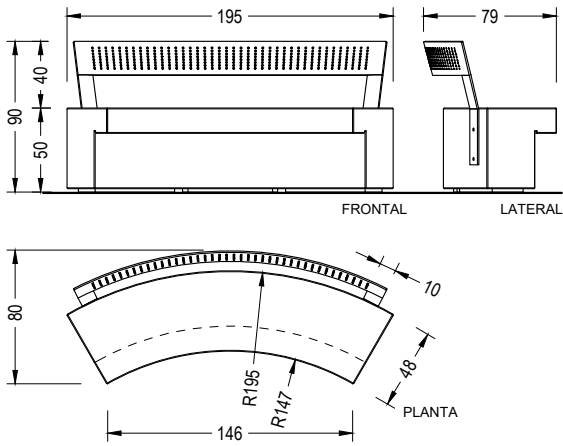


Escofet®

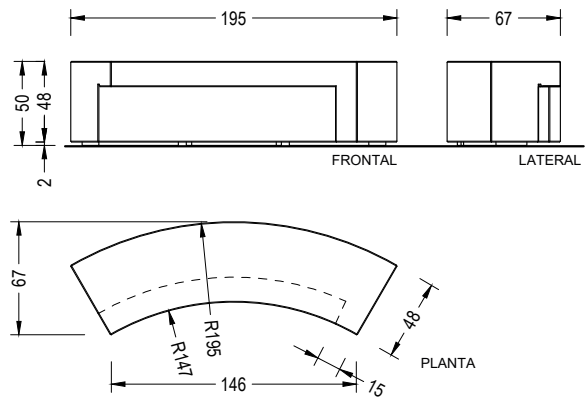


## 1.5. Geometría Cóncavo-Convexo

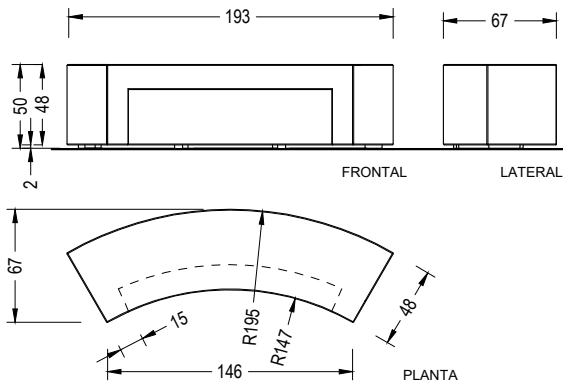
### Comú Cóncavo Central



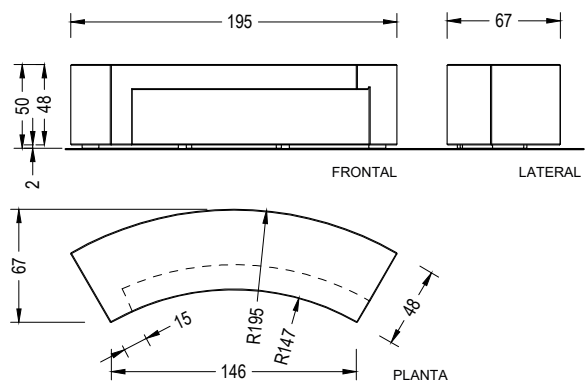
### Comú Cóncavo Derecho



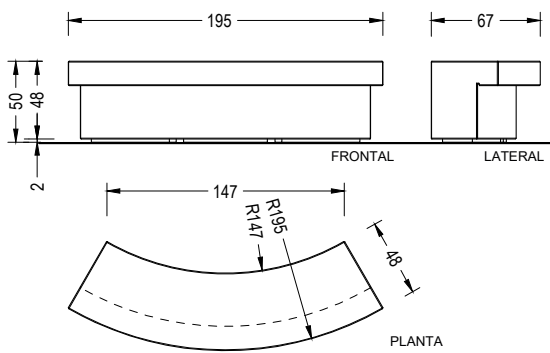
### Comú Cóncavo Individual



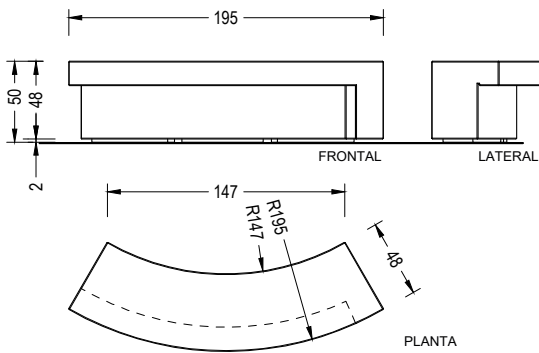
### Comú Cóncavo Izquierdo



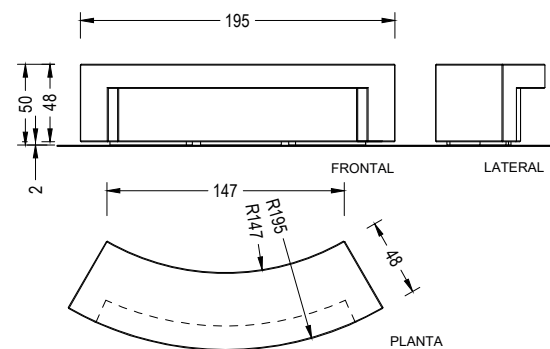
### Comú Convexo Central



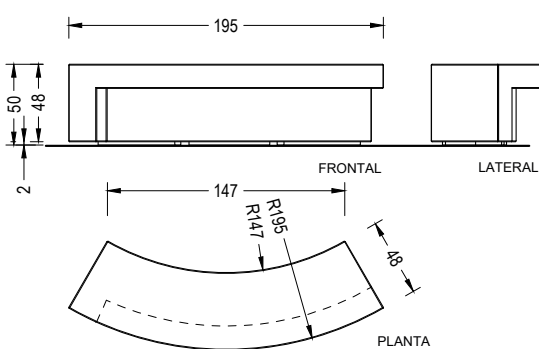
### Comú Convexo Derecho



### Comú Convexo Individual

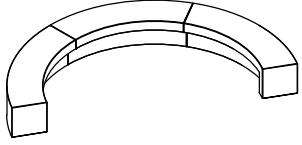


### Comú Convexo Izquierdo

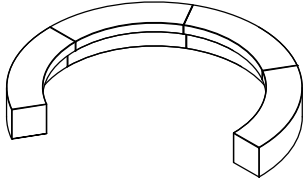




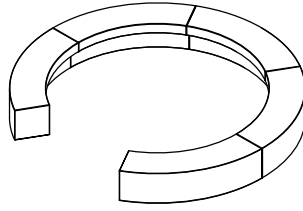
## 1.6. Agregaciones



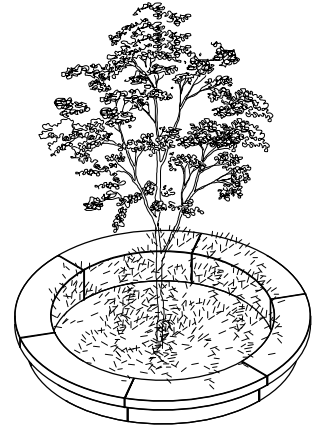
1 COMÚ CÓNCAVO CENTRAL +  
1 COMÚ CÓNCAVO DERECHO +  
1 COMÚ CÓNCAVO IZQUIERDO



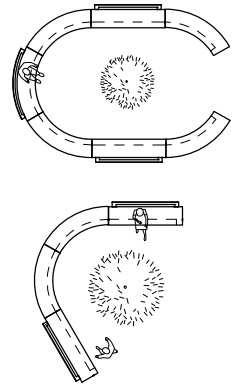
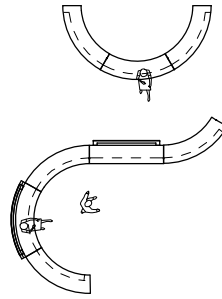
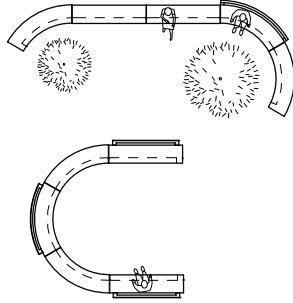
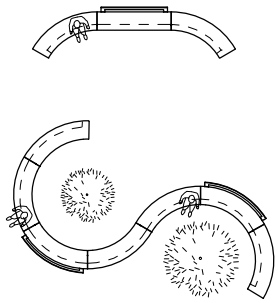
2 COMÚ CÓNCAVO CENTRAL +  
1 COMÚ CÓNCAVO DERECHO +  
1 COMÚ CÓNCAVO IZQUIERDO

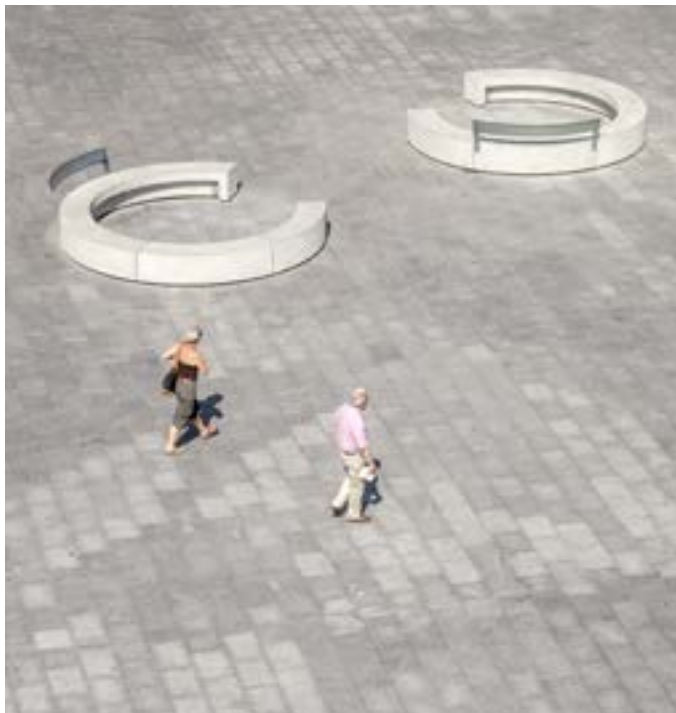


3 COMÚ CÓNCAVO CENTRAL +  
1 COMÚ CÓNCAVO DERECHO +  
1 COMÚ CÓNCAVO IZQUIERDO



6 COMÚ CONVEXO





## Garantía

5 años en los elementos de hormigón.

Los nombres, marcas y modelos industriales de los productos han sido depositados en los registros correspondientes. La información técnica facilitada por Escofet sobre sus productos puede sufrir modificación sin previo aviso.

Escofet 1886 S.A  
Oficina central y producción

Montserrat, 162  
E 08760 Martorell  
Barcelona - España  
T. 0034 937 737 150  
F. 0034 937 737 151

info@escofet.com  
www.escofet.com

