


Como su nombre indica, *Box* es una banca básica que explota de forma sencilla conceptos ya anticipados por otros productos de *Escofet*. Un paralelepípedo de hormigón moldeado de aristas limpias que levita sobre su propia sombra. Los complementos encastrados de asiento de madera de Teca o de laminado HPL, compatibles con *Box 200*, aportan confort y color a la colección.

Hormigón |  250 cm/máx. |  1326 kg |  5

Opcionales:  | 

 Update 25.02.2021



Modulable

Banca modular de ancho 50 cm y longitudes variables a partir del módulo de 50 cm. Con longitudes de 250, 200, 150, 100 y 50 cm.

Ecológico

Producto ambientalmente sostenible con un acabado externo pétreo natural con el empleo de áridos reciclados de proximidad, en una formulación que sustituye el consumo de áridos naturales. Eco-Grey® y Eco-Black®, con marcado CE.

Material

Hormigón moldeado y acabado decapado con opción de árido reciclado. Eco-Grey® con árido procedente de reciclado de hormigón para modelos fabricados de color gris, y Eco-Black® con agregados de restos de escoria de alto peso específico y mejor parámetro frente al desgaste y elevada resistencia contra los ciclos de hielo y deshielo. Asiento opcional de listones de madera Teca maciza rejuntados con elastómero de color negro. Una segunda opción con lámina de HPL de color según carta.

Instalación

Apoyado sobre pavimento y opcionalmente anclado con dos tornillos roscados en casquillos empotrados en la base. Zócalo rehundido con canales de paso de eslingas para facilitar transporte e instalación.





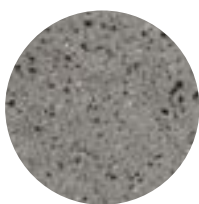
1. Banca

Box	50	100	150	200	250
Dimensiones	50 x 50 x 45 cm	100 x 50 x 45 cm	150 x 50 x 45 cm	200 x 50 x 45 cm	250 x 50 x 45 cm
Peso	265 kg	530 kg	795 kg	1060 kg	1326 kg

1.1 Características generales

Material	Hormigón Hormigón reciclado	Colocación	Apoyado sin anclaje Anclado con tornillos
Acabado	Decapado e hidrofugado		

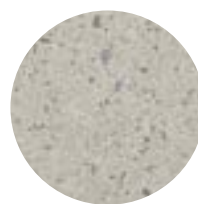
Colores



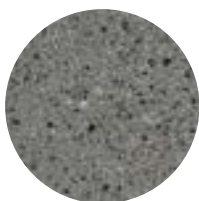
GR. Gris



NG. Negro



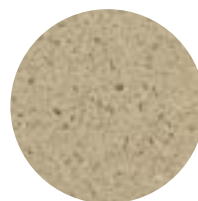
BL. Blanco



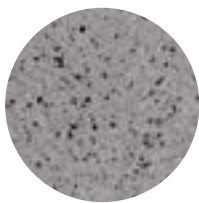
CA. Gris CA



RA. Rojo



BG. Beige



EGR. Eco-Grey®



ENG. Eco-Black®

1.2 Especificaciones Accesorios Box 200

Material	Madera Teca
Colores	



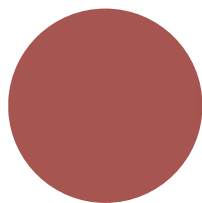
A. Teca

1.2 Especificaciones Accesorios Box 200

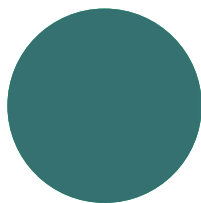
Material High Pressure Laminated HPL

Acabado Mate gofrado

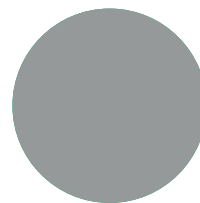
Colores



A. Terracota

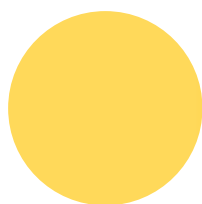


B. Verde petróleo

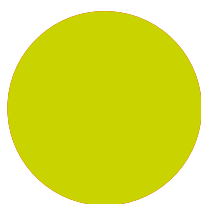


C. Gris medio

*El color puede no ser exactamente igual al del producto final.



D. Amarillo dorado



E. Verde amarillento



F. HPL - Madera Enigma

1.2.1 Características técnicas HPL

Descripción Los paneles HPL son laminados termoestables a alta presión, de acuerdo con la norma EN 438-6, tipo EDF. Las resinas de acrílico-poliuretano doblemente endurecidas aseguran una protección altamente efectiva ante la intemperie.

Resistente a la intemperie	EN ISO 4892-2	Resistente a la luz	EN ISO 4892-3
Resistente a los impactos	EN ISO 178	Resistente a temperaturas de -80°C a 180°C	DMTA- OFI 300.128
Resistente a las rayadas	Sí	Resistente a los disolventes	Sí
Resistente al granizo	Sí	Fácil de limpiar	Sí

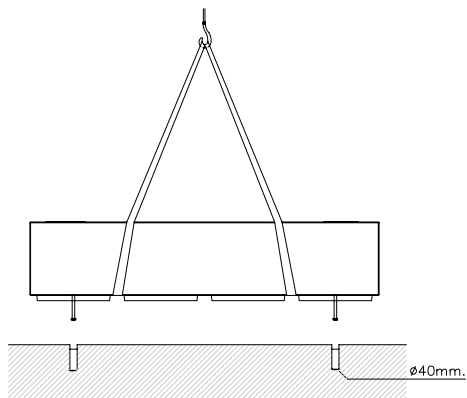
1.3 Sistema de colocación

Elevación

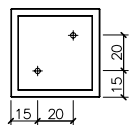
(P=265 kg / 530 kg / 795 kg / 1060 kg / 1326 kg)

Instalación

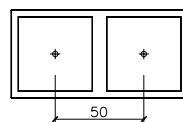
Taladrar el pavimento $\varnothing 40 \times 180$ mm. Llenar con resina o mortero rico. Roscar los 2 tornillos a fondo Din 931 M16 x 140 mm. Centrar, colocar el banco y reajuntar la zona de apoyo perimetral.



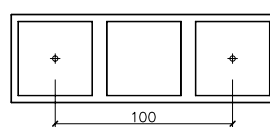
BOX 50



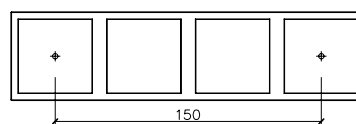
BOX 100



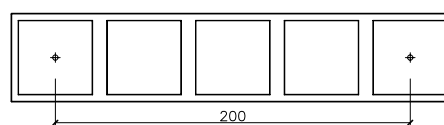
BOX 150



BOX 200

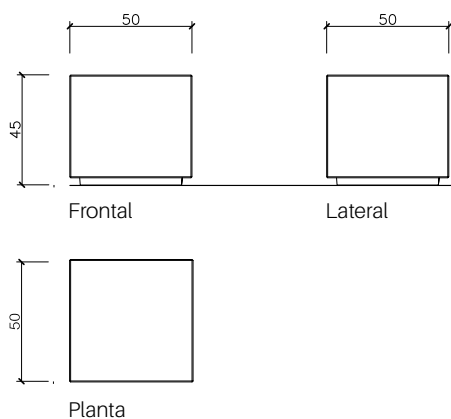


BOX 250

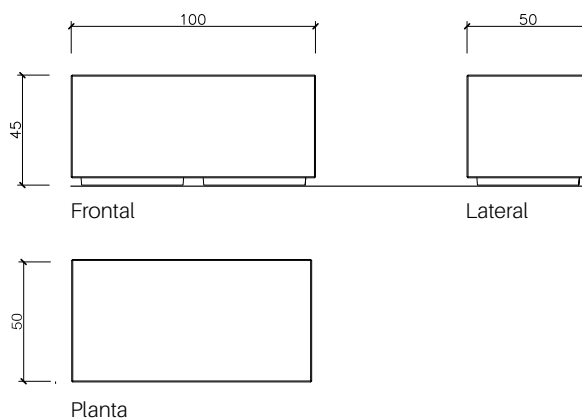


1.4 Geometría

Box 50

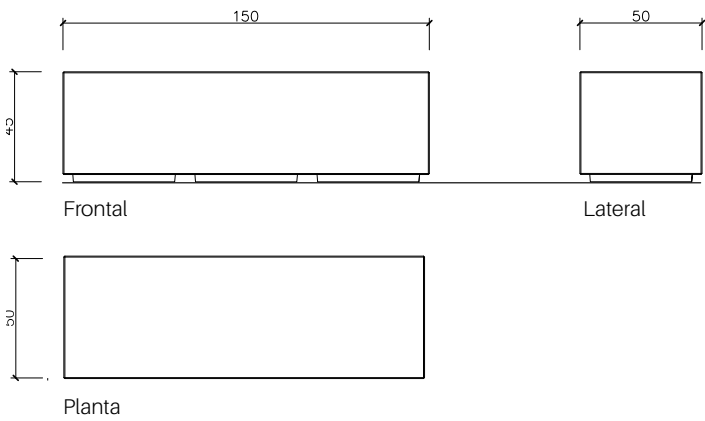


Box 100

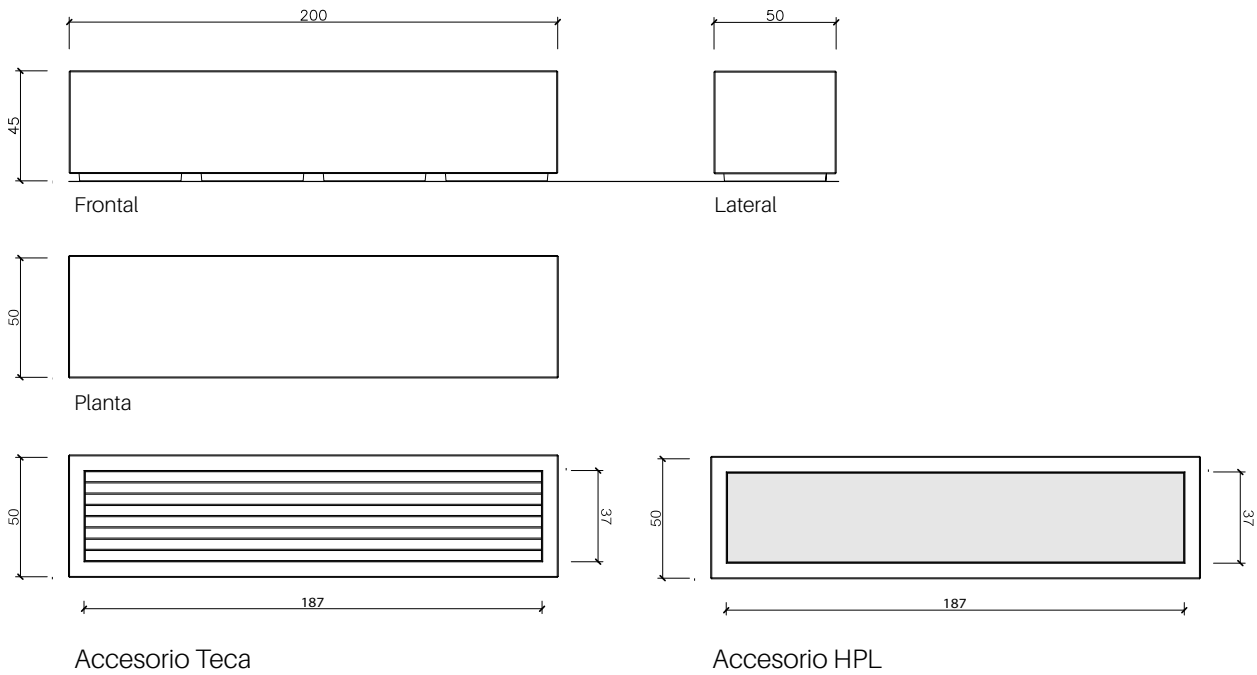


1.4 Geometría

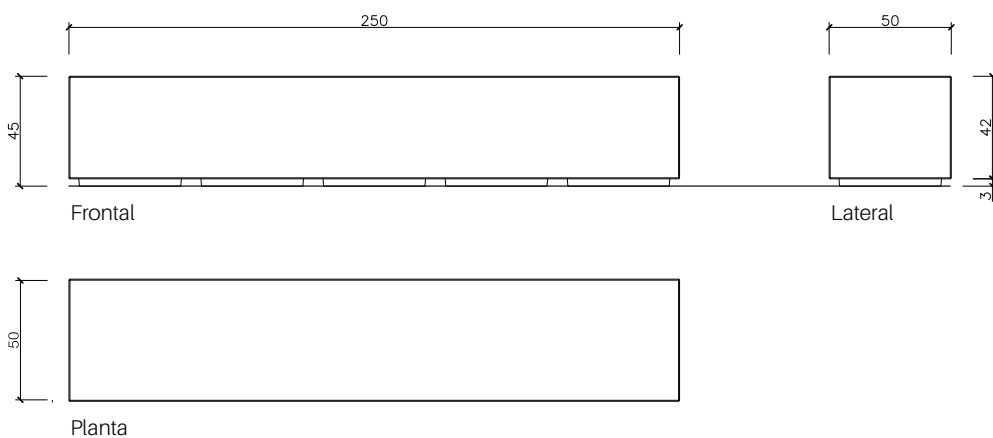
Box 150



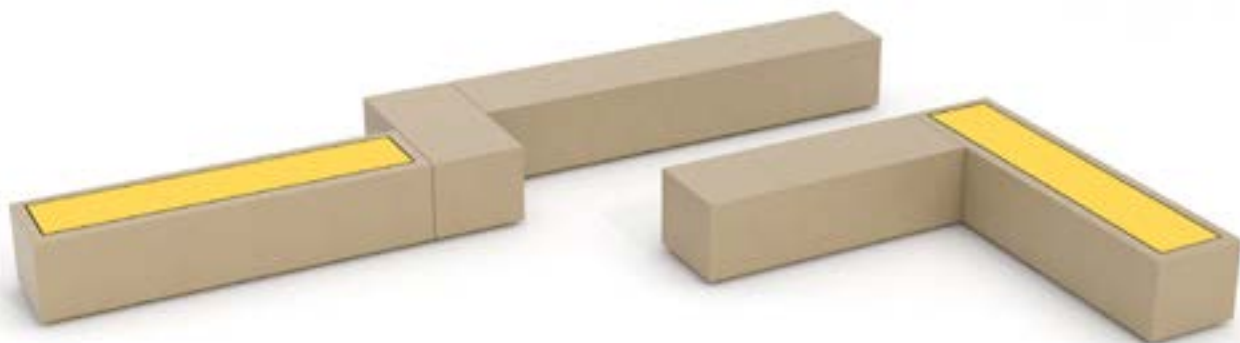
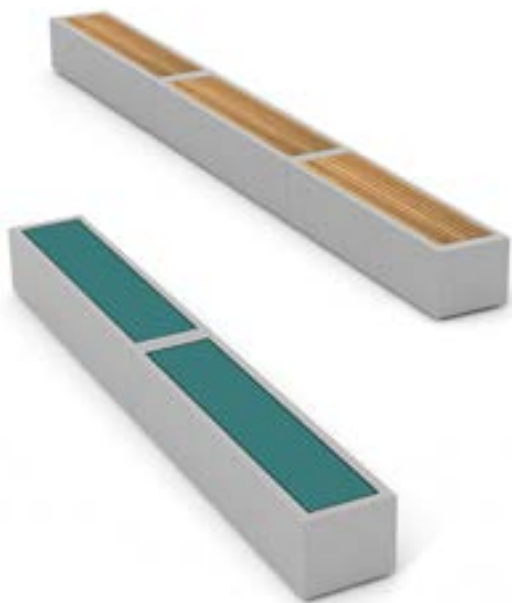
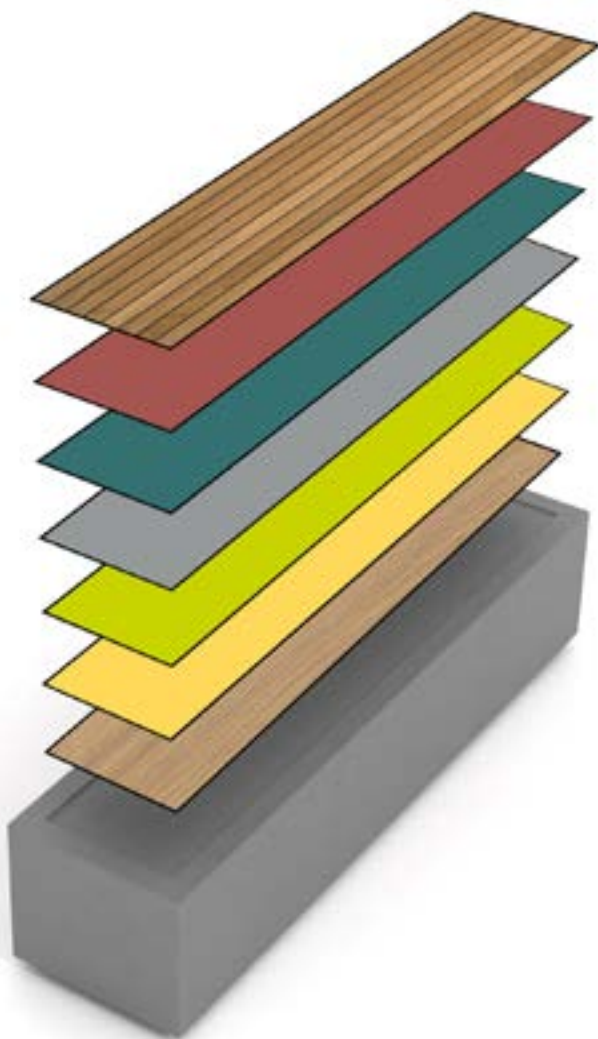
Box 200



Box 250



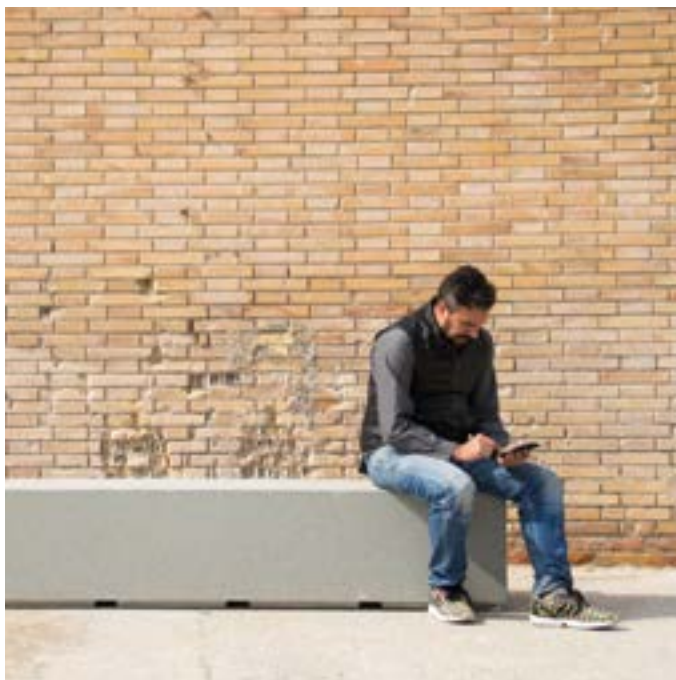
La personalización de los asientos nos permite adaptar *BOX 200* a los distintos escenarios de nuestro paisaje, aportando color y confort.



BOX



Escofet®



Garantía

5 años en los elementos de hormigón.

Los nombres, marcas y modelos industriales de los productos han sido depositados en los registros correspondientes. La información técnica facilitada por Escofet sobre sus productos puede sufrir modificación sin previo aviso.

Escofet 1886 S.A
Oficina central y producción

Montserrat, 162
E 08760 Martorell
Barcelona - España
T. 0034 937 737 150
F. 0034 937 737 151

info@escofet.com
www.escofet.com



GA-2005/0072 SST-0090/2010 ER-0403/2016