


Portic reprend la géométrie du portique, déjà présente avec les bancs sans dossier précédents de la collection Escofet, tel le modèle Barana. *Portic* en est une version plus polyvalente, avec deux géométries de différentes tailles; 160 x 40 cm et 200 x 50 cm. Toutes deux de 45 cm de haut.

Betón |  200 cm/max. |  460 kg |  4

 Update 03.03.2021



Adaptation

La collection *Portic* se présente en plusieurs formats et dimensions de bancs sans dossier. Son design neutre et abstrait permet de l'installer dans n'importe quel environnement, individuellement ou en alignements.

Écologique

Produit durable du point de vue environnemental, avec une finition externe imitant la pierre naturelle grâce à l'emploi d'agrégats recyclés de proximité; avec une formulation remplaçant les agrégats naturels. Eco-Grey®, et Eco-Black® avec marquage CE.

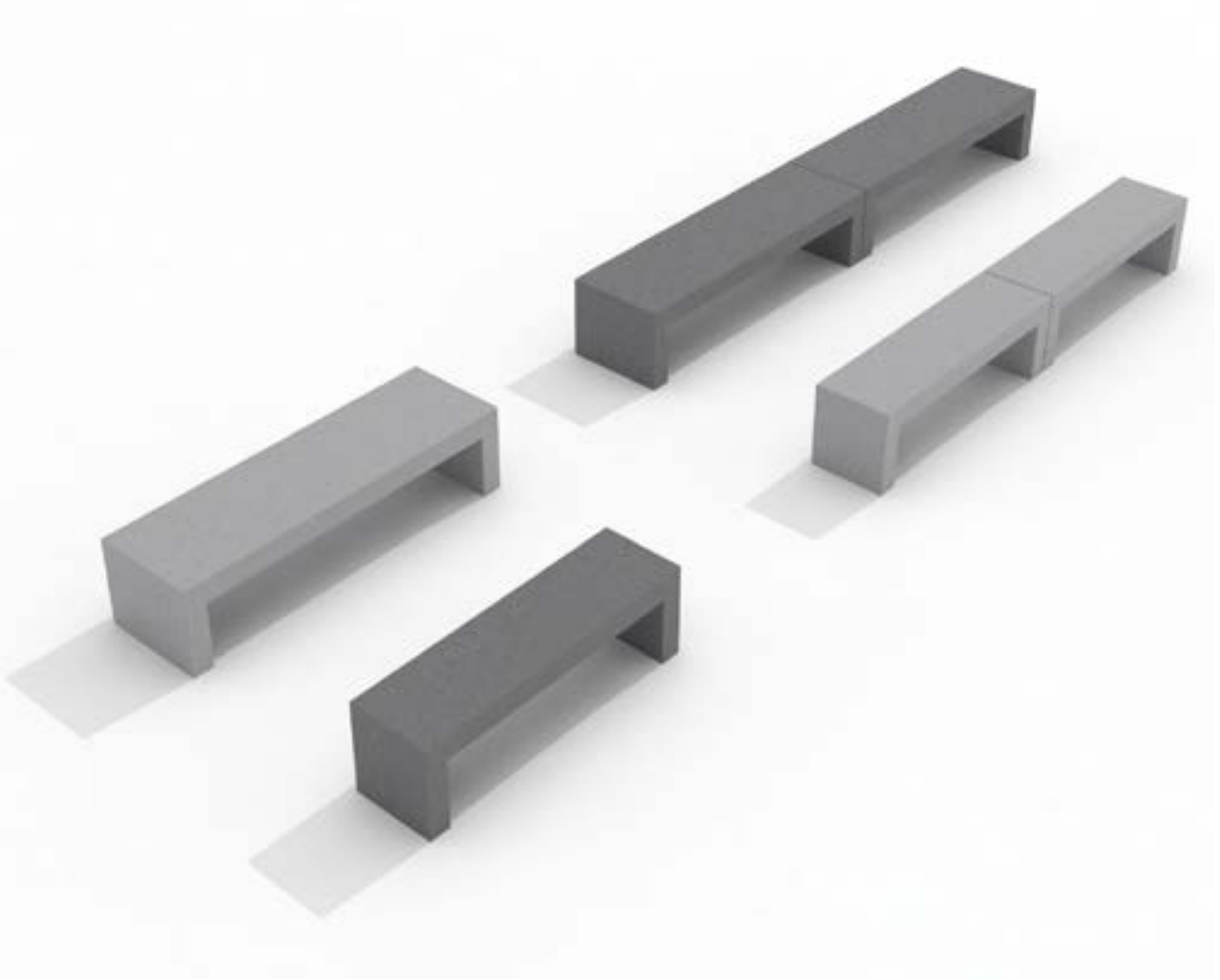
Matériel

Béton moulé et finition décapée, avec deux options d'agrégat recyclé. Eco-Grey® aux agrégats issus du recyclage du béton pour les modèles de couleur grise, et Eco-Black® aux agrégats issus de scories sidérurgiques de poids spécifique élevé, soit le meilleur paramètre contre l'usure, et forte résistance aux cycles de gel et dégel. Siège en option fabriqué à partir de lattes en bois massif Teck, jointes avec un élastomère noir. Une deuxième option avec une feuille HPL en vert, bleu, jaune ou rouge

Installation

Appuyé sur le revêtement de sol et, en option, fixé par deux vis filetées dans des douilles fournies et encastrées dans sa base.





1. Banc sans dossier

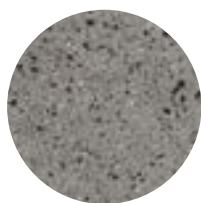
Portic	Portic 160	Portic 200
Dimensions	160 x 40 x 45 cm	200 x 45 x 50 cm
Poids	260 kg	460 kg

1.1 Caractéristiques générales

Matériel	Béton Béton recyclé	Pose	Ancré avec vis Simplement appuyée
-----------------	------------------------	-------------	--------------------------------------

Finition	Sablé et hydrofugé
-----------------	--------------------

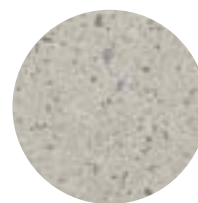
Couleurs



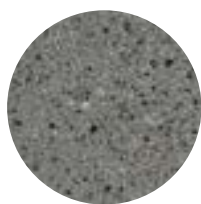
GR. Gris



NG. Noir



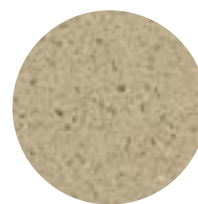
BL. Blanc



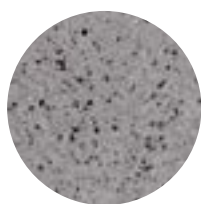
CA. Gris CA



RA. Rouge



BG. Beige



EGR. Gris Eco-Grey®



ENG. Noir Eco-Black®

1.2 Spécifications accessoires Portic 200

Matériel	Teak Wood
-----------------	-----------

Couleurs



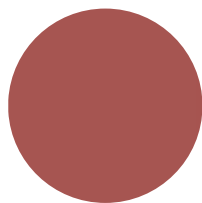
A. Teak

1.2 Spécifications accessoires Portic 200

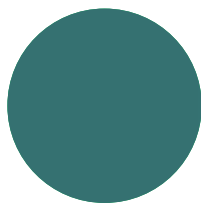
Matériel High Pressure Laminated HPL

Finition Mat gaufrage

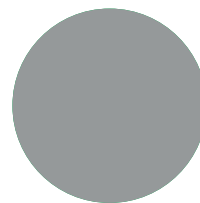
Couleurs



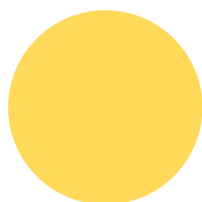
A. Terracotta



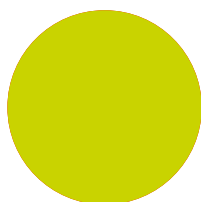
B. Vert pétrole



C. Gris moyen



D. Jaune d'or



E. Vert jaunâtre



F. HPL - Bois Enigma

*La couleur peut ne pas être exactement la même que celle du produit final.

1.2.1 HPL caractéristiques techniques

Description Les panneaux sont des panneaux stratifiés, à base de duromères à haute pression (HPL) selon EN 438, type EDF. Des résines de polyurethane acrylique doublement durcies leurs assurent une protection très efficace contre les intempéries et les U.V.

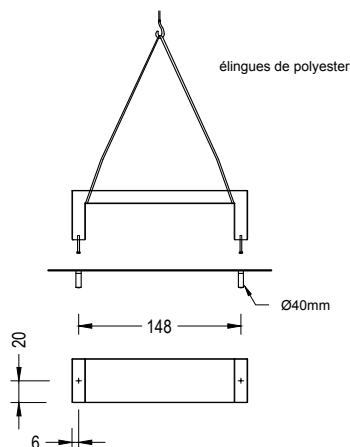
Résistant aux intempéries	EN ISO 4892-2	Résistant aux UV	EN ISO 4892-3
Résistant aux chocs	EN ISO 178	Insensible aux températures de contacts: -80°C a 180°C	DMTA- OFI 300.128
Résistant aux rayures	Oui	Résistant aux solvants	Oui
Résistant à la grêle	Oui	Facile à nettoyer	Oui

1.3 Système de pose

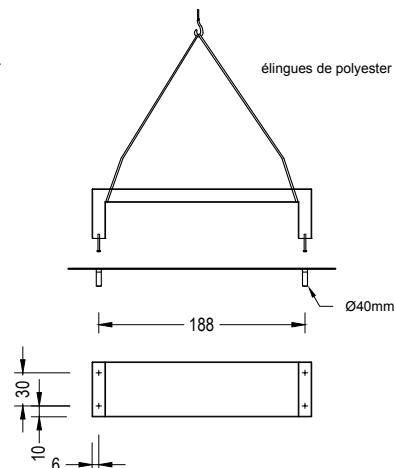
Élévation
(P=260 kg / 384 kg)

Installation
Perçer le trottoir avec un foret de Ø40 x 180 mm et remplir avec de la résine. Ensuite, enfiler les 2 ou 4 vis profondes Din 931 M16 x 140 mm. Centre, placez le banc et coupez la zone de support.

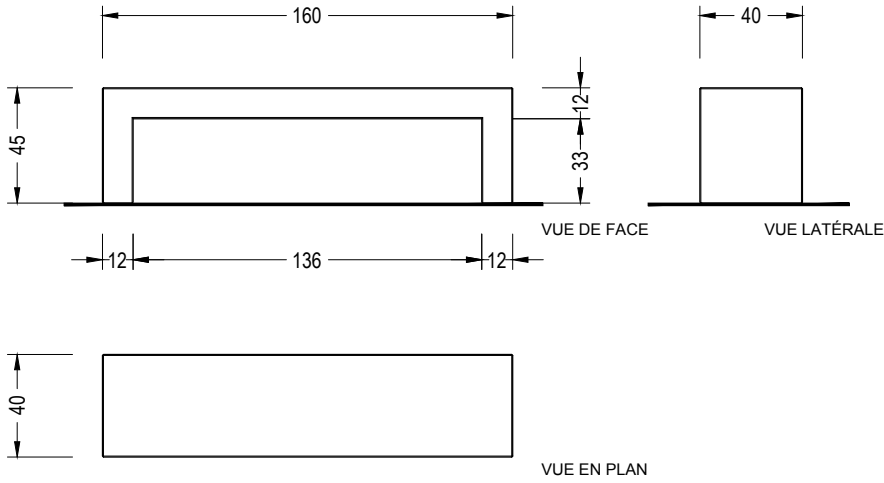
PORTIC 160



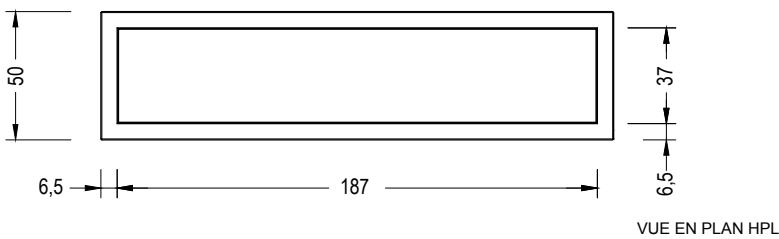
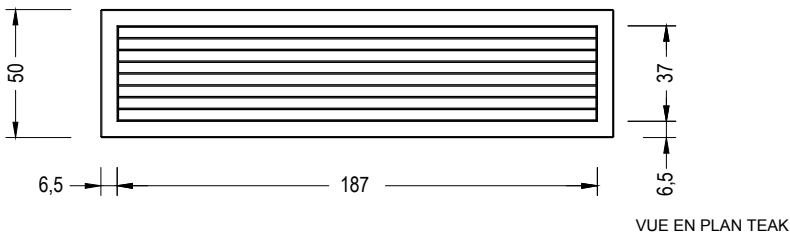
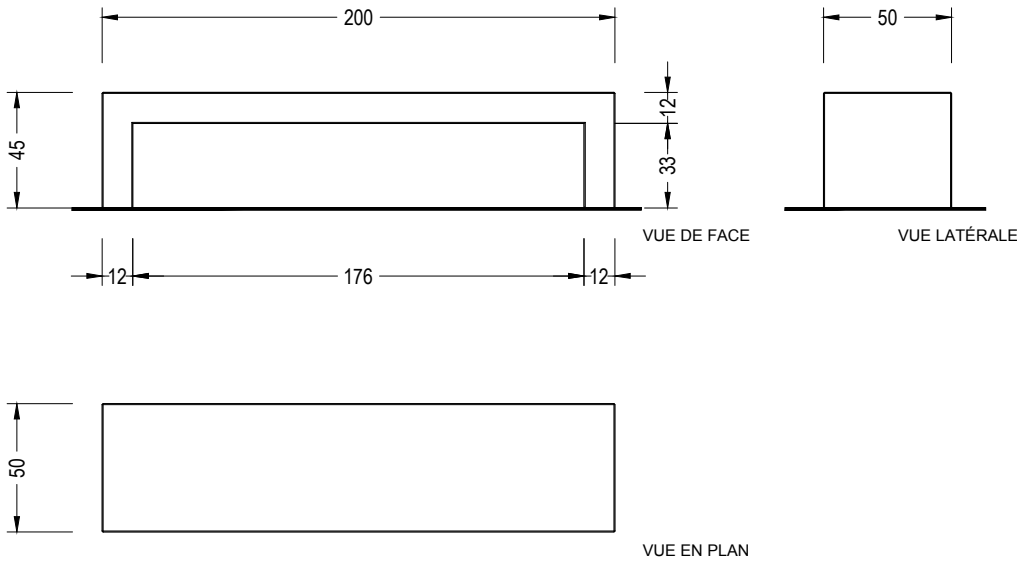
PORTIC 200



Portic 160



Portic 200



La personnalisation des sièges nous permet d'adapter Portic 200 aux différents scénarios de notre paysage apportant confort et couleur à la collection.



PORTIC 200 + BOX PLANER



Garantie

5 années sur les composants de béton.

Les noms, marques et modèles industriels des produits ont été déposés au registre correspondant. Les informations techniques de ce document peuvent être modifiées sans préavis.

Escofet 1886 S.A
Siège et production

Montserrat, 162
E 08760 Martorell
Barcelona - España
T. 0034 937 737 150
F. 0034 937 737 151

info@escofet.com
www.escofet.com

