

Domus es un proyecto de Ramón Úbeda y Otto Canalda que aporta novedades singulares para el mobiliario urbano gracias a la tecnología del hormigón UHPC, que permite hacer realidad la idea del shelter en una sola pieza, para que el propio banco, además de asiento, pueda ofrecer cobijo cuando llueve y frescor en verano.

UHPC |  225 cm/máx. |  1760 kg |  3

 Update 08.04.2021



DOMUS

Ramón Úbeda & Otto Canalda 2016

Escofet[®]

Origen

El concepto “Shelter” está en el origen de este elemento de mobiliario urbano que devine un arquetipo en su ámbito, tal cual Domus, la casa romana, es un patrón ejemplar en la historia edilicia de la humanidad.

Funcional

Domus incorpora conceptos singulares en el mobiliario urbano. Un banco al sol es un asiento imposible en muchos lugares, pero gracias a la combinación virtuosa del material y la configuración que aporta un techo, *Domus* generan un microclima más fresco en su interior.

Emocional

Domus ejemplifica la importancia de crear un lazo emocional entre marca y usuario atendiendo a los sentimientos del consumidor. El factor humano destaca en este caso sobre otras cuestiones, fomentando los procesos de interacción entre sus usuarios.

Material

Producto monobloc de hormigón UHPC_Slimconcrete armado con acero inoxidable. Acabado decapada y color según carta estándar *Escofet*.

Instalación

Su bajo centro de gravedad y los casquillos roscados insertados en sus tres caras laterales facilita su manipulación y descarga en posición siempre vertical. Su instalación con anclajes sobre pavimento o cimentación ad hoc.





DOMUS



Escofet®

DOMUS



Escofet®

1. Elemento de paisaje

Domus	Shelter	Banca
Dimensiones	145x167x45 cm	152x76x45 cm

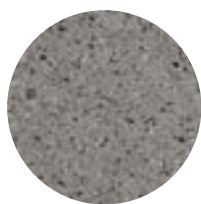
Peso	1760 Kg	584 Kg
-------------	---------	--------

1.1 Características generales

Material	Hormigón UHPC	Colocación	<i>Shelter</i> Anclado con tornillos <i>Banca</i> Simplemente apoyado
-----------------	---------------	-------------------	--

Acabado	Decapado e hidrofugado
----------------	------------------------

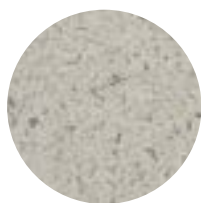
Colores



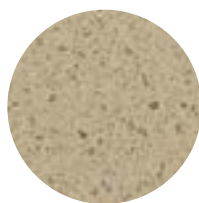
UHPC GR. Gris



UHPC NG. Noir



UHPC BL. Blanc



UHPC BG. Beige

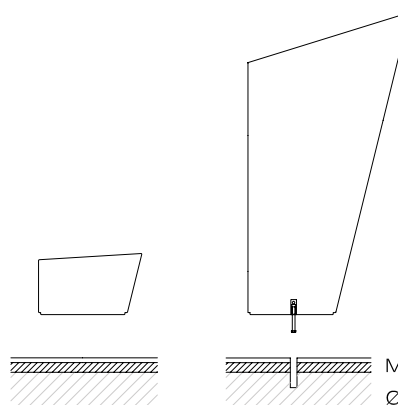
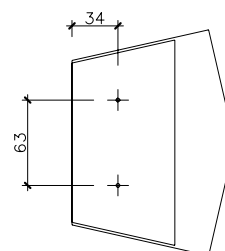
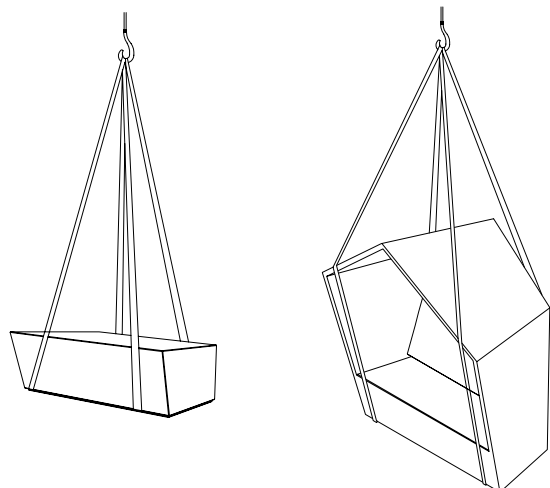
1.2 Sistema de colocación

Elevación

(P=1769 kg / 584 kg)

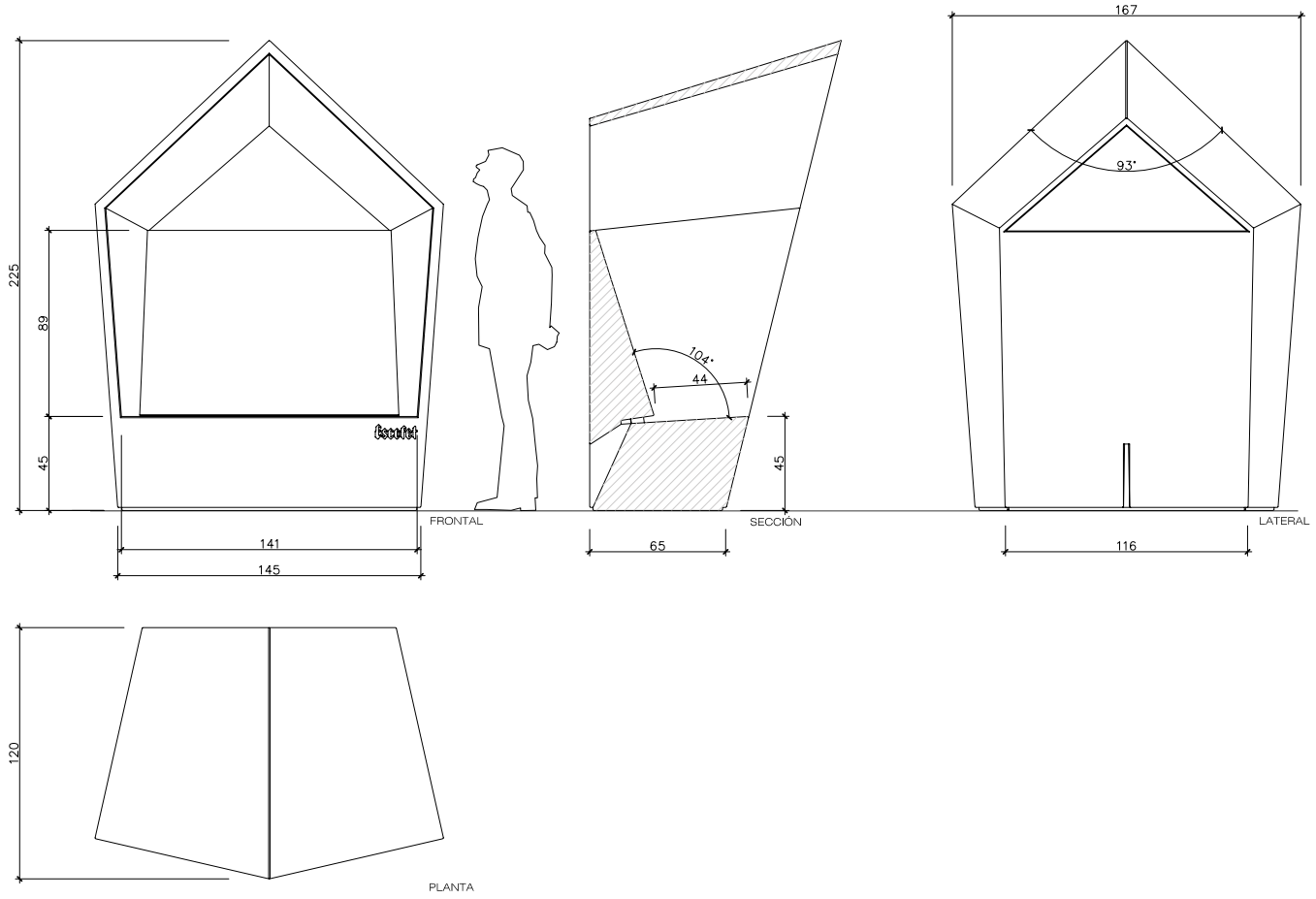
Instalación *Shelter*

Roscar los 2 tornillos a fondo M-16x140, a continuación, taladrar el pavimento (Ø40x180) y llenar con resina o mortero líquido y finalmente, centrar y colocar.

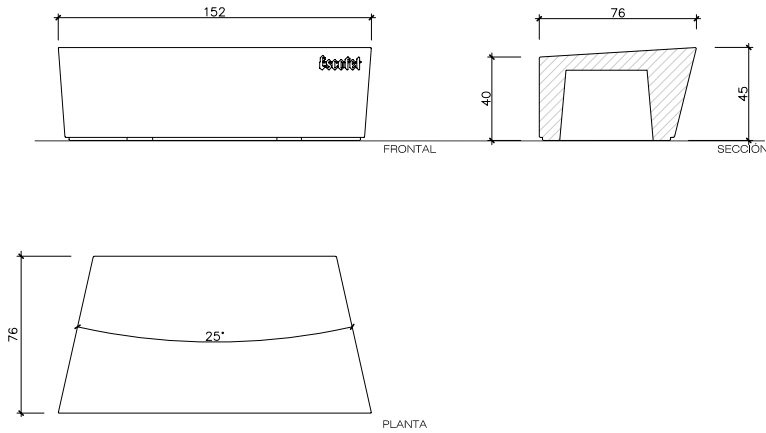


M-16 x 140
Ø40 x 180

Shelter



Banca





Garantía

5 años en todos sus componentes.

Los nombres, marcas y modelos industriales de los productos han sido depositados en los registros correspondientes. La información técnica facilitada por Escofet sobre sus productos puede sufrir modificación sin previo aviso.

Escofet 1886 S.A
Oficina central y producción

Montserrat, 162
E 08760 Martorell
Barcelona - España
T. 0034 937 737 150
F. 0034 937 737 151

info@escofet.com
www.escofet.com

