

*Domus*, un projet de Ramón Úbeda et Otto Canalda, est porteur de nouveautés singulières en matière de mobilier urbain grâce à la technologie du béton UHPC, qui permet de réaliser l'idée de «shelter» en une seule pièce, de manière à ce que le banc puisse faire office de siège mais aussi d'abri en cas de pluie et d'ombrage lorsqu'il fait chaud.

UHPC |  225 cm/máx. |  1760 kg |  3

 Update 08.04.2021



**Origine**

Le concept «Shelter» est à l'origine de cet élément de mobilier urbain appelé à devenir un archétype dans son domaine, tout comme Domus, la villa romaine, est le modèle exemplaire de l'histoire constructive de l'humanité.

**Fonctionnel**

*Domus* apporte au mobilier urbain un certain nombre de concepts uniques. Nombreux sont les endroits où un banc au soleil est inconcevable, mais grâce à l'alliance virtuose du matériau et de la configuration en forme de toit, *Domus* instaure en lui un microclimat, une oasis de fraîcheur.

**Émotionnel**

*Domus* illustre parfaitement l'importance de tisser un lien émotionnel entre marque et utilisateur, en tenant compte des sentiments du consommateur. Le facteur humain prime en l'occurrence sur d'autres questions, renforçant les processus d'interaction entre les utilisateurs.

**Matériel**

Produit monobloc en béton UHPC\_Slimconcrete armé en acier inoxydable. Finitions décapées et coloris selon nuancier standard *Escofet*.

**Installation**

Son centre de gravité situé très bas et les embouts filetés insérés dans ses trois faces latérales en facilitent la manipulation et le déchargement, toujours en position verticale. Il s'installe à l'aide de fixations dans le revêtement ou d'une fondation ad hoc.







DOMUS



Escofet®



DOMUS



Escofet®

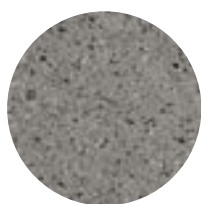
# 1. Element de Paysage

Domus	Shelter	Banc sans dossier
<b>Dimensions</b>	145x167x45 cm	152x76x45 cm
<b>Poids</b>	1760 Kg	584 Kg

## 1.1 Caractéristiques générales

<b>Matériel</b>	Betón UHPC	<b>Pose</b>	Fixation avec vis
<b>Finition</b>	Sablé et hydrofugé		

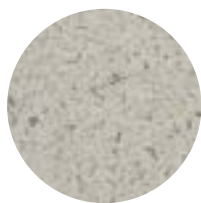
## Couleurs



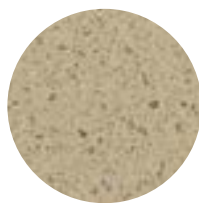
**UHPC GR.** Gris



**UHPC NG.** Noir



**UHPC BL.** Blanc



**UHPC BG.** Beige

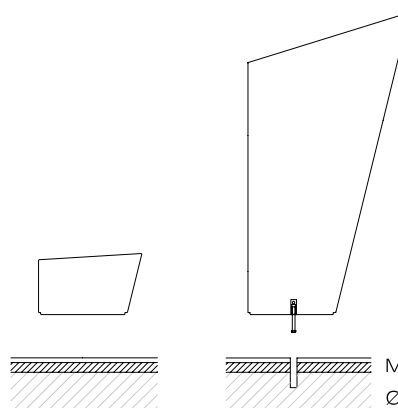
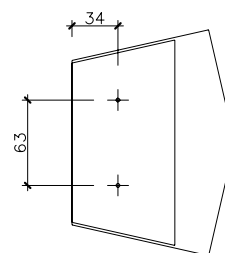
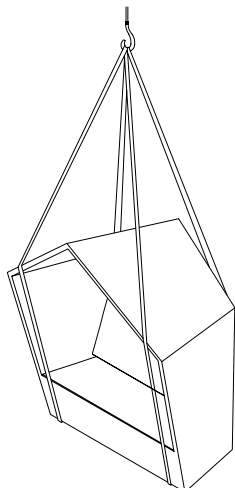
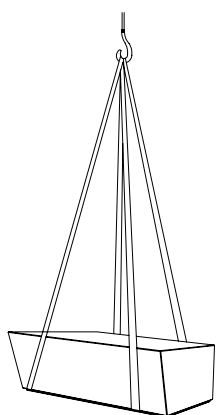
## 1.2 Système de pose

### Élévation

(P=1769 kg / 584 kg)

### Installation Shelter

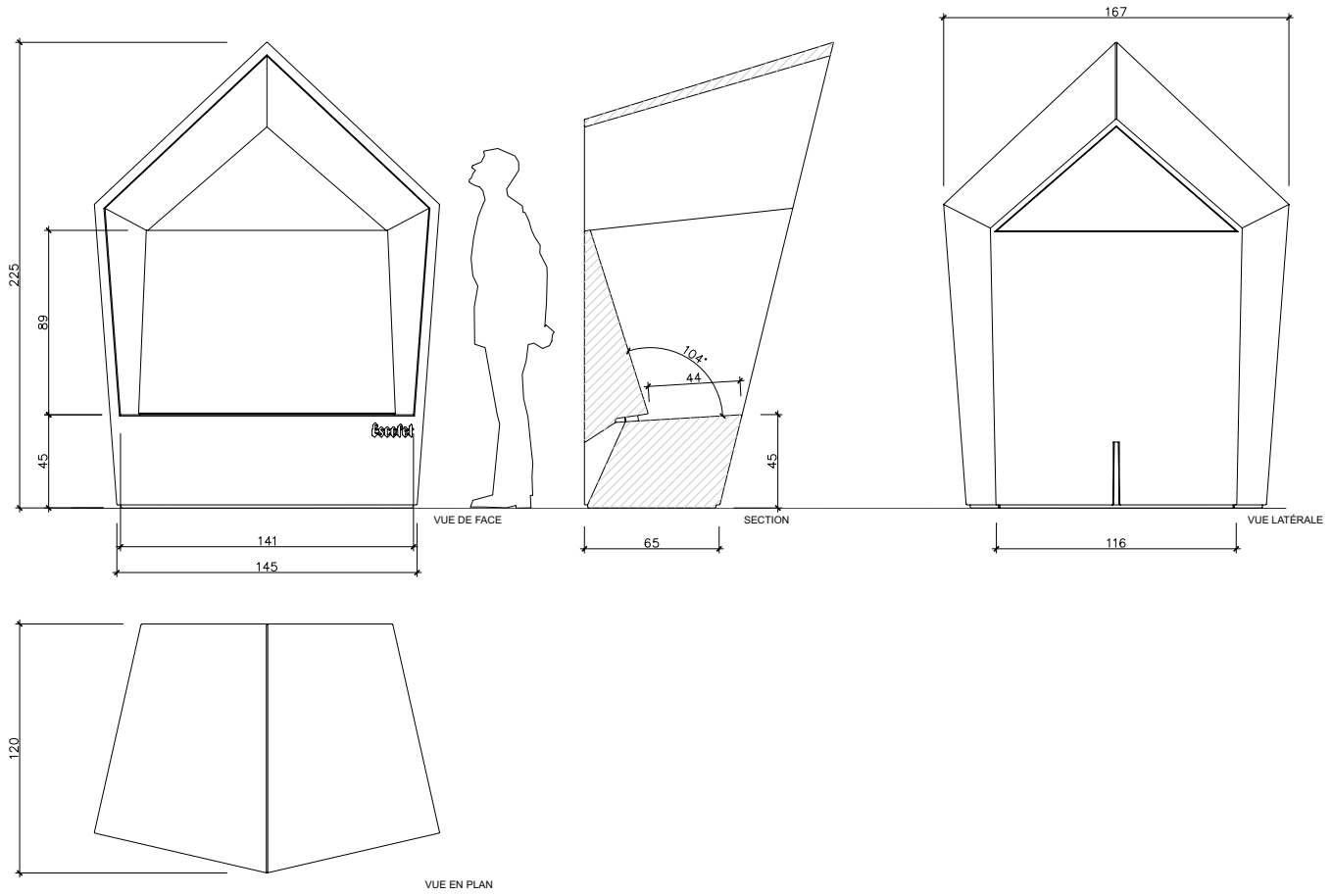
Enfilez les 2 vis inférieures M16x140. Percer le trottoir avec un foret de (Ø40x180) et remplir avec de la résine. Centre, placez le banc et coupez la zone de support.



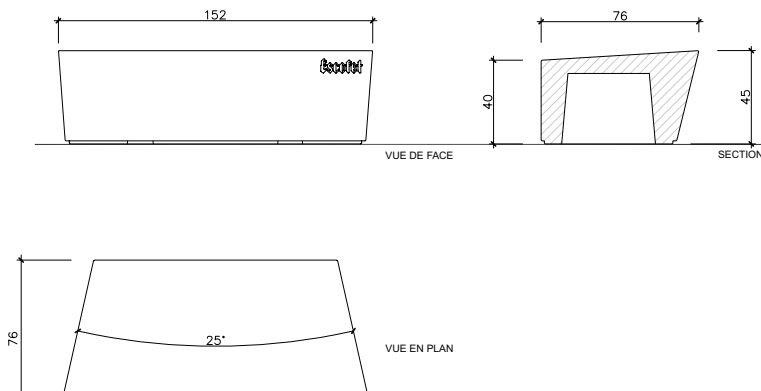
M-16 x 140  
Ø40 x 180

## 1.3 Géométrie

### Shelter



### Banc sans dossier







## Garantie

5 années sur tous les composants.

Les noms, marques et modèles industriels des produits ont été déposés au registre correspondant. L'information technique facilitée par Escofet sur ces produits peut être modifiée sans préavis.

Escofet 1886 S.A  
Siège et production

Montserrat, 162  
E 08760 Martorell  
Barcelona - España  
T. 0034 937 737 150  
F. 0034 937 737 151

[info@escofet.com](mailto:info@escofet.com)  
[www.escofet.com](http://www.escofet.com)

