

Prisma es colección de dos columnas y una baliza de iluminación ambiental del espacio público que se caracteriza por la esbeltez de su geometría prismática. Se integra fácilmente en el paisaje con dos opciones materiales para la columna: hormigón o acero. La luminaria incorpora un difusor de policarbonato extruido que refracta el flujo luminoso otorgándole, además de la función principal de iluminar, un bello efecto de balizamiento.

LED | CE | Hormigón / Acero | IP65 | ⚡ 10 KV | 📏 4 m/máx. | ⚖️ 225 kg

🔄 Update 20.04.2021



Origen

Prisma nace como revisión tecnológica de un modelo clásico del año 1991, inicialmente solo en hormigón y madera.

Sostenible

Efecto balizamiento con un mínimo coeficiente FHS de 0 %.

Protegida

Estanqueidad de la luminaria IP65, equipo LED IP67, protección contra impactos IK10 y protección contra sobretensiones transitorias.

Materiales

Las columnas se fabrican en tres alturas y sección común de 16 x 16 cm: *Prisma 420*, *Prisma 320* y *Prisma 100*, con dos opciones materiales: Hormigón armado de color gris, acabado decapado e hidrofugado o

en acero zincado y pintado gris.

Luminaria con base y tapa superior de fundición de aluminio, difusor de policarbonato transparente extruido con microranurado interior. Módulo LED 700 mA 40 W, 600 mA 34 W or 500 mA 29 W para la *Prisma 420* y *320*. Módulo LED 350 mA 17 W para la *Prisma 100*.

Instalación

Los tres modelos comparten una placa de anclaje de acero inoxidable de dimensión 22 x 22 cm que se ancla bajo el pavimento al cimiento de hormigón de dimensión genérica recomendada. Descarga y manipulación con eslingas.





La luminaria incorpora un difusor de policarbonato extruido con un sutil relieve acanalado interior que refracta el flujo luminoso otorgándole, además de la función principal de iluminar, un bello efecto de balizamiento.



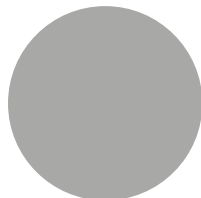
P R I S M A

Escofet[®]

1. Luminaria


Prisma	Prisma farola	Prisma baliza
Dimensiones	80 x 16 x 16 cm	40 x 16 x 16 cm
Peso	18 kg	10 kg

Acabado



Fundición de aluminio pintado color plata texturizado

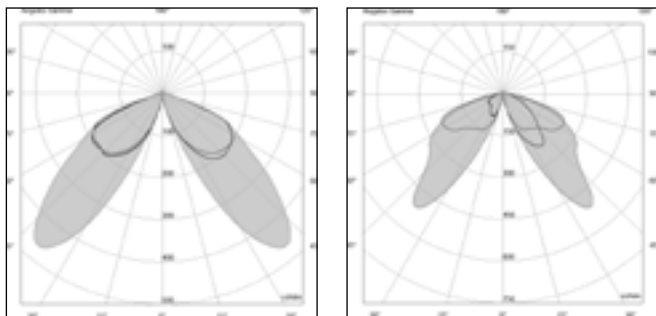
1.1 Características generales

Material	Fundición aluminio	Tensión alimentación (V)	176-264
Frecuencia (HZ)	50-60	Potencias (W)	17 / 29 / 34 / 40
Núm de leds	16	Intensidad Led (mA)	350 / 500 / 600 / 700
Factor de potencia	0,95 (min)	Temperatura color (K)	3000 Blanco cálido 4000 Blanco neutro
Flujo luminoso (lm)	 Blanco cálido de 2195 a 7135	Eficacia luminaria (lm/W)	Blanco cálido de 99 a 149
Contaminación lumínica FHS	0 %	Clase de equipo	Clase I
Grado de protección IP	IP65 (luminaria) iP67 (óptica / componentes)	Grado de protección IK	IK10
Reproducción cromática CRI	80	Mantenimiento flujo lumínico	100.000h L80B10 (T 25°C)
Temperaturas de servicio	de -20 a +50°C	Altura de montaje máxima	4 m
Superficie exposición al viento (m²)	0,22	Regulación	1 - 10V (DALI opcional)
Protección sobretensiones	10KV		

1.2. Fotometrías

Light distribution

Acording to IESNA clasification (iluminating Engeneering Society of North America)



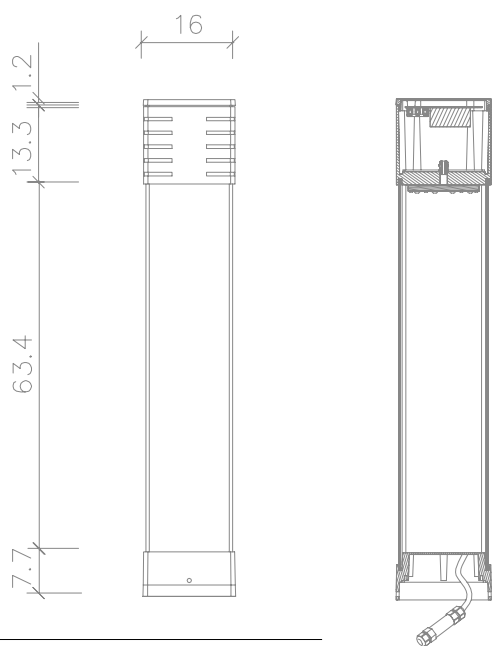
SYM.

ASYM.

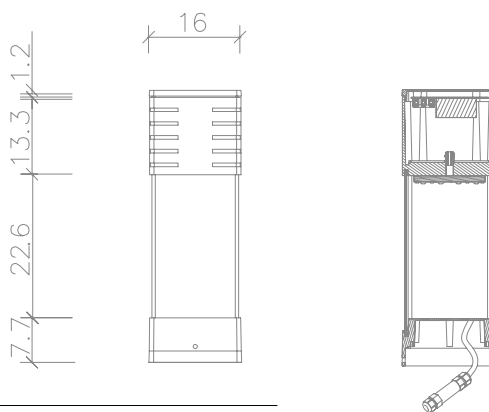
Simetrica

Asimetrica

1.3. Diseño y dimensiones



Prisma 29W / 34W / 40W



Prisma 17W

1.5 Tabla de especificaciones

Modelo	Número de LEDs	Reproducción cromática CRI	Temperatura color (°K)	Tipo de LED	Intensidad LED (mA)	Potencia LED (W)	Potencia luminaria (W)	Flujo luminaria (lm)	Eficiencia luminaria (lm/W)
PRISMA-BALIZA/17W	16	80	3000 4000	Luxeon TX	350	23,5	17	2.404	120,5
PRISMA-FAROLA/29W					500	23,5	29	3.485	120,7
PRISMA-FAROLA/34W					600	23,4	34	4.086	120,2
PRISMA-FAROLA/40W					700	23,4	40	4.807	120,1

*Opcional variaciones según proyecto

1.6 Normativa luminaria

UNE-EN 60598-2-3:2003+Corr:2005+A1:2011
(en conjunción con UNE-EN 60598-1:2015)
UNE-EN 62031:2009+A1:2013+A2:2015
UNE-EN 50102:1996+A1:1999+Corr:2002+A1
CORR:2002
UNE-EN 61000-3-2: 2014
UNE-EN 61000-3-3: 2013
UNE-EN 55015:2013
UNE-EN 61547:2011
UNE-EN 62493:2011

1.7 Consejos

La fuente de luz de las luminarias debe reemplazarse únicamente por el fabricante, su servicio técnico o persona cualificada equivalente.

La luminaria debería colocarse de forma que no se espere una mirada prolongada a la luminaria a una distancia más cercana a 2,8 m.

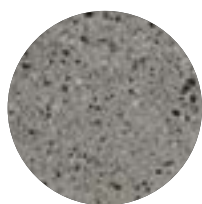
P R I S M A



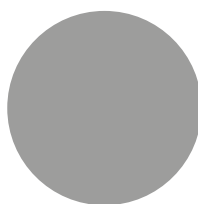
Escofet[®]

2. Columna

Prisma	Hormigón armado	Acero zincado
Dimensiones	332.5 x 16 x 16 cm 232.5 x 16 x 16 cm 66.5 x 16 x 16 cm	332.5 x 16 x 16 cm 232.5 x 16 x 16 cm 66.5 x 16 x 16 cm
Peso	225 / 170 / 50 kg	150 / 100 / 35 kg
Acabado	Decapado e hidrofugado	Pintado color plata texturizado con protección frente a la corrosión para una categoría de corrosividad atmosférica C5 según norma UNE-EN ISO 12944-2.

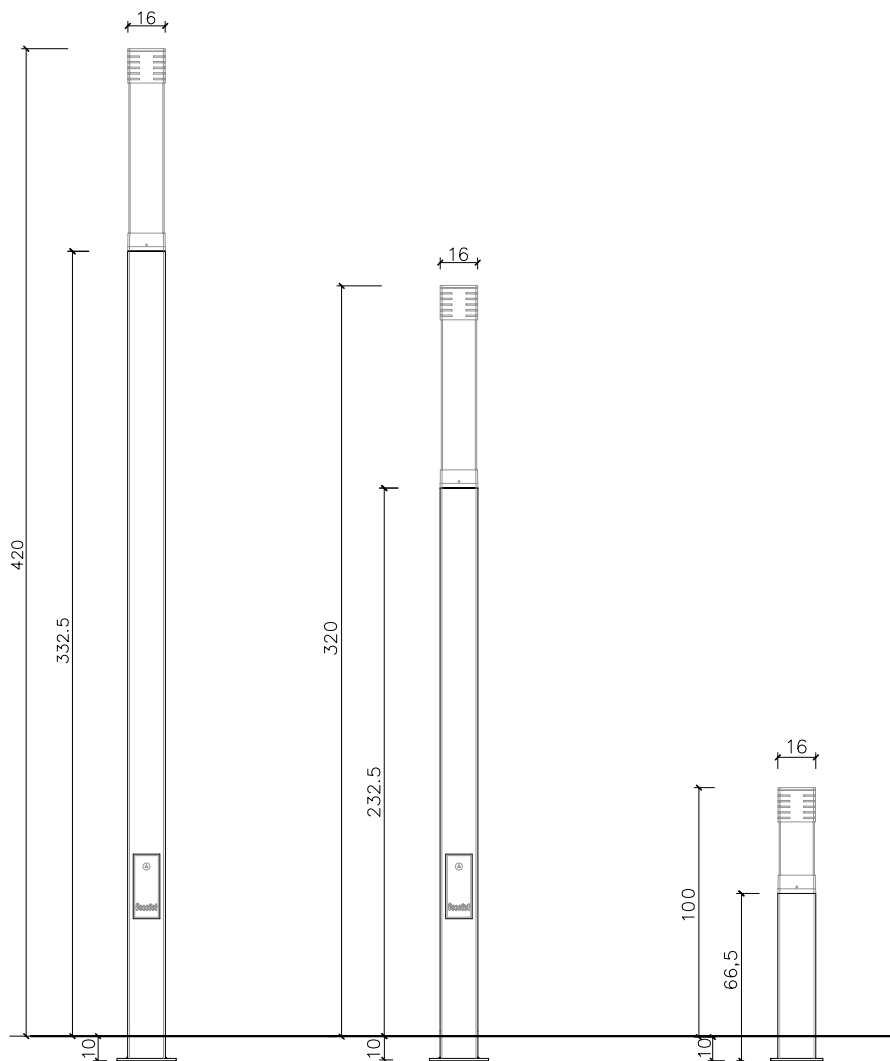


A. Hormigón gris

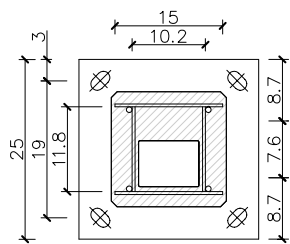


B. Acero plata texturizado

2.1 Configuraciones

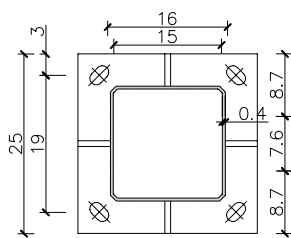


Hormigón armado



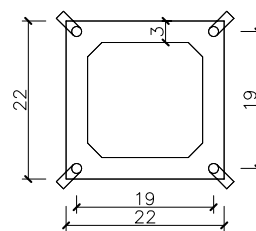
Sección base de la columna

Acero zincado

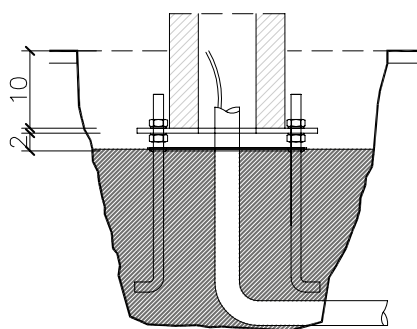


Sección base de la columna

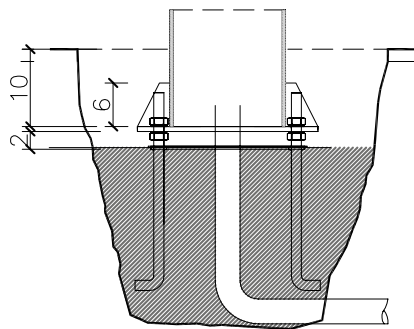
Placa de Anclaje



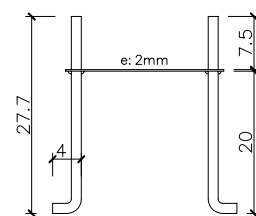
Planta



Sección detalle cimentación de la columna

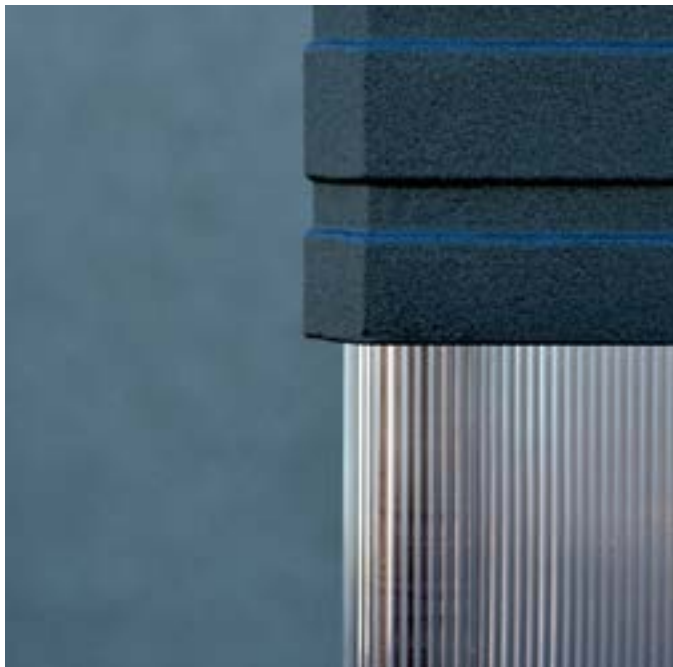


Sección detalle cimentación de la columna



Alzado





Garantía

5 años en los elementos de hormigón.

Los nombres, marcas y modelos industriales de los productos han sido depositados en los registros correspondientes. La información técnica facilitada por Escofet sobre sus productos puede sufrir modificación sin previo aviso.

Escofet 1886 S.A
Oficina central y producción

Montserrat, 162
E 08760 Martorell
Barcelona - España
T. 0034 937 737 150
F. 0034 937 737 151

info@escofet.com
www.escofet.com

