

*Prisma* est une collection constituée par deux colonnes et une balise d'éclairage de l'espace public, caractérisée par la finesse de sa géométrie prismatique. Elle s'intègre facilement dans le paysage, avec deux options de matériaux pour la colonne: béton, et acier. Le luminaire comprend un diffuseur en polycarbonate extrudé qui réfracte le flux de lumière en lui apportant, outre sa fonction principale d'éclairage, un bel effet de balisage.

LED | CEE | Béton / Acier | IP65 | ⚡ 10 KV | 📏 4 m/max. | ⚖️ 225 kg

🔄 Update 20.04.2021



#### Origine

*Prisma* est une adaptation technologique d'un modèle classique de 1991, au départ réalisé exclusivement en béton et en bois.

#### Durabilité

Effet balisage avec un coefficient FHS minimum de 0 %.

#### Protection

Étanchéité du luminaire IP65, dispositif LED IP67, protection contre les chocs IK10 et protection contre les surtensions transitoires.

#### Matériel

Les colonnes *Prisma* sont fabriquées en trois hauteurs et coupe commune de 16 x 16 cm: *Prisma 420*, *Prisma 320* et *Prisma 100*, avec trois choix de matériaux: Béton armé de couleur grise, finitions décapées et hy-

drofuge; en acier zingué et peinture couleur argent texturé.

Luminaire avec base et couvercle supérieur en fonte d'aluminium, diffuseur de polycarbonate transparent extrudé avec microrainures intérieures. Module LED 700 mA 40 W, 600 mA 34 W or 500 mA 29 pour *Prisma 420* et *Prisma 320*, et module LED 350 mA 17 W pour *Prisma 100*.

#### Installation

Les trois modèles de colonnes partagent une plaque de fixation en acier inoxydable de 22 x 22 cm. Elle se fixe sous le sol, à une plaque de ciment de béton à la dimension générique standard. Chargement et manipulation à l'aide d'élingues.

P R I S M A



Escofet®



Le luminaire comprend un diffuseur en polycarbonate extrudé avec un subtil relief cannelé intérieur qui réfracte le flux de lumière, en lui apportant, outre sa fonction principale d'éclairage, un bel effet de balisage.

P R I S M A

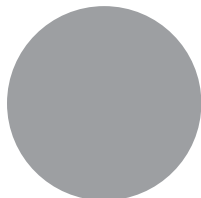


Escofet®

## 1. Luminaire


Prisma	Prisma colonne	Prisma balise
Dimensions	80 x 16 x 16 cm	40 x 16 x 16 cm
Poids	18 kg	10 kg

### Finition



Fonte d'aluminium peinture  
couleur argent texturé

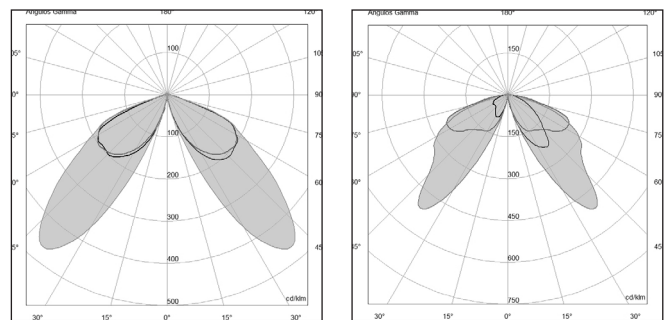
### 1.1 Caractéristiques

Matériel	Fonte d'aluminium	Tension d'alimentation (V)	176-264
Fréquence: (HZ)	50-60	Puissances (W)	17 / 29 / 34 / 40
Nombre de LEDs	16	Intensité Led (mA)	350 / 500 / 600 / 700
Facteur de puissance	0,95 (min)	Température couleur(°K)	3000 Blanc chaud 4000 Blanc neutre
Flux lumineux (lm)	 Blanc chaud de 2195 a 7135	de 99 a 149	Blanc chaud de 99 a 149
Pollution lumineuse FHS	0 %	Catégorie de matériel	Clase I
Degré de protection IP	IP65 (luminaire) iP67 (optique / composants)	Degré de protection IK	IK10
Rendu des couleurs CRI	80	Entretien flux lumineux	100.000h L80B10 (T 25°C)
Températures de service	de -20 a +50°C	Hauteur de montage maximum	4 m
Surface d'exposition au vent (m²)	0,22	Régulation	1 - 10V (DALI facultatif)
Protection de surtension	10KV		

1.2. Photométries

Distribution lumineuse

Selon la classification IESNA (illuminating Engineering Society of North America)



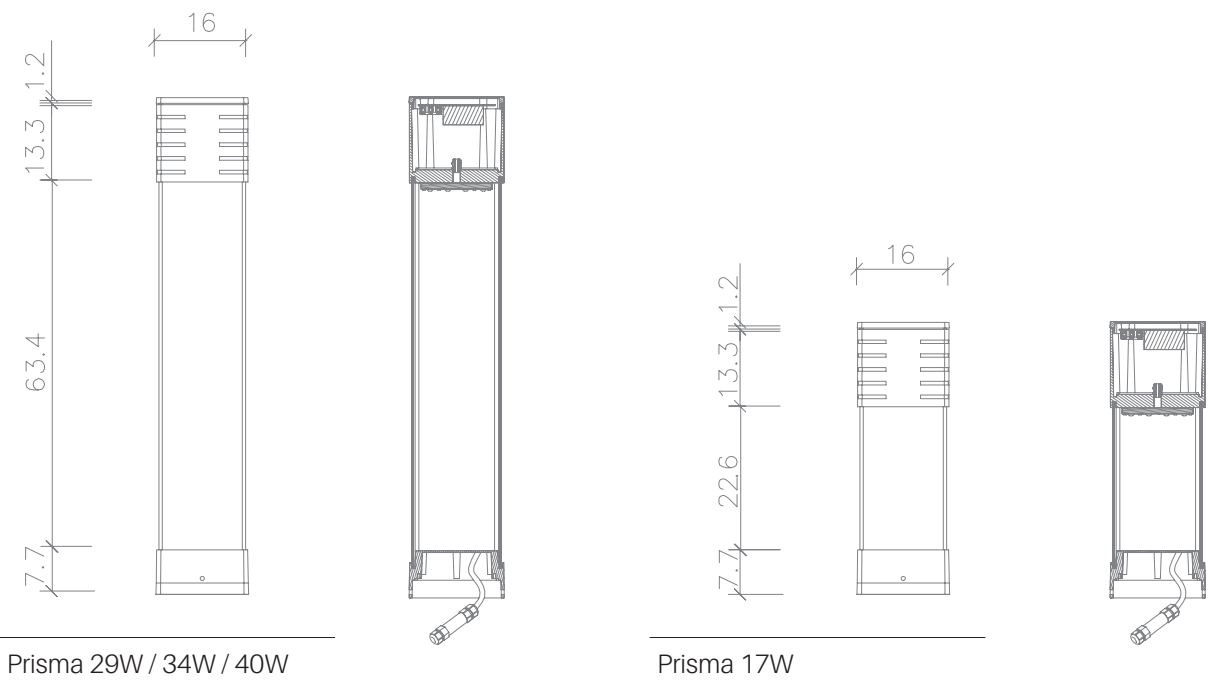
SYM.

Symétrique

ASYM.

Asymétrique

1.3. Dessin et dimensions



Prisma 29W / 34W / 40W

Prisma 17W

## 1.5 Tableau des spécifications

Modèle	Type d'optique	Nombre de LED	Rendu des couleurs CRI	Température de couleur (°K)	Type de LED	Intensité LED (mA)	Puissance LED (W)	Puissance lumineuse (W)	Flux lumineux (lm)	Efficacité lumineuse (lm/W)
<b>PRISMA-BALIZA/17W</b>		16	80	3000 4000	Luxeon TX	350	23,5	17	2.404	120,5
<b>PRISMA-FAROLA/29W</b>						500	23,5	29	3.485	120,7
<b>PRISMA-FAROLA/34W</b>						600	23,4	34	4.086	120,2
<b>PRISMA-FAROLA/40W</b>						700	23,4	40	4.807	120,1

\*Facultatif: variations pour projet spécifique

## 1.6 Réglementation lumineuse

UNE-EN 60598-2-3:2003+Corr:2005+A1:2011  
 (en conjunción con UNE-EN 60598-1:2015)  
 UNE-EN 62031:2009+A1:2013+A2:2015  
 UNE-EN 50102:1996+A1:1999+Corr:2002+A1  
 CORR:2002  
 UNE-EN 61000-3-2: 2014  
 UNE-EN 61000-3-3: 2013  
 UNE-EN 55015:2013  
 UNE-EN 61547:2011  
 UNE-EN 62493:2011

## 1.7 Advice

The light source of the lightings must be replaced only by the manufacturer or its technical service or by an equivalent qualified person.

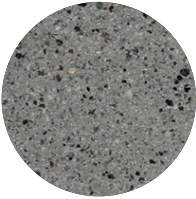
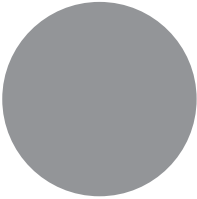
The lighting should be installed such that prolonged staring at the lighting from a distance of closer than 2.8 metres is not expected.

PRISMA

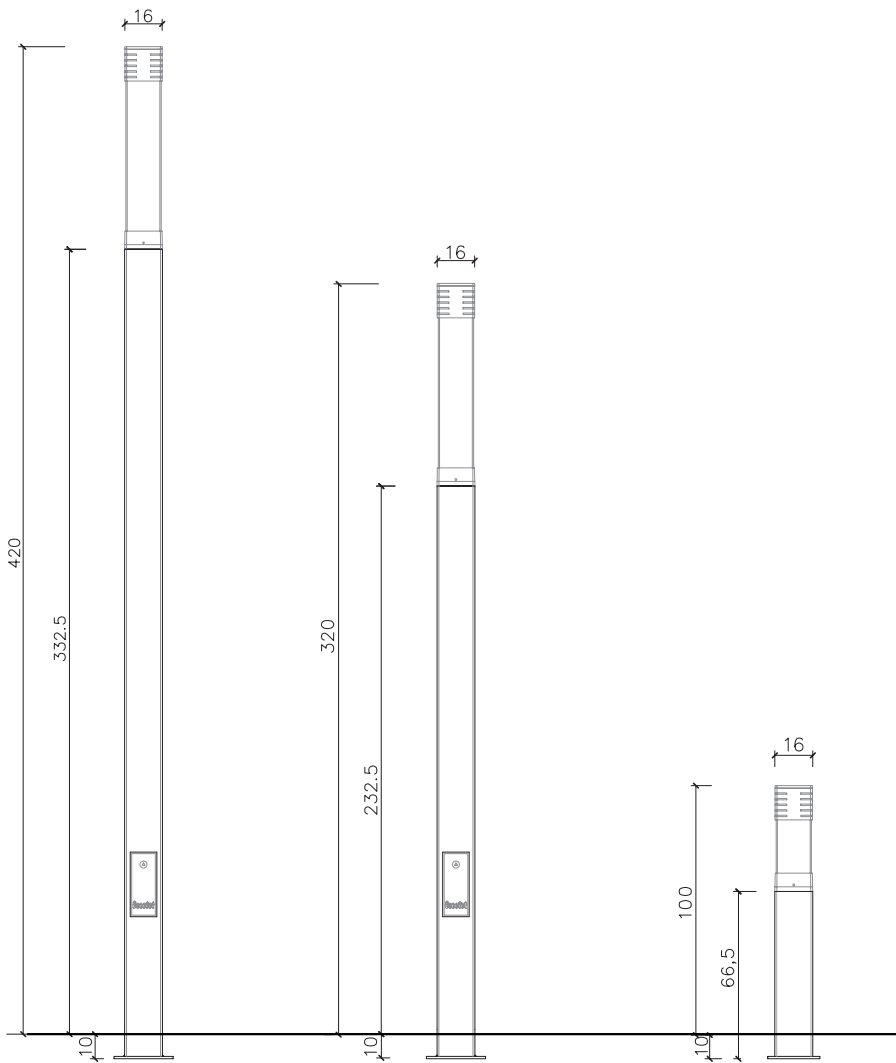


**Escofet**  
®

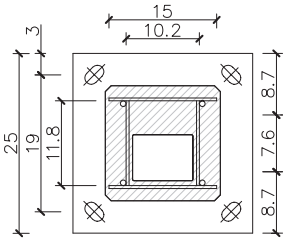
2. Colonne

Prisma	Béton armé	Acier zingué
Matériel	332.5 x 16 x 16 cm 232.5 x 16 x 16 cm 66.5 x 16 x 16 cm	332.5 x 16 x 16 cm 232.5 x 16 x 16 cm 66.5 x 16 x 16 cm
Dimensions	225 / 170 / 50 kg	150 / 100 / 35 kg
Finition	Sablé et hydrofugé	Peinture couleur argent texturé avec protection contre la corrosion pour une catégorie de corrosivité atmosphérique C5 selon la norme UNE-EN ISO 12944-2.
<div><div></div><div></div></div>		
<div><div>A. Béton gris</div><div>B. Acier argent texturé</div></div>		
Normes des mâts	UNE-EN 40-5:2002	

2.1 Configurations

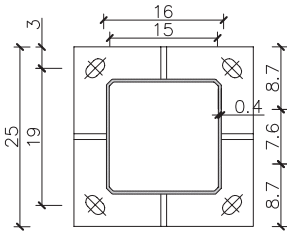


Béton armé



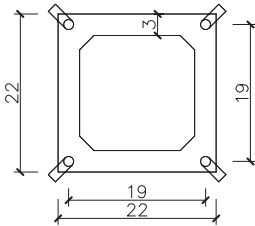
Section de base de la colonne

Acier zingué

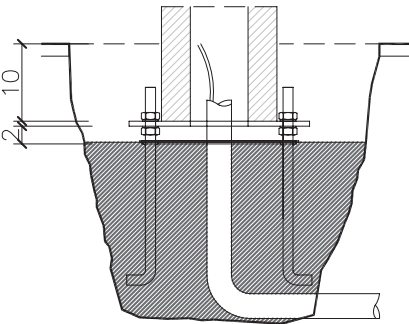


Section de base de la colonne

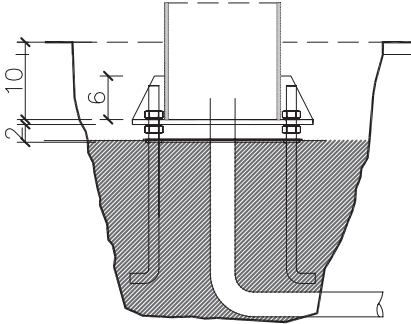
Plaque d'ancrage



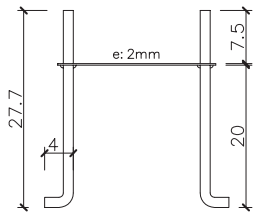
Vue en plan



Section détaillée de la fondation de la colonne

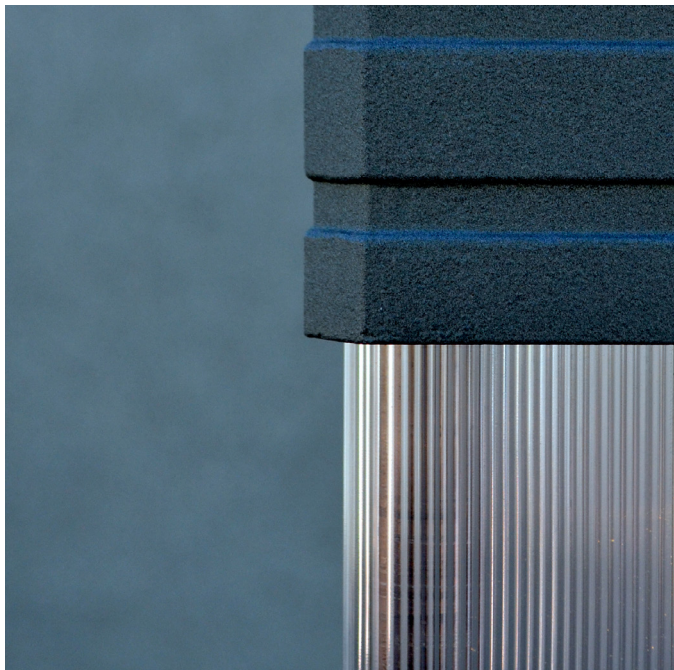


Section détaillée de la fondation de la colonne



Vue de face





### Garantie

5 années sur les composants de béton.

Les noms, marques et modèles industriels des produits ont été déposés au registre correspondant. Les informations techniques de ce document peuvent être modifiées sans préavis.

Escofet 1886 S.A  
Oficina central y producción

Montserrat, 162  
E 08760 Martorell  
Barcelona - España  
T. 0034 937 737 150  
F. 0034 937 737 151

info@escofet.com  
www.escofet.com



GA-2005/0072 SST-0090/2010 ER-0403/2016