


El volumen de la banca *Zuera* es un paralelepípedo de 2 metros de largo y 60 cm. de ancho escorado hacia delante. El banco de hormigón monobloc incorpora un saliente que actúa de respaldo manteniendo la armonía geométrica en agregación. El respaldo opcional de madera se ancla a la banca con pletinas metálicas enfatizando la inclinación del volumen de la base de hormigón. En agregaciones lineales se combinan los módulos con y sin respaldo.

Hormigón | Madera Certificada FSC® |  200 cm |  1150 kg |  3

Opcionales: 

 Update 11.03.2021



Origen

El banco *Zuera*, es un diseño de los arquitectos Iñaki Alday y Margarita Jover, para el proyecto de recuperación de las riberas del río Gállego a su paso por el municipio aragonés de Zuera. Este proyecto ganó el Premio Europeo de Espacio Público Urbano en 2002. Los bancos de hormigón gris y respaldo de madera se apoyan directamente en los distintos banales estabilizados de la ribera. Los bancos sin respaldo emplazados en el nivel más cercano al río, soportan las inundaciones de la época de deshielo que fertilizan los márgenes con una flora específica de alto valor ecológico. Posteriormente el banco *Zuera* se instaló en los caminos del parque Fluvial de recinto de la Expo Zaragoza 2008, según el proyecto de los mismos autores.

Material

Banca hormigón armado acabado decapado e hidrofugado, color carta estándar *Escofet*. Respaldo de madera de Pino certificada FSC® y soportes de pletina metálica zincada y posterior pintado de color plata acabado texturado.

Instalación

La banca *Zuera* se instala simplemente apoyado sobre el pavimento si necesidad de anclaje.





1. Banco y banca

| Zuera | Banca | Banco hormigón | Banca con respaldo madera |
|--------------------|------------------|-----------------------|---------------------------|
| Dimensiones | 200 x 70 x 42 cm | 200 x 70 x 82 (42) cm | 200 x 70 x 84 (42) cm |
| Peso | 1200 Kg | 1420 kg | 1225 Kg |

1.1 Características generales

| | | | |
|-----------------|----------|-------------------|---------------------|
| Material | Hormigón | Colocación | Apoyado sin anclaje |
|-----------------|----------|-------------------|---------------------|

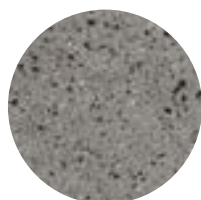
| | |
|----------------|------------------------|
| Acabado | Decapado e hidrofugado |
|----------------|------------------------|

| | | | |
|-----------------|------------------------------|----------------|---|
| Respaldo | Madera Pino certificada FSC® | Acabado | Tratado al autoclave y protección fungicida |
|-----------------|------------------------------|----------------|---|

| | |
|-----------------|---------------|
| Soportes | Acero zincado |
|-----------------|---------------|

| | |
|----------------|--|
| Acabado | Pintado color plata texturizado con protección frente a la corrosión para una categoría de corrosividad atmosférica C5 según norma UNE-EN ISO 12944-2. |
|----------------|--|

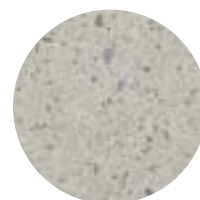
Colores



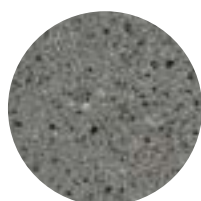
GR. Gris



NG. Negro



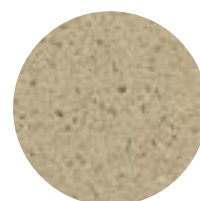
BL. Blanco



CA. Gris CA



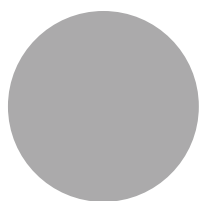
RA. Rojo



BG. Beige



A. Madera Pino
Certificada FSC®



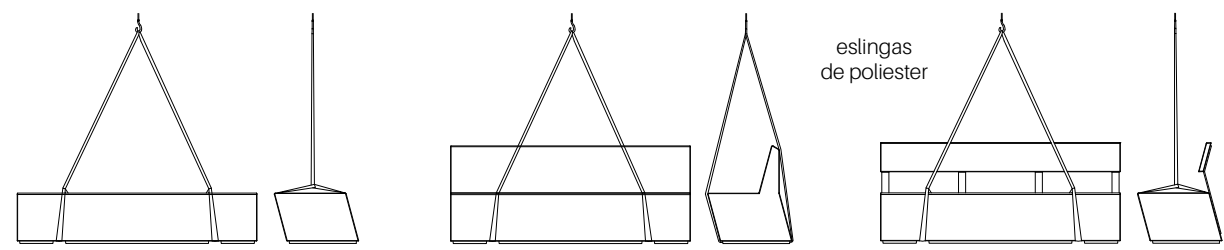
B. Acero zincado
color plata



1.2 Sistema de colocación

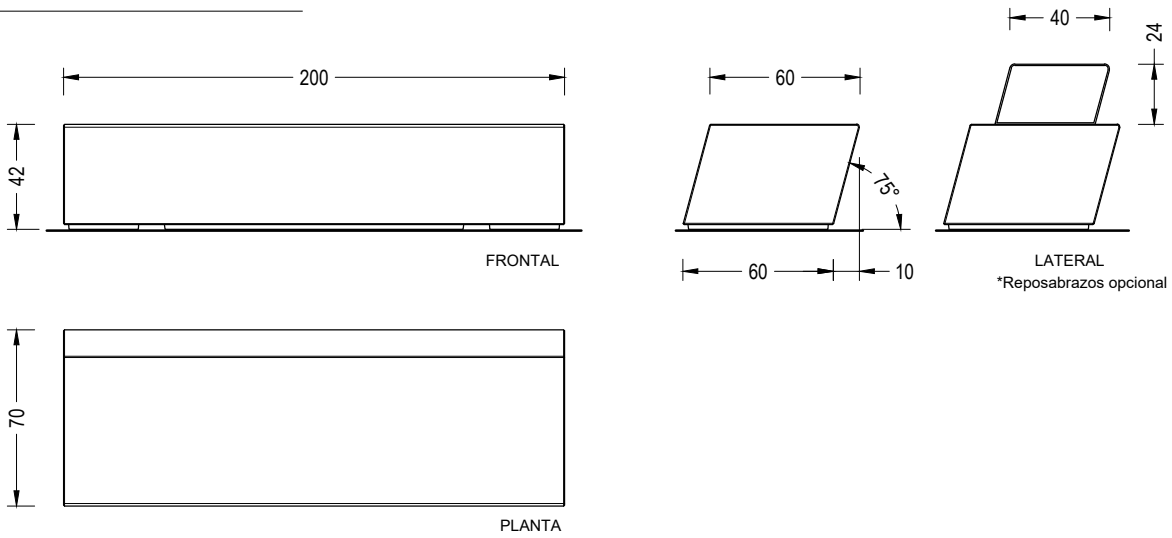
Elevación

(P= 1200 kg / 1420 kg / 1225 kg)

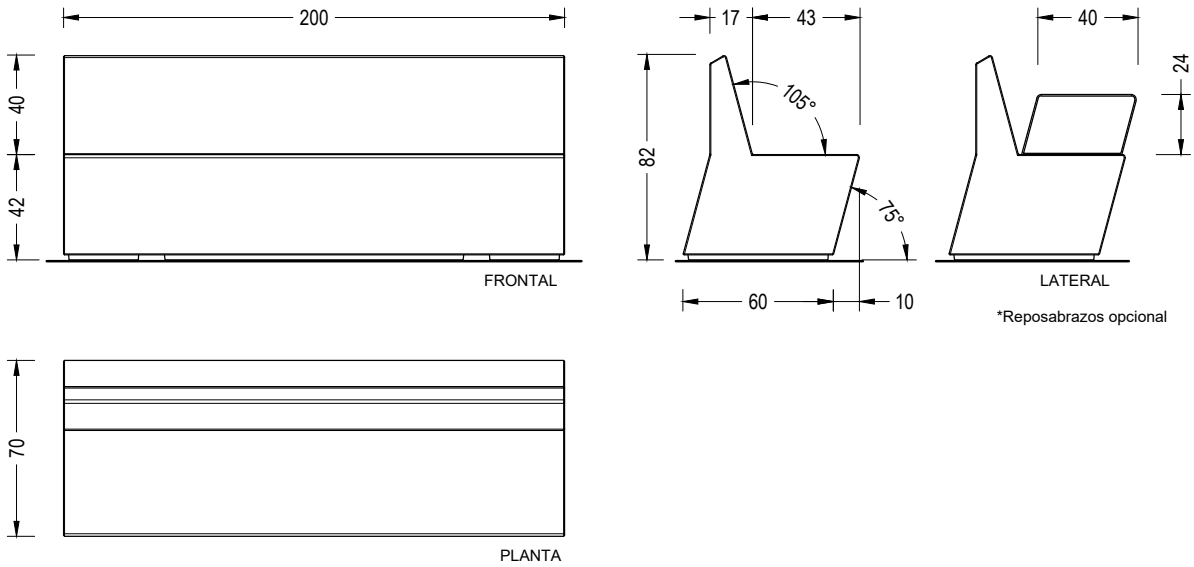


1.3 Geometría

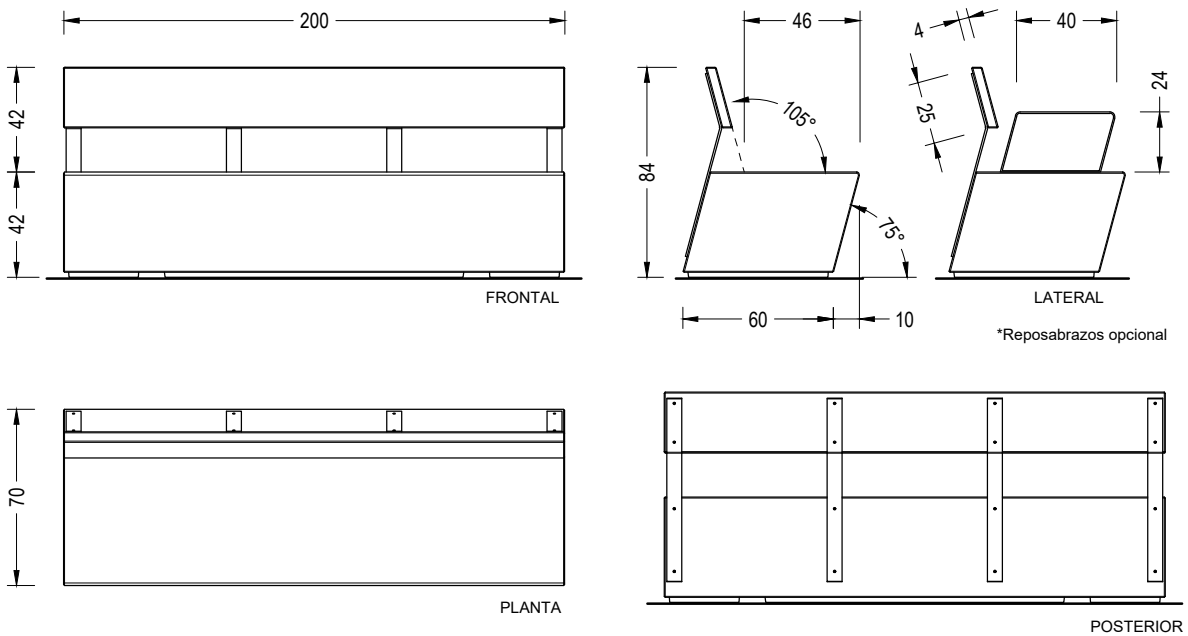
Banca



Banco hormigón



Banca con respaldo de madera





Garantía

5 años en los elementos de hormigón.

Los nombres, marcas y modelos industriales de los productos han sido depositados en los registros correspondientes. La información técnica facilitada por Escofet sobre sus productos puede sufrir modificación sin previo aviso.

Escofet 1886 S.A
Oficina central y producción

Montserrat, 162
E 08760 Martorell
Barcelona - España
T. 0034 937 737 150
F. 0034 937 737 151

info@escofet.com
www.escofet.com

