

Le volume du banc est un parallélépipède de 2 mètres de long sur 60 cm de large, légèrement déséquilibré vers l'avant. Le banc monobloc en béton intègre une saillie servant de dossier, maintenant l'harmonie géométrique dans les agrégations. Le dossier en bois optionnel, fixé au banc par des platines métalliques, accentue l'inclinaison du volume de la base de béton. Les modules avec et sans dossier peuvent être alignés pour créer des ensembles.

Betón | Bois Certifié FSC® | 200 cm | 1150 kg | 3

Option(s): 5

Update 11.03.2021



Origine

Le banc *Zuera* est une création des architectes Iñaki Alday et Margarita Jover pour le projet de réhabilitation des rives de la rivière Gállego, à son passage dans la localité aragonaise de *Zuera*. Ce projet a remporté le Prix européen d'espace public urbain en 2002. En béton gris, avec un dossier en bois, ce banc prend directement appui sur les différentes terrasses stabilisées de la rive. Au dégel, les modèles sans dossier qui prennent place tout au bord de la rivière supportent les inondations qui fertilisent les berges et y font croître une flore spécifique, de grande valeur écologique. Le banc *Zuera*, avec et sans dossier, a ensuite été installé également le long des chemins du parc fluvial de l'Exposition Saragossaise 2008, selon le projet de ses auteurs.

Matériel

Banc en béton armé finitions décapées et hydrofuge, couleur nuancier standard *Escofet*. Dossier en bois de pin certifié FSC et supports en plétine métallique zingué, puis peint couleur argent, finitions texturées.

Installation

Le banc *Zuera* est simplement appuyé sur le sol, sans fixations.



ZUERA



Escofet®

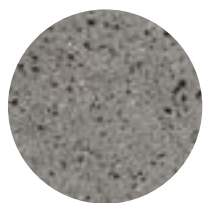
1. Banc et banc sans dossier

Zuera	Banc sans dossier	Banc béton	Banc avec dossier en bois
Dimensions	200 x 70 x 42 cm	200 x 70 x 82 (42) cm	200 x 70 x 84 (42) cm
Poids	1200 Kg	1420 kg	1225 Kg

1.1 Caractéristiques générales

Matériel	Béton armé	Pose	Banc simplement posé
Finition	Sablé et hydrofugé		
Dossier	Bois Pine FSC®	Finition	Traité en autoclave et protection fongicide
Supports	Acier zingué		
Finition	Peinture couleur argent texturé avec protection contre la corrosion pour une catégorie de corrosivité atmosphérique C5 selon la norme UNE-EN ISO 12944-2.		

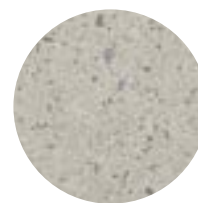
Couleurs



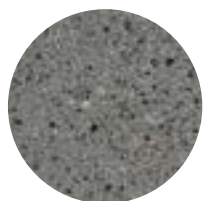
GR. Gris



NG. Noir



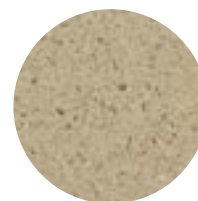
BL. Blanc



CA. Gris CA



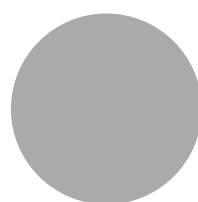
RA. Rouge



BG. Beige



A. Bois Pine FSC®



B. Acier argent texturé

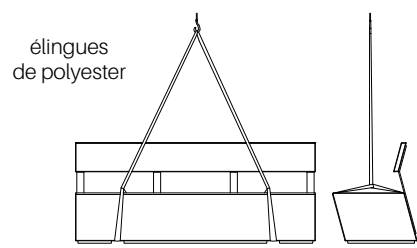
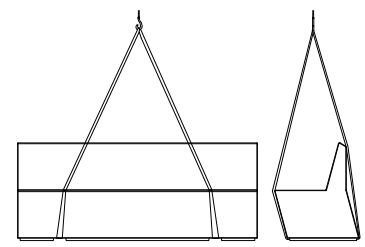
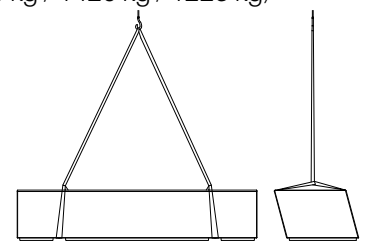


Le produit de la
gestion forestière
certifié

1.2 Système de pose

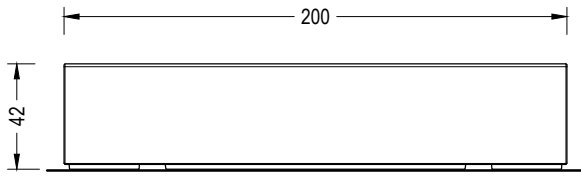
Élévation

(P= 1200 kg / 1420 kg / 1225 kg)

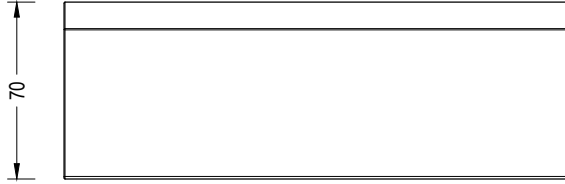


1.3 Géométrie

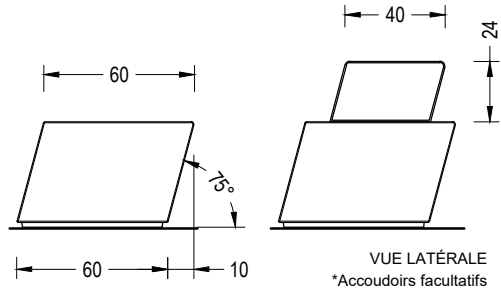
Banc sans dossier



VUE DE FACE

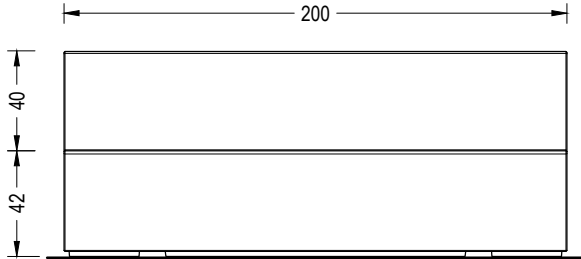


VUE EN PLAN

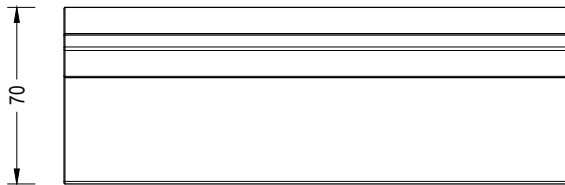


VUE LATÉRALE
*Accoudoirs facultatifs

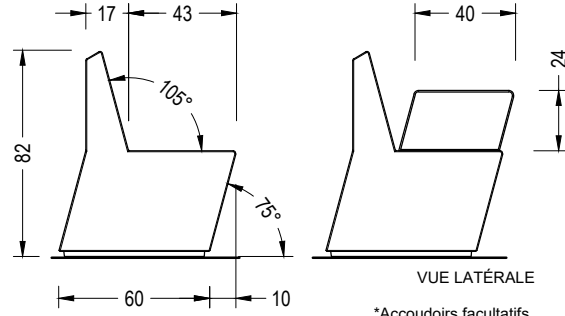
Banco hormigón



VUE DE FACE

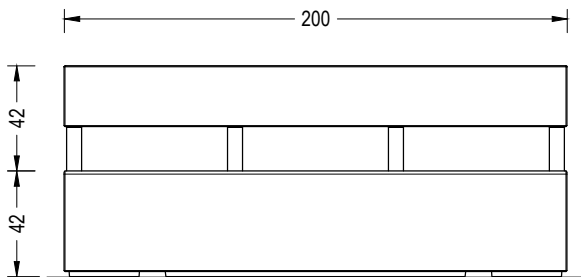


VUE EN PLAN

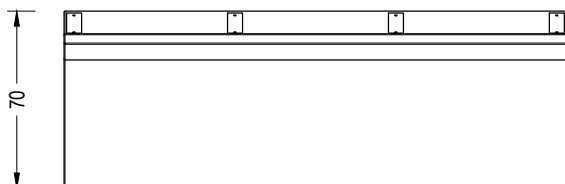


VUE LATÉRALE
*Accoudoirs facultatifs

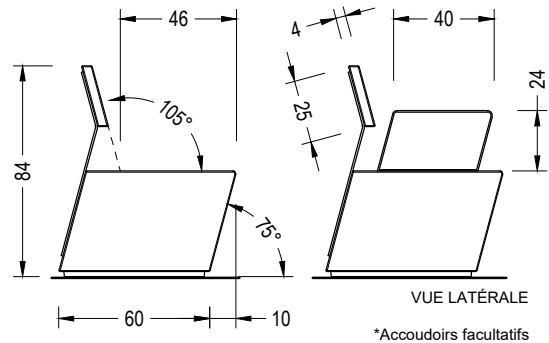
Banca con respaldo de madera



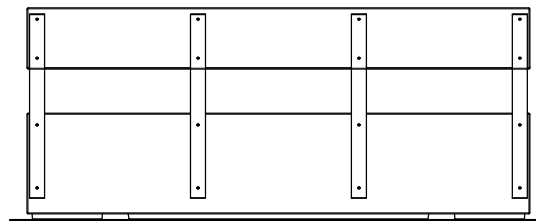
VUE DE FACE



VUE EN PLAN



VUE LATÉRALE
*Accoudoirs facultatifs



VUE ARRIÈRE



Garantie

5 années sur les composants de béton.

Les noms, marques et modèles industriels des produits ont été déposés au registre correspondant. Les informations techniques de ce document peuvent être modifiées sans préavis.

Escofet 1886 S.A
Siège et production

Montserrat, 162
E 08760 Martorell
Barcelona - España
T. 0034 937 737 150
F. 0034 937 737 151

info@escofet.com
www.escofet.com

