

Stul es un taburete básico, móvil y versátil para sentarse informalmente en torno a una mesa o para utilizarlo como asiento ocasional en zonas de espera. También se puede utilizar en agrupaciones de varios elementos para generar relaciones interpersonales o como asiento en espacios de juego infantil.

Polietileno HDPE | Ø 60 cm | 10 kg | 1

Opcionales: LED

Update 28.07.2021



Origen

Surge de la necesidad de disponer de un taburete ligero y combinable con el resto de la colección de elementos de rotomoldeo.

Modular

Stul es un taburete versátil y puede instalarse en múltiples contextos. Como taburete entorno a una mesa, combinado en agrupaciones e incluso como asiento en espacios de juego infantil.

Reciclado y reciclable

Producto confeccionado a partir de un porcentaje de material reciclado, variable según el color. Es monomaterial, lo que facilita su reciclaje, y en consecuencia se trata de un producto ambientalmente sostenible.

Exento de porosidad

La particularidad del material HDPE exento de porosidad permite lavar fácilmente su superficie con agua a presión y una base jabonosa desengrasante tensoactiva. La desinfección con una solución hidroalcohólica.

Material

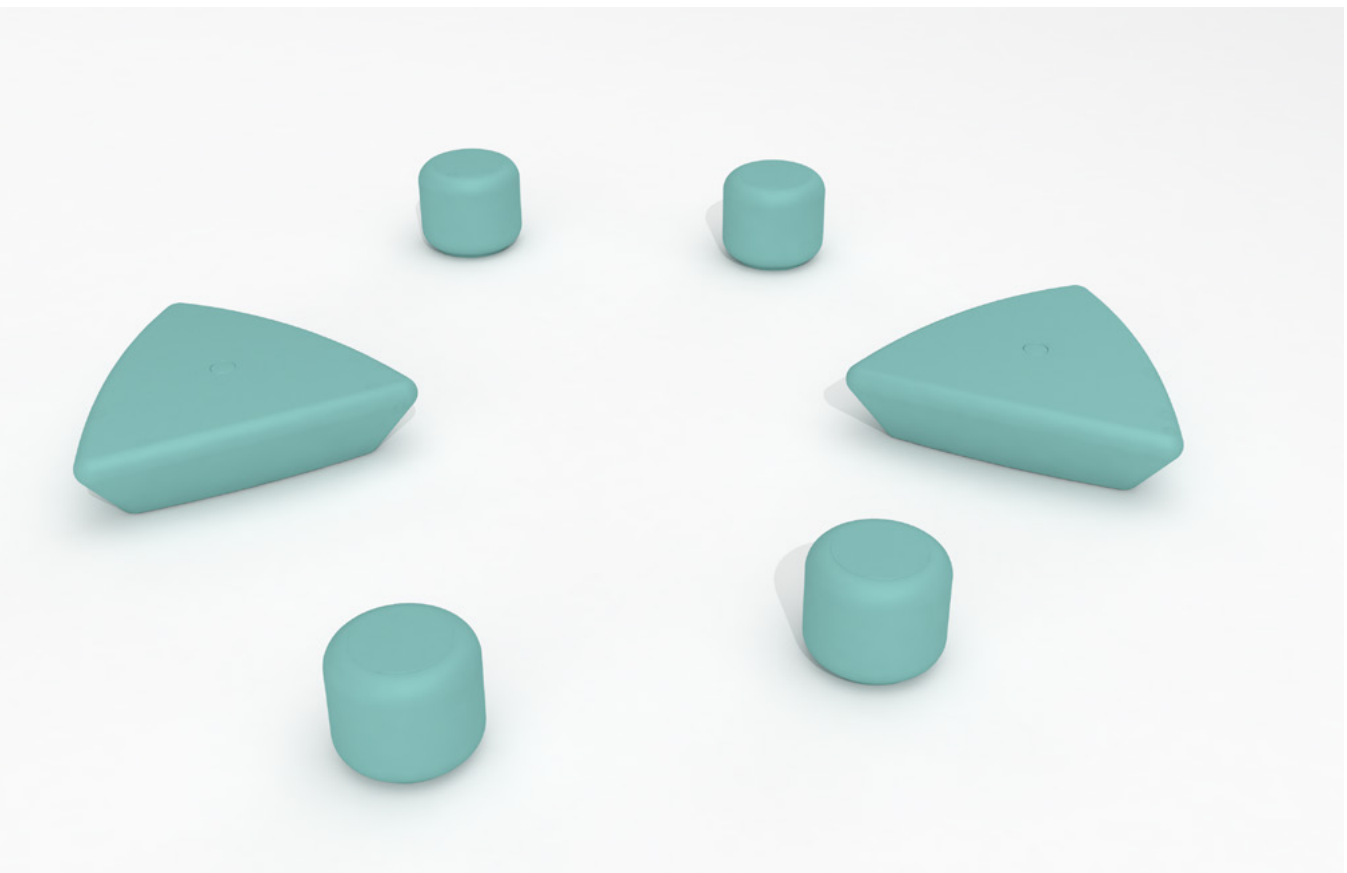
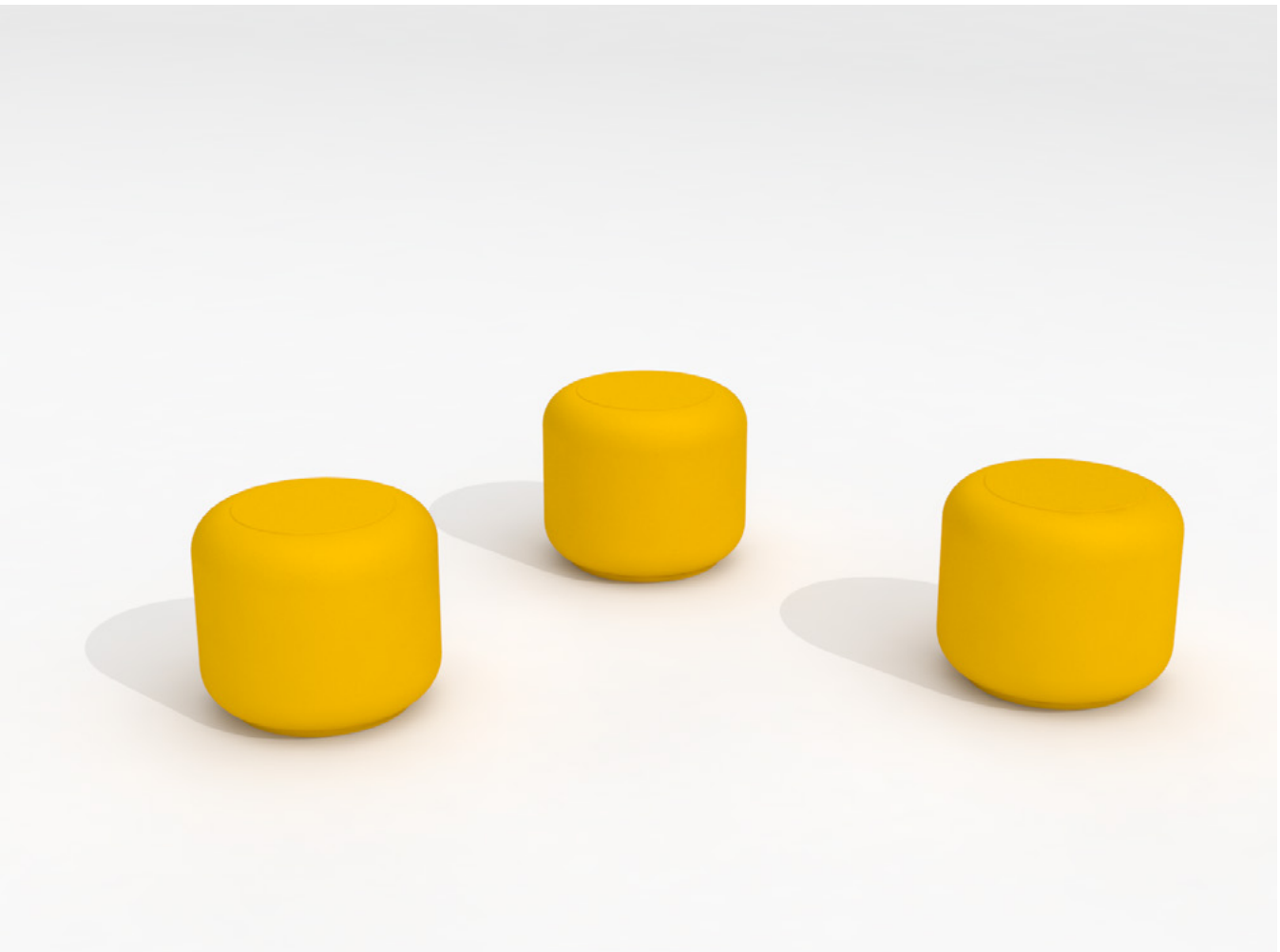
Se fabrica por rotomoldeo con resinas de polietileno de alta densidad (HDPE-High Density Polyethylene) de color blanco translúcido o carta de colores estándar. Incluye una tapa de registro roscada que permite el acceso al interior.

Instalación

Se instala sobre el pavimento, anclado si es preciso, con un sistemas invisible de tornillería encastrada al pavimento y fijado con resina. Sus cantos redondeados permiten la instalación de módulos en continuidad, sin exigencia de precisión.



STUJL



Escofet[®]

1. Taburete

Stul	
Dimensiones	Ø60 x 45 cm
Peso	10 kg
Iluminación	1 perfil LED, 10w color blanco t° 5000k

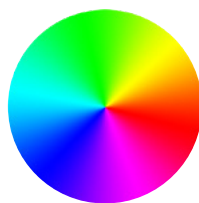
1.1 Características generales

Material	Polietileno HDPE	Colocación	Apoyado sin anclaje / Anclado
Acabado	Textura lisa		
Retardante de la llama	Disponible con tratamiento retardante de llama, según norma UL 94 Clasificación V0. El color puede sufrir variaciones debido a los aditivos.		

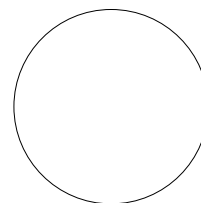
Colores



RBN. Blanco



Carta colores estándar



Color opcional según proyecto

1.2 Sistema de colocación

Elevación

(P=10 kg)

Instalación

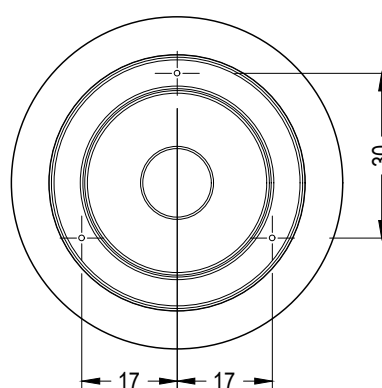
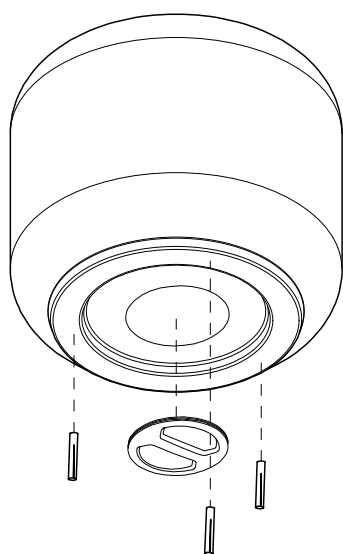
Lastre de arena opcional para incrementar el peso.

1. INDOOR

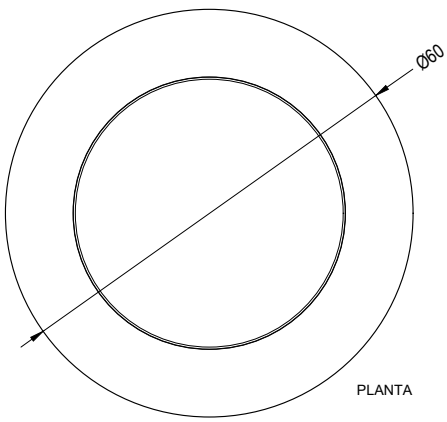
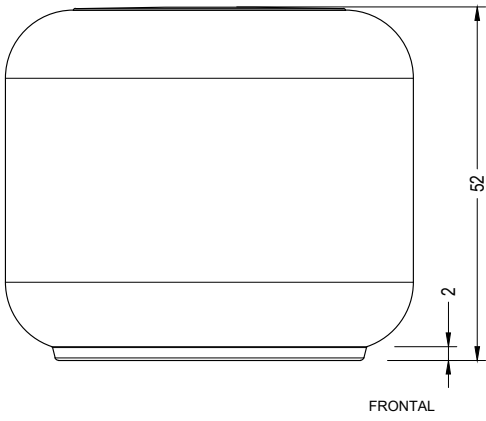
Sin anclaje

2. OUTDOOR

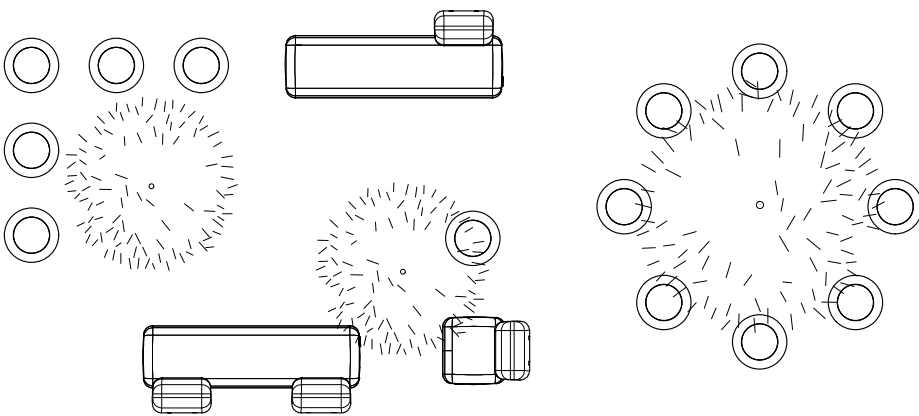
Oculto y Fijo: Taladrar el pavimento, roscar 3 tornillos M10 y llenar con resina o mortero rico y colocar el taburete.

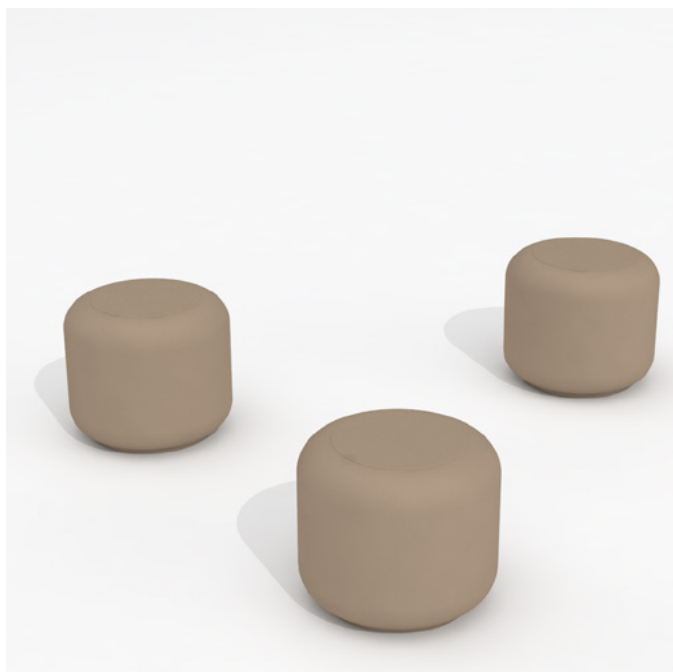


Stul



Agregación





Los nombres, marcas y modelos industriales de los productos han sido depositados en los registros correspondientes. La información técnica facilitada por Escofet sobre sus productos puede sufrir modificación sin previo aviso.

Escofet 1886 S.A
Oficina central y producción

Montserrat, 162
E 08760 Martorell
Barcelona - España
T. 0034 937 737 150
F. 0034 937 737 151

info@escofet.com
www.escofet.com



GA-2005/0072 SST-0090/2010 ER-0403/2016

