


Twig est un système de bancs sans dossier qui résume en lui les concepts de modularité, fluidité, connexion et interactivité entre ses utilisateurs. Son mode d'assemblage organique à partir d'un seul modèle à trois branches permet de créer dans le paysage des « lieux de rencontre » qui se ramifient à l'ombre des arbres, mais aussi de suggérer de nouvelles utilisations, en sertissant la frontière entre l'espace vert et le dallage.

Betón | Modulaire |  237 cm/uté. |  1900 kg max./uté. |  6

Option(s): 

 Update 17.12.2021



Origine

Conçu à l'origine pour le campus du Southbank Institute of Technology à Brisbane, Australie. En 2009, l'élément *Twig Air* été développé. Sa légèreté favorise son utilisation dans les espaces intérieurs et extérieurs, permettant également d'intégrer la lumière pour offrir des espaces uniques. En 2017, la banquette *Twig* a évolué vers une version avec dossier, maintenant l'équilibre entre fonctionnalisme et chaleur esthétique.

Modulaire

Les angles des trois branches qui le composent présentent la même géométrie et la même section, ce qui facilite l'assemblage des pièces de manière organique, libre, voire arbitraire. On obtient ainsi plusieurs compositions qui proposent un langage et une situation différente dans chaque contexte.

Matériel

Fabriqué en béton armé moulé, avec une délicate finition décapée, il est disponible dans les coloris du nuancier standard d'*Escofet*.

Installation

En raison de son poids élevé, il s'appuie avec grande élégance sur le sol sans fixations. L'arrondi des extrémités permet d'installer des modules en continuité sans exiger de précision.





1. Element de paysage

Twig	Banc sans dossier	Banc avec dossier
Dimensions	237 x 193 x 46 cm	237 x 193 x 79 cm

Poids	1750 kg	1900 kg
--------------	---------	---------

1.1 Caractéristiques générales

Matériel	Béton armé	Pose	Banc simplement posé
-----------------	------------	-------------	----------------------

Finition	Sablé et hydrofugé
-----------------	--------------------

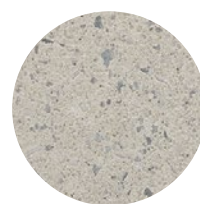
Couleurs



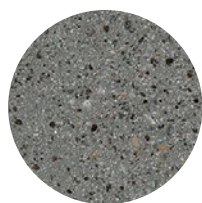
GR. Gris



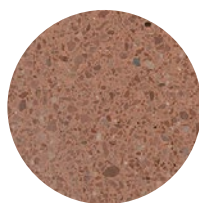
NG. Noir



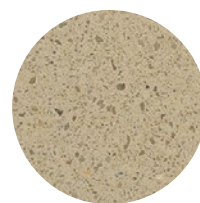
BL. Blanc



CA. Gris CA



RA. Rouge



BG. Beige

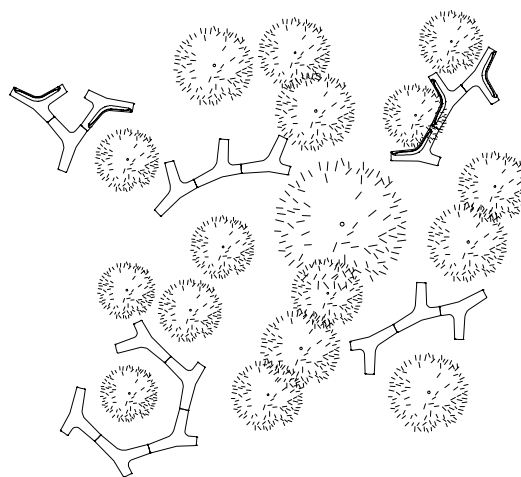
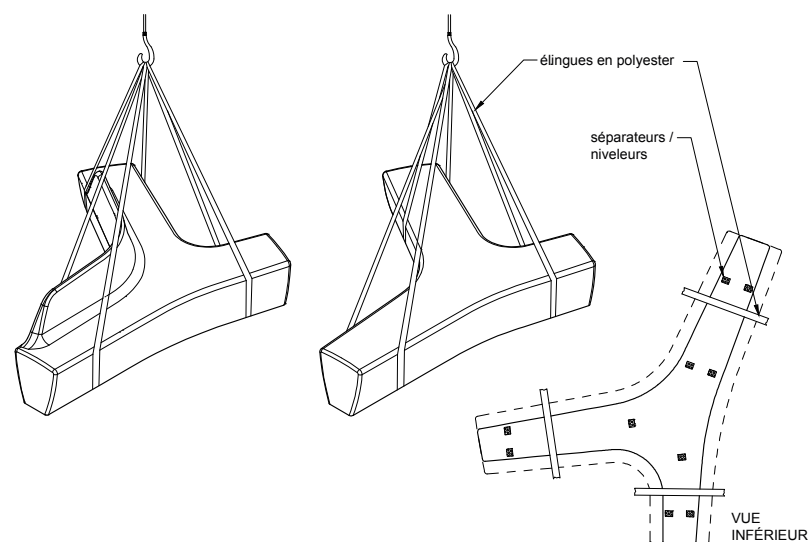
1.2 Système de pose

Élévation

(P=1750 / 1900 kg)

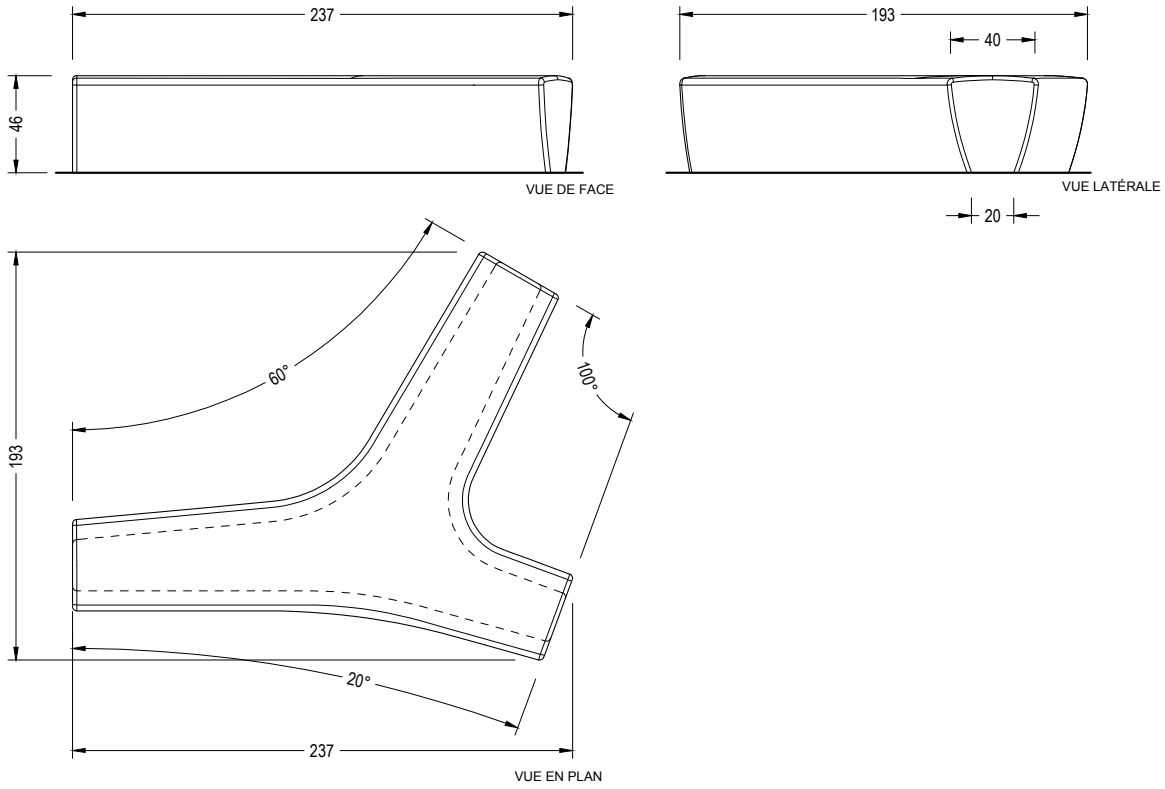
Installation

Placer 10 séparateurs au sol pour manipuler correctement les élingues

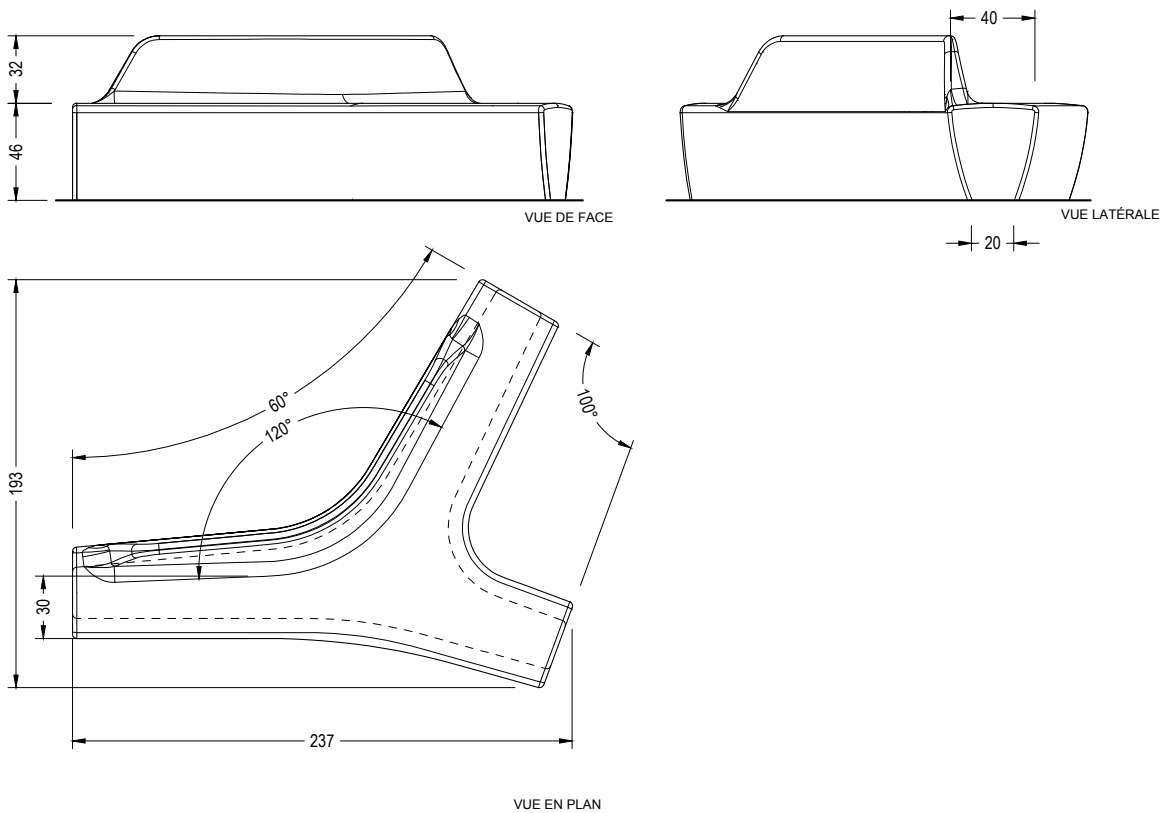


1.3 Géométrie

Twig



Twig avec dossier





Garantie

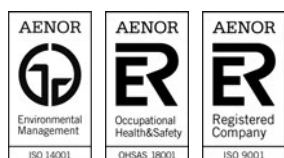
5 années sur les composants de béton.

Les noms, marques et modèles industriels des produits ont été déposés au registre correspondant. Les informations techniques de ce document peuvent être modifiées sans préavis.

Escofet 1886 S.A
Siège et production

Montserrat, 162
E 08760 Martorell
Barcelona - España
T. 0034 937 737 150
F. 0034 937 737 151

info@escofet.com
www.escofet.com



GA-2005/0072 SST-0090/2010 ER-0403/2016