

*Lungo Mare* a été conçu comme un hybride d'objet et d'espace naturel, comme la réalisation d'un rêve : transformer les vagues de la mer et les dunes de la plage en un LIEU de rencontre de section ondulée et de plan rectangulaire (4 mètres sur 2). Sa peau tendue et imprimée s'adapte à l'utilisation, tandis que ses formes retiennent la marque d'un corps absent.

Béton | 📏 400 cm/max. | ⚖️ 3000 kg | 🪑 8

🔄 Update 14.02.2022





#### Origine

*Lungo Mare* a pris forme à partir de 1997, au cours de conversations entre Enric Miralles, Benedetta Tagliabue et Emili Farré-Escofet. Il a été montré pour la première fois au pavillon Mies van der Rohe, à l'occasion de la présentation du projet du parlement d'Écosse, également en EMBT. Sa première installation permanente, dans le parc Diagonal Mar, remonte à l'année 2001.

#### Divers

La collection se compose d'un module A de 2 x 4 m, et de deux de dimensions inférieures, B et C, de 2 x 2 m, qui sont issus de la division du module A en deux moitiés.

#### Matériel

Pièce de béton moulée aux délicates finitions superficielles, avec une armature en acier inoxydable. Imprimés de formes aléatoires créées par dépôt de sable.

#### Installation

Très lourd et pourvu de six appuis monolithiques pour son positionnement à l'horizontale, il s'installe subtilement sur le terrain sans fixation. Il est équipé de trois écoulements dans le bas de sa partie ondulée.

LUNGO MARE



Escofet®

LUNGO MARE



**Escofet**<sup>®</sup>





«Nous voulions que Lungo Mare soit à la fois accueillant comme une plage et confortable comme les dunes ou les vagues de la mer. Nous voulions une sorte d'appontement sur la plage, mais en béton. On aurait une sorte de tapis volant. Nous pensions ainsi qu'il pourrait voler vers d'autres cieux et se poser en d'autres lieux plus urbains, dans les parcs, sur le gazon, dans le campus... Plus de deux années ont été nécessaires pour finir de concevoir cette pièce ; nous les avons passées à l'atelier de prototypes, en entretenant un dialogue stimulant avec l'industrie. Grâce à cette complicité, s'est créé peu à peu un lieu de rencontre... qui, au bout de l'aventure, est aussi le reflet d'une absence et d'un lieu de mémoire».

EMBT







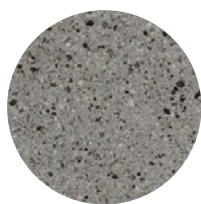
## 1. Element de paysage

Lungo Mare	Module A	Module B	Module C
<b>Dimensions</b>	400 x 200 x 90 cm	200 x 200 x 65 cm	200 x 200 x 90 cm
<b>Poids</b>	3000 kg	1500 kg	1500 kg

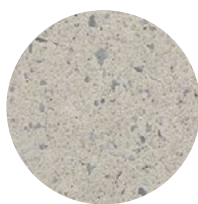
### 1.1 Caractéristiques générales

<b>Matériel</b>	Béton	<b>Pose</b>	Simplement appuyée (A) Ancré avec des vis (B y C)
<b>Finition</b>	Légèrement sablé et hydrofugé		

### Couleurs



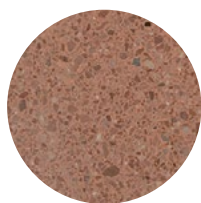
**GR.** Gris



**BL.** Blanc



**CA.** Gris CA



**RA.** Rouge



**BG.** Beige

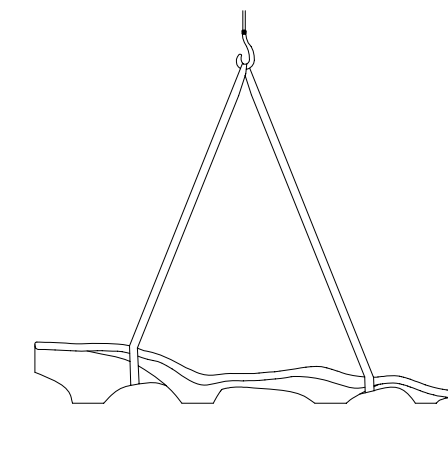
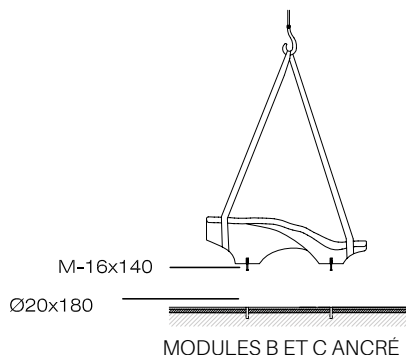
### 1.2 Système de pose

#### Élévation

(P=3000 / 1500 kg)

#### Installation Modules B et C

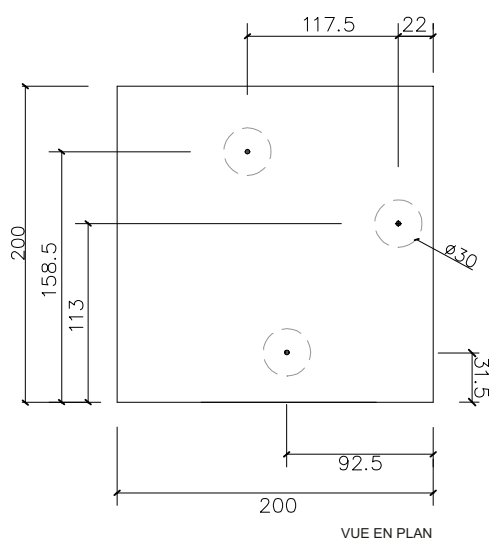
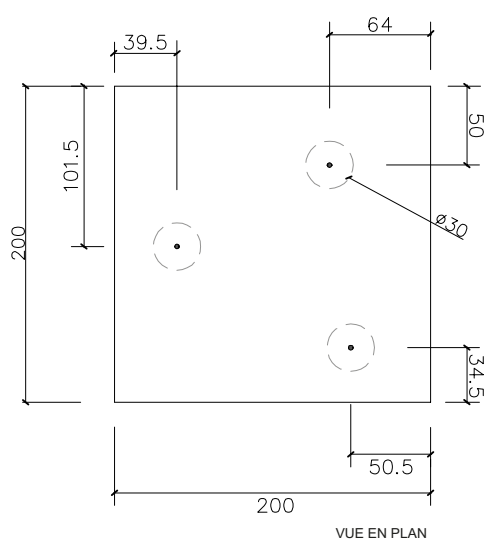
Enfilez les 3 vis inférieures M16 x 140 mm. Percer le trottoir avec un foret de Ø20 x 180 et remplir avec de la résine. Centre, placez le banc et coupez la zone de support.



#### \*Attention :

La base d'appui, doit être plate, lisse, rigide et confinée, capable de supporter le poids, sans déformations différentielles entre ses points d'appui. De même, après l'installation du banc, tous les éléments de support doivent rester en contact total avec la surface d'appui, au moyen d'éléments de nivellement ou même d'un mortier qui absorbe les éventuelles irrégularités.

## Module B







### Garantie

5 années sur tous les composants.

Les noms, marques et modèles industriels des produits ont été déposés au registre correspondant. Les informations techniques de ce document peuvent être modifiées sans préavis.

Escofet 1886 S.A  
Siège et production

Montserrat, 162  
E 08760 Martorell  
Barcelona - España  
T. 0034 937 737 150  
F. 0034 937 737 151

info@escofet.com  
www.escofet.com



GA-2005/0072 SST-0090/2010 ER-0403/2016