

*Paperegena* est une poubelle au corps cylindrique couronnée par une large bouche en forme de disque, qu'un second cylindre de diamètre inférieur faisant office de socle maintient à distance du sol afin d'occulter sa rencontre avec le revêtement et d'alléger sa présence.

Acier | Ø 68 cm | ⚖ 80 kg | 🗑 82 L

🔄 Update 06.04.2022





#### Origine

*Paperegena* appartient à la collection Flauta Mágica, créée en 1995, pour la rénovation de la rue Santa Clara dans la ville de Gérone. Flauta Mágica était une collection de mobilier urbain inspirée des personnages et de la musique du célèbre opéra de Mozart : La flûte enchantée. Les différents éléments urbains qui la composent, les jardinières *Damas*, la poubelle *Paperegena*, la fontaine *Sarastro* et le *Banc-G* possèdent des caractéristiques formelles qui leur permettent d'entretenir un dialogue harmonieux et de créer une mélodie visuelle au sein du paysage urbain.

#### Fonctionnel

Le sac destiné à recueillir les déchets est dissimulé grâce à un système de fixation télescopique qui permet à l'anneau au profil calibré en acier inoxydable de se déplacer verticalement.

#### Matériau

Le corps cylindrique est en tôle d'acier zingué et revêtu de peinture couleur noire forge ou cor-ten effet; la bouche, elle, forme un large cône en acier inoxydable AISI 316, finition polie.

#### Installation

L'ancrage sous le revêtement de sol est assuré par trois chevilles métalliques soudées à la base du petit cylindre.





PAPEREGENA



**Iscofet**  
®

## 1. Poubelle

### Paperegena

#### Dimensions

Ø68 (Ø42) x 80 cm

#### Poids

80 kg

#### Capacité

82 L

### 1.1 Caractéristiques générales

<b>Corps</b>	Acier zingué	<b>Pose</b>	Ancrage avec des goujons métalliques
--------------	--------------	-------------	--------------------------------------

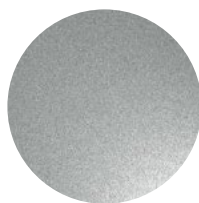
<b>Finition</b>	Peinture couleur noire forge ou cor-ten effet avec protection contre la corrosion pour une catégorie de corrosivité atmosphérique C5 selon la norme UNE-EN ISO 12944-2.
-----------------	---

<b>Bouche</b>	Acier inoxydable AISI 316	<b>Finition</b>	Polie
---------------	---------------------------	-----------------	-------

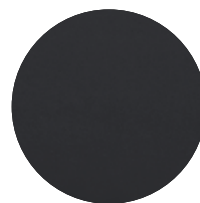
#### Couleurs



A. Acier cor-ten effet



B. Acier inox polie



C. Acier noir forge

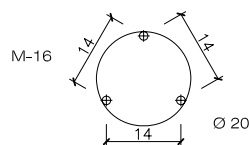
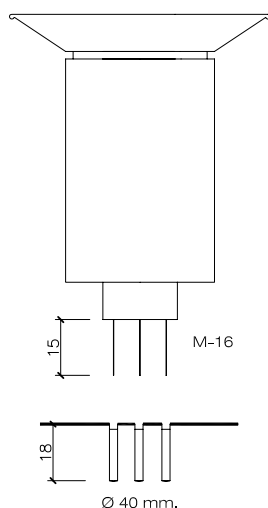
### 1.2 Système de pose

#### Élévation

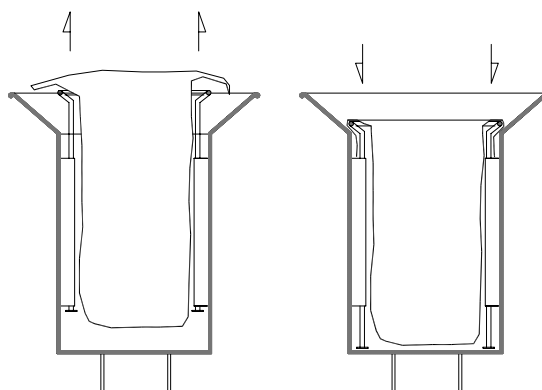
(P= 80 kg)

#### Installation

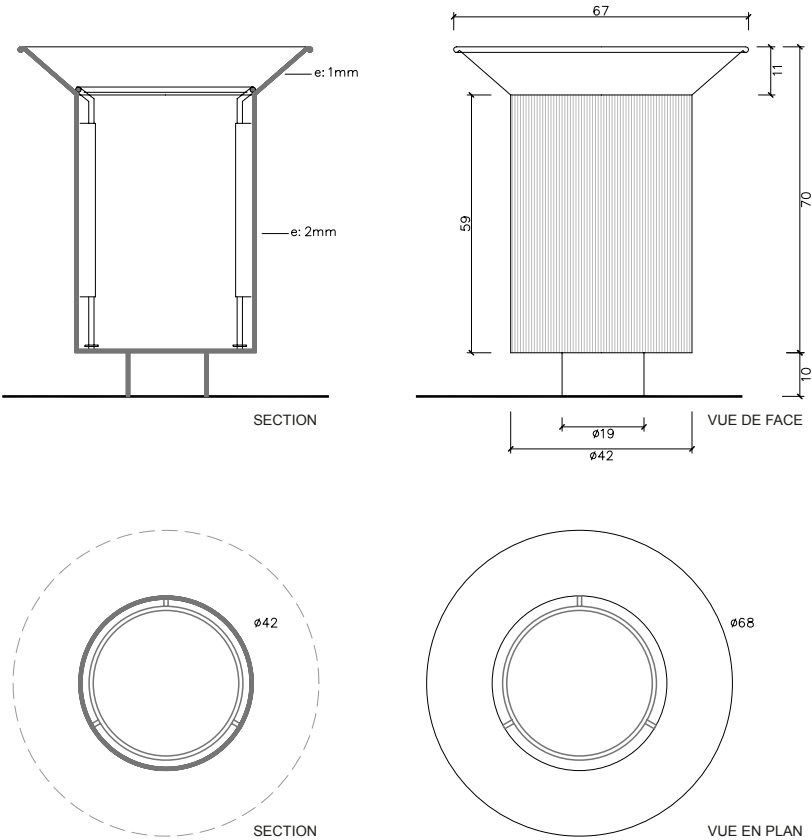
Percer le trottoir avec un foret de Ø40x180 mm. Remplir de résine ou de mortier riche. Visser les 3 vis profondes M16x140. Centrez, placez la poubelle pa banc et réassemblez la zone de support.



#### Système de fixation de sac



Paperegena





Les noms, marques et modèles industriels des produits ont été déposés au registre correspondant. Les informations techniques de ce document peuvent être modifiées sans préavis.

Escofet 1886 S.A  
Siège et production

Montserrat, 162  
E 08760 Martorell  
Barcelona - España  
T. 0034 937 737 150  
F. 0034 937 737 151

info@escofet.com  
www.escofet.com



GA-2005/0072 SST-0090/2010 ER-0403/2016