

Petra est un ensemble de deux éléments en béton de taille différente et de forme organique qui évoquent la nature des pierres érodées par l'eau. Conçu comme banc public pour s'intégrer dans l'espace public ou dans des lieux de valeur scénique. En tant qu'éléments isolés ou utilisés en groupe, ils créent des points de rencontre ludiques et invitent les enfants à communiquer, se déplacer et jouer en toute sécurité.

Béton | 📏 195 cm | ⚖️ 2027 kg | 🪜 6

🔄 Update 05.04.2022



Origine

Développés pour répondre aux besoins de l'urbanisme tactique d'adaptation temporaire et comme une limitation dissuasive d'accès des véhicules aux espaces publics pacifiés. Ils intègrent le concept de ville jouable pour promouvoir la sociabilité et le développement de la motricité

Conception

De géométrie allongée et avec toute sa superficie enveloppante légèrement incurvée, les modèles de *Petra* sont allégés à l'intérieur pour réduire le poids.

Matériel

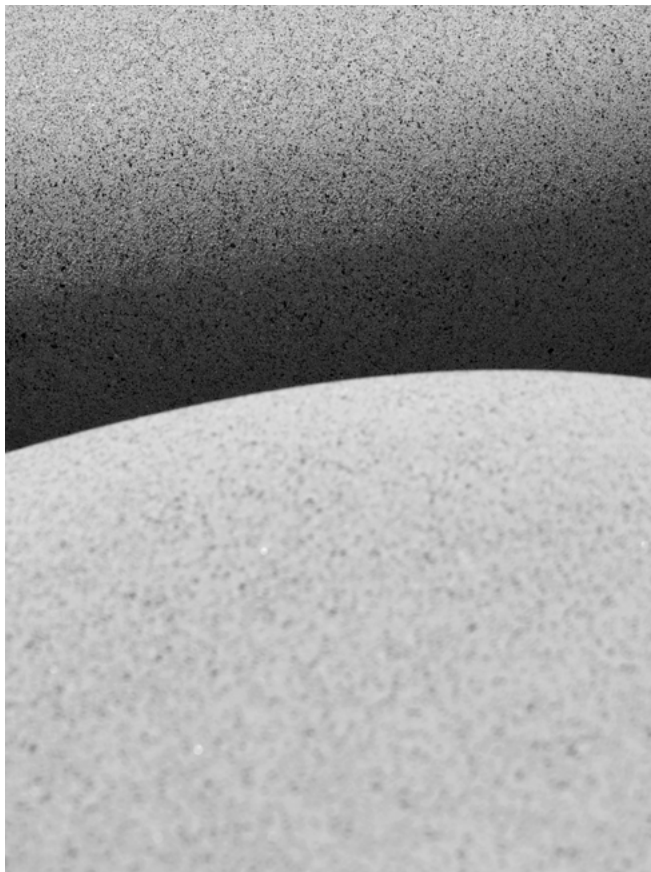
Béton coulé non armé, finition décapée et coloris du nuancier standard Escofet.

Installation

Attachés par deux élingues, ils s'installent simplement appuyés sur la chaussée, sur le sable compacté ou sur l'herbe, aucun ancrage n'est nécessaire. Le socle encastré permet le passage des élingues pour le chargement et le déchargement.



PETRA



Escofet®

1. Banc sans dossier

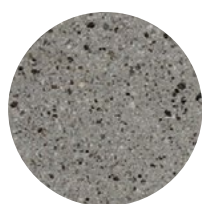
Petra	S	L
Dimensions	188 x 117 x 48 cm	195 x 192 x 50 cm
Poids	1366 kg	2027 kg

1.1 Caractéristiques générales

Matériel	Betón	Pose	Banc simplement posé
-----------------	-------	-------------	----------------------

Finition	Decapée et hydrofugé
-----------------	----------------------

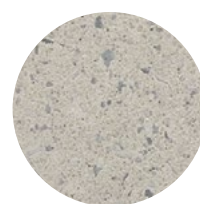
Couleurs



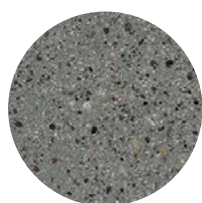
GR. Gris



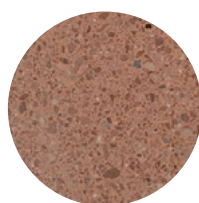
NG. Noir



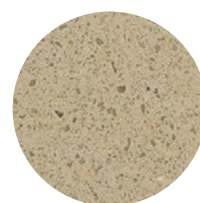
BL. Blanc



CA. CA Gris



RA. Rouge

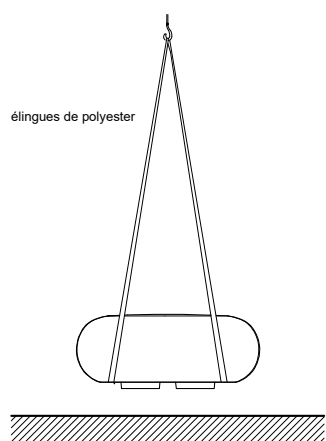


BG. Beige

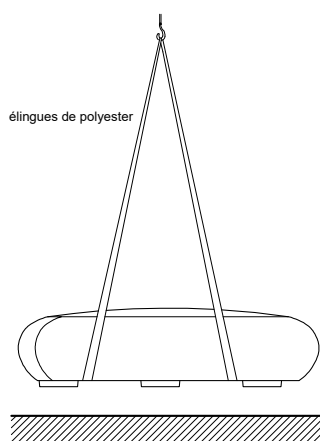
1.2 Système de pose

Élévation (P=1366 kg / 2027 kg)

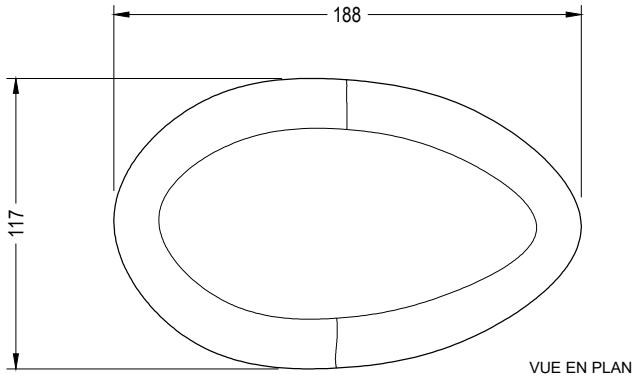
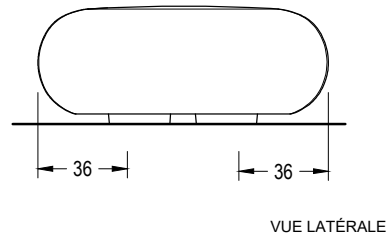
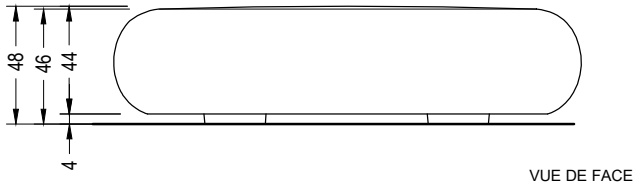
Petra S



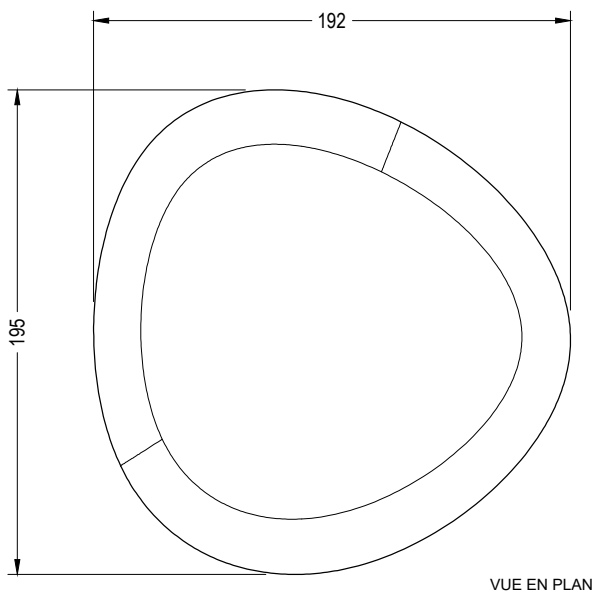
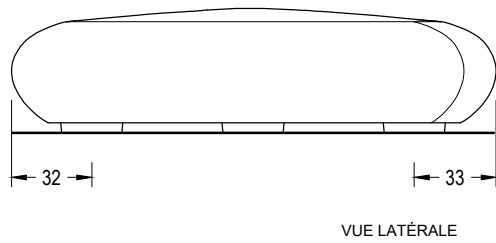
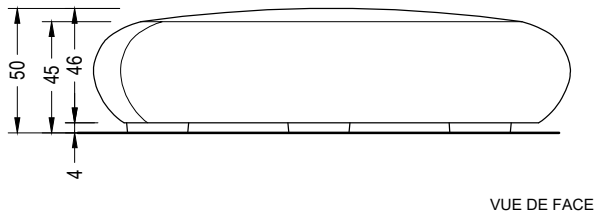
Petra L



Petra S



Petra L





Garantie

5 années sur les composants de béton.

Les noms, marques et modèles industriels des produits ont été déposés au registre correspondant. Les informations techniques de ce document peuvent être modifiées sans préavis.

Escofet 1886 S.A
Oficina central y producción

Montserrat, 162
E 08760 Martorell
Barcelona - España
T. 0034 937 737 150
F. 0034 937 737 151

info@escofet.com
www.escofet.com



GA-2005/0072 SST-0090/2010 ER-0403/2016