

Bollard es una colección de esferas de hormigón que que organizan y delimitan el espacio público. Se presentan en cuatro diámetros diferentes de 40, 55, 70 y 90 cm, así como la media esfera de 70 y 90 cm de diámetro. La colección incluye el modelo *Bollard Buzo 700* que incorpora un proyector empotrado en con dos opciones de orientación. Una para iluminar el pavimento y otra para iluminar una fachada o las hojas de los árboles.

Hormigón | Ø 700 cm | ⚖ 440 kg

🔄 Update 30.05.2022



Origen

En *Bollard Buzo 700*, la combinación de la geometría rotunda de la esfera maciza de hormigón y la pequeña abertura de vidrio iluminada, asemeja esta pieza a la escafandra de un buzo que emerge sobre el paisaje urbano.

Material

Hormigón armado acabado decapado color en la carta de colores estándar *Escofet*.

Instalación

Bollard 400 y *550* anclados sobre el pavimento con un tornillo M16 x 140 mm. *Bollard 700* y *900* anclados con un tornillo M20 x 200 mm fijados con resina en taladro de 40 mm de diámetro.





1. Límite

Bollard	400	550	700	700 Media esfera	900	900 Media esfera
Dimensiones	Ø400	Ø550	Ø700	Ø700	Ø900	Ø900
Peso	85 kg	115 kg	440 kg	220 kg	910 kg	455 kg

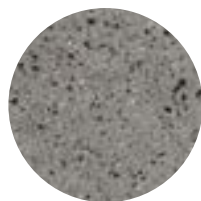
Bollard Buzzo	Luz H	Luz V
Dimensiones	Ø700	Ø700
Peso	440 kg	440 kg

Iluminación
DOPO LED 6,5W
349A-LO107B-30

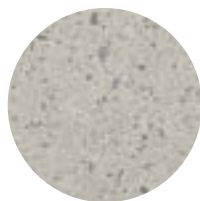
1.1 Características generales

Material	Hormigón	Colocación	Anclado con tornillos
Acabado	Decapado e hidrofugado		

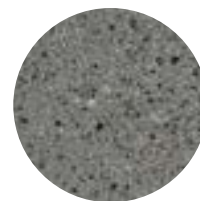
Colores



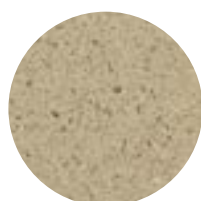
GR. Gris



BL. Blanco



CA. Gris CA



BG. Beige

1.2 Sistema de colocación

Elevación

(W= 85 / 115 / 440 / 910 / 455 kg)

Instalación

Bollard 400, 550 y Media esfera

Roscar el tornillo a fondo M16 x 140 mm, a continuación taladrar el pavimento (Ø40x180) y llenar con resina o mortero líquido y finalmente, centrar y colocar.

Bollard 700, 900 y 700 Media esfera

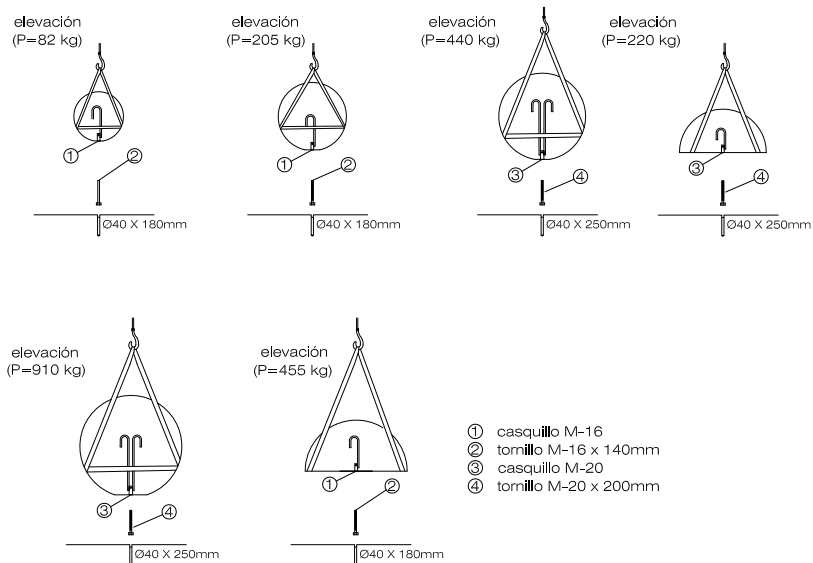
Roscar el tornillo a fondo M20 x 200 mm, a continuación taladrar el pavimento (Ø40x200) y llenar con resina o mortero líquido y finalmente, centrar y colocar.

Bollard Buzo

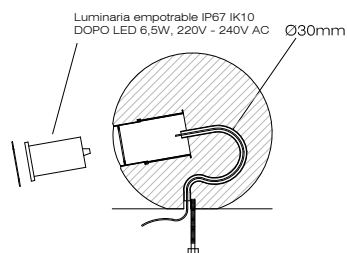
Antes de emplazar definitivamente el elemento hacer llegar la acometida eléctrica hasta la regleta de conexión. Roscar el tornillo a fondo M20 x 200 mm, a continuación taladrar el pavimento (Ø40x200) y llenar con resina o mortero líquido y finalmente, centrar y colocar. Una vez emplazado, conectar la luminaria y montarla en su receptáculo.

1.2 Sistema de colocación

Bollard 400, 550, 700, 900, 700 y 900 Media esfera

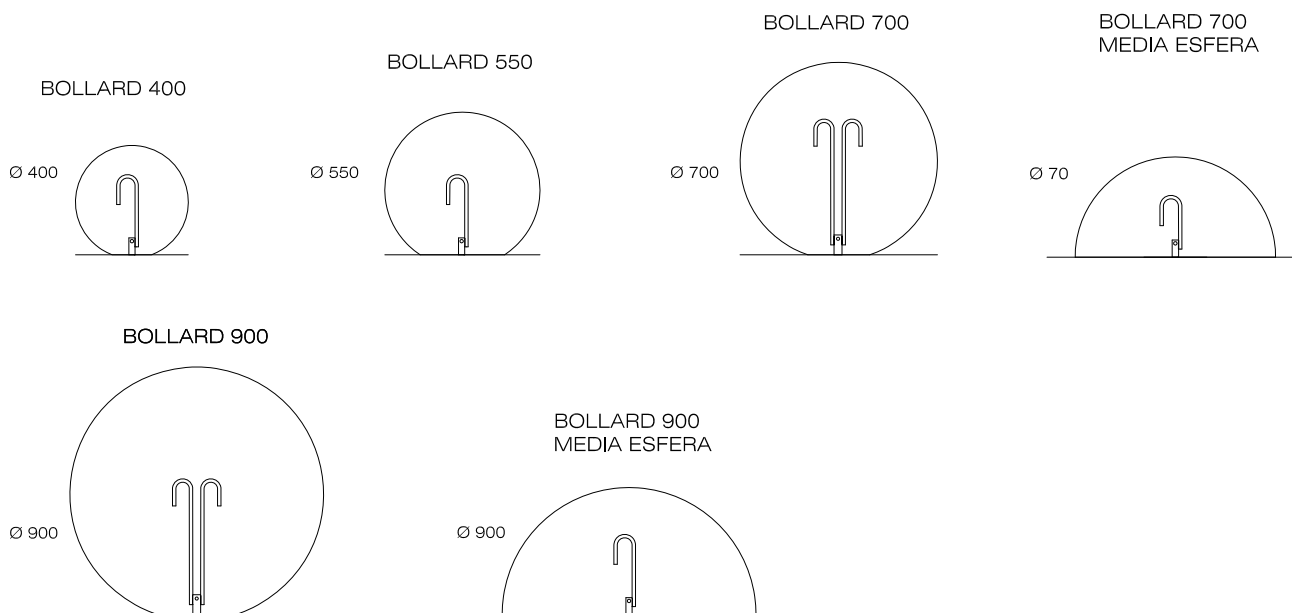


Bollard Buzo 700

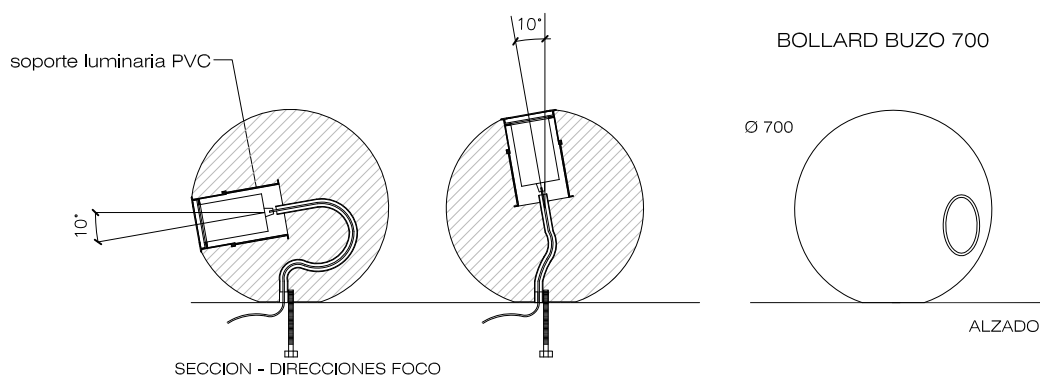


1.3 Geometría

Bollard 400, 550, 700, 900, 700 y 900 Media esfera



Bollard Buzo 700





Garantía

5 años en los elementos de hormigón.

Los nombres, marcas y modelos industriales de los productos han sido depositados en los registros correspondientes. La información técnica facilitada por Escofet sobre sus productos puede sufrir modificación sin previo aviso.

Escofet 1886 S.A
Oficina central y producción

Montserrat, 162
E 08760 Martorell
Barcelona - España
T. 0034 937 737 150
F. 0034 937 737 151

info@escofet.com
www.escofet.com

