

Bollard est une collection de sphères en béton qui organisent et délimitent l'espace public. Elles se présentent en quatre différents diamètres de 40, 55, 70 et 90 cm, et sous forme de demi-sphère de 70 et 90 cm de diamètre. La collection comprend le modèle *Bollard Buzo 700* équipé d'un projecteur encastré orientable dans deux directions. Une pour éclairer le sol, l'autre pour illuminer une façade ou le feuillage des arbres.

Béton | Ø 700 cm | ⚖ 440 kg

🔄 Update 30.05.2022



Origine

L'association de la sphère de béton aux lignes puissantes et massives et du petit rectangle de verre éclairé qui s'y ouvre fait ressembler *Bollard Buzo 700* au scaphandre d'un plongeur qui émergerait du paysage urbain.

Matériel

Béton armé finitions décapées et hydrofugées, avec les couleurs du nuancier standard *Escofet*.

Installation

Bollard 400 et *550* sont fixés au revêtement de sol à l'aide d'une vis M16 x 140 mm. *Bollard 700* et *900* sont ancrés avec une vis M20 x 200 mm et fixés à la résine dans un orifice de 40 mm de diamètre.





1. Limite

Bollard	400	550	700	700 Media esfera	900	900 Media esfera
Dimensions	Ø400	Ø550	Ø700	Ø700	Ø900	Ø900

Poids	85 kg	115 kg	440 kg	220 kg	910 kg	455 kg
-------	-------	--------	--------	--------	--------	--------

Bollard Buzzo	Luz H	Luz V
---------------	-------	-------

Dimensions	Ø700	Ø700
------------	------	------

Poids	440 kg	440 kg
-------	--------	--------

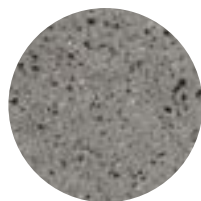
Illumination DOPO LED 6,5W
349A-LO107B-30

1.1 Caractéristiques générales

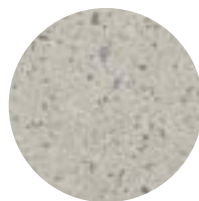
Matériel	Béton	Pose	Ancré avec des vis
-----------------	-------	-------------	--------------------

Finition	Sablé et hydrofugé
-----------------	--------------------

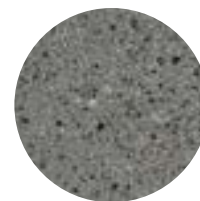
Couleurs



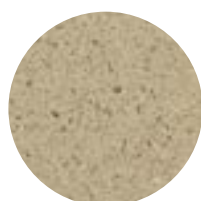
GR. Gris



BL. Blanc



CA. Gris CA



BG. Beige

1.2 Système de pose

Élévation

(P= 85 / 115 / 440 / 910 / 455 kg)

Installation

Bollard 400, 550 et 900 Media esfera

Percer le trottoir Ø14 x 180 mm et remplir avec de la résine ou du mortier riche. Ensuite, enflez le vis inférieur M16 x 140 mm. Centre, placez l'élément et coupez la zone de support.

Bollard 700, 900 et 700 Media esfera

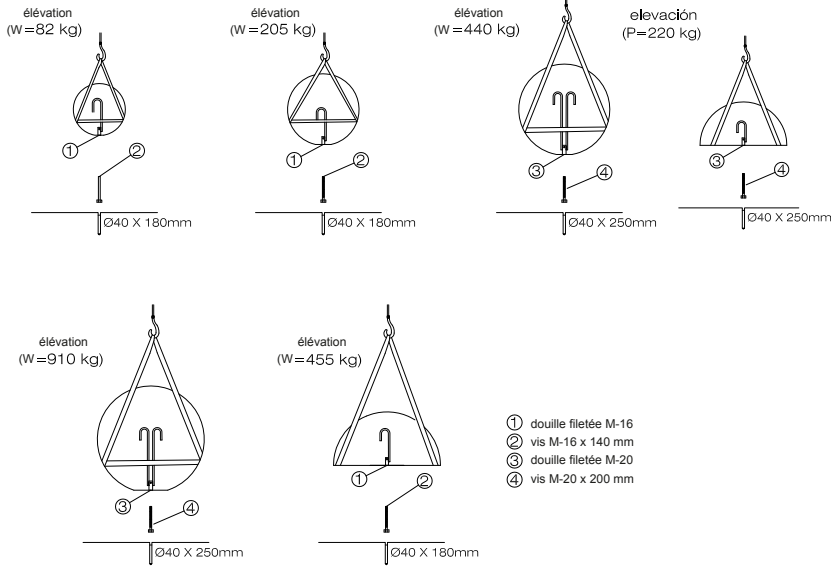
Percer le trottoir Ø 40 x 200 mm et remplir avec de la résine ou du mortier riche. Ensuite, enflez le vis inférieur M20 x 200 mm. Centre, placez l'élément et coupez la zone de support.

Bollard Buzo

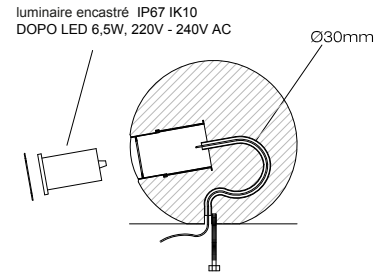
Avant de placer l'élément définitivement, pour que la connexion électrique arrive au terminal de connexion. Percer le trottoir Ø 40 x 200 mm et remplir avec de la résine ou du mortier riche. Ensuite, enflez le vis inférieur M20 x 200 mm. Centre, placez l'élément et coupez la zone de support. Une fois placé, connectez le luminaire et le monter dans son réceptacle.

1.2 Système de pose

Bollard 400, 550, 700, 900, y 900 Media esfera

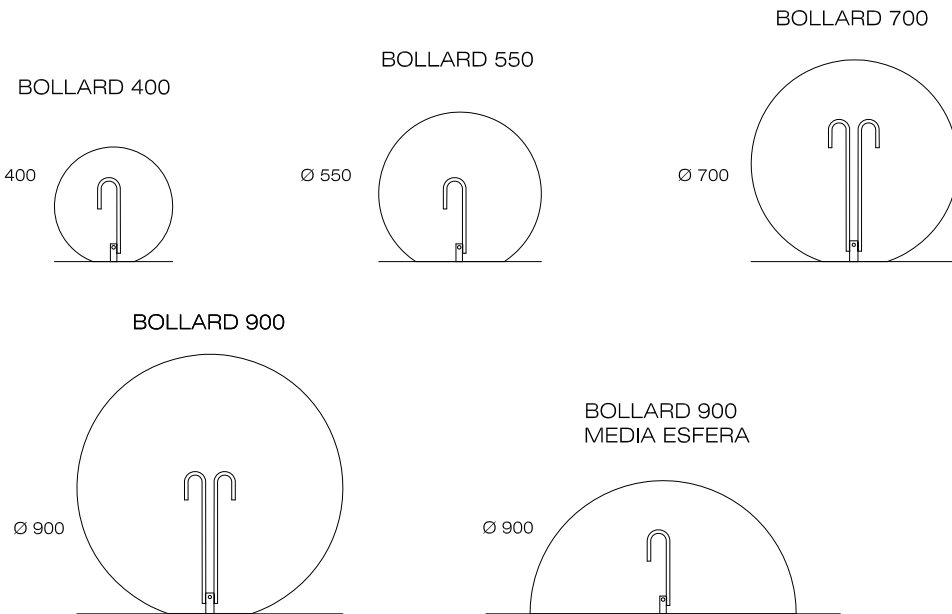


Bollard Buzo 700

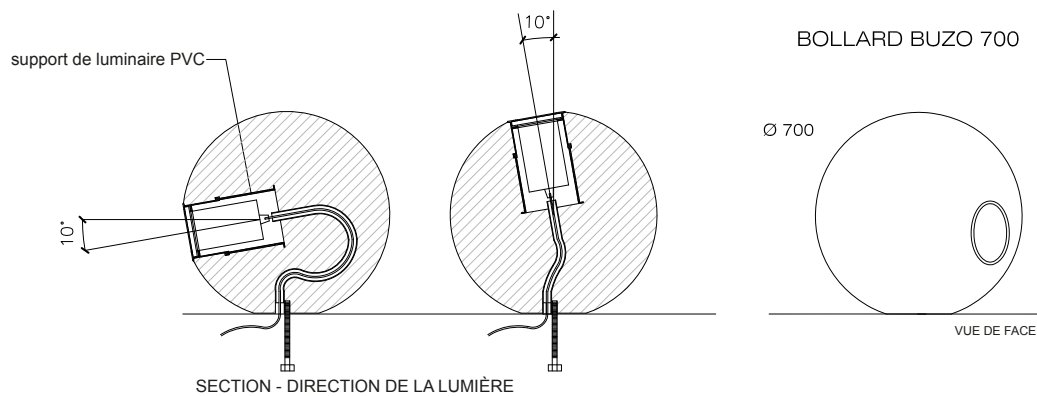


1.3 Géométrie

Bollard 400, 550, 700, 900, y 900 Media esfera



Bollard Buzo 700





Garantie

5 années sur les composants de béton.

Les noms, marques et modèles industriels des produits ont été déposés au registre correspondant. Les informations techniques de ce document peuvent être modifiées sans préavis.

Escofet 1886 S.A
Siège et production

Montserrat, 162
E 08760 Martorell
Barcelona - España
T. 0034 937 737 150
F. 0034 937 737 151

info@escofet.com
www.escofet.com

