






La colección ALPINE integra un sistema simple, versátil y combinable de un banco y una banca que nos permite trazar agregaciones rectilíneas con dos módulos de longitudes: 1,75 m y 2,40 m. La complementariedad de los soportes de hormigón con el asiento y el respaldo de madera permite adaptarse a cualquier escenario, potenciando la interacción entre personas y la diversidad de usos.

Madera Certificada FSC® | Hormigón |  240 cm |  250 kg |  4 Opcionales: 

 Update 25.07.2025



ORIGEN

La simbiosis de los soportes pétreos, sólidos y resistentes, con la calidez de los tablones de madera, nos evoca un lugar indeterminado de los Alpes, origen de su nombre que nos transmite bienestar, pausa y relajación.

DISEÑO

Alpine está concebido como sistema de montaje rápido e intuitivo para facilitar su instalación “in situ”. Las superficies del asiento y del respaldo se entregan ensambladas con placas mecanizadas en sus extremos para instalarlas con tornillería a los soportes de hormigón.

POLIVALENTE

Concebido para generar encuentros, es 100% configurable tanto en composiciones lineales, como en elementos aislados. El banco admite dos módulos de longitudes: 1,75 m. de naturaleza urbana y 2,40 m. de carácter paisajístico.

MATERIAL

Soportes fabricados en hormigón armado, acabado decapado e hidrofugado, colores según carta estándar de Escofet. Opcionalmente también se fabrican en hormigón reciclado Eco-Grey®. Asiento y respaldo formado por listones de madera maciza de pino o tropical, certificada FSC® y de sección 135 x 50 mm. Los elementos estructurales, así como el apoyabrazos opcional, y la tornillería son de acero inoxidable.

INSTALACIÓN

Se entrega desmontado y debidamente protegido, con instrucciones de montaje. Cada soporte dispone de dos puntos de anclaje al pavimento con casquillos roscados de acero inoxidable embebidos en el hormigón. Los conjuntos de tablones de madera de asiento o respaldo se fijan a los soportes con tornillería anti-vandálica.



 2019
PREMIO ECODISEÑO
CATALUÑA

Destaca por el diseño atemporal, combina hormigón reciclado Eco-Grey® y madera con certificación FSC®. Ha sido concebido para facilitar el envío y su mantenimiento, alargando así su vida útil.



ALPINE

Escofet
by Molins^o

ALPINE



Escofet
by Molins[®]

ALPINE



Escofet
by Molins^o

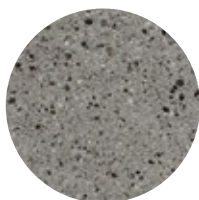
1. Banco y banca

Alpine	Banca 175	Banco 175	Banca 240	Banco 240
Dimensiones	175 x 60 x 48 cm	175 x 60 x 48 (86) cm	240 x 60 x 48 cm	240 x 60 x 48 (86) cm
Peso	192 kg Soporte 83 kg Bastidor 25 kg	222 kg Soporte 95 kg Bastidor 32 kg	199 kg Soporte 83 kg Bastidor 33 kg	232 kg Soporte 95 kg Bastidor 42 kg

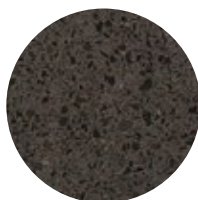
1.1 Características generales

Material	Hormigón / Hormigón reciclado	Colocación	Anclado con tornillos
Acabado	Decapado e hidrofugado	Montaje	En obra
Asiento y respaldo	Madera pino Certificada FSC® / Madera tropical Certificada FSC®	Soportes	Acero inoxidable AISI 316 L
Acabado	Tratado al autoclave y protección fungicida / Tratado con aceite		

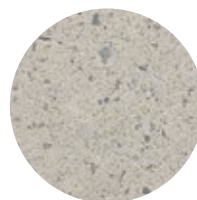
Colores



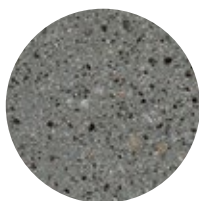
GR. Gris



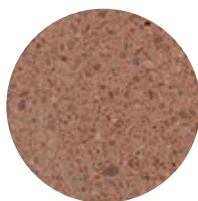
NG. Negro



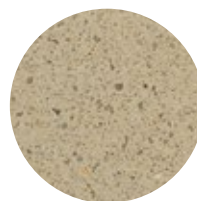
BL. Blanco



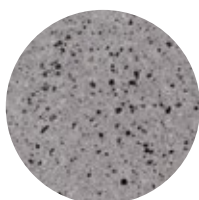
CA. Gris CA



RA. Rojo



BG. Beige



EGR. Gris Eco-Grey®

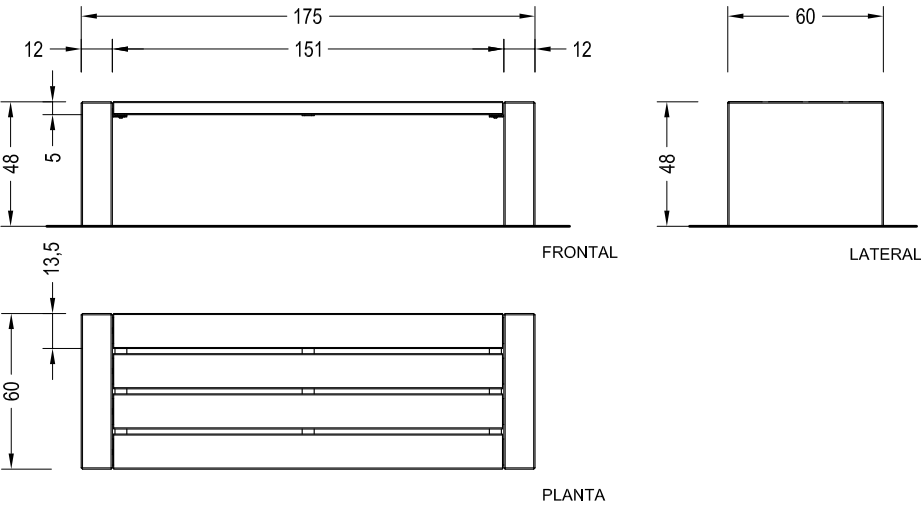


A. Acero inoxidable

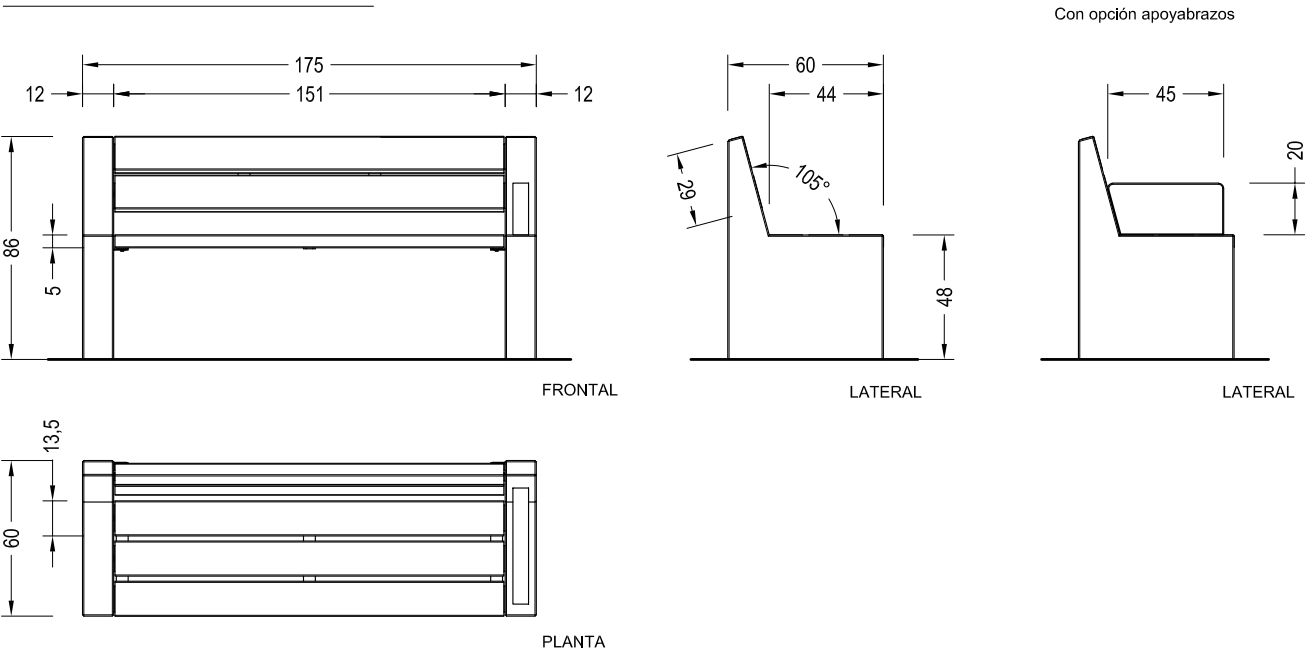
B. Madera Pino
Certificada FSC®C. Madera Tropical
Certificada FSC®

1.2 Geometría

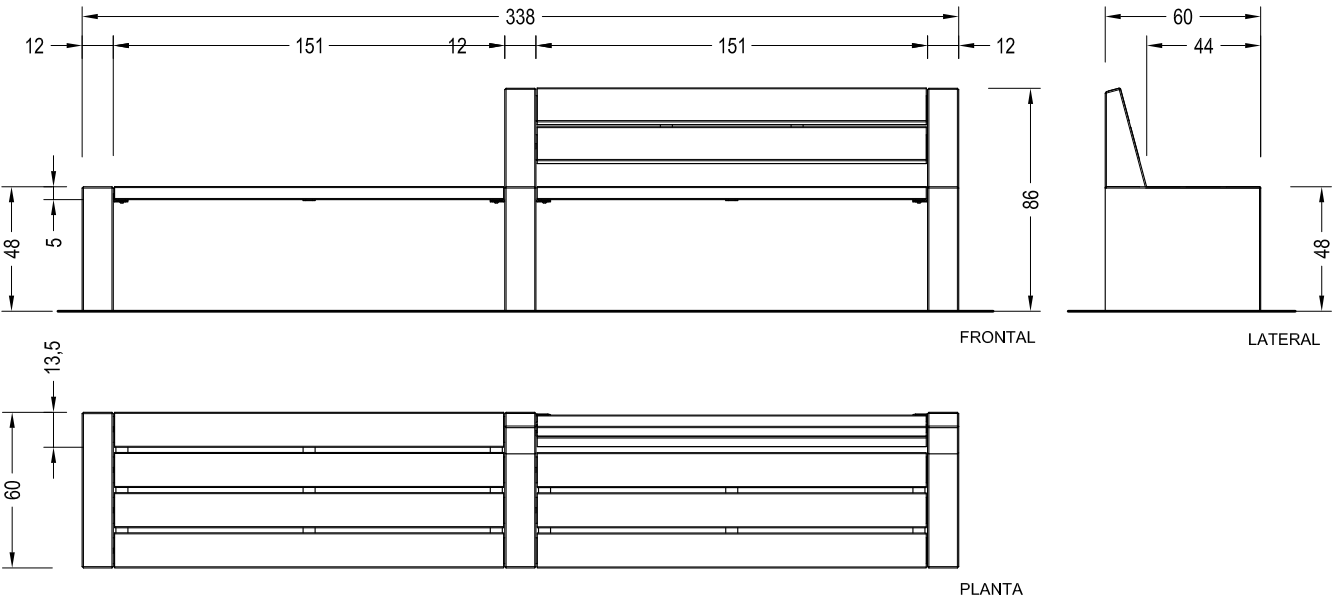
Banca 175 Ref.ALPINE-150-01



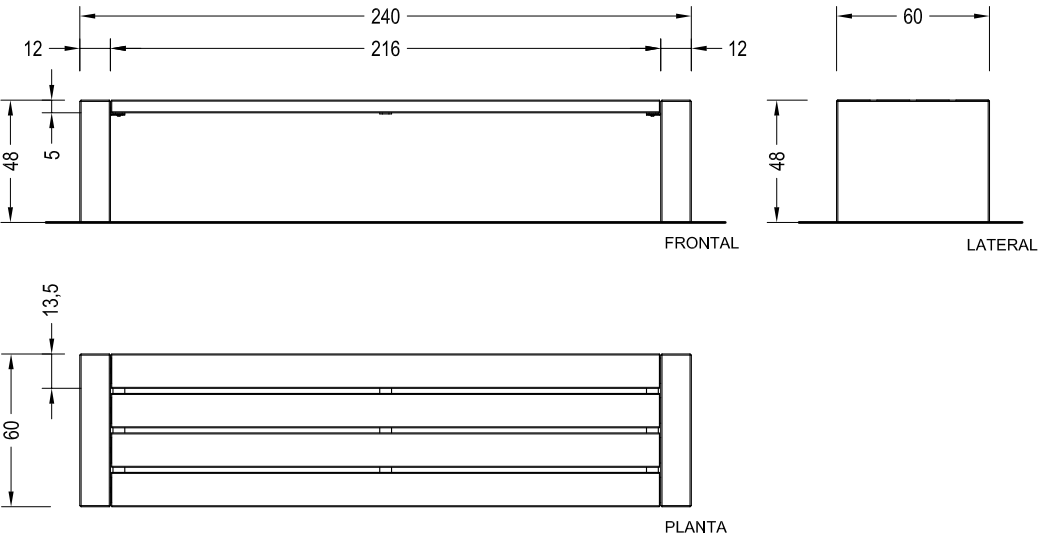
Banco 175 Ref.ALPINE-150-02



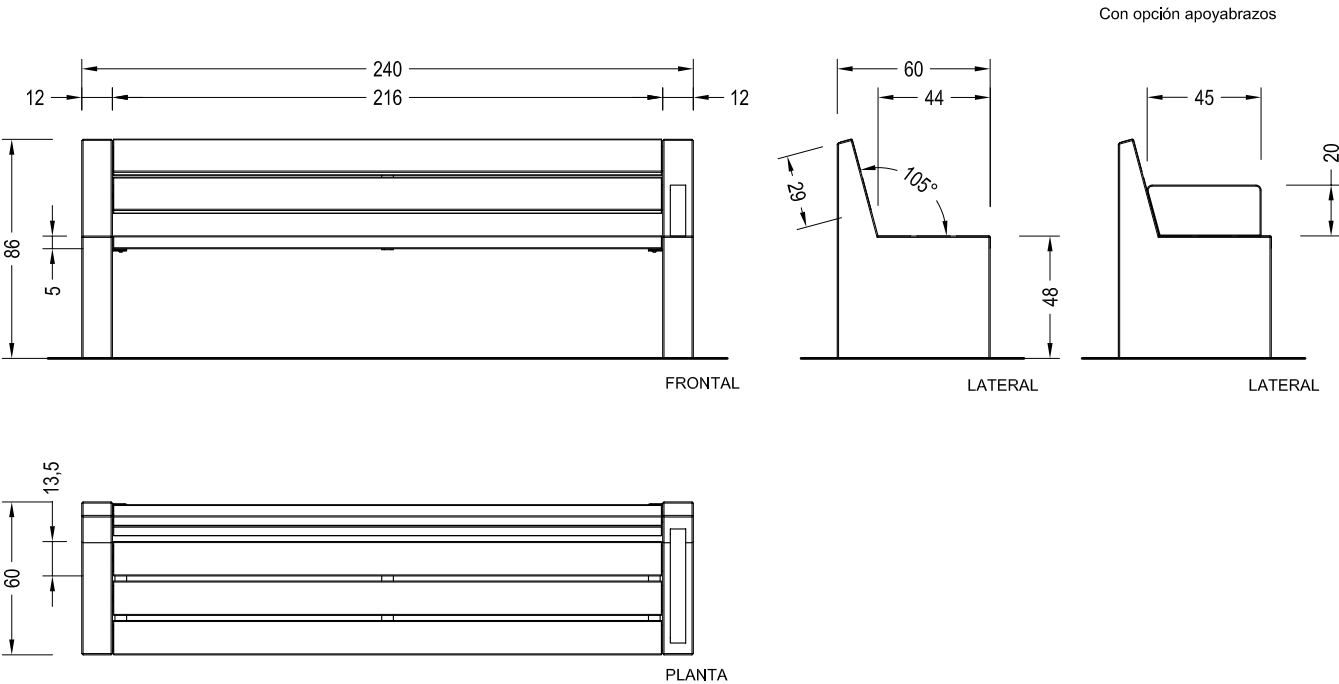
Banca + Banco 175 Ref.ALPINE-150-04



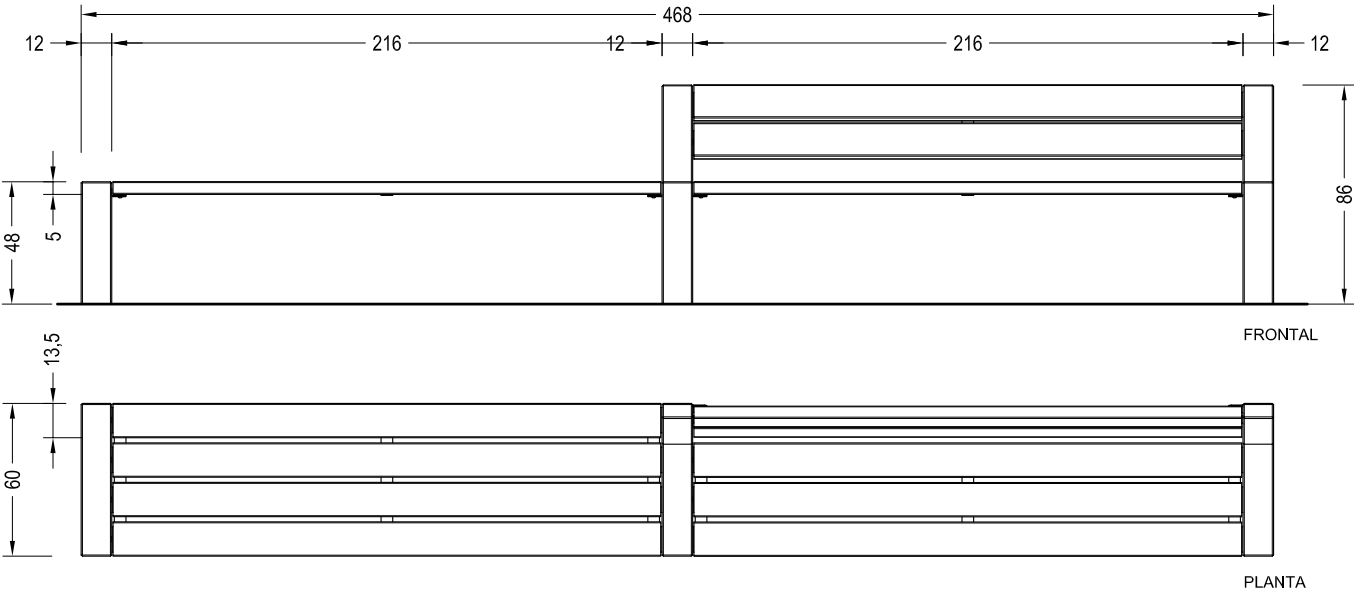
Banca 240 Ref.ALPINE-215-01



Banco 240 Ref.ALPINE-215-02



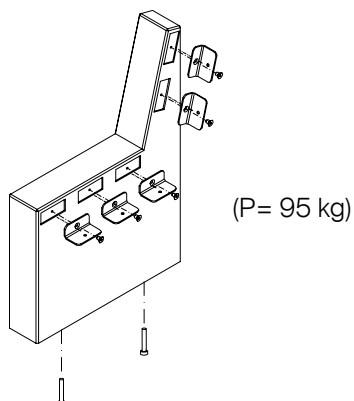
Banca + Banco 240 Ref.ALPINE-215-04



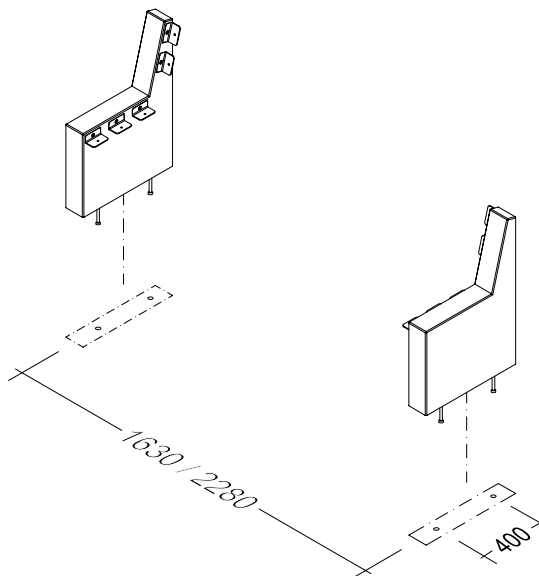
1.3. Sistema de colocación

ADVERTENCIA. El banco no es manipulable una vez armado.

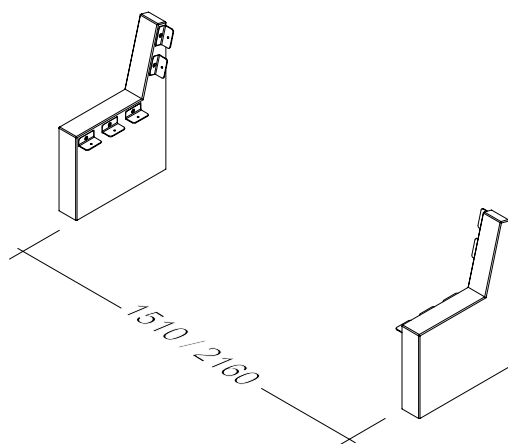
1. Situar los ángulos en los marcos reservados y roscar los tornillos (DIN 7991 M10 x 16mm). Roscar los tornillos de anclaje a fondo (DIN 931 M16 x 140mm).



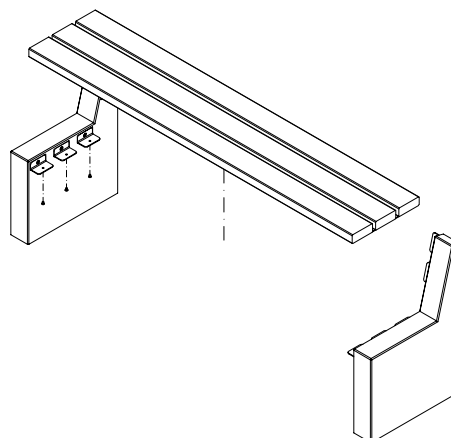
2. Taladrar el pavimento (Ø40x180) y llenar con resina o mortero rico. Respetar las distancias entre ejes.



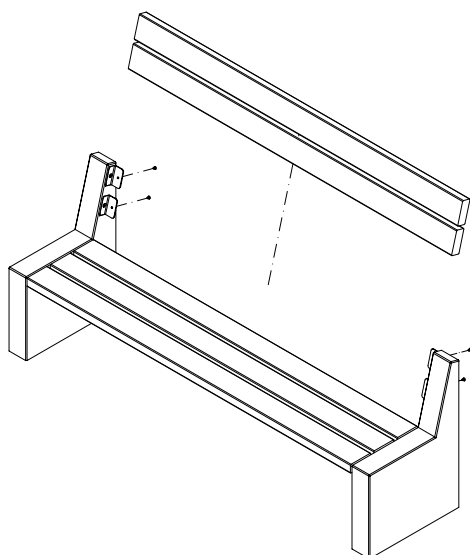
3. Centrar y colocar. Respetar la distancia entre soportes.



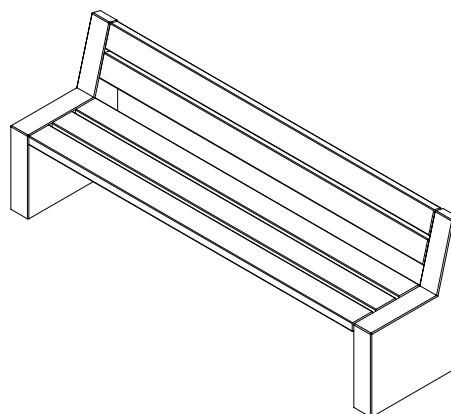
4. Situar el conjunto de listones del asiento sobre los soportes. Roscar los tornillos (DIN 7360 M8 x 10mm).



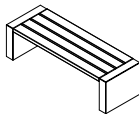
5. Situar el conjunto de listones del respaldo sobre los soportes. Roscar los tornillos (DIN 7360 M8 x 10mm).



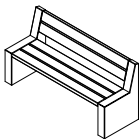
6. Revisar la correcta instalación de los componentes.
(*)El banco no es manipulable una vez armado.



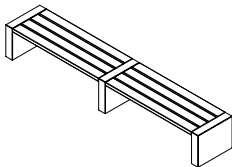
Alpine 175



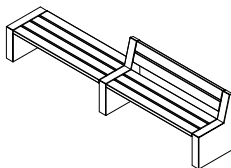
Ref.ALPINE-150-01



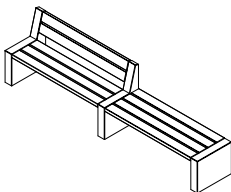
Ref.ALPINE-150-02



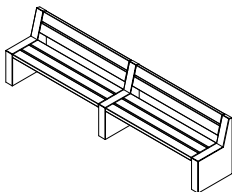
Ref.ALPINE-150-03



Ref.ALPINE-150-04

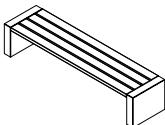


Ref.ALPINE-150-05

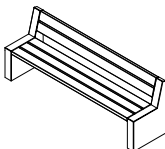


Ref.ALPINE-150-06

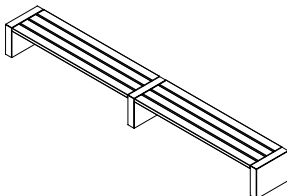
Alpine 240



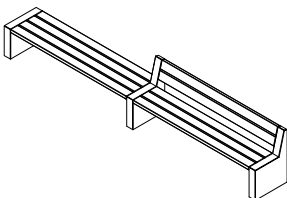
Ref.ALPINE-215-01



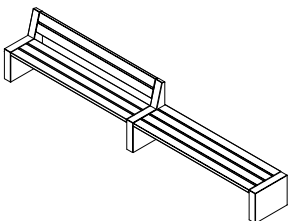
Ref.ALPINE-215-02



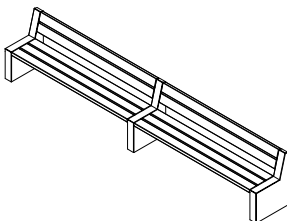
Ref.ALPINE-215-03



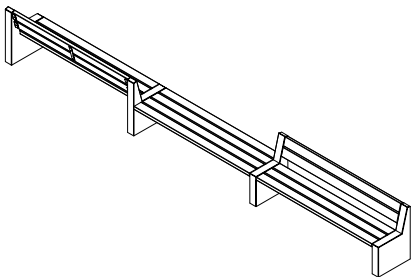
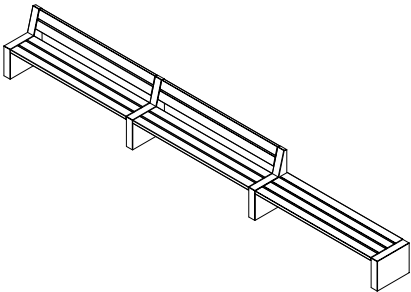
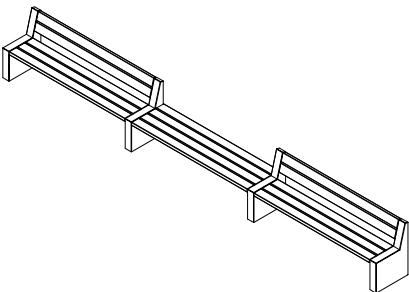
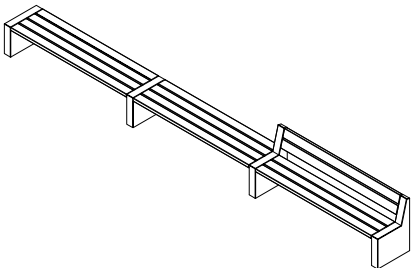
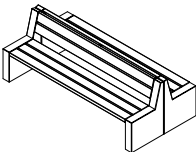
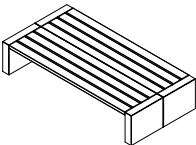
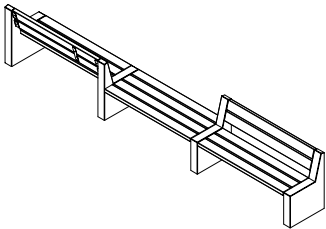
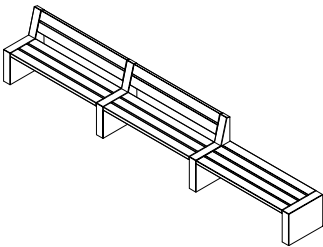
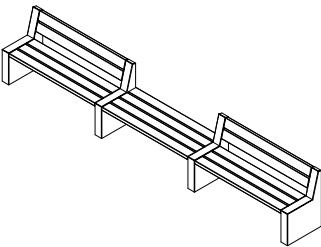
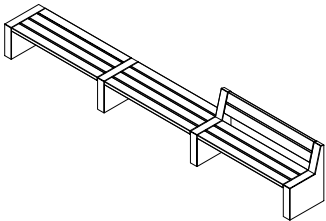
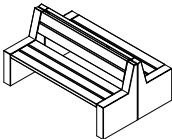
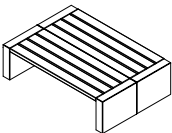
Ref.ALPINE-215-04



Ref.ALPINE-215-05



Ref.ALPINE-215-06





Garantía

5 años en los elementos de hormigón.

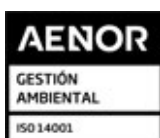
Los nombres, marcas y modelos industriales de los productos han sido depositados en los registros correspondientes. La información técnica facilitada por Escofet sobre sus productos puede sufrir modificación sin previo aviso.

Escofet 1886 S.A
Oficina central y producción

Montserrat, 162
E 08760 Martorell
Barcelona - España
T. 0034 937 737 150
F. 0034 937 737 151

info@escofet.com
www.escofet.com

Escofet
by Molins[®]



GA-2005/0072



SST-0090/2010



ER-0403/2016

