







BOX es una banca básica que explota de forma sencilla conceptos ya anticipados por otros productos de Escofet. Un paralelepípedo de hormigón moldeado de aristas limpias que levita sobre su propia sombra. Los complementos encastrados de asiento de madera de Teca, compatibles con Box 200, aportan confort y color a la colección.

Hormigón |  250 cm/máx. |  1326 kg |  5

Opcionales:  | 

 Update 29.07.2024





**MODULABLE**

Banca modular de ancho 50 cm y longitudes variables a partir del módulo de 50 cm. Con longitudes de 250, 200, 150, 100 y 50 cm.

**ECOLÓGICO**

Producto ambientalmente sostenible con un acabado externo pétreo natural con el empleo de áridos reciclados de proximidad, en una formulación que sustituye el consumo de áridos naturales.

**MATERIAL**

Hormigón moldeado y acabado decapado con opción de árido reciclado. Eco-Grey® con árido procedente de reciclado de hormigón para modelos fabricados de color gris. Asiento opcional de listones de madera Teca maciza rejuntados con elastómero de color negro.

**INSTALACIÓN**

Apoyado sobre pavimento y opcionalmente anclado con dos tornillos roscados en casquillos empotrados en la base. Zócalo rehundido con canales de paso de eslingas para facilitar transporte e instalación.





BOX



**Escofet**  
by Molins<sup>o</sup>

1. Banca

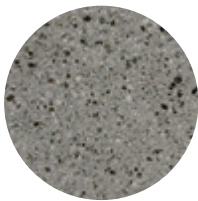
Box	50	100	150	200	250
Dimensiones	50 x 50 x 45 cm	100 x 50 x 45 cm	150 x 50 x 45 cm	200 x 50 x 45 cm	250 x 50 x 45 cm
Peso	265 kg	530 kg	795 kg	1060 kg	1326 kg

1.1 Características generales

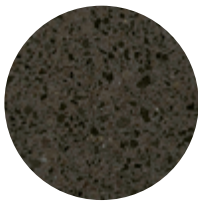
Material	Hormigón Hormigón reciclado	Colocación	Apoyado sin anclaje Anclado con tornillos
----------	--------------------------------	------------	--

Acabado	Decapado e hidrofugado
---------	------------------------

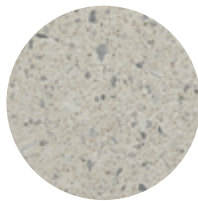
Colores



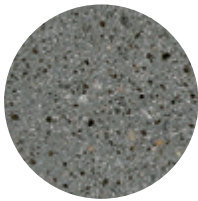
GR. Gris



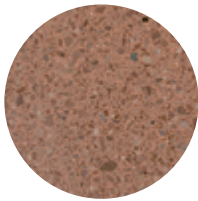
NG. Negro



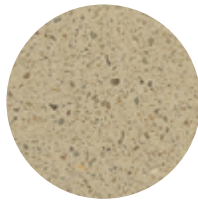
BL. Blanco



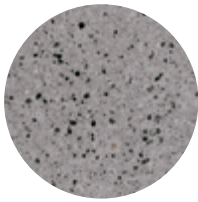
CA. Gris CA



RA. Rojo



BG. Beige



EGR. Eco-Grey®

1.2 Especificaciones Accesorios Box 200

Material	Madera Teca
----------	-------------

Colores



A. Teca

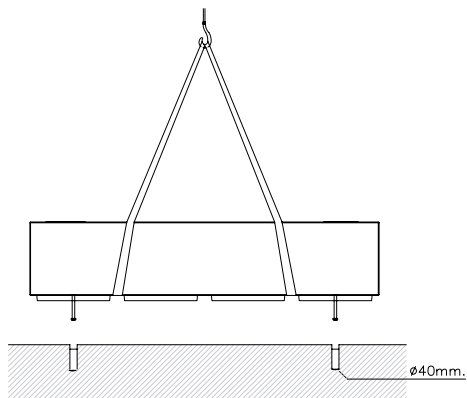
## 1.3 Sistema de colocación

### Elevación

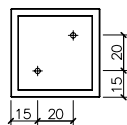
(P=265 kg / 530 kg / 795 kg / 1060 kg / 1326 kg )

### Instalación

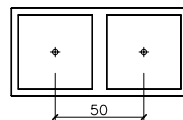
Taladrar el pavimento Ø40 x 180 mm. Llenar con resina o mortero rico. Roscar los 2 tornillos a fondo Din 931 M16 x 140 mm. Centrar, colocar el banco y reajuntar la zona de apoyo perimetral.



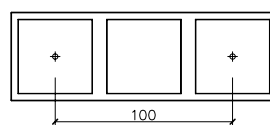
BOX 50



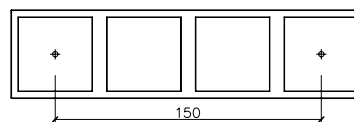
BOX 100



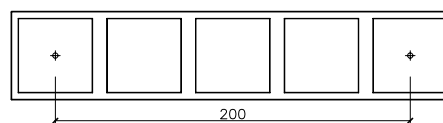
BOX 150



BOX 200

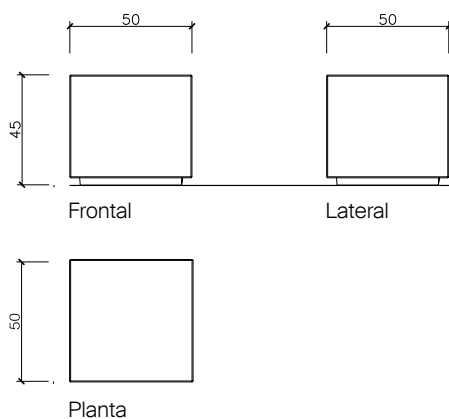


BOX 250

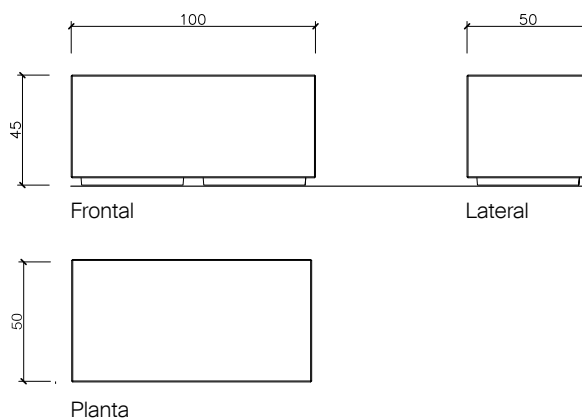


## 1.4 Geometría

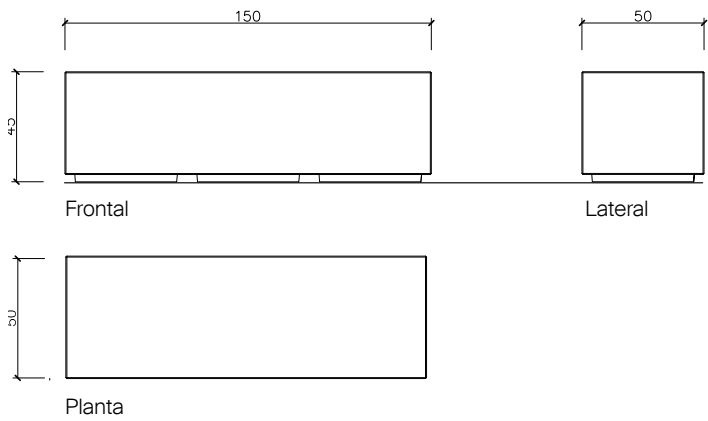
### Box 50



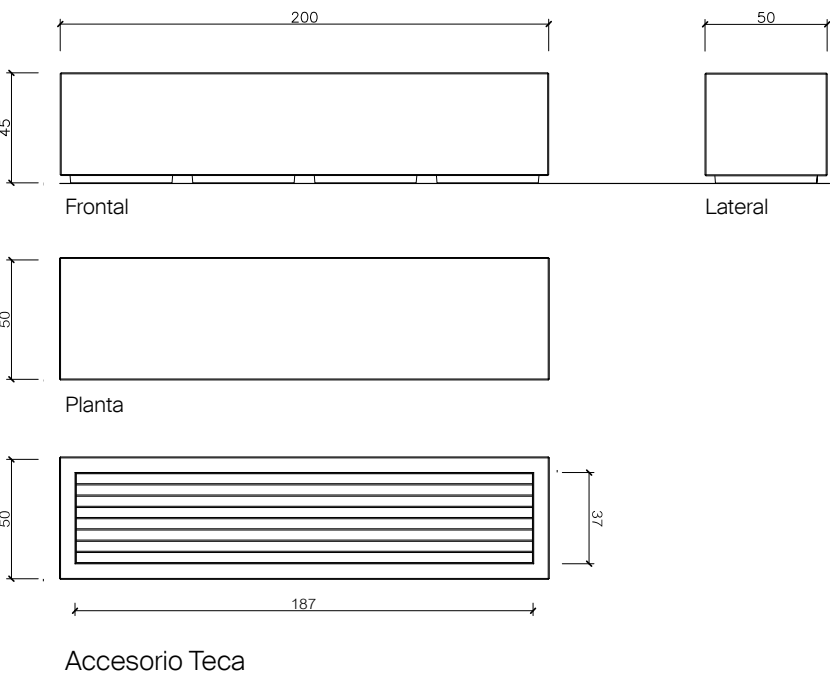
### Box 100



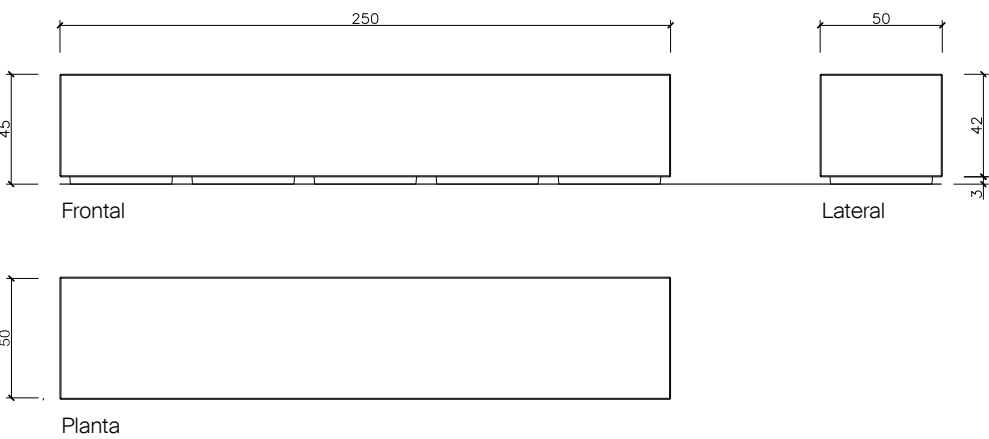
Box 150



Box 200



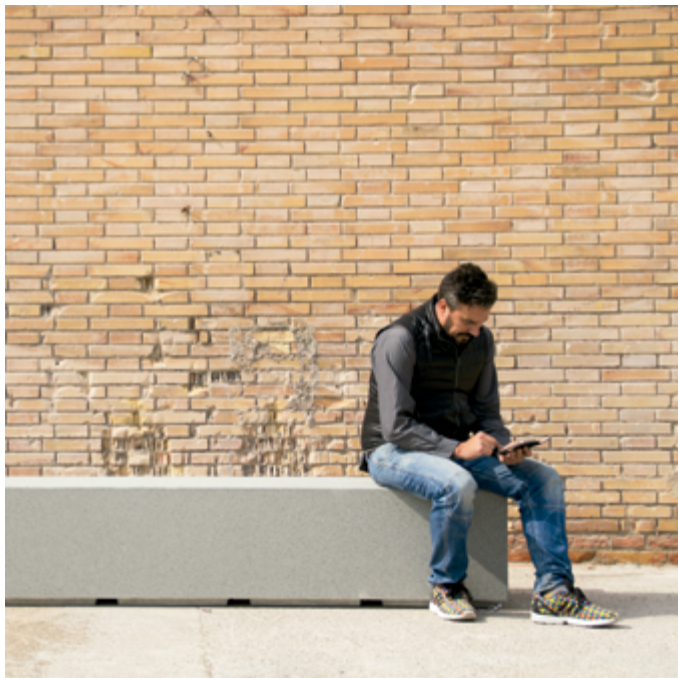
Box 250





BOX





### Garantía

5 años en los elementos de hormigón.

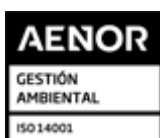
Los nombres, marcas y modelos industriales de los productos han sido depositados en los registros correspondientes. La información técnica facilitada por Escofet sobre sus productos puede sufrir modificación sin previo aviso.

Escofet 1886 S.A  
Oficina central y producción

Montserrat, 162  
E 08760 Martorell  
Barcelona - España  
T. 0034 937 737 150  
F. 0034 937 737 151

info@escofet.com  
www.escofet.com

**Escofet**  
by Molins<sup>®</sup>



GA-2005/0072



SST-0090/2010



ER-0403/2016



by Molins<sup>®</sup>  
**Escofet**