





EXTASI AIR es la revisión en un nuevo material de un elemento urbano, que originalmente se concibió en hormigón moldeado. Componente de la Air Collection realizado para integrarse tanto para los espacios públicos y privados, recreando de forma alternativa el ambiente propio del confort interior. Esta versión destaca por su ligereza, amplia paleta de colores y la posibilidad de incorporar un kit de iluminación LED interior en el color blanco.

Polietileno HDPE |  165 cm |  36 kg |  6

Opcionales: LED

 Update 03.07.2025



## ORIGEN

Su diseño surge de la necesidad de disponer de una banca ancha y ligera, combinable con la Air Colección, así como su versión en hormigón.

## RECICLADO Y RECICLABLE

Es monomaterial y 100% reciclable. El color negro, además, es 100% reciclado, y en consecuencia se trata de un producto ambientalmente sostenible.

## EXENTO DE POROSIDAD

La particularidad del material, exento de porosidad, permite un fácil lavado de su superficie con agua a presión y una base jabonosa desengrasante tensoactiva. Admite la desinfección con una solución hidroalcohólica.

## MATERIAL

Fabricado en polietileno HDPE rotomoldeado, está disponible en una gran variedad de colores.

Este material ofrece gran resistencia y durabilidad, no obstante, es posible que puedan sufrir ligeras deformaciones con el tiempo en casos de exposición prolongada al sol, altas temperaturas o uso intensivo. Estas variaciones no comprometen la funcionalidad del producto.

Incluye una tapa de registro en la base que permite el acceso al interior.

## INSTALACIÓN

Se instala sobre el pavimento, anclado si es preciso, con un sistema oculto y removible.





# EXTASI AIR



# EXTASI AIR



**Escofet**  
by Molins<sup>®</sup>



# EXTASI AIR



## 1. Banca sin respaldo

### Extasi Air

**Dimensiones** 165 x 152 x 45 cm

**Peso** 36 kg

**Iluminación** 3 perfiles LED. 8-15W/m 4000 K / 3000 K  
Solo disponible en blanco

#### 1.1 Características generales

<b>Material</b>	Polietileno HDPE	<b>Colocación</b>	Apoyado sin anclaje / Anclado
<b>Acabado</b>	Micro-texturado	<b>Comportamiento</b>	Resistencia a los rayos UV y a la intemperie
<b>Retardante de llama</b>	Cumple con la normativa euroclasses UNE-EN 13501-1:2019, clasificado como "E" en relación con su comportamiento de reacción al fuego		

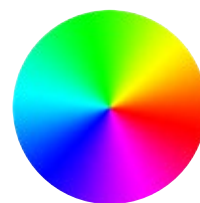
#### Colores



**RBN.** Blanco



**RNG.** Negro  
100% reciclado



Carta colores estándar \*

\* Color opcional según proyecto

#### 1.2 Sistema de colocación

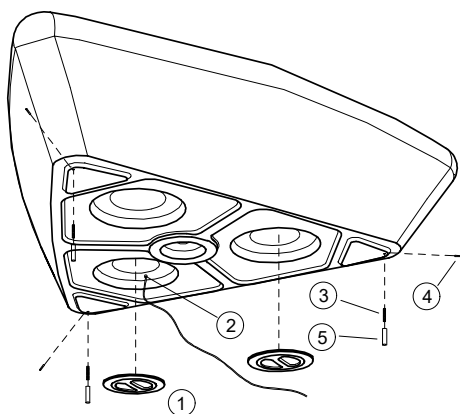
##### Elevación

(P=36 kg)

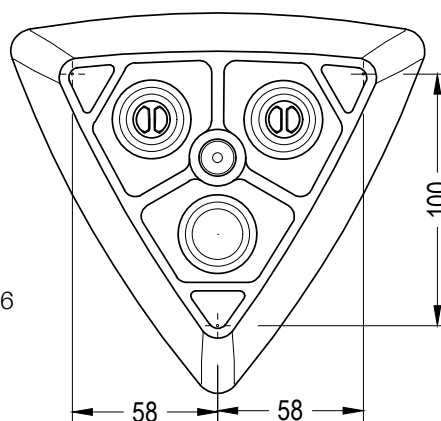
##### Instalación

1. Indoor: sin anclaje
2. Outdoor: anclado oculto y removible: Roscar tornillo M6 a casquillo suministrado. Posicionar conjunto de casquillo+tornillo en orificios preexistentes en el banco. Atornillar 3 fijadores laterales M5 hasta presionar el tornillo M6. Girar banco, marcar posicionamiento. Taladrar el pavimento (Ø20), llenar con resina o mortero rico y colocar banco.

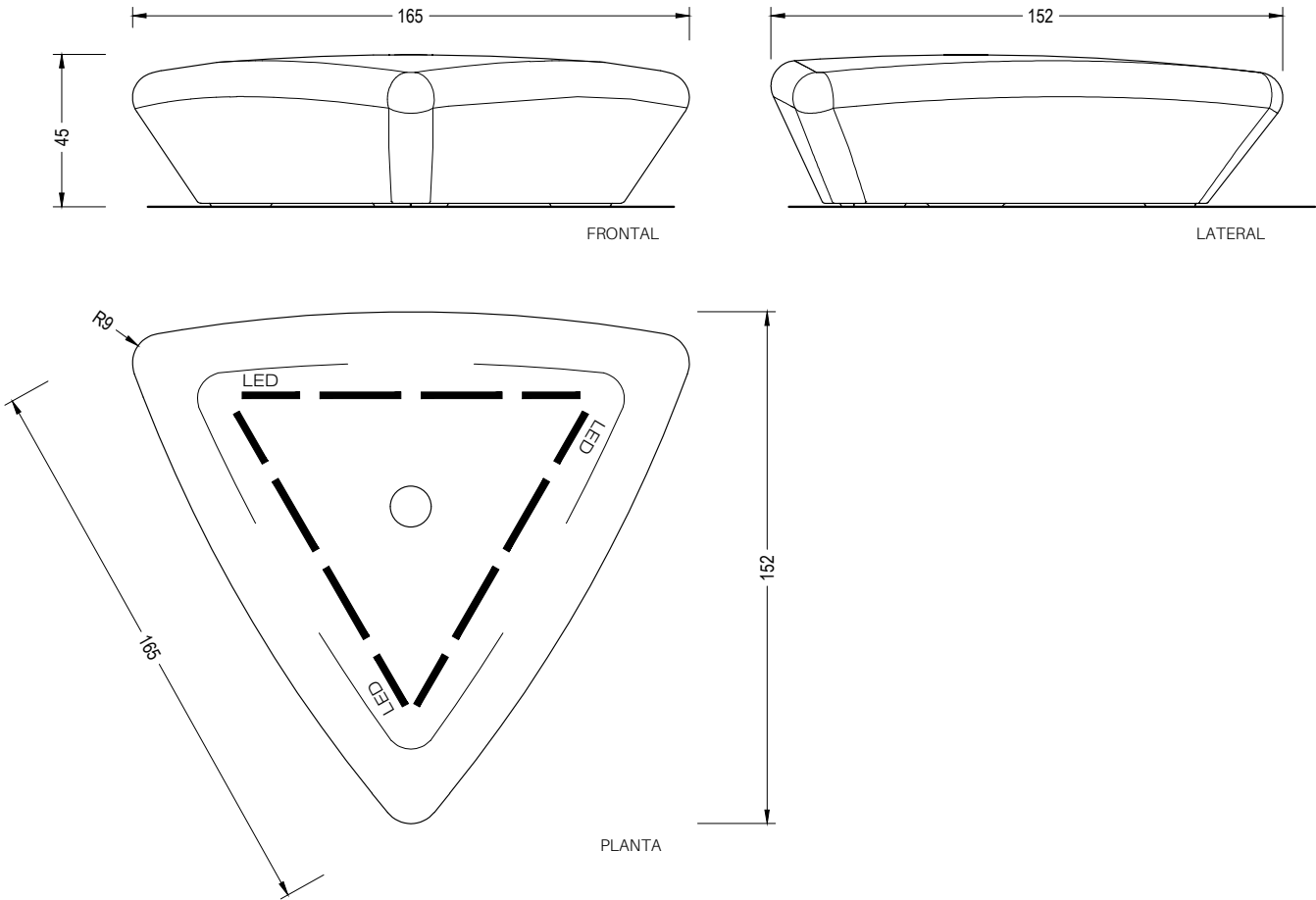
Opcionalmente, para incrementar el peso, el cliente puede lastrarlo con arena.



- ① tapa registro roscada
- ② acometida eléctrica
- ③ tornillo M6
- ④ fijador lateral M5
- ⑤ casquillo para pavimento M6



Extasi Air





## Garantía

La garantía de este producto es de 3 años, de acuerdo con la legislación de la Unión Europea.

Los nombres, marcas y modelos industriales de los productos han sido depositados en los registros correspondientes. La información técnica facilitada por Escofet sobre sus productos puede sufrir modificación sin previo aviso.

Escofet 1886 S.A  
Oficina central y producción

Montserrat, 162  
E 08760 Martorell  
Barcelona - España  
T. 0034 937 737 150  
F. 0034 937 737 151

info@escofet.com  
www.escofet.com

**Escofet**  
by Molins<sup>®</sup>



GA-2005/0072



SST-0090/2010



ER-0403/2016

