






GARONNE es un conjunto de tres modelos de bancas modulares; Garonne Aran, Garonne Toulouse y Garonne Bordeaux, con los cantos superiores redondeados metafórica consecuencia de la acción del río que ha erosionado sus aristas. Aran y Bordeaux tiene la superficie del asiento dividida en dos alturas para su uso como “chaise longue”. La menor adaptada para el asiento de los niños.

Hormigón |  200 cm/máx. |  1230 kg |  8

Opcionales:  | 

 Update 31.07.2025



ORIGEN

La banca GARONNE fue proyectada para las estaciones de la primera línea del tranvía de Toulouse, ahora denominada Ligne Garonne por cruzar este río en su reciente prolongación. Aran es el valle en el que nace el río Garonne, Toulouse es la ciudad intermedia en el curso del río, mientras que Bordeaux es la ciudad atlántica en su desembocadura.

DISEÑO

La dimensión general de los tres modelos es de 200 x 60 cm y 45 cm de altura. El modelo Bordeaux incorpora un nivel deprimido de la superficie del asiento a 31 cm unido al plano superior por un plano inclinado. Contrariamente, el modelo Aran tiene un plano emergente. El zócalo de 5 cm retrasado oculta la superficie de apoyo dejando su masa en ingravidez, levitando sobre su propia sombra.

MATERIAL

Hormigón moldeado, acabado decapado y color carta estándar catálogo Escofet.

INSTALACIÓN

Apoyado sobre pavimento y opcionalmente anclado con dos tornillos roscados en casquillos suministrados empotrados en su base.



GARONNE



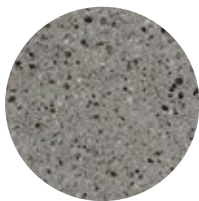
1. Banca

Garonne	Bordeaux	Toulouse	Aran
Dimensiones	200 x 60 x 45 (31) cm	200 x 60 x 45 cm	200 x 60 x 45 (65) cm
Peso	970 kg	1230 kg	1410 kg

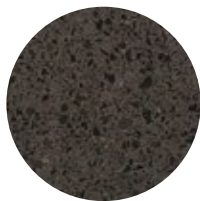
1.1 Características generales

Material	Hormigón Hormigón reciclado	Colocación	Anclado con tornillos
Acabado	Decapado e hidrofugado		

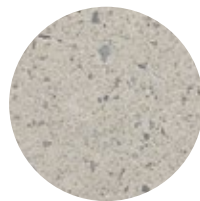
Colores



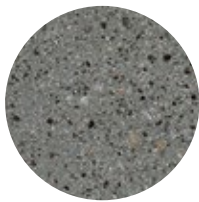
GR. Gris



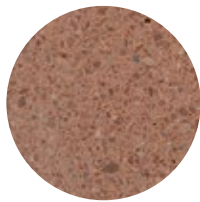
NG. Negro



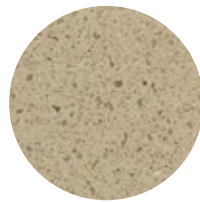
BL. Blanco



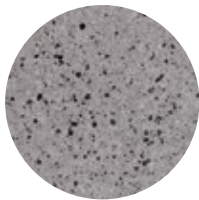
CA. Gris CA



RA. Rojo



BG. Beige



EGR. Eco-Grey®

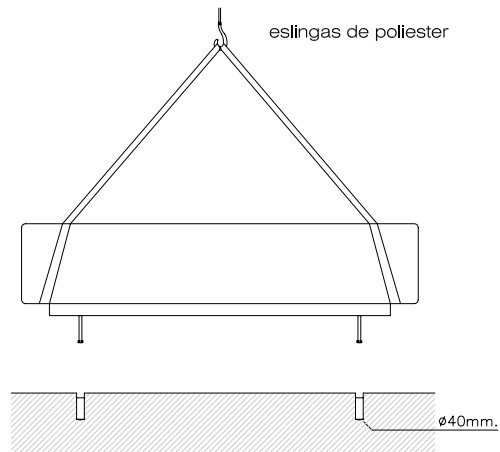
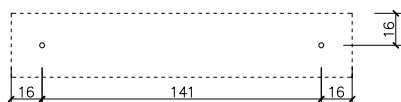
1.2 Sistema de colocación

Elevación

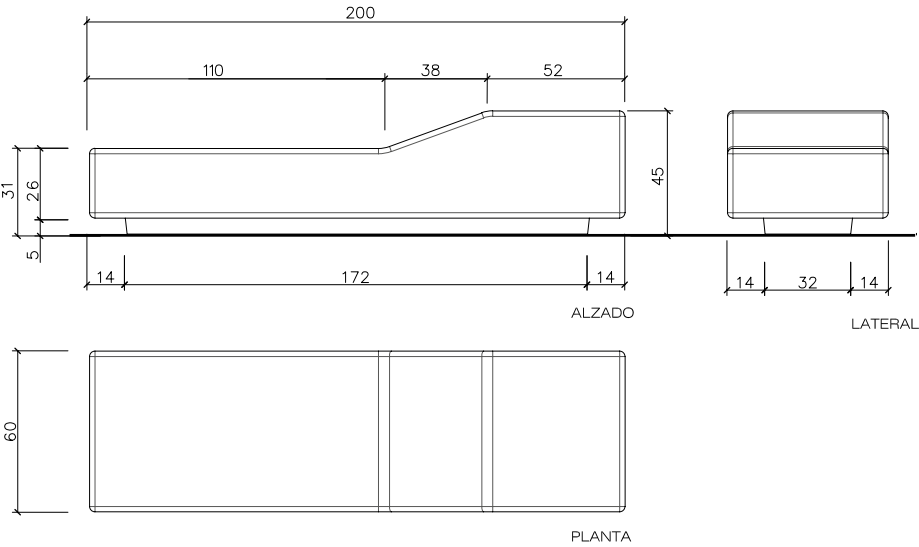
(P= 970 kg / 1230 kg / 1410 kg)

Instalación

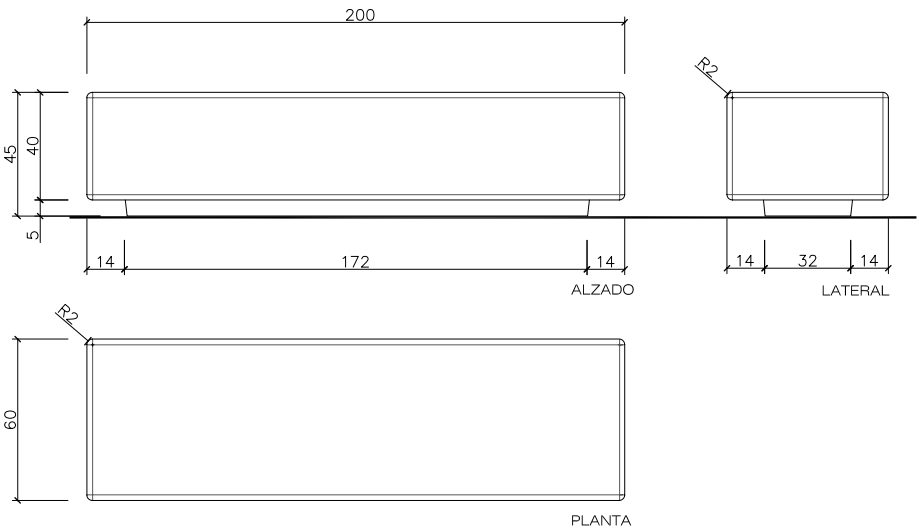
Roscar 2 tornillos a fondo (Ø16 x 140), taladrar el pavimento y llenar de resina o mortero rico.



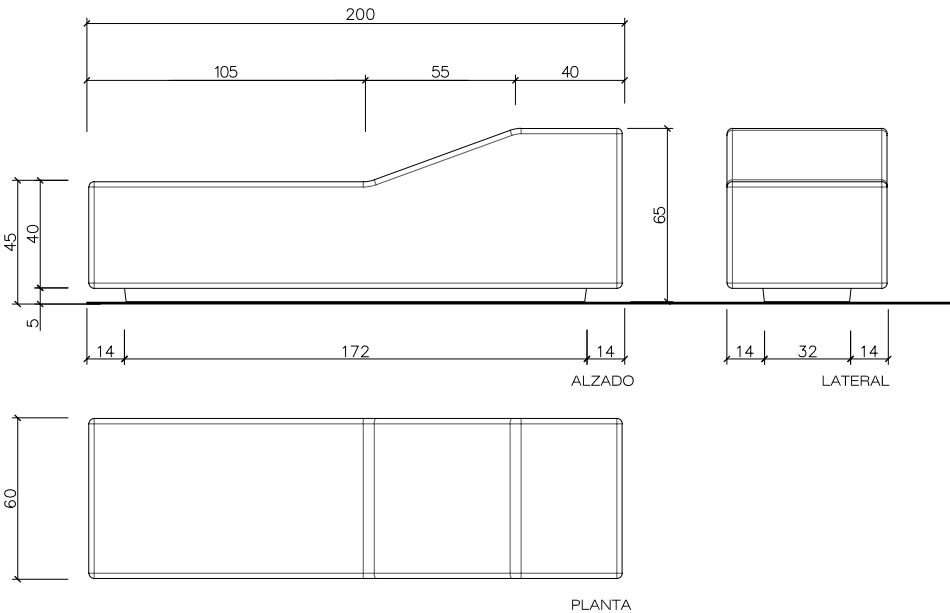
Garonne Bordeaux



Garonne Toulouse



Garonne Aran





Garantía

5 años en todos sus componentes.

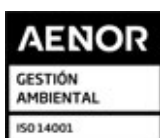
Los nombres, marcas y modelos industriales de los productos han sido depositados en los registros correspondientes. La información técnica facilitada por Escofet sobre sus productos puede sufrir modificación sin previo aviso.

Escofet 1886 S.A
Oficina central y producción

Montserrat, 162
E 08760 Martorell
Barcelona - España
T. 0034 937 737 150
F. 0034 937 737 151

info@escofet.com
www.escofet.com

Escofet
by Molins[®]



GA-2005/0072



SST-0090/2010



ER-0403/2016

