

JUANOLA es un elemento de hormigón moldeado cuya forma romboidal es concebida como elemento móvil para la segregación de pasos peatonales con el tráfico rodado a la vez que actúa de asiento eventual. La autonomía de su geometría facilita la separación variable entre las piezas y permite graduar los distintos niveles de cierre y seguridad dentro del espacio urbano que delimita.

Hormigón | 📏 175 cm | ⚖️ 370 kg | ♿ 2

🔄 Update 28.07.2025



ORIGEN

Su nombre proviene de la forma romboidal homotecia directa de las pastillas Juanola para calmar la tos que se empezaron a elaborar en 1906 por el farmacéutico Manuel Juanola Reixach. Desde entonces Juanola es una marca emblemática que forma parte del recuerdo personal de varias generaciones locales.

VERSÁTIL

Por su particular geometría el modelo se adapta a múltiples disposiciones con diferentes grados de opacidad. Desde límites aislados como bolardos a disposiciones solapadas como murete de límite y asiento.

MATERIAL

Hormigón moldeado sin armadura, acabado decapado e hidrofugado y de color según carta estándar Escofet.

INSTALACIÓN

Debido a su gran peso y bajo centro de gravedad se coloca sobre el pavimento sin anclajes. Sus dos puntos de apoyo aseguran su estabilidad y permiten el paso de eslingas para su manipulación y desplazamiento frecuentes.



JUANOLA



1. Banca y límite

Juanola

Dimensiones175 x 40 x 47 cm

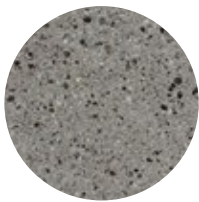
Peso370 kg

1.1 Características generales

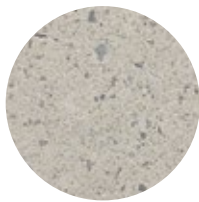
Material	Hormigón Hormigón reciclado	Colocación	Apoyado sin anclaje
----------	--------------------------------	------------	---------------------

Acabado	Decapado e hidrofugado
---------	------------------------

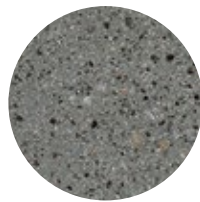
Colores



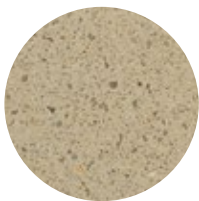
GR. Gris



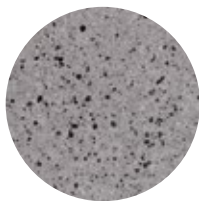
BL. Blanco



CA. Gris CA



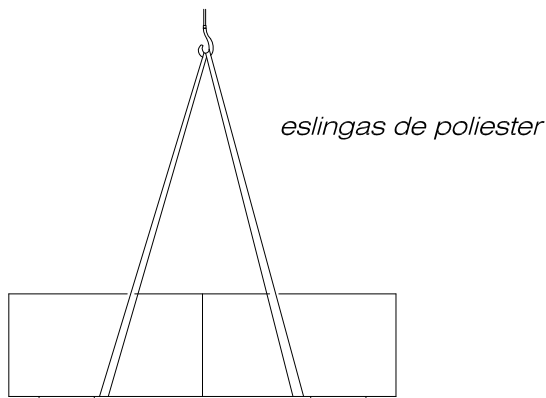
BG. Beige



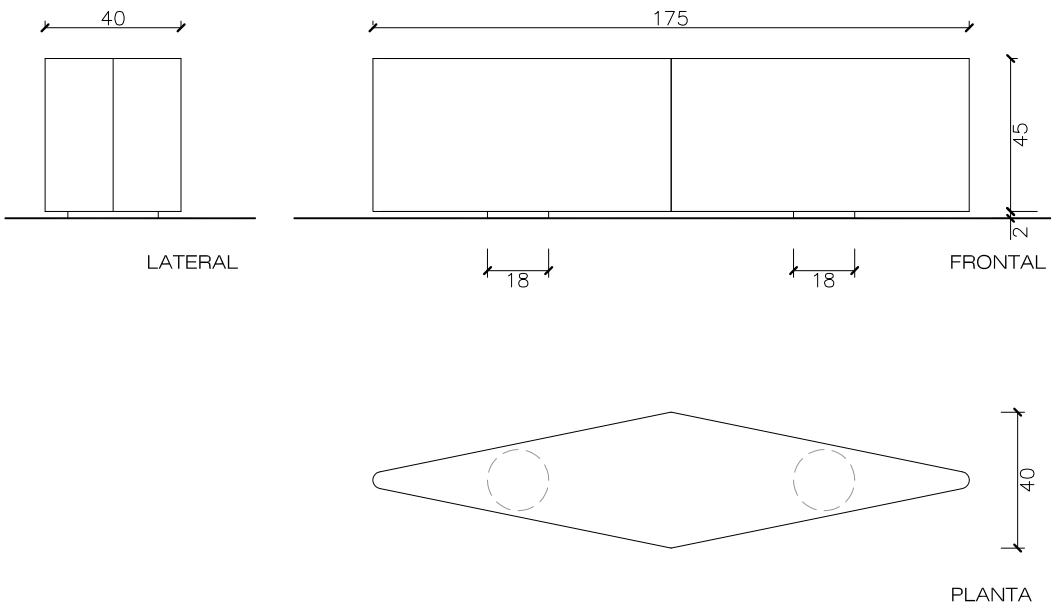
EGR. Eco-Grey®

1.2 Sistema de colocación

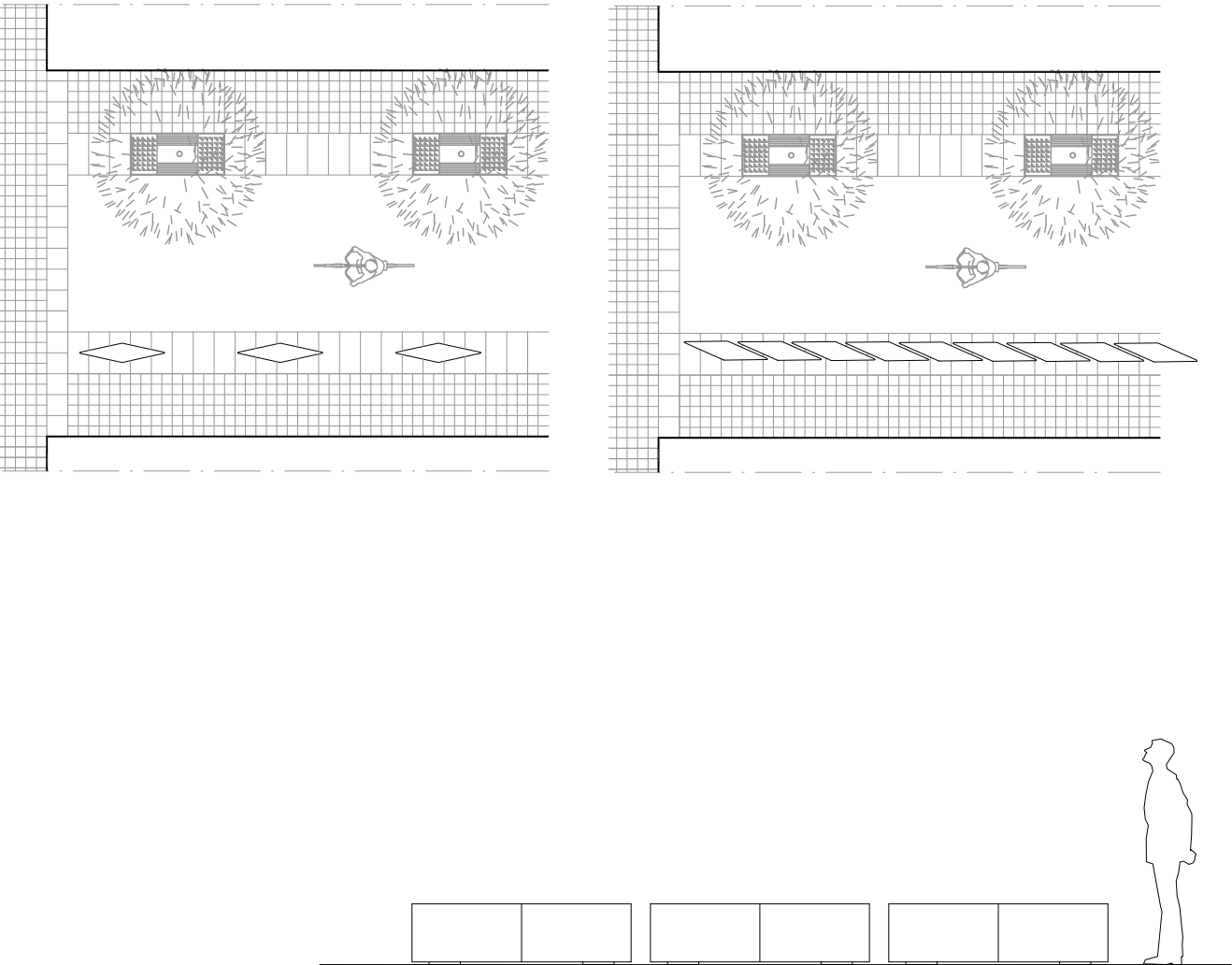
Elevación
P= 370 kg



Juanola



Ejemplo de colocación





Garantía

5 años en todos sus componentes.

Los nombres, marcas y modelos industriales de los productos han sido depositados en los registros correspondientes. La información técnica facilitada por Escofet sobre sus productos puede sufrir modificación sin previo aviso.

Escofet 1886 S.A
Oficina central y producción

Montserrat, 162
E 08760 Martorell
Barcelona - España
T. 0034 937 737 150
F. 0034 937 737 151

info@escofet.com
www.escofet.com

Escofet
by Molins[®]



GA-2005/0072



SST-0090/2010



ER-0403/2016

