

Las bancas y jardineras actúan como eficientes barreras móviles para limitar espacios o como elementos de seguridad frente el tráfico rodado, más allá de su intrínseca funcionalidad y estética, El diseño anti-intrusión de MOVE incluye una banca de longitud 250 cm y una jardinera de 200 cm, cuya característica principal es la oquedad central elevada del suelo, que facilita su desplazamiento mediante una carretilla elevadora.

Hormigón | 📏 250 cm | ⚖️ 1075 kg

🔄 Update 30.07.2025



ORIGEN

Atendiendo a su etimología, MOVE ha sido concebida como colección primordialmente móvil, adecuada para crear límites en el espacio público, tanto perdurables como efímeros. Debido a su peso son autoestables y solo es posible desplazarlos con carretilla elevadora.

DISEÑO

Su estética rotunda y manifiestamente brutalista está en consonancia con el objetivo de seguridad pública, demanda creciente de las ciudades. Acorde y compatible con esta premisa, MOVE se presenta con una estética que se integra en el espacio público y aporta bienestar a los ciudadanos sin ser intrusiva.

VERSATILIDAD

La colección permite combinar áreas de asiento con jardineras de 300 litros de capacidad para fomentar el uso del verde y lograr un espacio público atractivo y confortable. La geometría, peso y resistencia al impacto convierte ambos modelos en elementos disuasorios para reducir el riesgo o minimizar el impacto de los ataques vehiculares.

MATERIAL

Fabricado en hormigón moldeado acabado decapado e hidrofugado, colores según carta estándar de Escofet. Opcionalmente también se fabrica en hormigón reciclado Eco-Grey®.

INSTALACIÓN

Monobloc y autoestable puede dar servicio simplemente apoyado sobre el pavimento.



MOVE



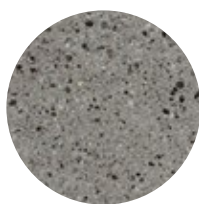
1. Elemento de protección

Move	Banca
Dimensiones	250 x 50 x 45 cm
Peso	1075 kg

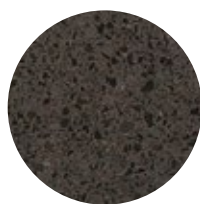
1.1 Características generales

Material	Hormigón Hormigón reciclado	Colocación	Apoyado sin anclaje
Acabado	Decapado e hidrofugado		

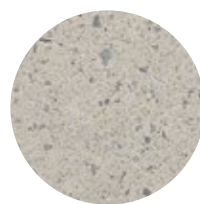
Colores



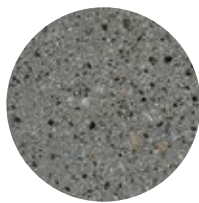
GR. Gris



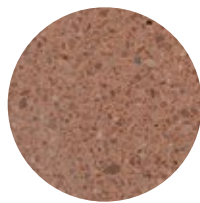
NG. Negro



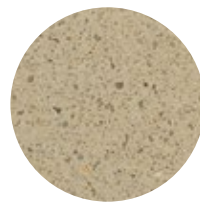
BL. Blanco



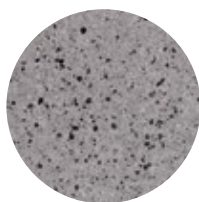
CA. Gris CA



RA. Rojo



BG. Beige



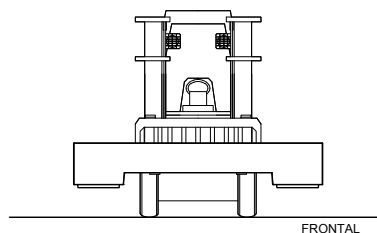
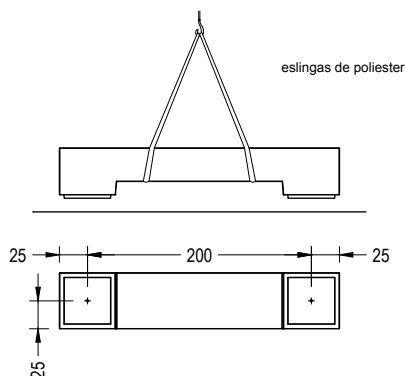
EGR. Gris Eco-Grey®

1.2 Sistema de colocación

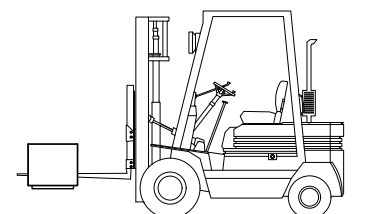
Elevación

P= 1075 kg

2 casquillos empotrados
para su anclaje opcional (M16)

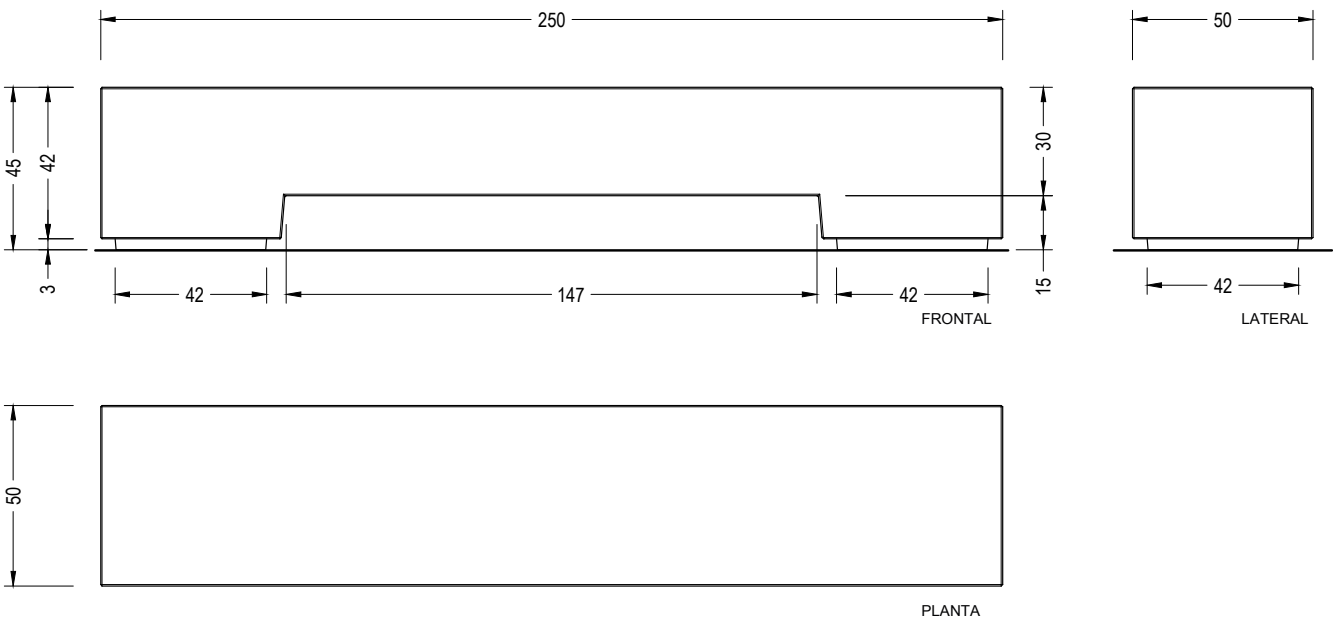


FRONTAL

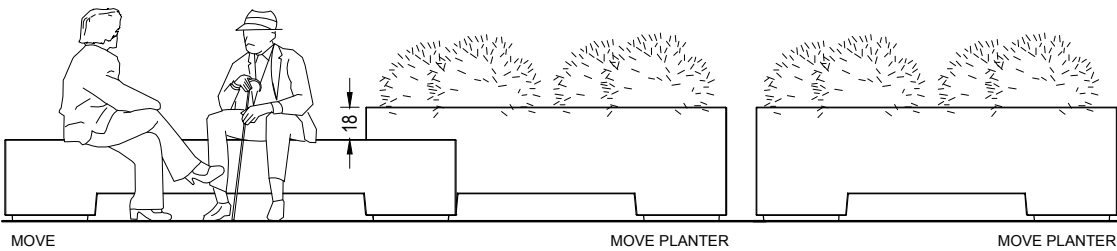


LATERAL

Move Banca



Agregación

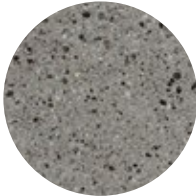
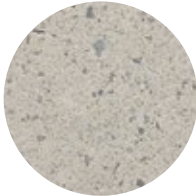
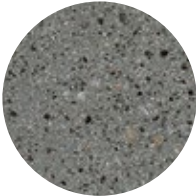
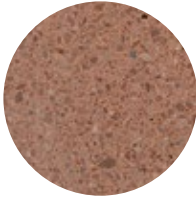
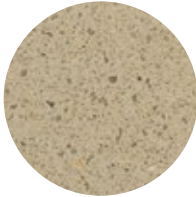
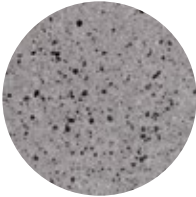


2. Jardinera

Move	Jardinera
Dimensiones	200 x 60 x 63 cm
Peso	875 kg
Capacidad	300 kg

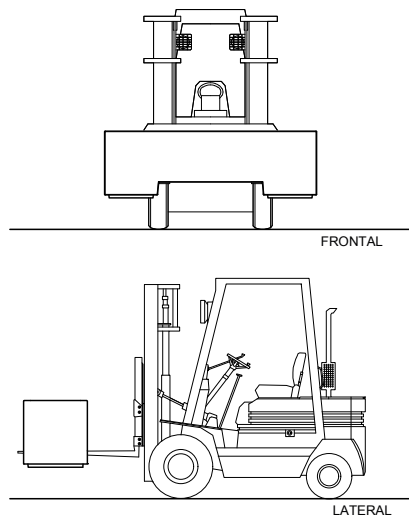
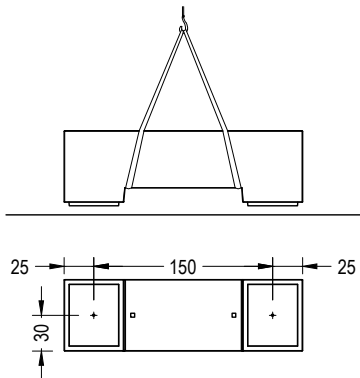
2.1 Características generales

Material	Hormigón Hormigón reciclado	Colocación	Apoyado sin anclaje
Acabado	Decapado e hidrofugado		

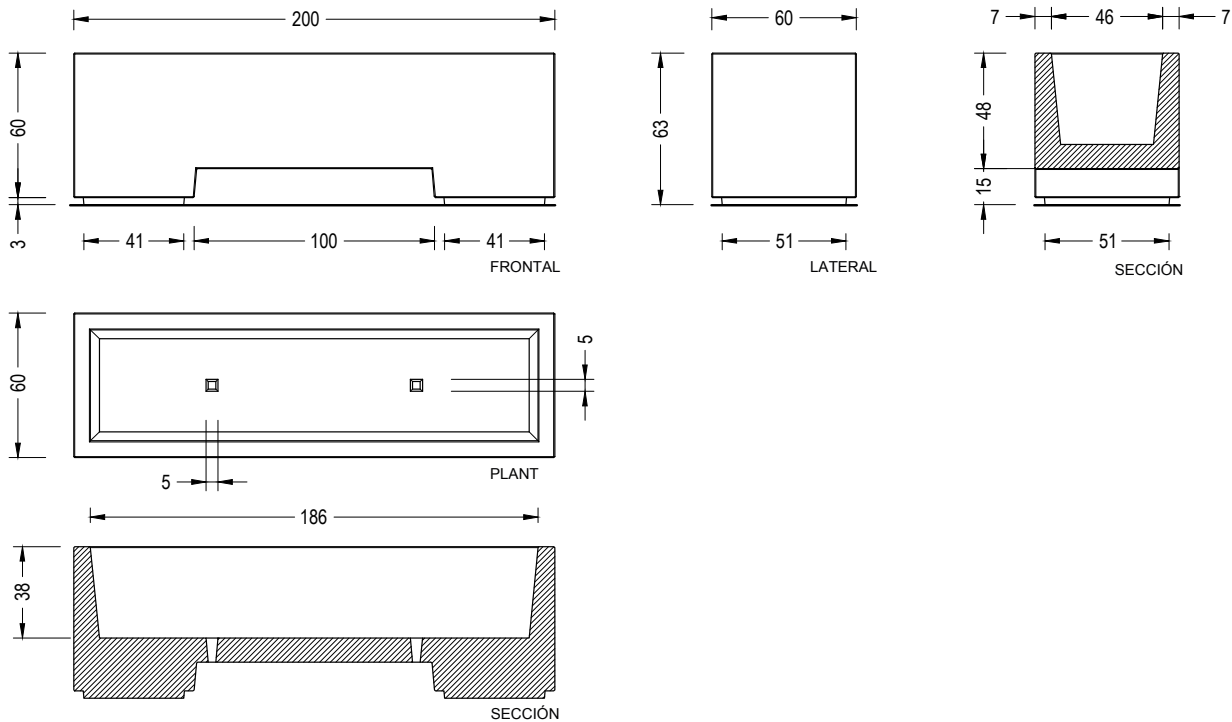
Colores			
	GR. Gris	BL. Blanco	CA. Gris CA
			
	RA. Rojo	BG. Beige	EGR. Gris Eco-Grey®

2.2 Sistema de colocación

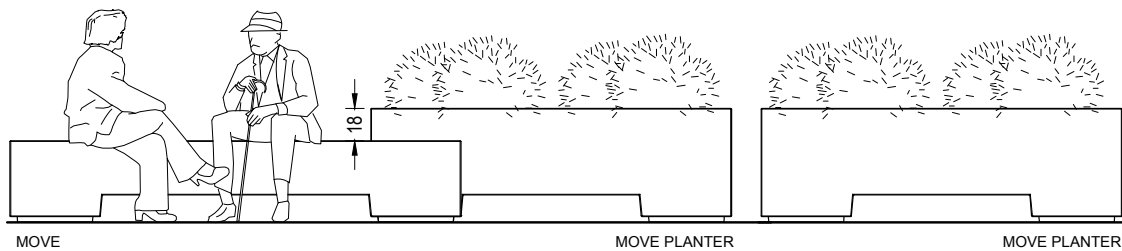
Elevación
P= 875 kg / elevación con tierra P = 1385 kg
2 casquillos empotrados para su anclaje opcional (M16)



Move Planter



Agregación





Garantía

5 años en los elementos de hormigón.

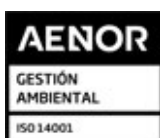
Los nombres, marcas y modelos industriales de los productos han sido depositados en los registros correspondientes. La información técnica facilitada por Escofet sobre sus productos puede sufrir modificación sin previo aviso.

Escofet 1886 S.A
Oficina central y producción

Montserrat, 162
E 08760 Martorell
Barcelona - España
T. 0034 937 737 150
F. 0034 937 737 151

info@escofet.com
www.escofet.com

Escofet
by Molins[®]



GA-2005/0072



SST-0090/2010



ER-0403/2016

