

La instalación de los Protectores VADO tiene como función evitar que los vehículos aparcados se conviertan en un obstáculo para aquellos vehículos que deben entrar o salir del recinto de aparcamiento. La forma triangular del protector se adapta a la dirección de los vehículos en sus maniobras de circulación de entrada y salida del aparcamiento.

Hormigón | 📏 145 cm | ⚖️ 370 kg

🔄 Update 28.07.2025



ORIGEN

El triángulo Protector VADO surge como respuesta a la necesidad formulada por el Gremio de Garajes y Aparcamiento de Barcelona para mejorar las condiciones de accesibilidad de los vehículos a los aparcamientos con gran rotación de clientes, situados en los bajos o en las plantas sótano de los edificios urbanos. Su instalación pionera fue en el año 1999 manteniendo su vigencia hasta la actualidad.

DISEÑO

Adopta el mismo sistema de anclaje anti-deslizamiento lateral utilizado originalmente en las plataformas BUS. La forma triangular del protector se adapta a las direcciones de circulación de entrada y salida. Su reducida altura no supone un peligro para los bajos de los vehículos que aparcan ante ellos. Al igual que las Plataformas BUS, disponen de dos ranurados horizontales resaltados con pintura reflectante.

MATERIAL

Hormigón armado y con acabad decapado. Disponible en color gris reciclado.

INSTALACIÓN

Los mismos tubos roscados posibilitan su descarga y traslado con eslingas en los cáncamos roscados. Se instala apoyado sobre el pavimento con tres pasadores de varilla metálica M12 de anclaje que evitan el desplazamiento lateral sin necesidad de fijarlo con resina.



PROTECTOR VADO



1. Movilidad

Protector Vado

Dimensiones 160 x 145 x 15 cm

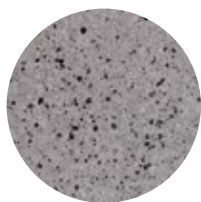
Peso 370 kg

1.1 Características generales

Material Hormigón reciclado **Colocación** Fijado con pasadores

Acabado Decapado e hidrofugado y pintura reflectante en extremos

Colores



EGR. Eco-Grey®

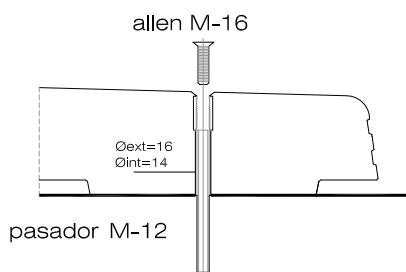
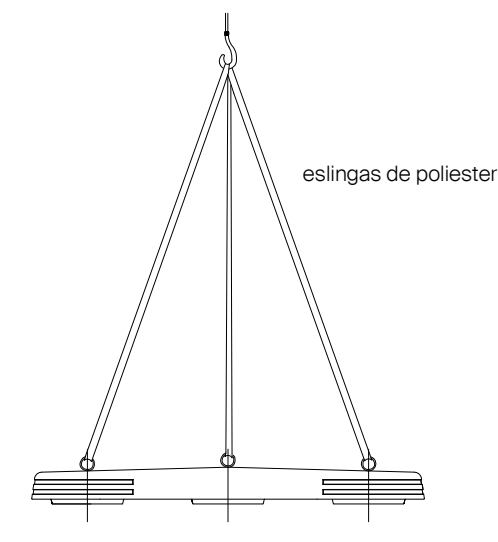
1.2 Sistema de colocación

Elevación

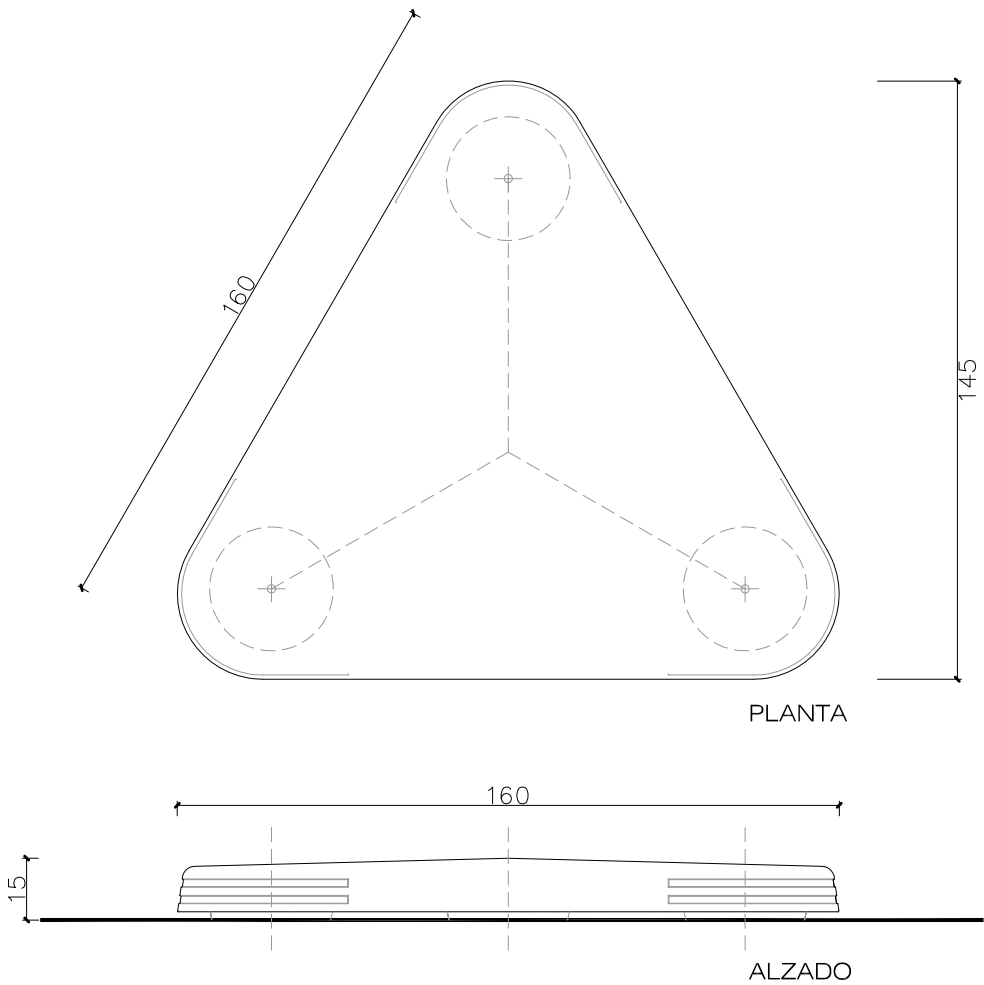
(P= 370 kg)

Instalación

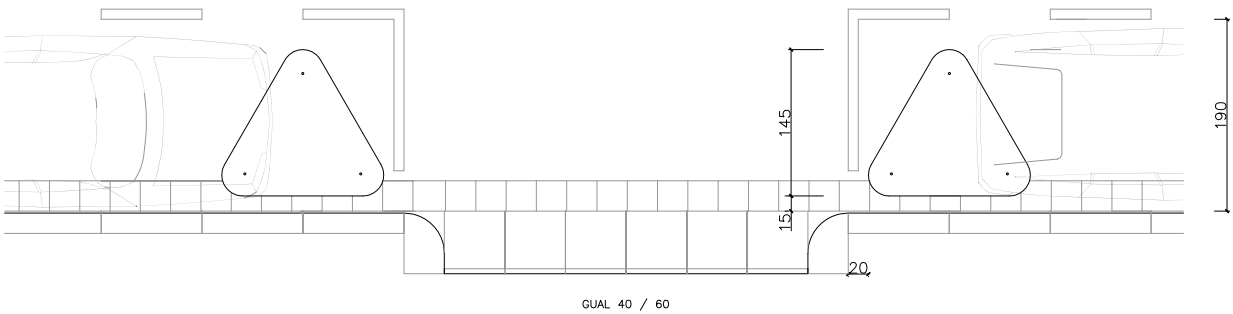
Después de alinear los módulos se fijan al pavimento perforar con broca de 12 mm. a 15 cm. de profundidad y clavar los pasadores correspondientes M-12.



Protector Vado



Ejemplo de colocación





Garantía

5 años en los elementos de hormigón.

Los nombres, marcas y modelos industriales de los productos han sido depositados en los registros correspondientes. La información técnica facilitada por Escofet sobre sus productos puede sufrir modificación sin previo aviso.

Escofet 1886 S.A
Oficina central y producción

Montserrat, 162
E 08760 Martorell
Barcelona - España
T. 0034 937 737 150
F. 0034 937 737 151

info@escofet.com
www.escofet.com

Escofet
by Molins[®]



GA-2005/0072



SST-0090/2010



ER-0403/2016

