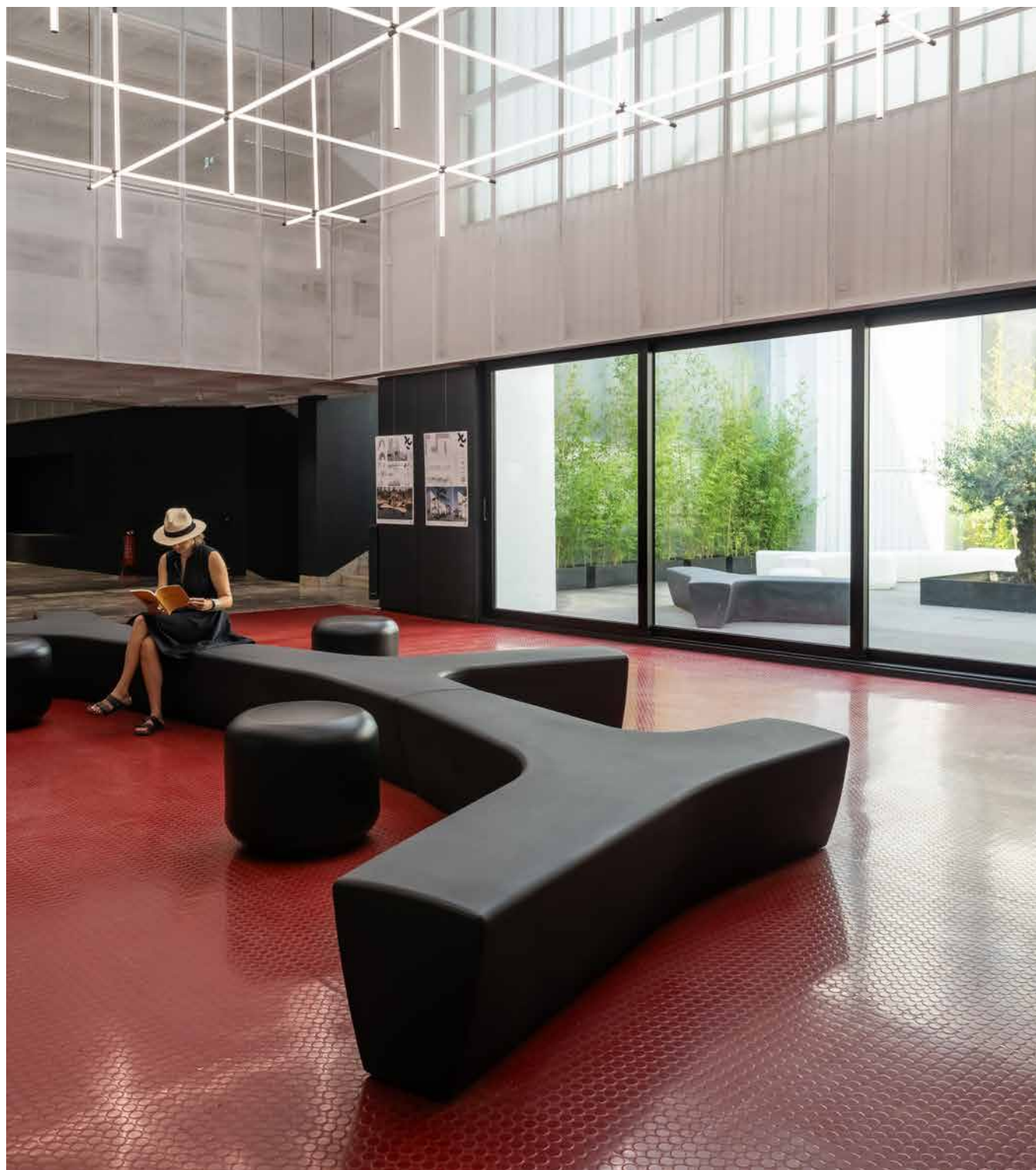


TWIG AIR es un sistema de bancas que sintetiza los conceptos de modularidad, fluidez, conexión e interactividad entre sus usuarios. Su forma de agregación orgánica a partir de un solo modelo de tres brazos permite crear “paisajes de conversación” tanto en el interior como en el exterior o bien en combinación con los Twig de hormigón. La versión para la Air Collection destaca por su ligereza, amplia paleta de colores y la posibilidad de incorporar un kit de iluminación LED interior en el color blanco.

Polietileno HDPE |  237 cm |  61 kg |  6

Opcionales: LED

 Update 03.07.2025



Alexander Lotersztain 2009

**ORIGEN**

Surge como rediseño del modelo desarrollado originalmente para el campus del Southbank Institute of Technology en Brisbane, Australia.

**MODULAR**

Las esquinas de los tres brazos que la componen presentan la misma geometría y sección, lo que favorece la agregación de las piezas de un modo orgánico, libre e incluso arbitrario. De esta manera se pueden generar diversas composiciones mezclando incluso los módulos de hormigón con los de plástico.

**RECICLADO Y RECICLABLE**

Es monomaterial y 100% reciclable. El color negro, además, es 100% reciclado, y en consecuencia se trata de un producto ambientalmente sostenible.

**EXENTO DE POROSIDAD**

La particularidad del material, exento de porosidad, permite un fácil lavado de su

superficie con agua a presión y una base jabonosa desengrasante tensoactiva. Admite la desinfección con una solución hidroalcohólica.

**MATERIAL**

Fabricado en polietileno HDPE rotomoldeado, está disponible en una gran variedad de colores.

Este material ofrece gran resistencia y durabilidad, no obstante, es posible que puedan sufrir ligeras deformaciones con el tiempo en casos de exposición prolongada al sol, altas temperaturas o uso intensivo. Estas variaciones no comprometen la funcionalidad del producto.

Incluye una tapa de registro en la base que permite el acceso al interior.

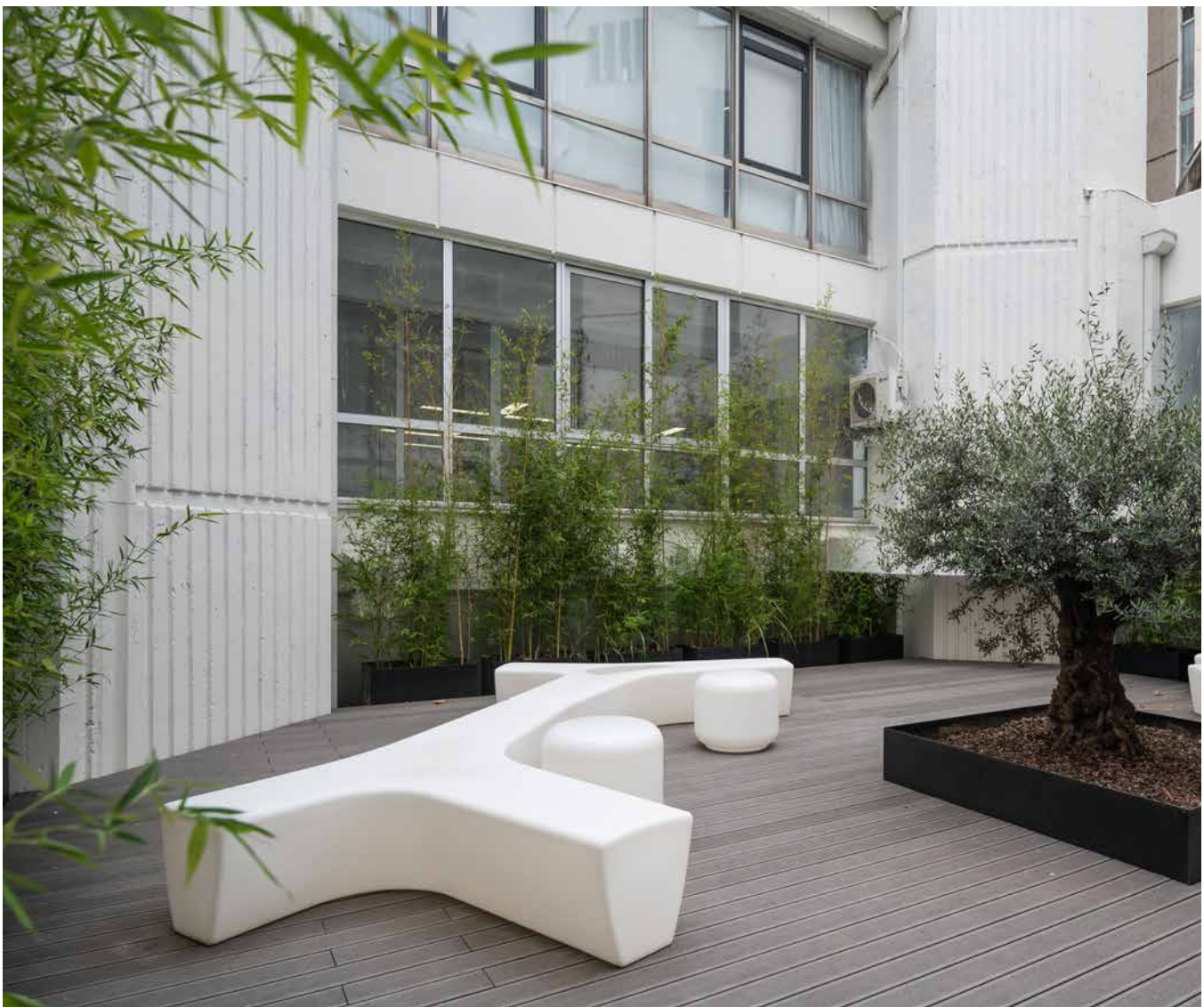
**INSTALACIÓN**

Se instala sobre el pavimento, anclado si es preciso, con un sistema oculto y removible. El redondeo de los extremos permite la instalación de módulos en continuidad sin exigente precisión.





**TWIG AIR**



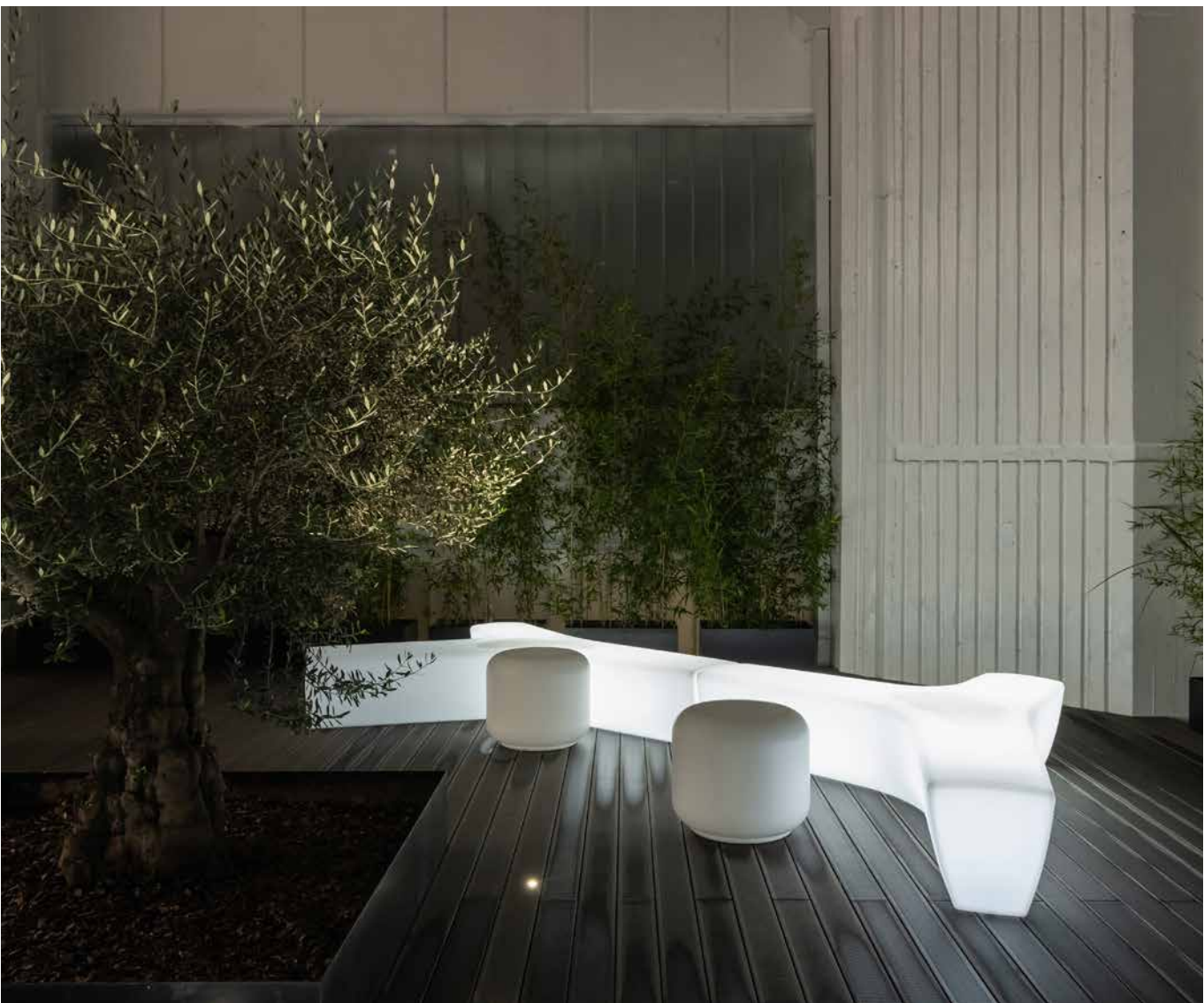
**Escofet**  
by Molins<sup>o</sup>



TWIG AIR



**Escofet**  
by Molins<sup>®</sup>



TWIG AIR



**Escofet**  
by Molins<sup>®</sup>

# 1. Banca

Twig Air	Twig Air	Twig Air Respaldo
<b>Dimensiones</b>	237 x 193 x 46 cm	237 x 193 x 46 (79) cm
<b>Peso</b>	53 kg	61 kg
<b>Iluminación</b>	3 perfiles LED, 8-15W/m 4000° K / 3000° K Solo disponible en Blanco	

## 1.1 Características generales

<b>Material</b>	Polietileno HDPE	<b>Colocación</b>	Apoyado sin anclaje / Anclado
<b>Acabado</b>	Micro-texturado	<b>Comportamiento</b>	Resistencia a los rayos UV y a la intemperie
<b>Retardante de llama</b>	Cumple con la normativa euroclasses UNE-EN 13501-1:2019, clasificado como "E" en relación con su comportamiento de reacción al fuego		

## Colores



**BL.** Blanco



**RNG.** Negro  
100% reciclado



Carta colores  
estándar \*

\* Color opcional según proyecto

## 1.2 Sistema de colocación

### Elevación

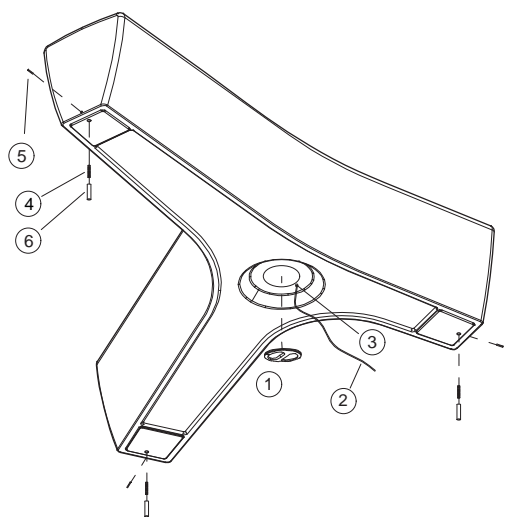
(P=53 kg / 61 kg)

### Instalación

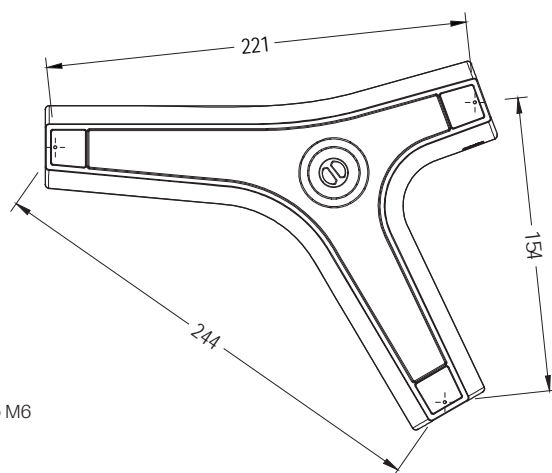
1. Indoor: sin anclaje

2. Outdoor: anclado oculto y removible: Roscar tornillo M6 a casquillo suministrado. Posicionar conjunto de casquillo+tornillo en orificios preexistentes en el banco. Atornillar 3 fijadores laterales M5 hasta presionar el tornillo M6. Girar banco, marcar posicionamiento. Taladrar el pavimento (Ø20), llenar con resina o mortero rico y colocar banco.

Opcionalmente, para incrementar el peso, el cliente puede lastrarlo con arena.

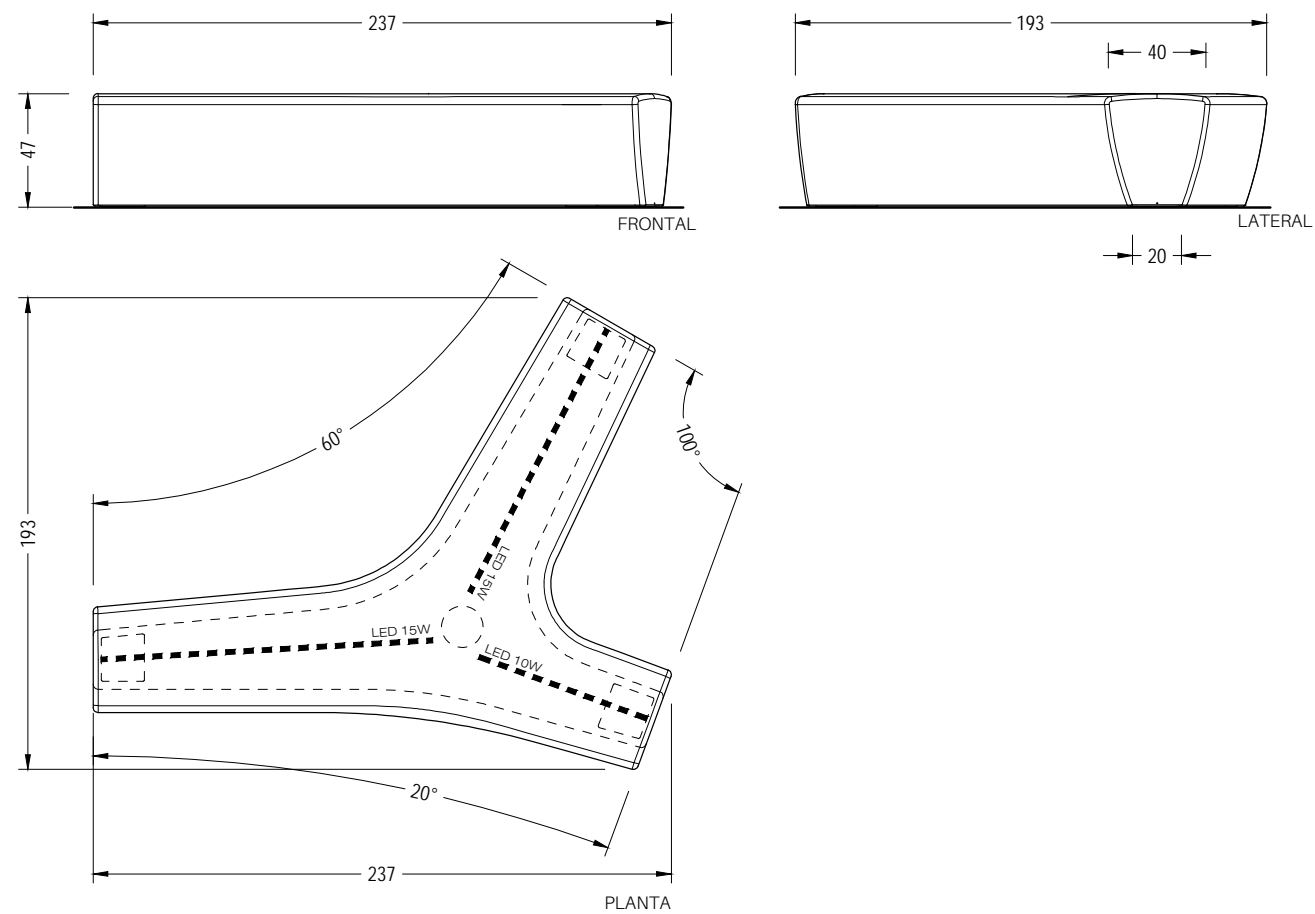


- ① tapa registro roscada
- ② acometida eléctrica
- ③ prensaestopas
- ④ tornillo M6
- ⑤ fijador lateral M5
- ⑥ casquillo para pavimento M6

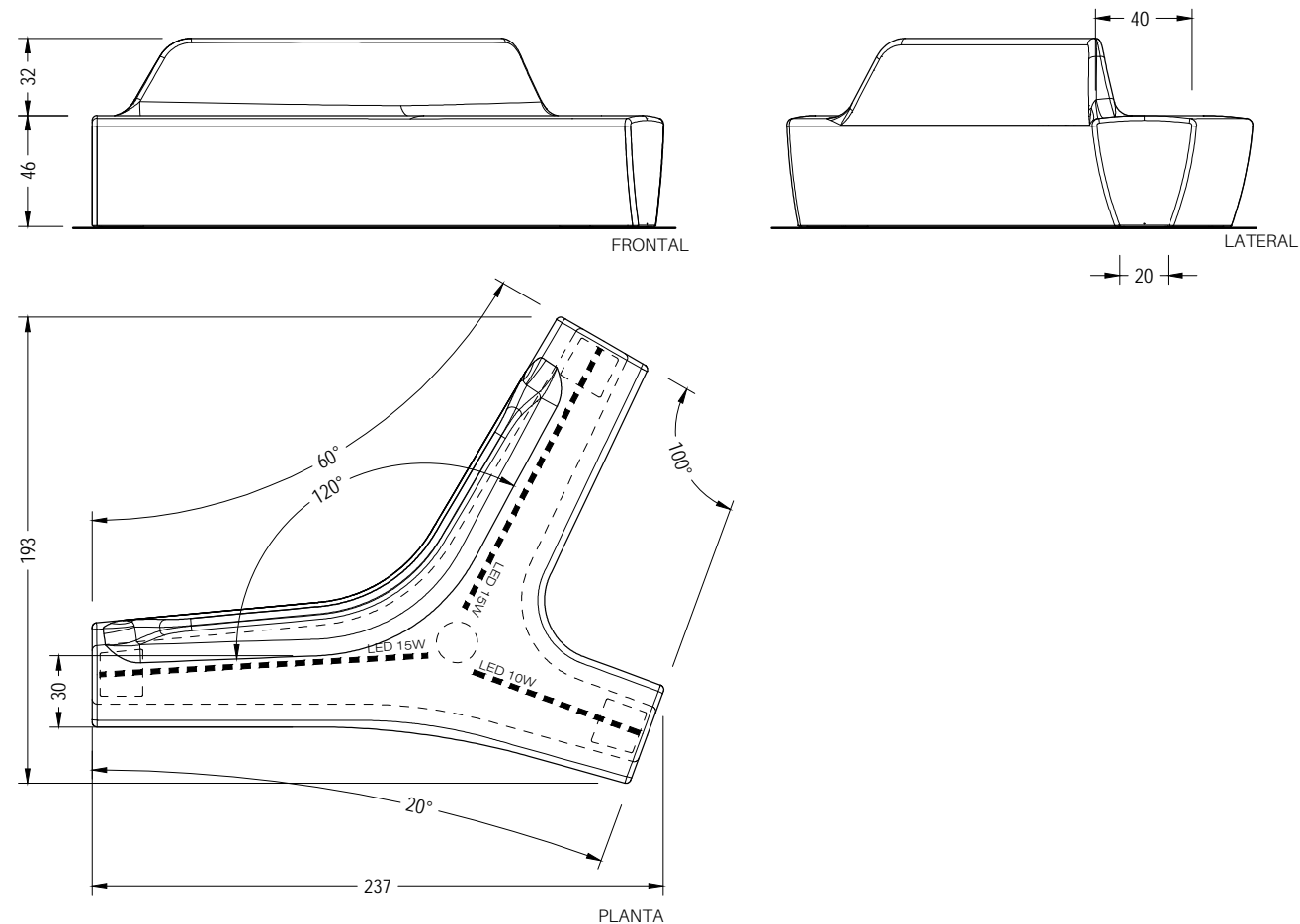




Twig Air



Twig Air Respaldo





## Garantía

La garantía de este producto es de 3 años, de acuerdo con la legislación de la Unión Europea.

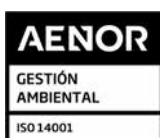
Los nombres, marcas y modelos industriales de los productos han sido depositados en los registros correspondientes. La información técnica facilitada por Escofet sobre sus productos puede sufrir modificación sin previo aviso.

Escofet 1886 S.A  
Oficina central y producción

Montserrat, 162  
E 08760 Martorell  
Barcelona - España  
T. 0034 937 737 150  
F. 0034 937 737 151

info@escofet.com  
www.escofet.com

**Escofet**  
by Molins<sup>®</sup>



GA-2005/0072



SST-0090/2010



ER-0403/2016

