

XARXA es un adoquín bicapa para exterior fabricado por vibroprensado, permite diferentes agregaciones con distinto porcentajes de percolación del agua de lluvia.

Hormigón bicapa vibroprensado |  22 cm |  4,9 kg

 Update 10.07.2024



## ORIGEN

El adoquín ha nacido para pavimentar el paseo marítimo de Palma de Mallorca, una arteria emblemática de la ciudad, que se convierte en más accesible y sostenible.

## DISEÑO

Adoquín bicapa para uso exterior de alta resistencia, agregable en composiciones con juntas abiertas, dirección y composiciones diversas. Facilita la creación de rejillas graduales, adaptándose a las necesidades de absorción de agua y permitiendo la combinación con hierba o arena.

El formato singular, con dos lados en ángulo recto de 19x16 cm y 10 cm de espesor, genera ángulos irregulares que aseguran un excelente comportamiento mecánico y distribución de cargas, adecuado para áreas peatonales con tráfico ocasional.

## MATERIAL

Fabricado mediante vibropresado, con una composición de cemento, áridos graníticos y silíceos. Incorpora áridos reciclados, siendo totalmente reciclable. Colores mix estables a los rayos UVA y textura antideslizante con aspecto pétreo. Se instala sobre lecho de arena.

## INSTALACIÓN

Los adoquines son de 10 centímetros de espesor, se coloca sobre un lecho de arena nivelado de 4 a 6 centímetros, que a su vez se extiende sobre un fondo de tierra previamente compactada y nivelada de un espesor mínimo de 20 cm o de hormigón (H-200) de 15 cm de espesor. Arena fina para el relleno y confinamiento.



1. Pavimento

Xarxa	Hormigón
Dimensiones	19 x 16 x 10 cm
Peso	4,9 kg

1.1 Características generales

Material	Hormigón bicapa vibropresado	Colocación	Sobre lecho de arena
Acabado	Salido de molde	Normativa	UNE-EN 1339/2004

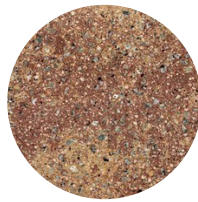
Colores Hormigón



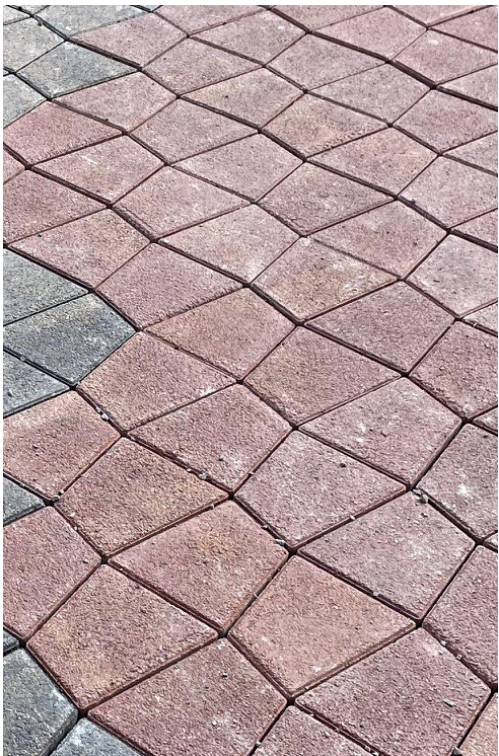
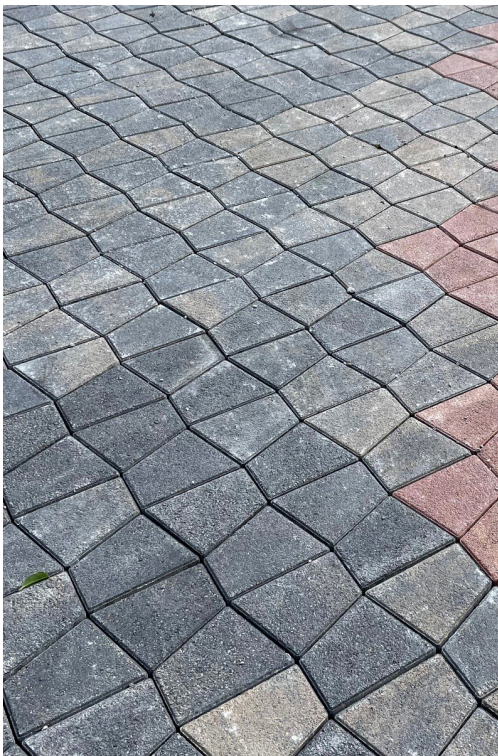
BG. Beige



NG. Negro

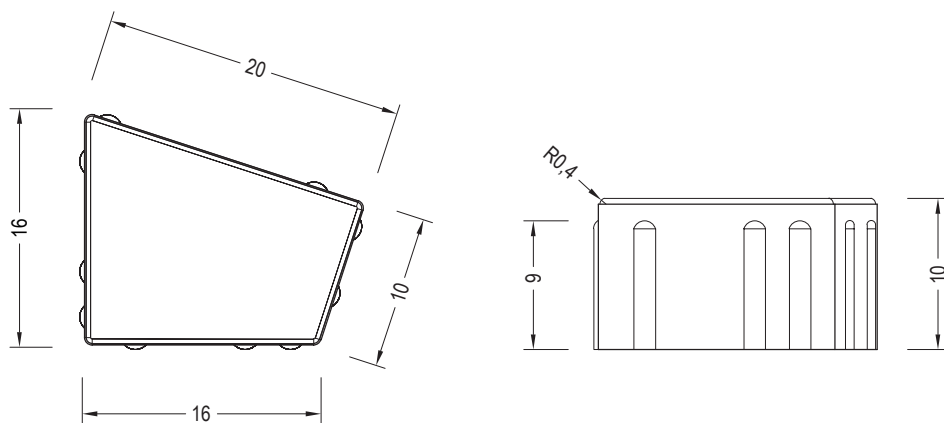


RJ. Rojo



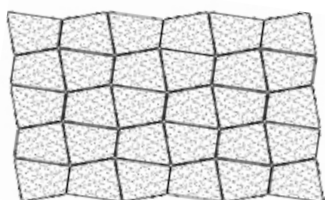
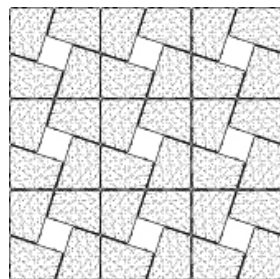
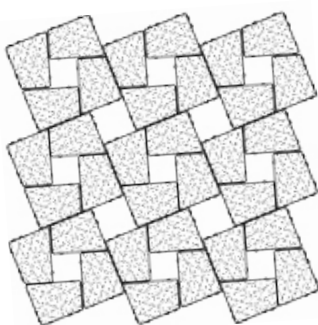
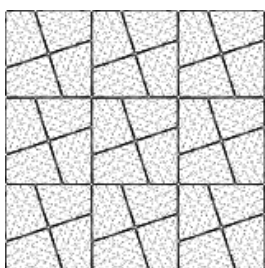
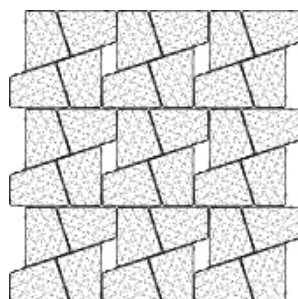
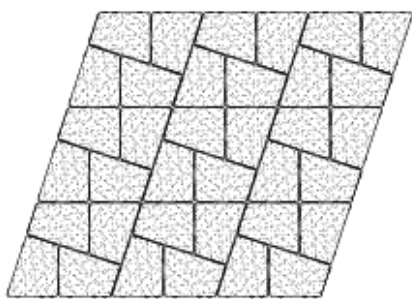
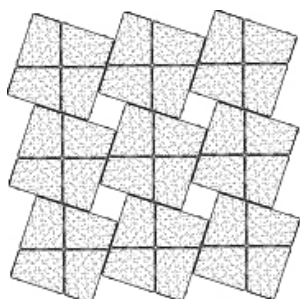
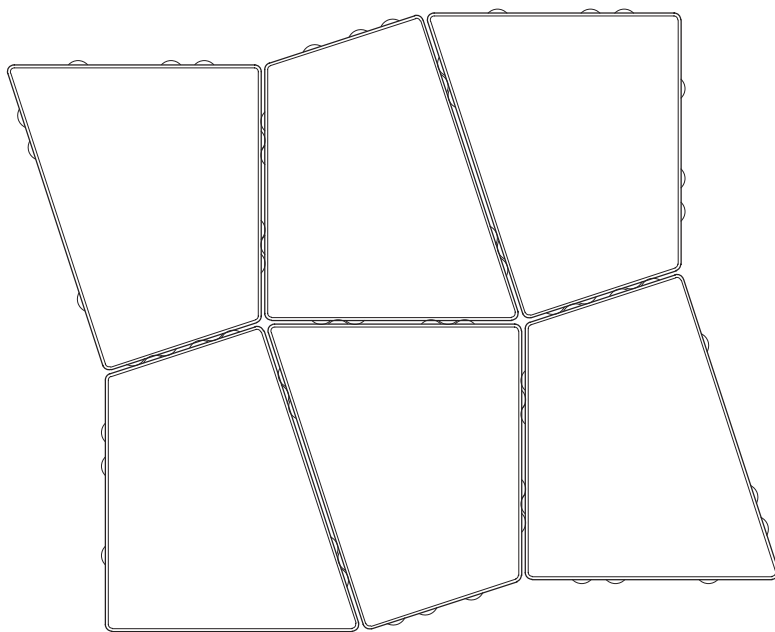
## 1.2 Geometría

### Hormigón bicapa



## 1.3 Propiedades Físicas

PROPIEDADES		CLASE MÁS EXIGENTE	Huella Bicapa
<b>Espesor</b>		Clase 3 Marcado R $\pm 2\text{mm}$	10 cm
<b>Tolerancias</b>		Clase 3 Marcado R $\pm 1\text{mm}$	$\pm 2\text{ mm}$
<b>Resistencia a la flexión</b>		Clase 3 Marcado U < 5MPA	+5MPA
<b>Absorción de agua</b>		Clase 2 Marcado B < 6%	5%
<b>Resistencia al hielo</b>		Clase 3 Marcado D < 1,0Kg/m2	< 1,0Kg/m2
<b>Resistencia al desgaste</b>		Clase 4 Marcado 1 < 20mm	$\pm 18\text{ mm}$
<b>Carga de rotura</b>		No requerido	8 kN (814 kg)
<b>Resistencia al deslizamiento</b>		Clase 3 Rd > 45	Rd > 65
<b>Categoría tráfico</b>		No requerido	Peatonal / Tráfico
<b>Destonificado</b>		No requerido	Bajo
<b>Tratamiento fotocatalítico</b>		No requerido	Opcional



[...] rejillas graduales, adaptándose a las necesidades de absorción de agua y permitiendo la combinación con hierba o arena.



### Garantía

La garantía de este producto es de 5 años en todos sus componentes.

Los nombres, marcas y modelos industriales de los productos han sido depositados en los registros correspondientes. La información técnica facilitada por Escofet sobre sus productos puede sufrir modificación sin previo aviso.

Escofet 1886 S.A  
Oficina central y producción

Montserrat, 162  
E 08760 Martorell  
Barcelona - España  
T. 0034 937 737 150  
F. 0034 937 737 151

info@escofet.com  
www.escofet.com

**Escofet**  
by Molins<sup>®</sup>



GA-2005/0072



SST-0090/2010



ER-0403/2016

