

Transformando el espacio público

We love
the city

Escofet®

- 1 La ciudad está cambiando
- 2 Transformando el espacio público
- 3 We love the city
La ciudad pacificada
La ciudad jugable
La ciudad verde
La ciudad accesible
La ciudad sostenible
- 4 Materiales
- 5 Índice de productos

Transformando el espacio público

We love the city

Escofet®



La ciudad está cambiando

Vivimos un proceso de cambio en las ciudades, donde las personas cobran un nuevo protagonismo. El nuevo modelo urbanístico amplía, oxigena y dinamiza el espacio público, creando nuevos espacios y usos, además de promover una interacción entre las personas. Los nuevos esquemas de movilidad y el objetivo de humanizar la ciudad comportan nuevas propuestas de intervención en el espacio, más flexibles, paisajísticas, y estéticas, con soluciones modulares prácticas y sostenibles.

Transformando el espacio público

En Escofet amamos la ciudad. Desde hace más de 100 años promovemos el cambio y la transformación de las ciudades. Los nuevos desafíos nos mueven a seguir trabajando para diseñar nuevas soluciones y productos que favorezcan el encuentro y vuelvan a llenar de vida la ciudad. Queremos seguir diseñando productos que además de útiles y necesarios, contribuyan a que los proyectos urbanos sean transformadores y positivos para las personas que los disfrutan. Y hacerlo, manteniendo nuestros valores de siempre: la apuesta por el diseño y el valor paisajístico de nuestros elementos urbanos.





We love the city

Para este fin hemos desarrollado el programa “We love the city” mediante el cual orientamos todos nuestros recursos, talento y creatividad a dar respuesta a los nuevos retos que se plantean en nuestras ciudades. Con todo nuestro equipo y junto a nuestros arquitectos, diseñadores y paisajistas colaboradores, queremos seguir en la vanguardia del cambio y actuar, mediante nuevas soluciones y productos, en la mejora de cinco áreas: la ciudad pacificada, la ciudad jugable, la ciudad verde, la ciudad accesible y la ciudad sostenible.

We love the city

La ciudad pacificada



La ciudad accesible



La ciudad jugable



La ciudad sostenible

La ciudad verde



Materiales



La ciudad pacificada





Para que las calles y las plazas se llenen de vida, necesitan ser redefinidas como espacios públicos más habitables y confortables. En este sentido, una de las acciones con un impacto positivo e inmediato es la elección de elementos de mobiliario urbano que favorezcan el encuentro, la conversación y el juego, fomentando de esta forma una ciudad más humana y amable.





Aumentar la interacción social y el uso activo del espacio público mediante el desarrollo de elementos urbanos de hormigón, madera y mixtos, adaptados a diferentes usos y necesidades. Elementos flexibles y adaptables en función del contexto y los usuarios, con nuevas formas y materiales.

Uso de luz en los elementos urbanos como medio para mejorar la seguridad y ampliar las posibilidades de uso y disfrute del espacio público



La ciudad jugable





Una ciudad que reconoce la importancia social del juego en el espacio público promueve y planifica oportunidades de juego diverso e inclusivo en el entorno urbano para los niños, los adolescentes y los adultos que los cuidan y conviven, mejorando la convivencia de la ciudadanía.





Ampliar las oportunidades de juego de los niños mediante el uso de nuevos materiales que permitan el juego, en un entorno cálido, seguro, no segregado y bien integrado en el entorno urbano.

Potenciar el uso activo del espacio público mediante el diseño de nuevos elementos, bien integrados en el paisaje y la materialidad de calles y plazas.



La ciudad verde





Incrementar las áreas verdes y proteger la biodiversidad son las principales premisas para impulsar un cambio de modelos urbanos que tenga como objetivo la renaturalización de las ciudades compactas.





Acupuntura verde mediante el diseño de jardineras o elementos mixtos que fomenten la generación de puntos verdes en la ciudad y que a la vez faciliten el cuidado y embellecimiento de las calles, ya sea instalados de forma aislada, formando agregaciones o combinados con bancos.

Ampliar las áreas verdes mediante islas formadas por bancos modulares contenedores de tierra con el objetivo de crear bolsas verdes a medida.

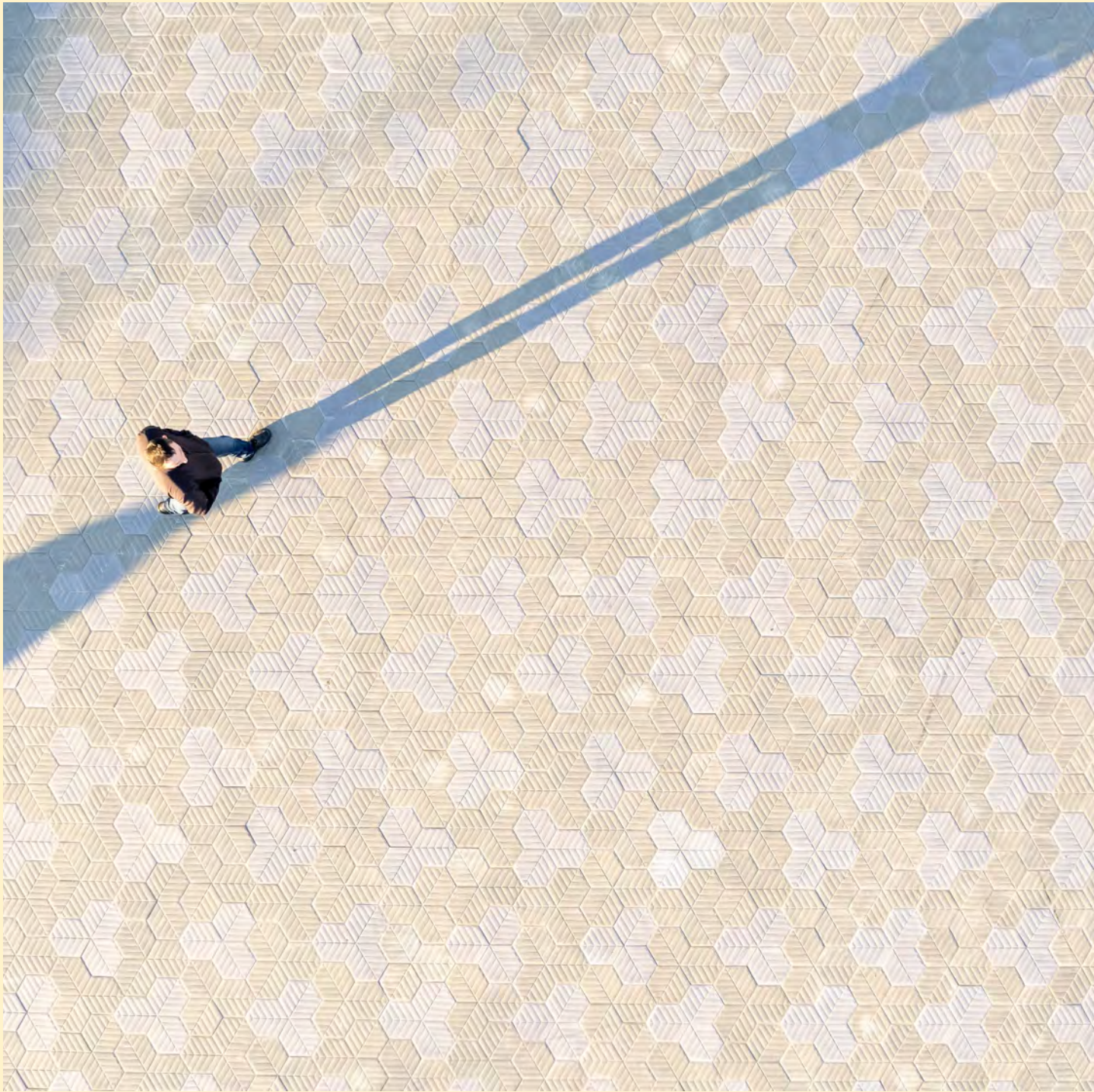
Ampliar las áreas con sombra mediante el uso de elementos que permitan la plantación de árboles y arbustos.



La ciudad accesible



Conjunto de elementos urbanos para la mejora de la movilidad y la accesibilidad, combinando funcionalidad, buen diseño e integración en los diferentes flujos y condiciones de tráfico.





Aumentar la seguridad en las calles, mediante el uso de elementos de mobiliario urbano de protección de los peatones y disuasorios de vehículos.

Soluciones de anti-intrusión amable mediante el uso de jardineras y bancos que conserven a la vez las funciones de seguridad, límite y protección, y los valores paisajísticos de un buen diseño.

La conquista del asfalto mediante el diseño de plataformas de ampliación de aceras y parklets diseñados para conquistar el asfalto y humanizar las calles, sustituyendo las plazas de aparcamiento por zonas verdes y de reposo y ampliando las aceras para el mejor uso de los peatones.



La ciudad sostenible





Una ciudad que reconoce la importancia de los productos, materiales y procesos productivos que tienen en cuenta el medio ambiente, diseñados para velar por la conservación y protección de los recursos naturales.



Promover la economía circular con el diseño de elementos urbanos sostenibles y la reducción permanente de los impactos ambientales de los procesos industriales y productivos.

Reducir el impacto ambiental mediante el uso de nuevos materiales.





La gama de hormigones reciclados introduce en su fórmula áridos procedentes de residuos industriales o de construcción, que, tras un proceso de recuperación y estabilización, pueden añadirse fácilmente a la mezcla de hormigón, sustituyendo parcialmente a los áridos naturales sin reducir las cualidades del hormigón clásico. Su uso mitiga el impacto ambiental del mobiliario, reduciendo así el consumo de recursos naturales.



Materials





Hormigón

La selección del hormigón para el espacio público nos asegura una buena opción por su durabilidad, alta resistencia con bajo mantenimiento y flexibilidad de fabricación, permitiendo un amplio abanico de acabados, tanto de textura como de color.

Paisajístico

Elementos singulares para el espacio urbano con el propósito de vestir los nuevos entornos de la ciudad con diseño y personalidad.

Formas orgánicas

La apariencia formal redondeada y la sensación de confort del hormigón moldeados dotan los productos de suavidad visual y táctil.

Acabados y color

El color es cada vez más necesario en el espacio público, el urbanismo táctico abre la posibilidad de jugar con el color y las composiciones.

Durabilidad y resistencia

Los productos modelados de hormigón no requieren un mantenimiento específico a lo largo de su vida útil, que se estima superior a 30 años.

Fácil instalación

Debido a su considerable peso, generalmente van apoyados sobre el suelo; cuando esto no es posible se hace un anclaje. Su diseño incorpora sistemas para facilitar su carga, descarga y posterior movilidad.

Fácil mantenimiento

Limpieza con agua a presión, así como la reposición del tratamiento hidrofugante protector aplicado en origen sobre las superficies.

Madera con certificación FSC®

Los elementos de madera son una muy buena opción para el diseño de entornos saludables, inclusivos y diversos. Entre sus propiedades destacan la suavidad al tacto, su ligereza y una gran capacidad para conservar su forma ante deformaciones producidas por humedad o sequía extrema.

Formas suaves

La calidez formal y las aristas redondeadas, dotan a la colección de suavidad visual y táctil.

Ligereza

El peso sí que influye en algunos proyectos como áreas interiores o proyectos efímeros donde se prioriza la movilidad sin maquinaria.

Sostenibilidad

Mobiliario urbano fabricado con madera certificada FSC®. Nuestro objetivo es reducir las emisiones de CO2 y contribuir en una gestión forestal ambientalmente apropiada y socialmente beneficiosa.

Rápida instalación

Se puede instalar con accesorios de fácil reversibilidad o fijado permanente con tornillos ocultos. También puede ir lastrado con arena y en este caso sin ninguna fijación.

Mantenimiento

Según tipo de madera requiere de un mantenimiento periódico para prevenir su deterioro, el cual es responsabilidad del cliente.





Polietileno rotomoldeado

El Rotomoldeo del Polietileno de Alta Densidad es un proceso de transformación de plásticos que permite la fabricación de piezas huecas o de doble pared sin costuras ni esfuerzos residuales.

Ligereza

El peso sí que influye en algunos proyectos como áreas interiores o proyectos efímeros donde se prioriza la movilidad sin maquinaria.

Colorful & playful

El color es cada vez más necesario en el espacio público, el urbanismo táctico abre la posibilidad de jugar con el color y las composiciones.

Iluminación

Opcionalmente los modelos de color blanco pueden incorporar luz LED para su retroiluminación.

Sostenibilidad

Mobiliario urbano fabricado de polímero plástico reciclable. El color negro, además, es 100% reciclado, y en consecuencia se trata de un producto ambientalmente sostenible. Nuestro objetivo es transformar el residuo plástico en producto de valor para el paisaje urbano y espacios de uso público.

Suavidad de formas

La apariencia formal redondeada, así como su suave textura arenada dotan a la colección de suavidad visual y táctil.

Rápida instalación y mantenimiento

Se puede instalar con accesorios de fácil reversibilidad o fijado permanente con tornillos ocultos. También puede ir lastrado con arena y en este caso sin ninguna fijación.

Resistencia y durabilidad

Los atributos materiales del HDPE como la resistencia a los rayos UV, su excelente comportamiento a la intemperie y fácil mantenimiento, se traduce en unos productos de alta resistencia manteniendo sus prestaciones a lo largo de su vida útil.

Índice de productos



1 Bancos



Box



Move



Sócrates



Longo



Levit



Soc



Petra



Kushi



Zuera



Garonne



Godot



Sit



Extasi



Bonnie



Puff



Boomerang



Hydra



Portic



Abril



Mayo



Flor



Satellite



So-ffa



Wave



Prima



Marina



Brisa



Stone



Lungo Mare



Slope



Islero



Grasshopper



Mom



Geneve



Bancalosa



Domus



Binocular



Boxland



Comú



Serp



Gen



Band



Piano



Universe Up



Sisa



Milenio



Twig



Villette



Hebi



Nomo



Kiwi



Montseny



Mook



Modular



Naguisa



Zuera



Bilbao



Tramet



Lasai



Universe



Kanji



Tram



Equal



Alpine



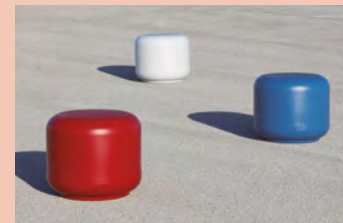
Vilnius



Longo



Rest



Stul



Sit Air



Vilnius Duplo



Concret



Bruno



Kelly



Extasi Air



Starfish



Twig Air

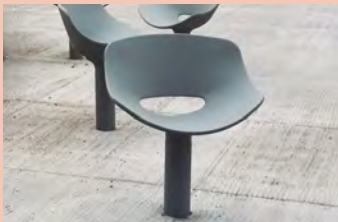
2 Sillas y mesas



Nigra



Sillarga/Sicurta



Sol



Rio



Prat



Prat Mini



Prima



Marina



Odos



Grasshopper



Concrete



Nantes



Band



Lasai



Mook



Tramet

3 Jardineras y alcorques



Test-e



Box Planter



Move



Icaria



Hidrojardinera



Net Planter



Bilbao



Cónica



Catherine



Jules et Jim



Lena



Esfera



Binaria



Mirador



Niu



Niu Oval



Crown



Otto



Band



Lasai



Lineal



Dama



Urbe



Carmel



Yarg



Icaria

4 Fuentes



Rural



Carmel



Play



Tana

5 Papeleras



Pedreta



Paper-ina



Net



Laurel&Hardy



Roc



Urbana



Sócrates



Longo



Morella Bin



Boulevard



Gruss



Buzz

6 Movilidad



Plataforma Bus



Vado



Raval



Bici-n



Band



Push



Goutte



Bollard



Juanola



Cilindrico



Km0



Monolito



25°

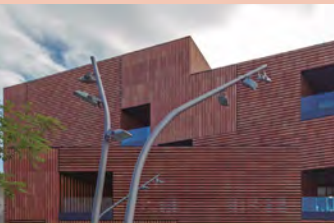


Como



Sagrera

7 Luminarias y balizas



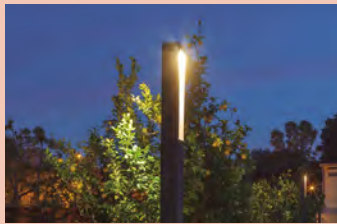
Ful



Kanya



Branca



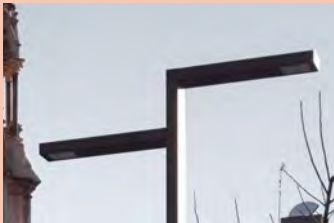
Cream



Prisma



Wide



Bali



Mota



Quake

8 Pavimentos



Moderna



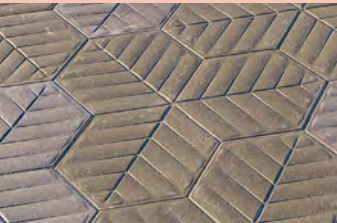
Parallel



Terrazzo



Exa



Trébol



Gaudi



Poblenou



Aborígen



Diagonal



Palma



Huella



Xarxa



Checkerblock



Redes

