

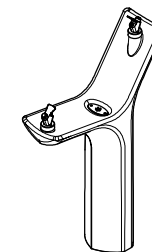
CARACTERÍSTICAS / CHARACTERISTICS

MATERIAL UHPC
COLOR carta de colores estándar
ACABADO decapado e hidrofugado
SURTIDOR acero inoxidable pulido
ACCES. acero inoxidable acabado granallado
COLOC. empotrada en el pavimento y atornillada

PESO 125 kg

MATERIAL UHPC
COLOUR standard color chart
FINISH etched and waterproofed
JET polished stainless steel finish
ACCESS. bead-blasted stainless steel
FIXING embeded on the pavement and screwed

WEIGHT 125 kg



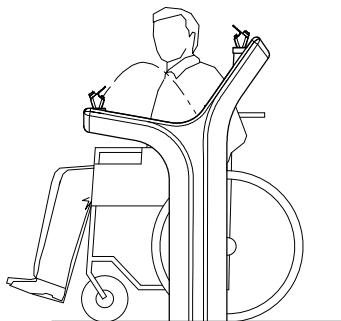
Update 20/04/2026
 Cotas / Sizes cm

INSTALACIÓN / INSTALLATION

GEOMETRÍA / GEOMETRY

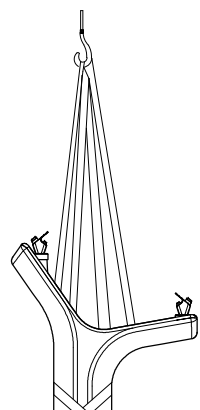


Accesibilidad universal.
 Diseño inclusivo. /
 Universal Accessibility.
 Inclusive Design.

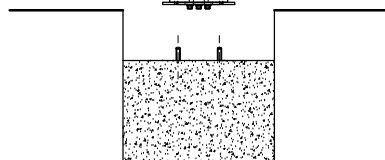


elevación / hoisting
 P = 125 kg

elevación con eslingas
 de poliéster / hoisting
 with polyester slings

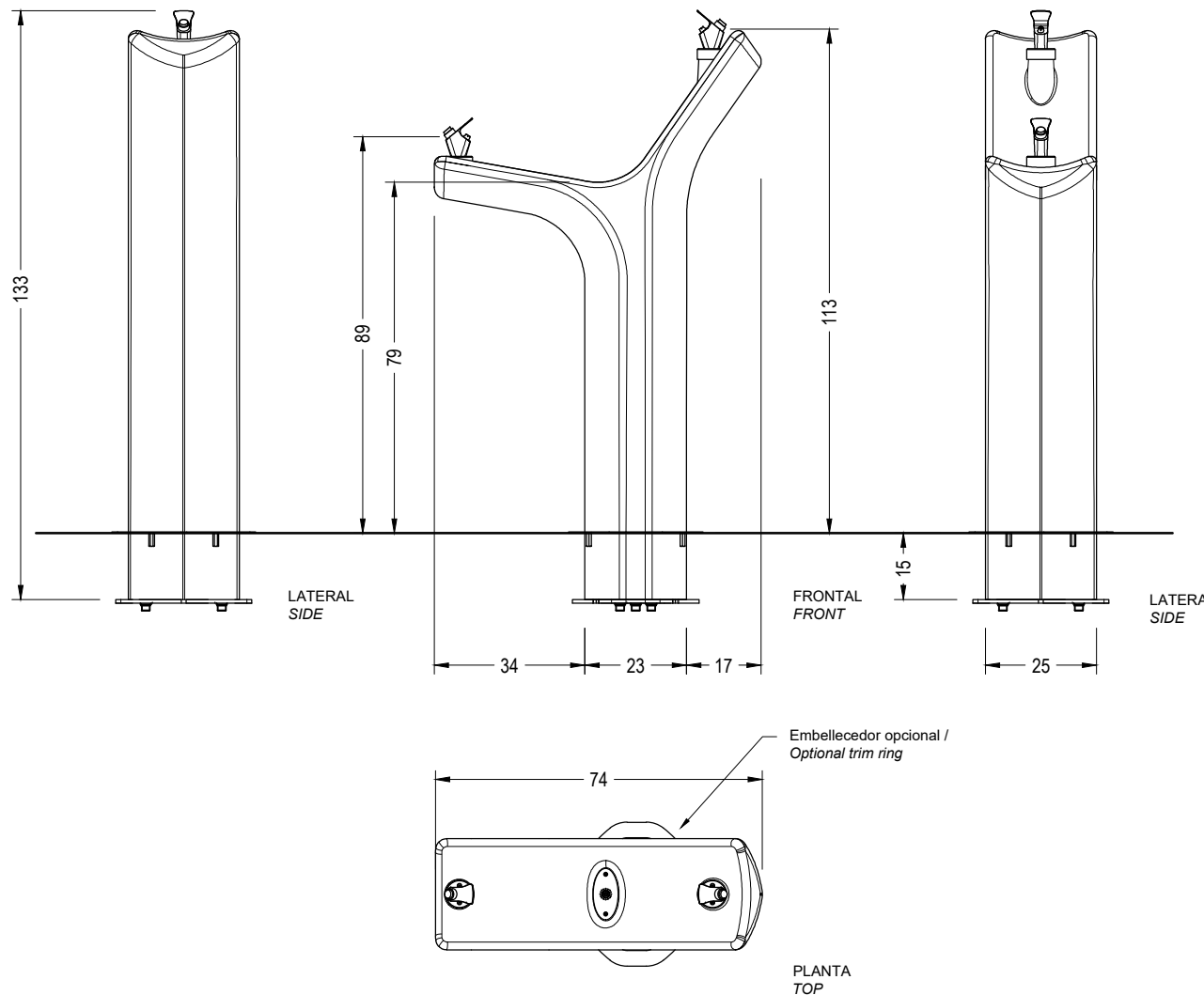


anilla embellecedor inox
 mate granallado opcional /
 optional bead-blasted matte
 stainless steel trim ring



E:1/30

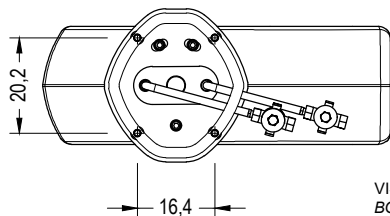
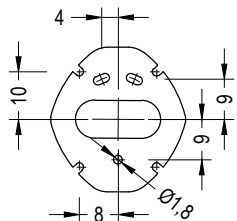
E:1/16



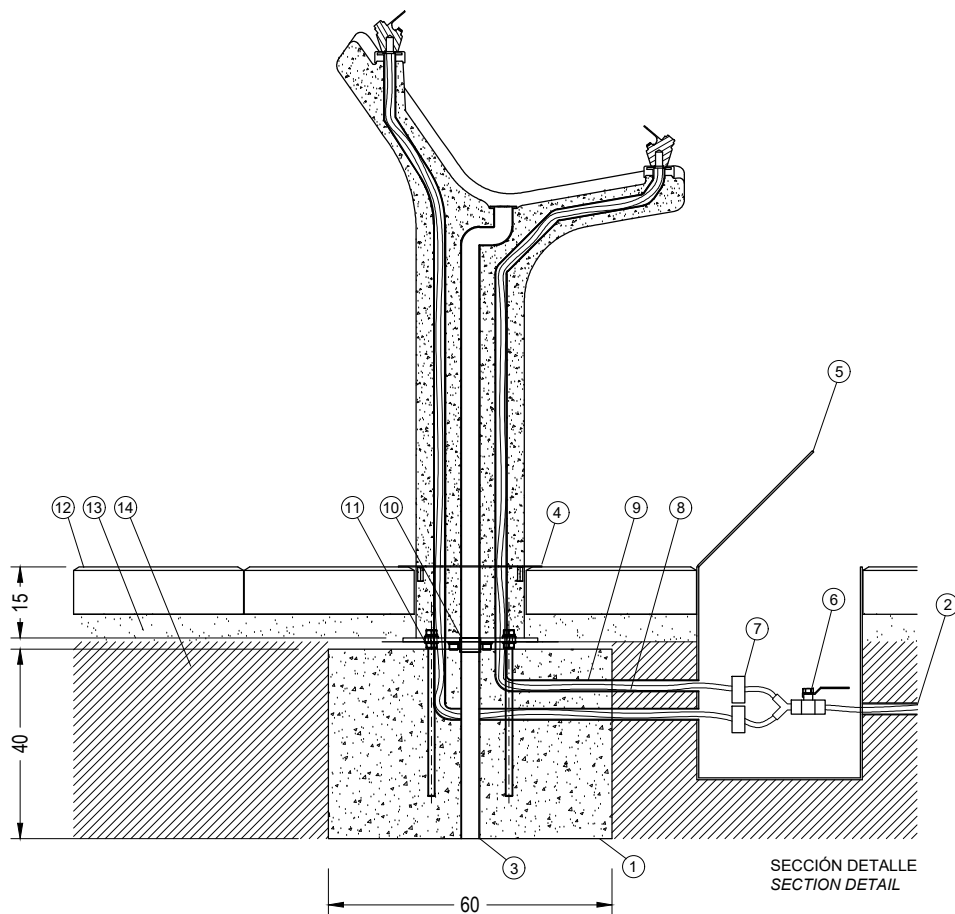
Embellecedor opcional /
 Optional trim ring

PLANTA
 TOP

PLACA BASE / BASE PLATE



VISTA INFERIOR
BOTTOM VIEW



SECCIÓN DETALLE
SECTION DETAIL

- ① zapata de hormigón / concrete basement
- ② red de agua / water supply
- ③ red de evacuación / water outlet
- ④ anilla embellecedor inox mate granallado opcional / optional bead-blasted matte stainless steel trim ring
- ⑤ arqueta de paso / inspection chamber
- ⑥ llave de paso / stop-cock
- ⑦ regulador de presión / pressure regulator
- ⑧ flexo / flexible hoses
- ⑨ tubos de PVC / PVC Pipe
- ⑩ manguito de 1 pulgada / 1-inch sleeve
- ⑪ placa base con 4 varillas M14 x 450 / anchoring base plate with 4 M14 x 450 threaded rods
- ⑫ adoquín / cobble
- ⑬ arena / sand
- ⑭ tierra compactada / compacted soil

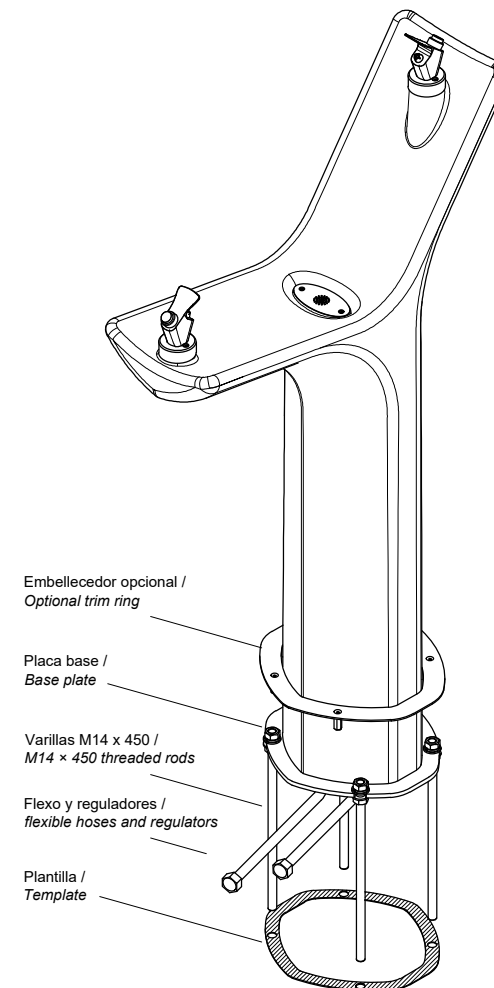
INSTRUCCIONES DE MONTAJE /
ASSEMBLY INSTRUCTIONS

Preparar las conexiones de red y desagüe para la colocación de la fuente. Ejecutar una zapata de hormigón de 60 x 60 x 40 cm, teniendo en cuenta que la columna de la fuente debe empotrar 15 cm en la zapata. Disponer las cuatro varillas según la plantilla indicada, dejando 5 cm vistos sobre la zapata. / Prepare the water supply and drainage connections for the installation of the fountain. Construct a concrete footing measuring 60 x 60 x 40 cm, ensuring that the fountain column is embedded 15 cm into the footing. Place the four reinforcing rods according to the specified template, leaving 5 cm exposed above the footing.

Dispone de 2 flexos de 1,7 m de longitud, se recomienda instalar la arqueta cerca de la fuente. / It has 2 flexible hoses of 1.7 m in length; it is recommended to install the inspection chamber near the water source.

Presión recomendada de entrada del grifo es de aproximadamente 3 bar. Antes de la temporada de heladas es necesario cerrar el paso de agua y vaciar las canalizaciones. / The recommended inlet pressure for the tap is approximately 3 bar. Before the frost season, it is necessary to shut off the water supply and drain the pipes.

Surtidor accionado mediante pulsador, regulable para la salida del caudal. / Water jet operated by push button, adjustable for flow rate.



- Embellecedor opcional /
Optional trim ring
- Placa base /
Base plate
- Varillas M14 x 450 /
M14 x 450 threaded rods
- Flexo y reguladores /
flexible hoses and regulators
- Plantilla /
Template