

We love the city: La Ville jouable

Air Collection

Escofet®

- 1 Contexte urbain
- 2 Rotomoulage
- 3 Caractéristiques
- 4 Avantages et utilisations
 - Stul*
 - Starfish*
 - Twig*
 - Sit*
 - Extasi*
- 5 Nuancier

We love the city: La Ville jouable

Air Collection

Escofet[®]

Contexte urbain

Le besoin de rendre l'espace public aux gens est désormais le modèle des villes, et le nouveau paradigme consiste à trouver les solutions susceptibles de nous permettre d'améliorer la scène actuelle. Pour que rues et places se remplissent de vie, il faut les redéfinir comme des espaces publics habitables et confortables.

À cet égard, une des actions ayant un impact positif immédiat est le choix d'éléments de mobilier urbain propices à la rencontre, à la conversation et au jeu, contribuant ainsi à une ville plus humaine et durable.



Rotomoulage

Le rotomoulage du polyéthylène haute densité est un procédé de transformation de plastiques qui permet de fabriquer des pièces creuses ou à double paroi.

Recyclé et recyclable

Collection de produits fabriqués à partir d'un seul matériau recyclable, et donc écologiquement durables. En outre, nous disposons d'une couleur noire faite de matériaux 100% recyclés.

Non poreux

La particularité du matériau HDPE non poreux permet d'en laver la surface aisément à l'eau sous pression avec une base savonneuse dégraissante aux tensioactifs. On le désinfecte avec une solution hydro-alcoolique.

Retardateur de flamme

Le produit peut être utilisé comme mobilier urbain et d'intérieur, selon la réglementation Euroclasses UNE-EN 13501-1:2019, classé comme « E » par rapport à sa réaction au feu. Il est également conforme aux essais réalisés pour évaluer l'inflammabilité des meubles rembourrés lorsqu'ils sont soumis à l'action directe de la flamme, selon les normes UNE EN 1021-1:15 et UNE EN 1021-2:15.

Caractéristiques

Système de fabrication approprié pour des séries courtes, avec possibilité de personnalisation d'une large gamme de couleurs, pour adaptation à différents contextes.

Légèreté

Le poids a une influence sur certains projets, notamment dans les espaces intérieurs, ou dans le cas des projets éphémères où la priorité est donnée à la mobilité sans machines.

Colourful & playful

La couleur étant de plus en plus nécessaire dans les espaces publics, l'urbanisme tactique ouvre la possibilité de jouer avec les coloris et les compositions.

Éclairage

En option, les modèles de couleur blanc peuvent être rétroéclairés à l'aide d'un kit LED intégré.

Durabilité

Mobilier urbain en polymère plastique recyclable. L'option en couleur noire est 100 % recyclée, et c'est donc un produit écologiquement durable. Notre objectif consiste à transformer les déchets de plastique en produit de valeur pour le paysage urbain et les espaces publics.

Douceur des formes et texture

Ses formes arrondies, ainsi que la sensation que procure le contact avec les pièces confèrent à la collection une grande douceur, visuelle et tactile.

Installation rapide et entretien

On peut l'installer avec des accessoires réversibles, ou fixé en permanence avec des vis invisibles. On peut également le lester avec du sable, auquel cas aucune fixation n'est nécessaire.

Résistance et durabilité

Les qualités matérielles du HDPE, notamment la résistance aux rayons UV, son excellent comportement face aux intempéries et sa facilité d'entretien, se traduisent par des produits extrêmement robustes qui durent longtemps sans que leurs prestations s'amenuisent.



Avantages et utilisations

Les avantages du matériau, associés à une conception attentive à l'ergonomie et aux valeurs tactiles, avec des surfaces douces, sans chants-ni arêtes vives, sont un gage de sécurité face au choc, caractéristique idéale pour l'employer dans les parcs pour enfants, les espaces publics d'accès aux écoles ou les zones de jeu de la ville.

Accès et cours d'école

Transformation d'environnements scolaires en endroits sans danger, avec des espaces d'attente et de jeu, et réduction des niveaux de contamination.

Urbanisme tactique

Actions d'amélioration de l'environnement urbain à petite échelle et faible budget, adaptations temporaires en vue d'attribuer de nouveaux usages axés sur la ville des gens.

Jeux pour enfants

Espaces de jeux dans des parcs, jardins et places, environnements pensés pour le divertissement et la sécurité des enfants, la promotion de la sociabilité, l'apprentissage et l'intégration.

Élément dissuasif pour espaces de pacification

Mesures d'amélioration des rues pour encourager les déplacements à pied, en vélo et en transports publics. Élargissement des trottoirs, davantage de pistes cyclables, plus d'espaces verts ou moins de voies pour les voitures particulières.

Espaces corporatifs

La signification d'un espace est primordiale, quel que soit le projet, mais plus particulièrement lorsqu'il s'agit d'un environnement corporatif, où l'emploi de la couleur ou la flexibilité des usages sont essentiels.

Centres commerciaux

Les environnements commerciaux se dégradent beaucoup car ils sont très fréquentés ; il faut donc les rénover constamment, ce qu'exige également la concurrence avec d'autres centres. Cette collection facilite de telles opérations.

Espaces intérieurs et terrasses de toit

Dans le cas des projets dont le mobilier doit reposer sur le plancher, le poids joue un rôle déterminant. À l'intérieur ou dans le cas des projets éphémères, les éléments doivent pouvoir être déplacés.

Stul

Escofet_lab, 2021

Texture lisse / 12 kg / Ø60 x 52 cm

Stul est un tabouret basique, mobile et flexible, pour s'attabler de manière décontractée ou servir de siège d'appoint dans les salles d'attente. On peut également l'utiliser en groupes de plusieurs éléments pour susciter des relations interpersonnelles ou comme siège dans les espaces de jeu pour enfants.





Starfish

Emilio Tuñón, 2013

Micro-texturé / LED / 56 kg / 186 x 170 x 45 cm

Le banc sans dossier *Starfish*, de conception biomorphe et radiale, permet un usage flexible, groupé ou individuel, en préservant l'intimité de l'utilisateur. La réunion de plusieurs unités entrelacées par leurs extrémités concurrentes, ou ponctuant l'espace, crée une constellation de bancs sans dossier qui instaure d'elle-même un espace de relation pour les utilisateurs.





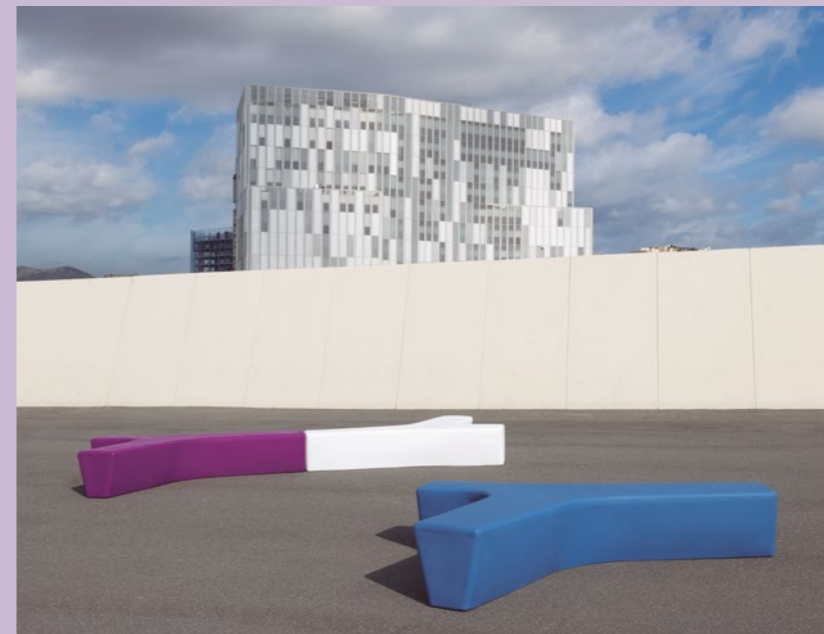
Twig

Alexander Lotersztain, 2009

Micro-texturé / LED / 57 kg / 61 kg / 237 x 193 x 46 (79) cm

Twig est un système de bancs sans dossier qui synthétise les concepts de modularité, fluidité, connexion et interactivité entre ses utilisateurs. Son mode d'assemblage organique à partir d'un seul modèle à trois branches permet de créer dans le paysage des «lieux de rencontre».





Sit

Diego Fortunato, 2013

Micro-texturé / LED / 240 x 207 x 77 cm / 59 kg / 240 x 68 x 47 cm / 50 kg / 75 x 115 x 77 cm / 21 kg / 75 x 68 x 47 cm / 12 kg

La collection *Sit*, composée d'un banc sans dossier et d'un tabouret, avec possibilité d'intégrer le module dossier, est basée sur l'idée d'un mobilier urbain à la texture douce, aux formes arrondies, légères et séduisantes, capables de se fondre dans n'importe quel environnement naturel.





Extasi

Arriola & Fiol, 2013

Micro-texturé / LED / 40 kg / 165 x 152 x 45 cm

Le banc sans dossier *Extasi* est la version, revisitée dans un nouveau matériau, d'un élément urbain conçu à l'origine en béton moulé. Avec un volume triangulaire, des bords arrondis et un poids de 40 kg, le banc sans dossier *Éxtasis* a été conçu pour s'intégrer aussi bien à l'intérieur qu'à l'extérieur.





Nuancier

La couleur est une caractéristique intrinsèque et propre à la technologie du plastique rotomoulé. Dans le contexte actuel, où coexistent des actions d'urbanisme tactique provisoire et d'autres à plus long terme et stratégiques, la collection en HPDE offre la possibilité d'employer la couleur et ses compositions selon une palette comptant jusqu'à 20 nuances.

Éclairage

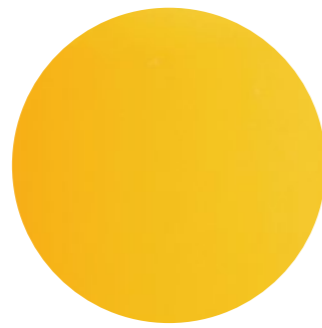
En option, les modèles de couleur blanc peuvent être rétroéclairés à l'aide d'un kit LED intégré.

Personnalisation

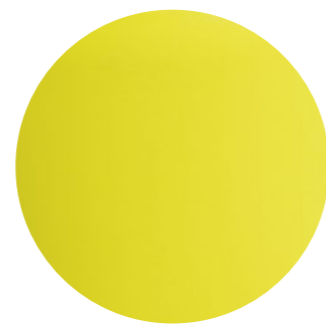
Autre couleurs disponibles selon les besoins du projet.



RBN. Blanc



RAO. Jaune Colza



RAB. Pistache



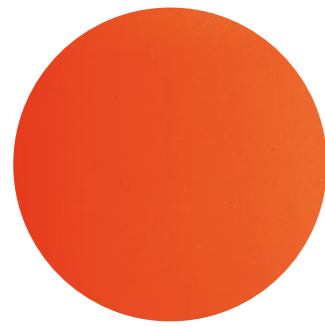
RVU. Vert Pâle



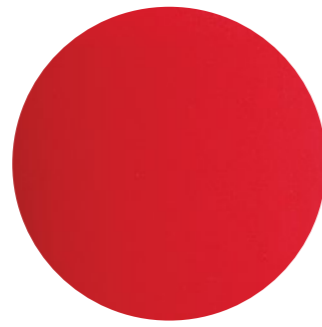
RBA. Beige Sable



RG. Gris Basalte



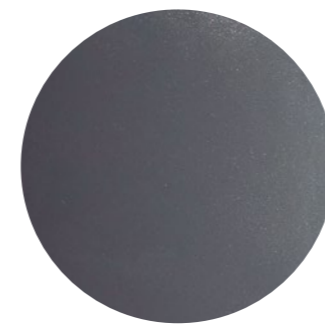
RNP. Orange



RRR. Rouge Rubis



RRT. Rouge



RGT. Gris Fumée



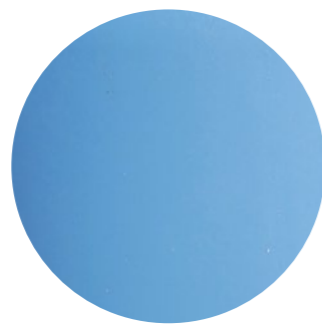
RGS. Gris Soie



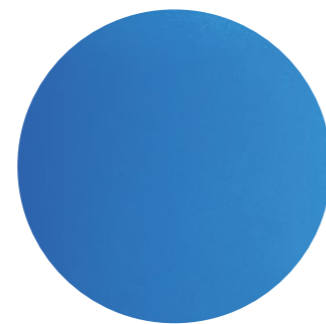
**RNG. Noir
100% Recyclé**



RVS. Violet



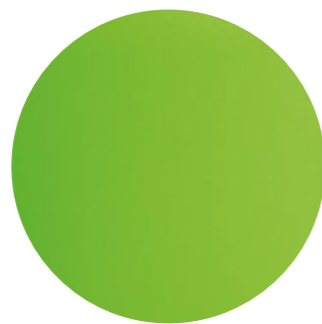
RVL. Bleu Brillant



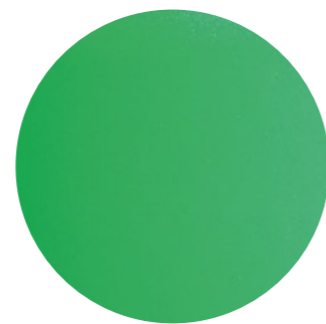
RAS. Bleu Denim



RAC. Bleu Acier



RVA. Vert Citron



RVE. Vert Menthe

*Les couleurs présentées dans ce document peuvent différer des couleurs des produits.

