

We love the city: La ciudad pacificada

Elementos urbanos de hormigón

Escofet[®]

Elementos urbanos de hormigón

- 1 La ciudad está cambiando
- 2 El hormigón en la ciudad
- 3 Características y valores
- 4 Beneficios y usos
- 5 La selección
 - Boxland*
 - Garonne*
 - Sit*
 - Boomerang*
 - Lungo Mare*
 - Kushi*
 - Twig*
 - Flor*
 - Extasi*
 - Bonnie*
 - Petra*
 - Soc*
 - Bollard*
 - Prat*
- 6 Materiales
- 7 Índice de productos



La ciudad está cambiando

Vivimos un proceso de cambio en las ciudades, donde las personas cobran un nuevo protagonismo. El nuevo modelo urbanístico amplía, oxigena y dinamiza el espacio público, creando nuevos espacios y usos, además de promover una interacción entre las personas. Los nuevos esquemas de movilidad y el objetivo de humanizar la ciudad comportan nuevas propuestas de intervención en el espacio, más flexibles, paisajísticas, y estéticas, con soluciones modulares prácticas y sostenibles.



El hormigón en la ciudad

El hormigón o piedra artificial es históricamente uno de los materiales más presentes en la ciudad. Podemos encontrar elementos urbanos varios como aceras, vados, pavimentos, alcorques, límites, bancos, mesas, jardineras, papeleras, fuentes, etc.

Características y valores

La selección del hormigón para el espacio público nos asegura una buena opción por su durabilidad, alta resistencia con bajo mantenimiento y flexibilidad de fabricación, permitiendo un amplio abanico de acabados, tanto de textura como de color.

Durabilidad y resistencia

Los productos modelados de hormigón no requieren un mantenimiento específico a lo largo de su vida útil, que se estima superior a 30 años.

Paisajístico

Elementos singulares para el espacio urbano con el propósito de equipar los nuevos entornos de la ciudad con singularidad.

Formas orgánicas

La apariencia formal redondeada y la sensación de confort del hormigón moldeados dotan los productos de suavidad visual y táctil.

Acabados y color

El color es cada vez más necesario en el espacio público, el urbanismo táctico abre la posibilidad de jugar con el color y las composiciones.

Fácil instalación

Debido a su considerable peso, generalmente van apoyados sobre el suelo; cuando esto no es posible se hace un anclaje. Su diseño incorpora sistemas para facilitar la carga, descarga y posterior movilidad.

Fácil mantenimiento

Limpieza con agua a presión, así como la reposición del tratamiento hidrofugante protector aplicado en origen sobre las superficies.

Beneficios y usos

El reto de Escofet es desarrollar nuevos elementos urbanos modelados en hormigón para un urbanismo de pacificación, e integrados en los proyectos de reversión a la ciudadanía del espacio público, hasta ahora ocupado por los coches, asegurando su función disuasoria y de protección del peatón.

Urbanismo táctico

Acciones de mejora del entorno urbano a pequeña escala y bajo presupuesto, adecuaciones temporales para asignar nuevos usos que abren la ciudad a las personas.

Áreas de pacificación

Medidas de mejora en las calles para fomentar los desplazamientos a pie, en bicicleta y el transporte público. Ampliación de aceras, más km de corredores bici, más zonas de verde o reducción de los carriles por el vehículo privado.

Accesos escolares

Transformación de los entornos de la escuela para ser lugares seguros y saludables, con espacios de estancia y juego y también donde haya menos contaminación.

Áreas de juego infantil

Espacios que se encuentran en parques, jardines y plazas, entornos basados en el goce y la seguridad de los niños, el fomento de la sociabilidad, el aprendizaje y la integración.



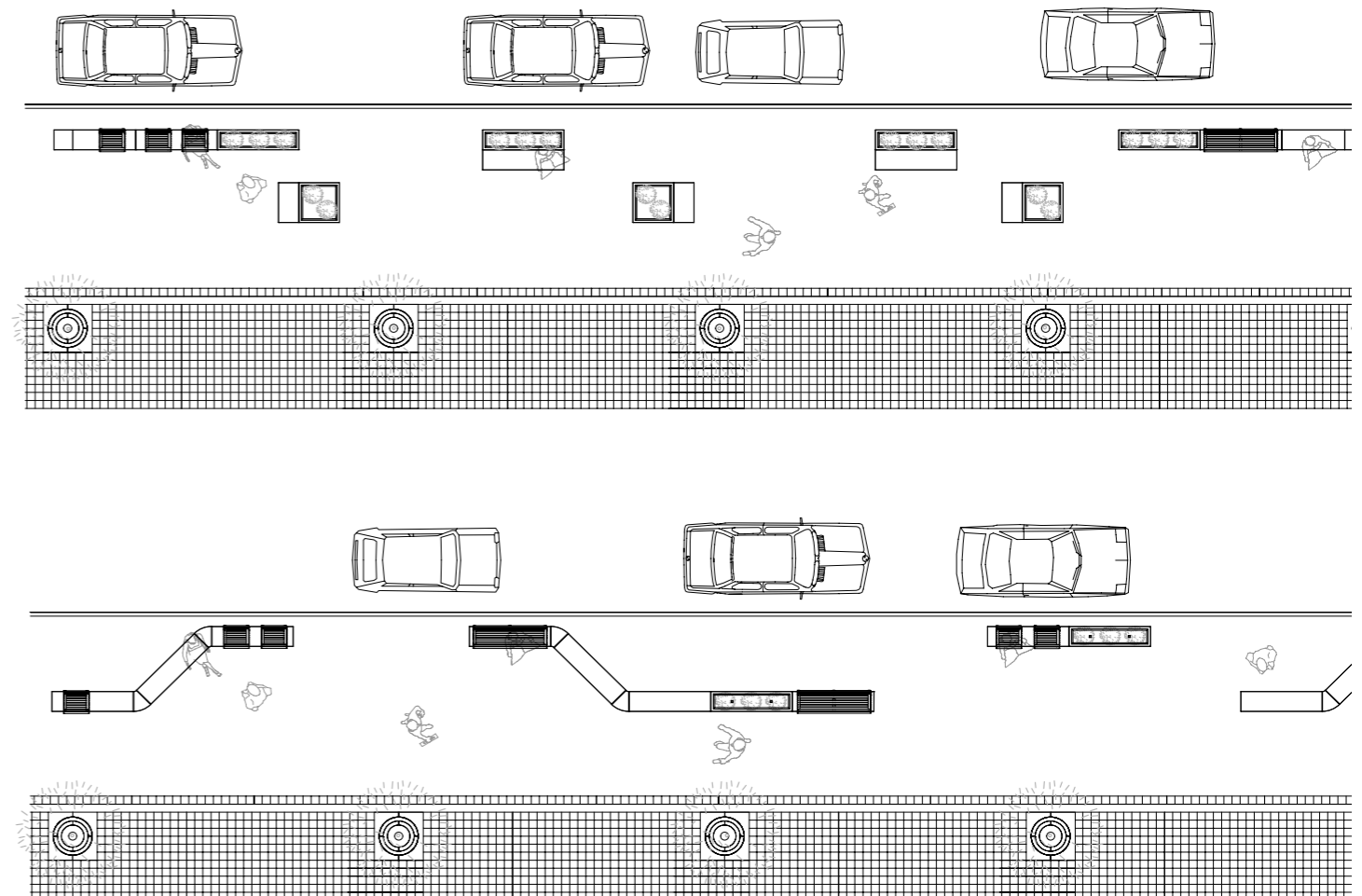


La selección

Presentamos una selección de aquellos elementos urbanos de hormigón de nuestro catálogo más adecuados para las necesidades de pacificación del espacio público.

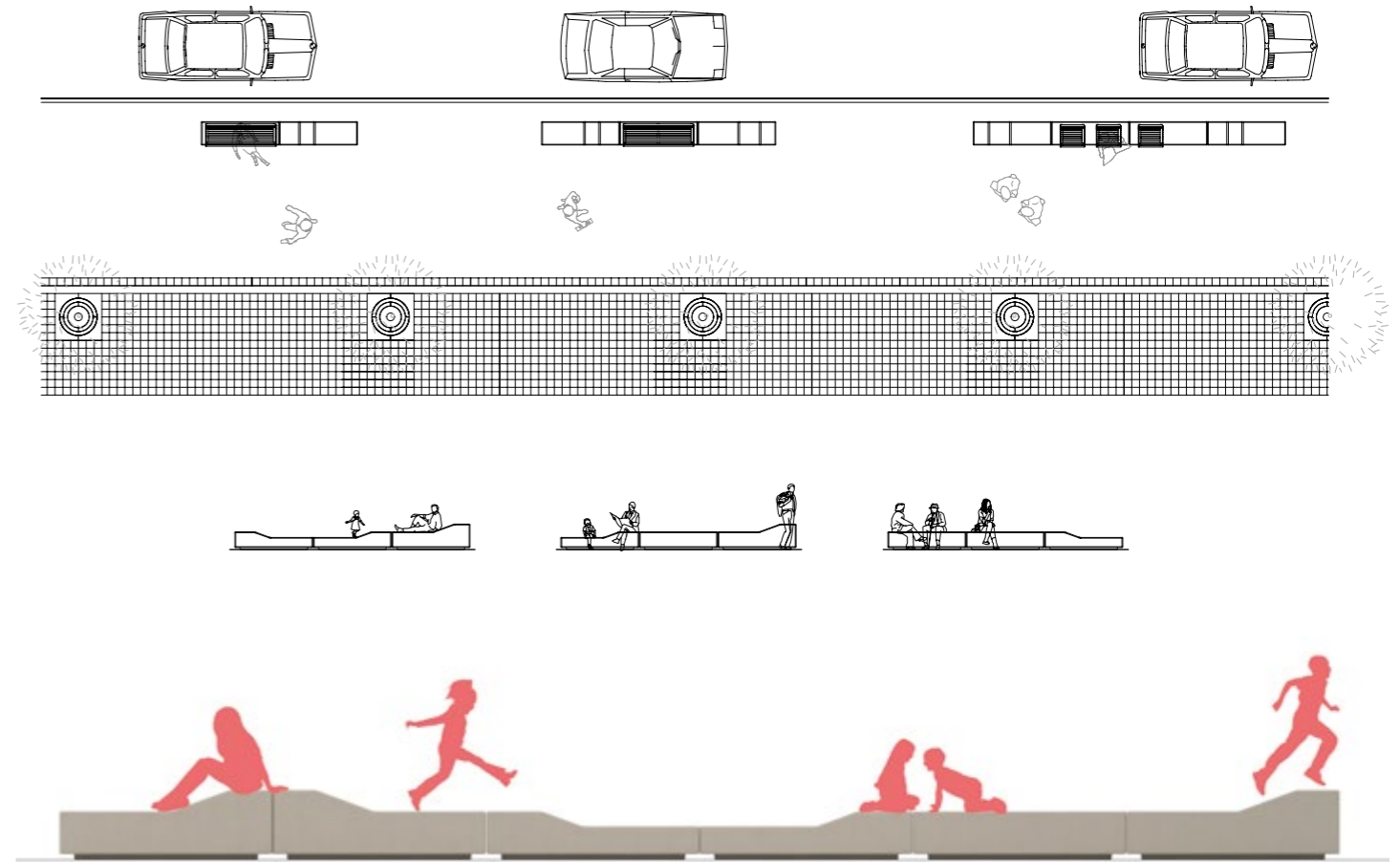
BOXLAND

Familia de bancas de formato paralelepípedo de hormigón modelado de aristas limpias que levita sobre su propia sombra. Con longitudes de 250, 200, 150, 100 y 50 cm se le añaden los modelos Nexus, Radius, Curve o Terminal que permiten ampliar su modularitat, haciendo composiciones de trazo libre para adaptarse fácilmente en el entorno urbano.



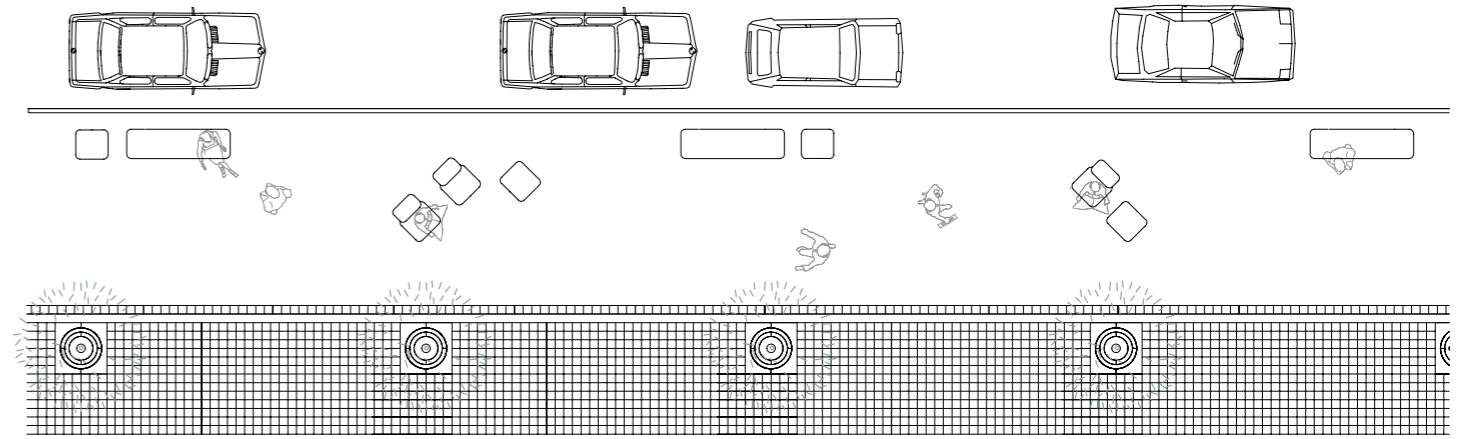
GARONNE

Garonne es un conjunto de tres modelos de bancas modulares; Garonne Bordeaux, Garonne Toulouse y Garonne Aran, con los cantos superiores redondeados metafórica consecuencia de la acción del río que ha erosionado sus aristas.



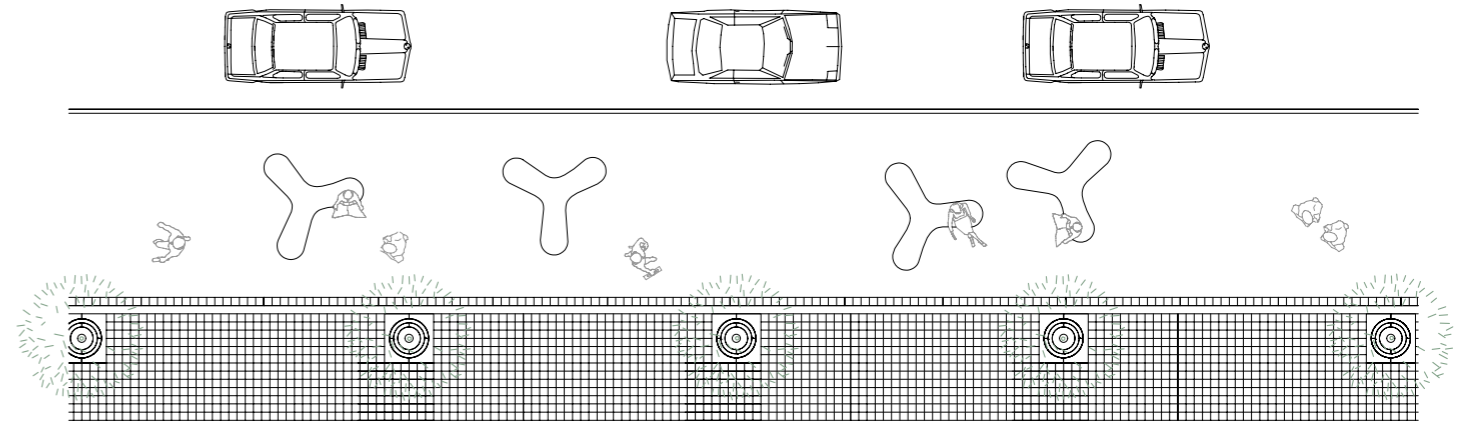
SIT

La colección Sit consta de dos dimensiones de roca-banca a las que se les puede agregar dos tamaños de roca-respaldo. Además de su gran atractivo visual que invita al descanso, su principal características se centra en la ergonomía de su diseño, que convierte estos elementos en confortables asientos urbanos.



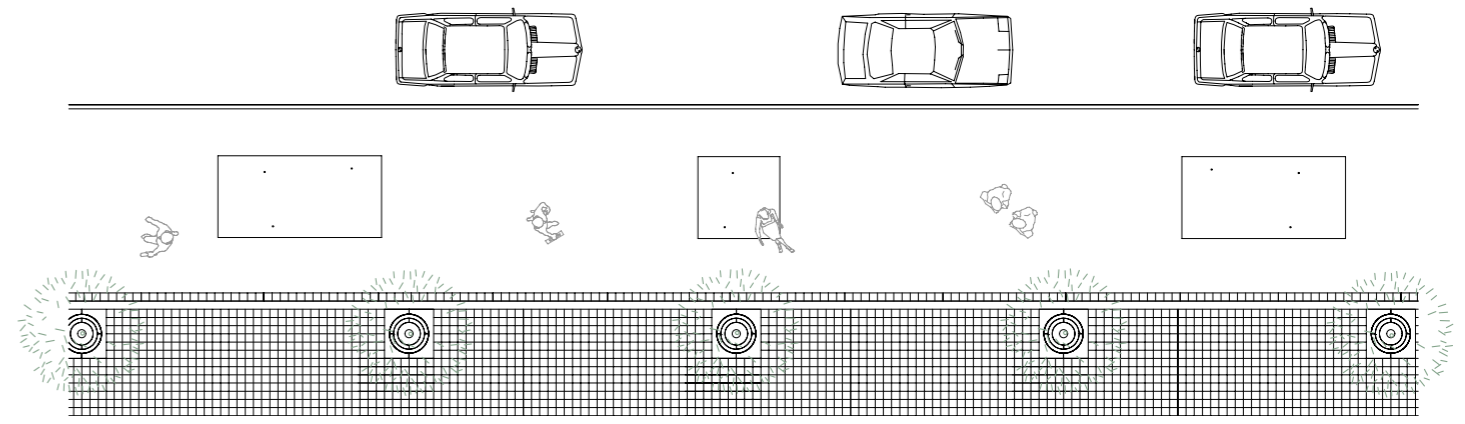
BOOMERANG

Boomerang es un asiento de hormigón coloreado que evoca a la naturaleza de un objeto lúdico de tres palas diseñado para volar y compartir. Pensado para integrarse en el espacio público, tanto como elemento aislado como en grupo.



LUNGO MARE

Lungo Mare fue concebido como hibridación de objeto y espacio natural, realizando el sueño de convertir las olas del mar y las dunas de la playa en un lugar de encuentro de sección ondulada y planta rectangular de 4 x 2 metros.

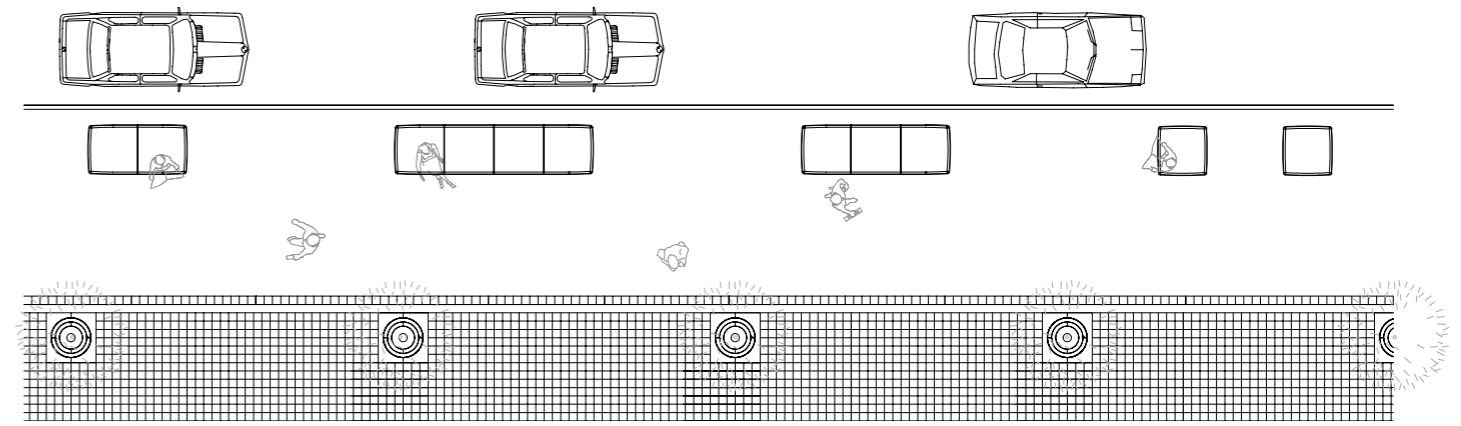




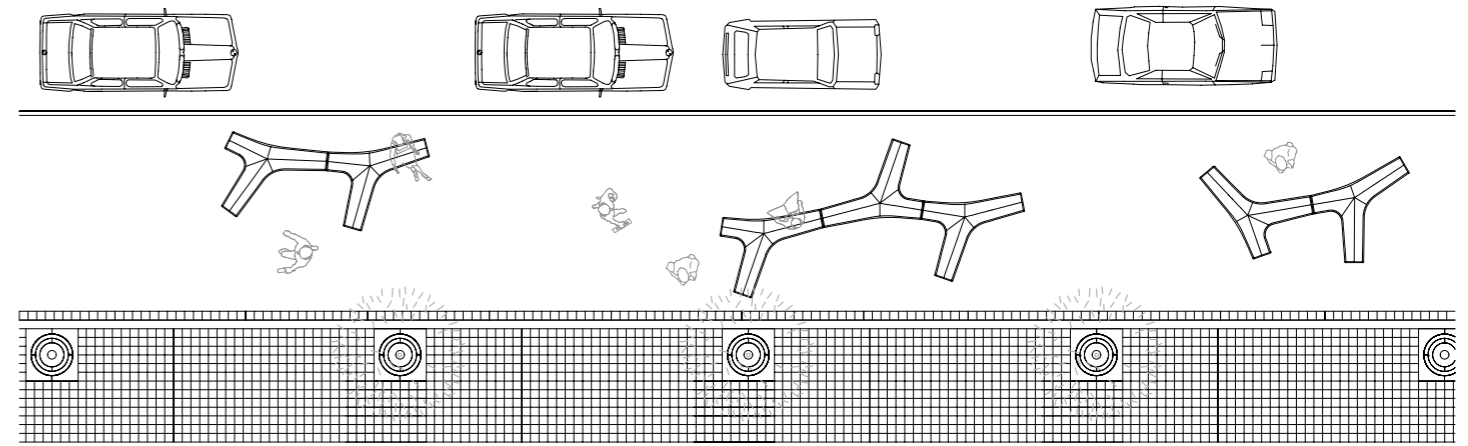
La relación urbana con el agua nunca ha sido fácil, multitud de proyectos de todo el mundo tratan de establecer un nuevo vínculo con la ciudad. Estos antiguos espacios portuarios constituyen uno de los territorios donde la transformación de la ciudad se ha mostrado con más intensidad en las últimas décadas. El proyecto de EMBT, dispone de una gran diversidad de espacios que permite a los habitantes de Hamburgo aprovechar el contacto con la vía fluvial, en el que las plataformas Lungo Mare promueven el juego y la relación social espontánea.

KUSHI

Kushi es un elemento urbano de hormigón de geometría cuadrada y aristas levemente redondeadas, diseñado como asiento múltiple y uso libre. Su agregación en línea se materializa en Kushi Line, mientras que Kushi Dot, de mayor tamaño y con un vacío interior donde el árbol crece, invita al paseante que se acerque y disfrute bajo la sombra.



TWIG



Twig es un sistema de bancas que sintetiza los conceptos de modularidad, fluidez, conexión e interactividad entre sus usuarios. Su forma de agregación orgánica a partir de un solo modelo de tres brazos permite crear “lugares de encuentro” en el paisaje ramificándose bajo la sombra de los árboles y a la vez sugerir nuevos usos, engarzando la frontera entre el espacio verde y pavimentado.

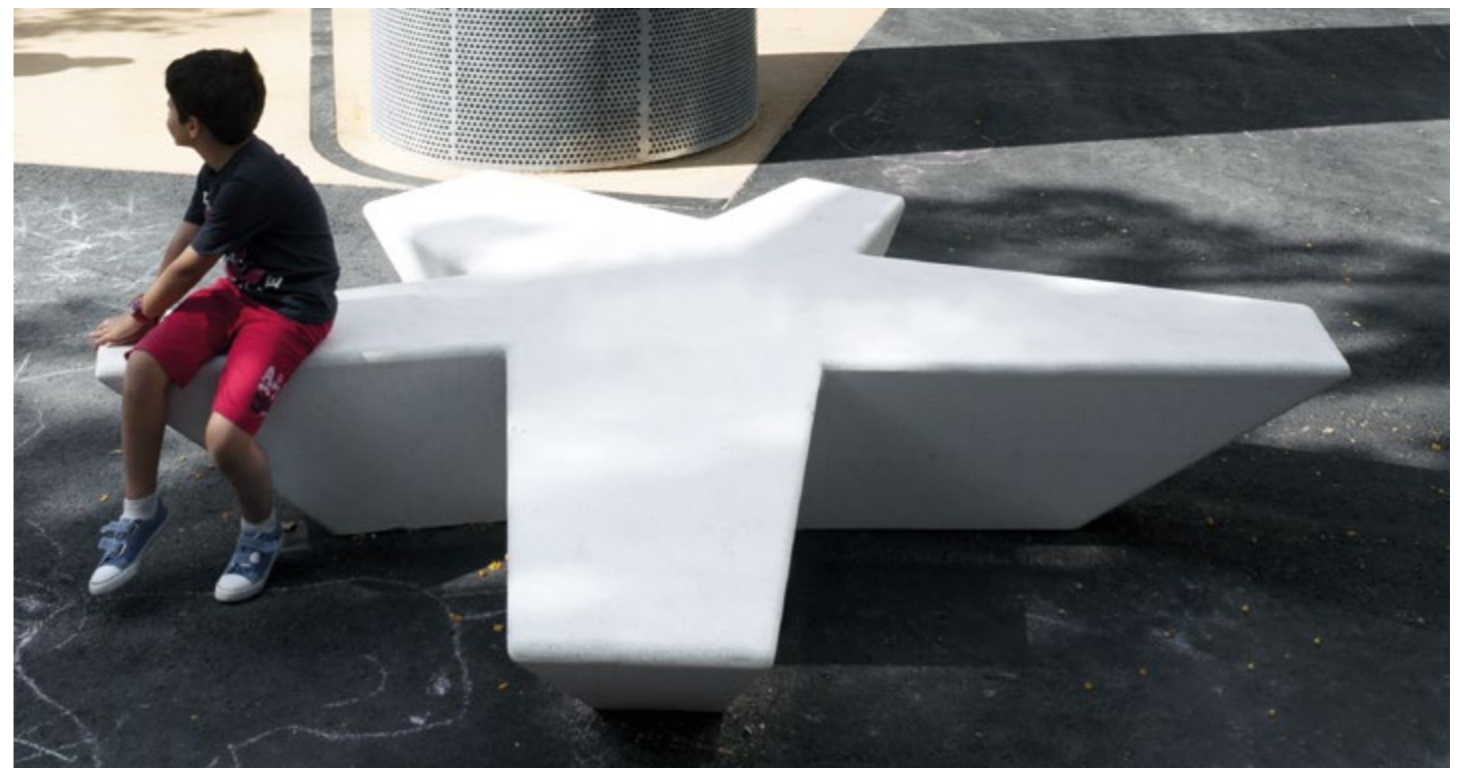
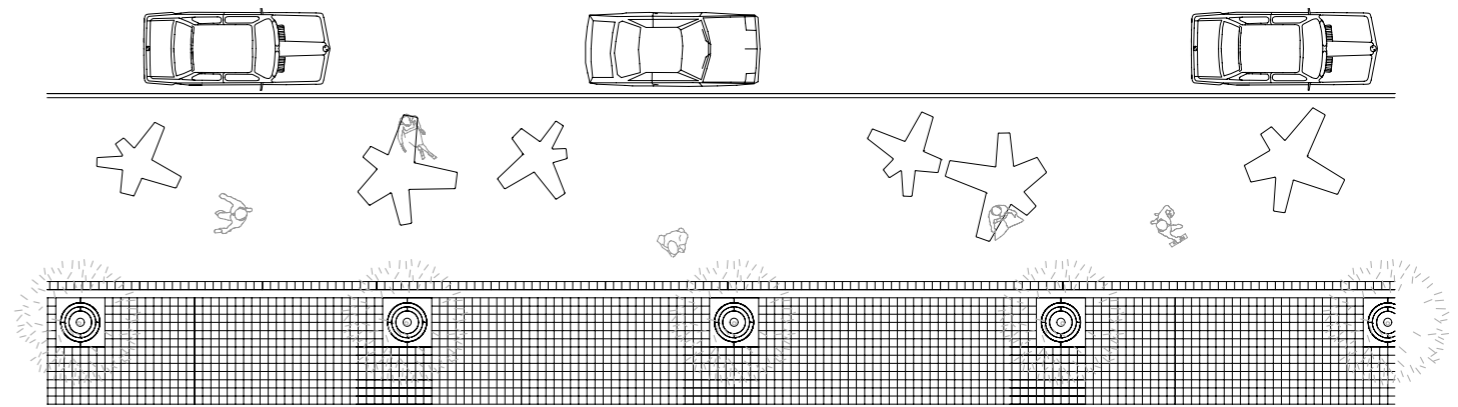




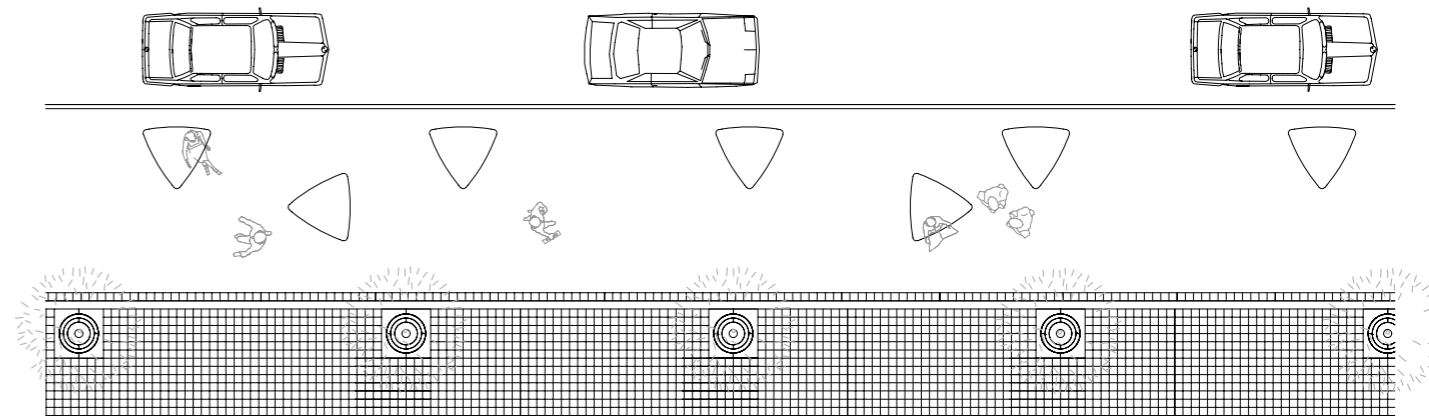
El patio de una escuela es donde las historias ocurren, espacios donde la imaginación infantil construye sus propios relatos. Por ese motivo es muy importante que el mobiliario sea flexible, interpretable y que fomente la interacción entre los niños. En esta escuela británica se forma una agregación de Twig que permite crear lugares de sociabilización y de encuentro en el paisaje.

FLOR

Flor es una banca de hormigón que se presenta en dos formatos y que se acopla a través de un sutil juego de similitudes y diferencias. El optimista diseño de esta pieza, biomórfico y radial, posibilita el uso flexible en parejas o individualmente, preservando la intimidad del usuario.



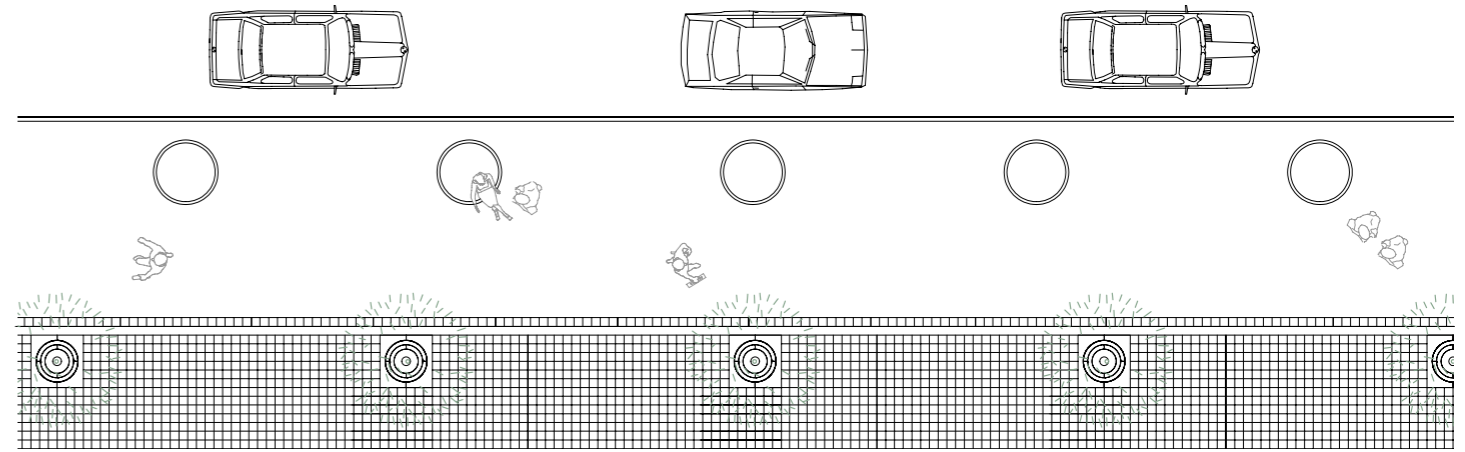
EXTASI



Extasi es un elemento urbano de hormigón de volumetría triangular y bordes redondeados para amueblar el espacio exterior con la calidez cercana de los espacios interiores.



BONNIE

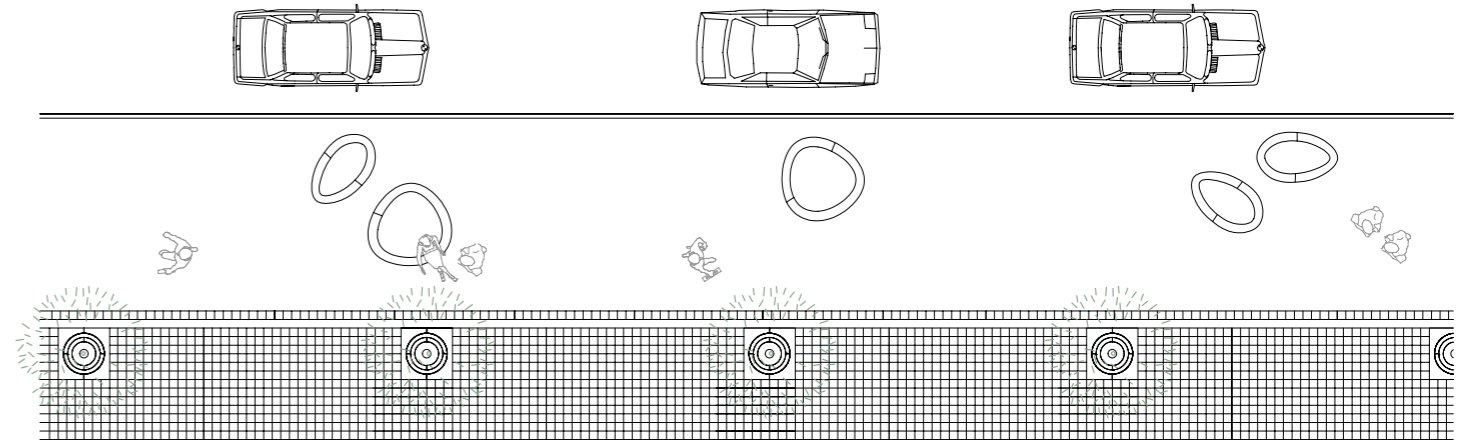


Banca comunitaria de hormigón, su formato circular de 150 cm de diámetro y aristas redondeadas resulta idóneo para amueblar el espacio urbano con la calidez próxima de los espacios interiores. Su diseño neutro genera orden en el espacio, punteando visuales que delimitan diferentes ámbitos.



PETRA

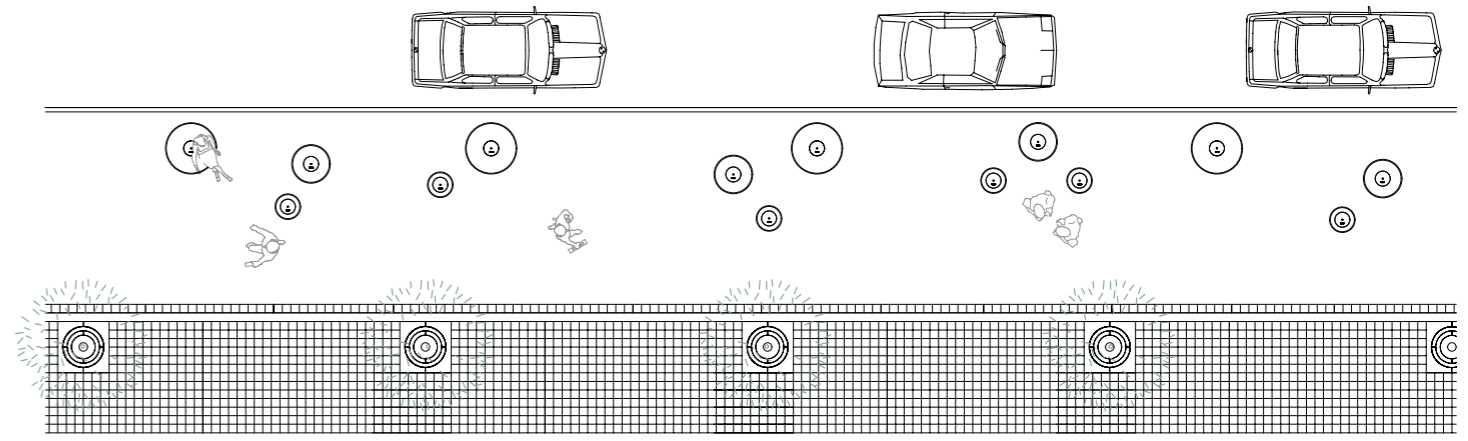
Elementos de hormigón que evocan a la naturaleza de una piedra erosionada por el agua del río. Diseñado para integrarse en el espacio público, tanto como elemento aislado como en grupo, invitando a la comunicación, al movimiento y al juego. Dos dimensiones de aspecto orgánico que combinadas entre ellas generan puntos de encuentro lúdico.





El modelo supermanzanas organiza la ciudad de tal manera que el peatón es quien tiene la prioridad real. Repensar la ciudad para hacer un espacio público más habitable, ganar espacio compartido, verde y seguro. La Superilla de Sant Antoni se extiende por las calles del entorno del mercado con una superficie de más de 26.000 m² de espacio público para el vecindario.

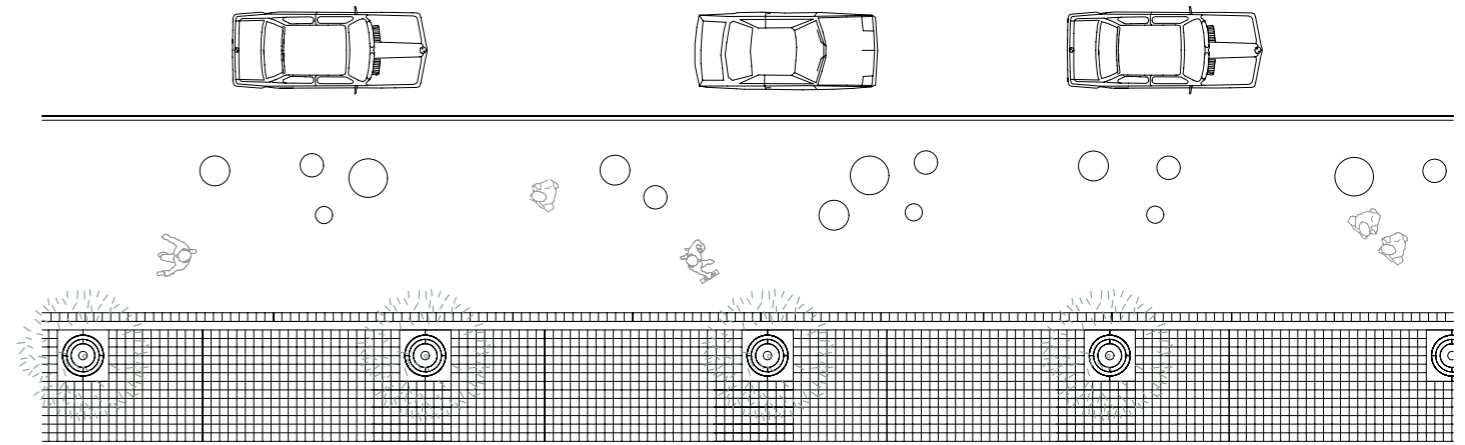
SOC



Los elementos urbanos Soc se utilizan como asientos, como límites y también como puntos de referencia en grupo generando lugares de reunión, o en línea, enfatizando recorridos. Funcionan a su vez como elementos aislados para significar lugares concretos.



BOLLARD



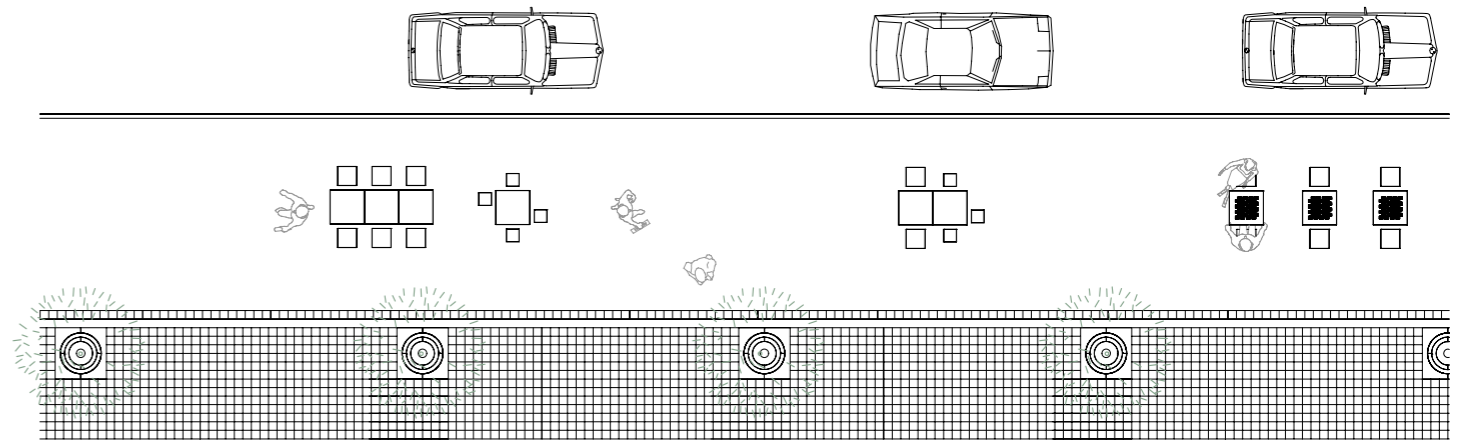
Bollard es una colección de esferas de hormigón que que organizan y delimitan el espacio público. Se presentan en cuatro diámetros diferentes de 40, 55, 70 y 90 cm, así como la media esfera de 90 cm de diámetro.





La plaza es el espacio público por excelencia, el lugar de encuentro en el que los ciudadanos de todas las edades se reúnen y debaten públicamente sobre sus inquietudes. En tejidos urbanos muy densos las plazas se convierten en los espacios predilectos de los más pequeños como lugar de diversión. Esta plaza de Gràcia es un gran espacio de juegos, un área infantil bajo los árboles y un pavimento que proyecta diferentes juegos tradicionales como la rayuela o el tres en raya, en la que se integran los Bollards de diferente diámetro o las bancas Flor con tableros de ajedrez.

PRAT

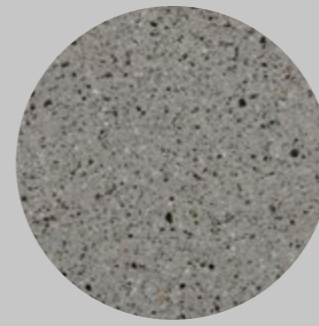


La mesa y taburete Prati son elementos modulares diseñados para funcionar tanto como instalación individual, como en diferentes agregaciones de gran versatilidad. La colección Prati Mini complementa el diseño original con los modelos de mesa y taburete de uso infantil la instalación del cual puede, igualmente, ir aislada o adosada al modelo para adultos.

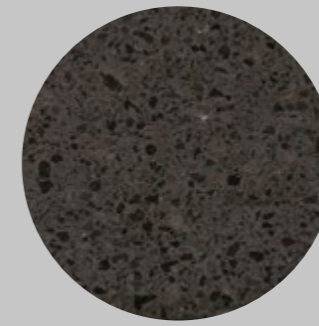


Materiales

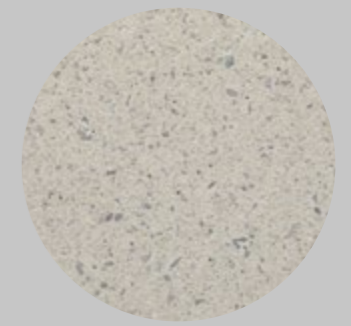
Agua, áridos y cemento. Con esta receta base fabricamos los productos llevando al límite las prestaciones tecnológicas del hormigón, e incorporando nuevas formulaciones más sostenibles.



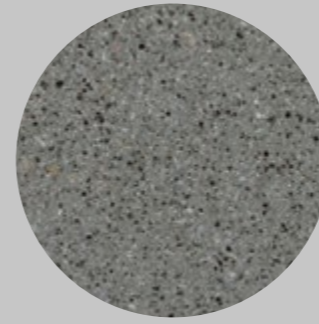
GR. Gris decapado



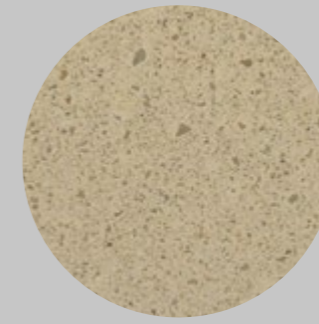
NG. Negro decapado



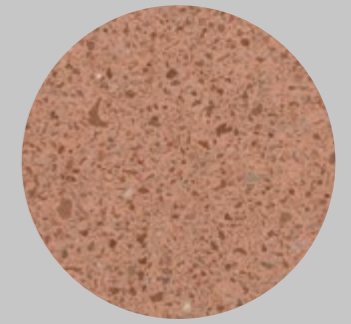
BL. Blanco decapado



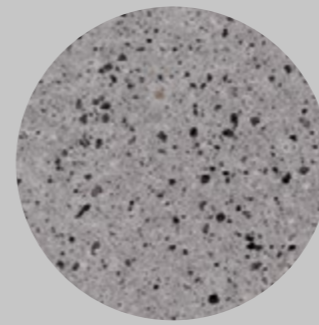
CA. Gris CA decapado



BG. Beige decapado



RA. Rojo decapado



EGR. Eco-Grey®



ENG. Eco-Black®

Índice de productos

En Urban Life diseñamos elementos que facilitan el descanso, el cuidado y el embellecimiento de las ciudades; los bancos, sillas, mesas, jardineras, fuentes y papeleras de Escofet, forman parte del imaginario colectivo.

1 Bancas



Box



Move



Sócrates



Longo



Zuera



Garonne



Godot



Sit



Comú



Hydra



Portic



Barana



Abril



Mayo



Prima



Brisa



Marina



Stone



Grasshopper



Mom

3 Comunitarios



Banda Doblada

Canet

Bancalosa

Levit



Soc

Extasi

Bonnie

Petra

2 Bancos



Zuera

Junio

Bilbao

Banco-U



Puff

Kushi

Kushi Dot

Flor



Tram

Equal

Bis

Vilnius



Boomerang

So-ffa

Mayo Circular

Islero



Satellite

Slope

Lungo Mare



Vilnius Duplo

Concret

Bruno

Kelly

4 Refugios



Domus



Binocular

5 Modulares



Boxland



Comú



Serp



Serp Comfort



Milenio



Twig



Villette



Hebi



Modular



Naguisa

6 Sillas y tumbonas



Nigra



Sillarga/Sicurta



Sol



Rio

7 Mesas y asientos



Prat



Prat Mini



Prima



Marina



Odos



Grasshopper



Concrete



Nantes

8 Bancos de madera y metal



Montseny



Tao



Kiwi



Nomo



Mook



Loop



Tramet



Alpine



Sumo



Band



Bagdad Café



Rest



Universe



Kanji



Longo

9 Mesas y asientos de madera y metal

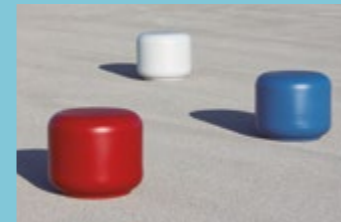


Tramet Mesa



Band Mesa

10 Air Collection



Stul



Sit Air



Extasi Air



Starfish



Twig Air

11 Jardineras



Test-e



Box Planter



Move



Icaria



Hidrojardinera



Net Planter



Bilbao



Highfive



Cónica



Catherine



Jules et Jim



Lena



Esfera



Binaria

12 Islas verdes



Box



Comú



Serp



Mirador



Modular



Niu



Niu Oval



Crown



Otto

13 Jardineras de madera y metal



Band



Lineal



Dama



Urbe

14 Alcorques



Carmel



Yarg



Icaria

15 Fuentes



Rural



Carmel



Play



Tana

16 Papeleras



Pedreta



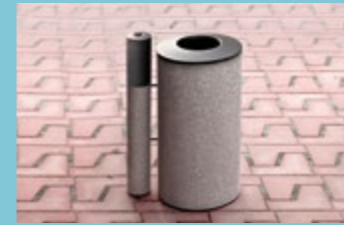
Pedra Negra



Paper-ina



Net



Laurel&Hardy



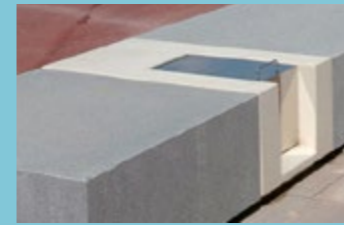
Roc



Urbana



Sócrates



Longo



Morella Bin



Boulevard



Gruss



Paperegéna



Buzz

17 Movilidad



Plataforma Bus Vado



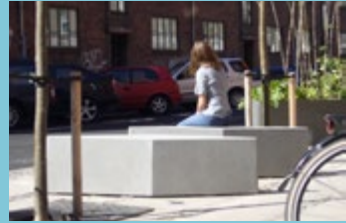
Push



Goutte



Juanola



Cilindrico



Bollard



Km0



Monolito



Como



Sagrera



Raval



Bici-n



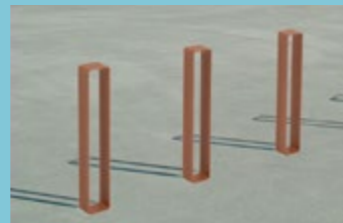
Bicipoda



Tente



Band



Luco Mojón



18 Luminarias y balizas



Wide



Bali



Orbit



Ful



Kanya



Inter



Lola



Cream



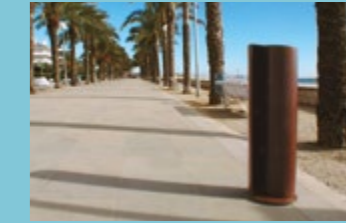
Prisma



Mota



Quake



Morella

20 Pavimentos



Moderna



Parallel



Terrazzo



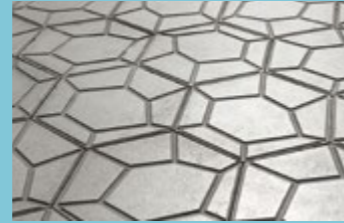
Exa



Trébol



Gaudi



Poblenou



Aborigen



Diagonal



Palma



Huella



Checkerblock



Redes

