

We love the city: Lively city

# Éléments urbains en béton

**Escofet®**

- 1 La ville change
- 2 Le béton dans la ville
- 3 Caractéristiques et valeurs
- 4 Avantages et utilisations
- 5 La sélection
  - Boxland*
  - Garonne*
  - Sit*
  - Boomerang*
  - Lungo Mare*
  - Kushi*
  - Twig*
  - Flor*
  - Extasi*
  - Bonnie*
  - Petra*
  - Soc*
  - Bollard*
  - Prat*
- 6 Matériaux
- 7 Index des produits

We love the city: Lively city

# Éléments urbains en béton

**Escofet**<sup>®</sup>



# La ville change

Le nouveau modèle urbanistique qui s'établit actuellement dans les villes permet d'élargir et d'oxygéner l'espace au bénéfice des piétons, l'objectif à terme étant d'éradiquer l'automobile. Concevoir de nouveaux schémas de mobilité, repenser et humaniser la ville implique de nouvelles propositions d'intervention dans l'espace, plus souples, paysagères, esthétiques, avec des solutions modulaires... Et en fin de compte plus pratiques et durables.



# Le béton dans la ville

Le béton ou pierre artificielle est historiquement un des matériaux les plus présents dans la ville. On peut trouver des éléments urbains tels que trottoirs, revêtements, grilles d'arbres, bornes, bancs, tables, jardinières, corbeilles, fontaines, etc.

# Caractéristiques et valeurs

Le choix du béton pour l'espace public est une excellente option pour plusieurs raisons: durabilité, haute résistance pour un entretien minime, et flexibilité de fabrication, d'autant que ce matériau permet un large éventail de finitions, en texture comme en couleur, en masse ou en peinture.

## **Durabilité et résistance**

Les éléments moulés dans le béton ne réclament aucun entretien spécifique au long de leur vie utile, estimée supérieure à 30 ans.

## **Paysager**

Des éléments uniques pour l'espace urbain, avec pour objet d'habiller de personnaliser les nouveaux environnements de la ville.

## **Formes organiques**

La rondeur des formes et la sensation de confort qui émane du béton moulé confèrent aux produits une douceur visuelle et tactile.

## **Finitions et couleur**

La couleur est désormais une caractéristique de plus en plus nécessaire en termes de structuration de l'espace public, et l'urbanisme tactique ouvre la possibilité de s'en servir d'une manière plus libre et créative.

## **Installation rapide**

En raison de son poids considérable, on peut l'installer simplement posé sur le sol ou ancré à l'aide de fixations amovibles. Il est équipé d'un système qui en facilite le déchargement et l'installation, ainsi que le déplacement ultérieur.

## **Entretien facile**

Nettoyage au jet d'eau sous pression, suivi d'une couche du traitement hydrofuge protecteur de surface appliqué à l'origine.



# Avantages et utilisations

Le défi d'Escofet consiste à développer de nouveaux éléments urbains moulés en béton pour un urbanisme tactique et de pacification, parfaitement intégrés dans les projets visant à restituer l'espace public aux citoyens, en assurant leur fonction dissuasive et de protection du piéton.

## Urbanisme tactique

Des actions d'amélioration de l'environnement urbain à petite échelle et faible coût, des adaptations temporelles pour attribuer de nouveaux usages capables d'ouvrir la ville aux gens.

## Aires de pacification

Mesures d'amélioration des rues pour encourager les déplacements à pied, en vélo et en transports publics. Élargissement des trottoirs, davantage de pistes cyclables, plus d'espaces verts ou moins de voies pour les voitures particulières.

## Accès et cours d'école

Transformation d'environnements scolaires en endroits sans danger, avec des espaces d'attente et de jeu, et réduction des niveaux de contamination.

## Jeux pour enfants

Espaces de jeux dans des parcs, jardins et places, environnements pensés pour le divertissement et la sécurité des enfants, la promotion de la sociabilité, l'apprentissage et l'intégration.

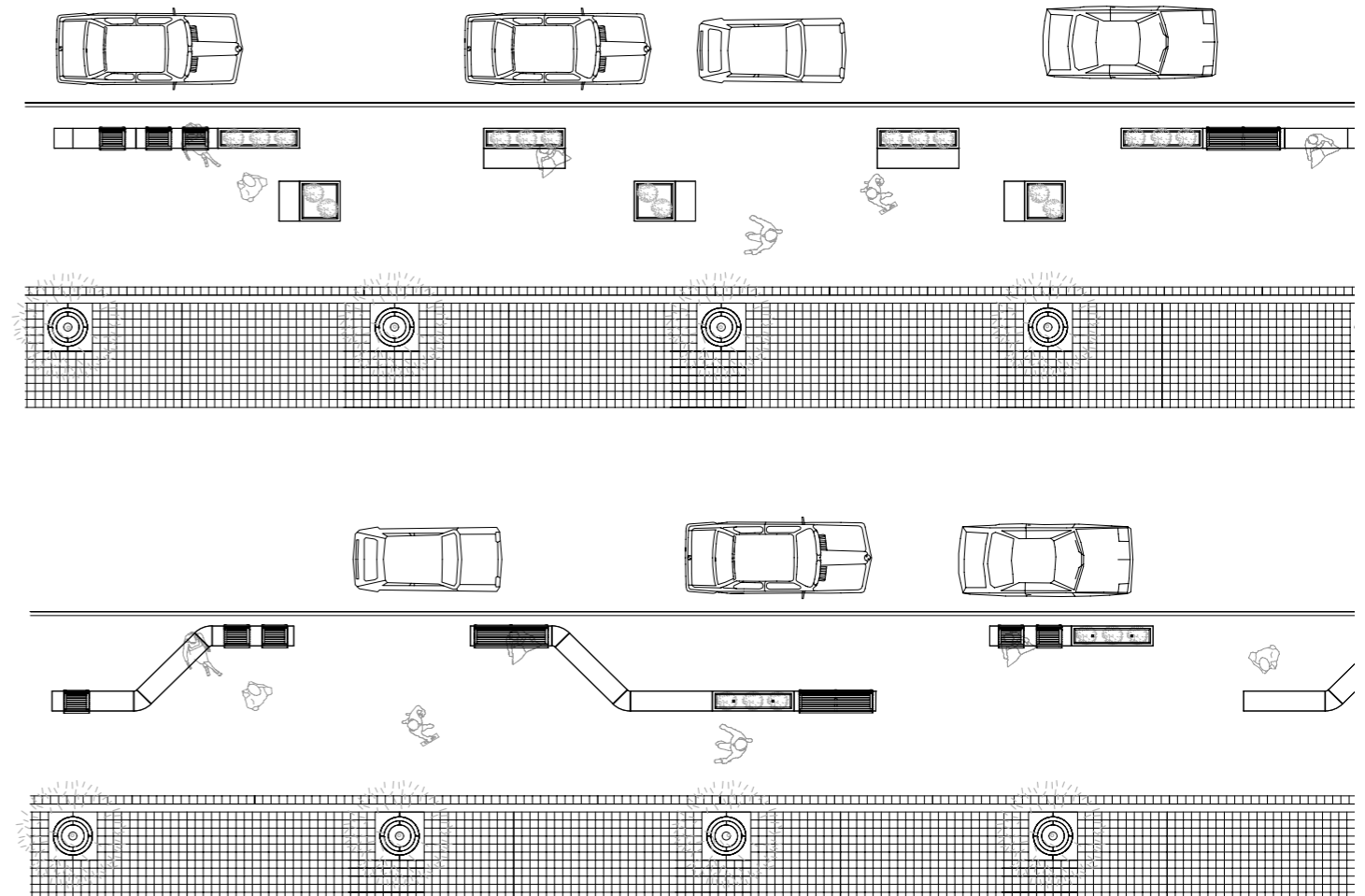


# La sélection

Dans le catalogue d'Escofet, nous avons sélectionné les éléments urbains en béton les plus adaptés aux besoins de l'urbanisme tactique et de pacification de l'espace public.

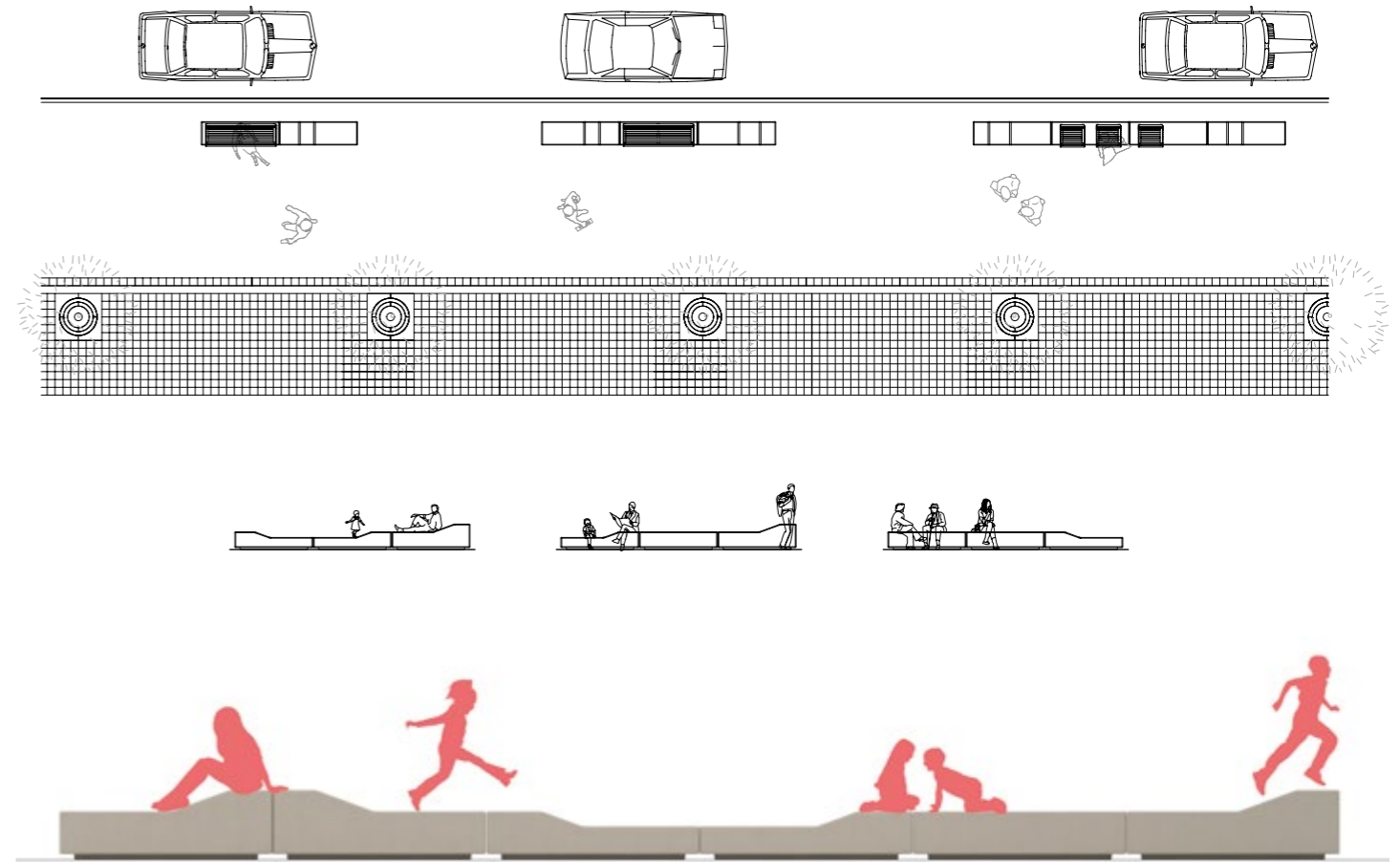
# BOXLAND

Box est un banc sans dossier qui exploite avec simplicité des concepts qu'annonçaient déjà d'autres produits Escofet. Un parallélépipède en béton moulé aux arêtes nettes qui lévite sur sa propre ombre. Les accessoires intégrés du siège en bois de teck ou du stratifié HPL, compatibles avec Box 200, apportent confort et couleur à la collection.



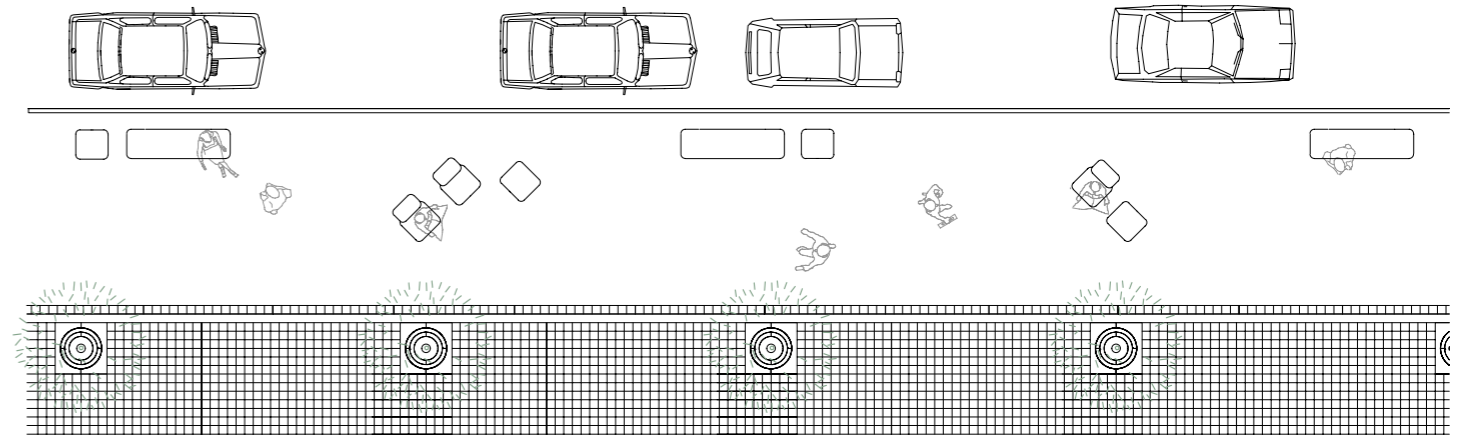
# GARONNE

Garonne est un ensemble de trois modèles de bancs sans dossier modulaires; Garonne Bordeaux, Garonne Toulouse et Garonne Aran, tous trois flanqués de chanfreins supérieurs arrondis, comme métaphore de l'action d'une rivière qui en aurait érodé les arêtes.



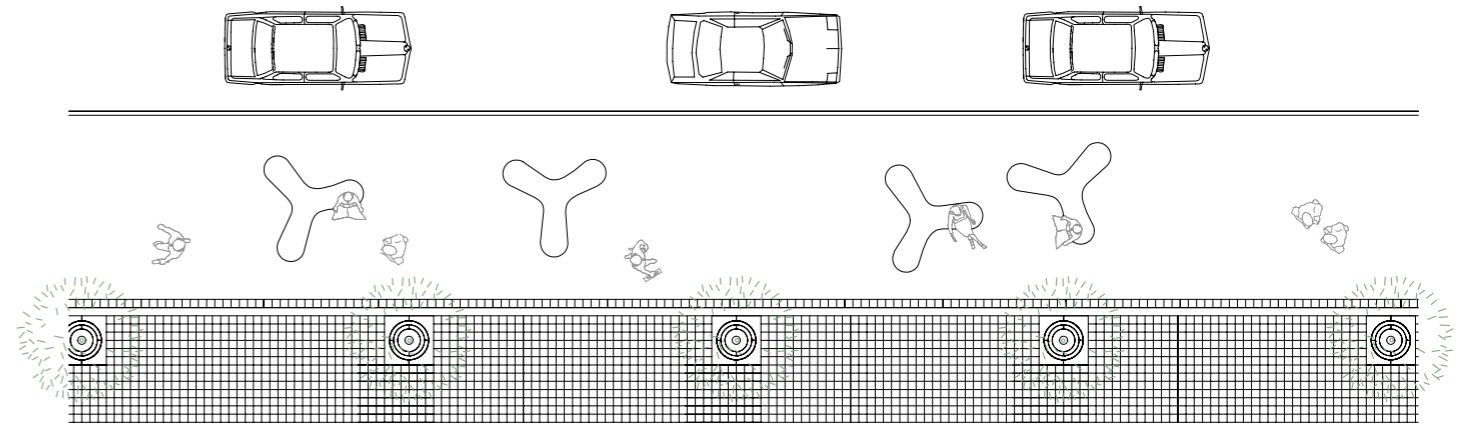
# SIT

La collection Sit se compose de deux dimensions de rocher-banquettes auxquels peuvent s'adjoindre deux dimensions de rocher-dossiers. Outre une très grande séduction visuelle invitant au repos, sa principale caractéristique est l'ergonomie de son design, qui fait de ces éléments de confortables sièges urbains.



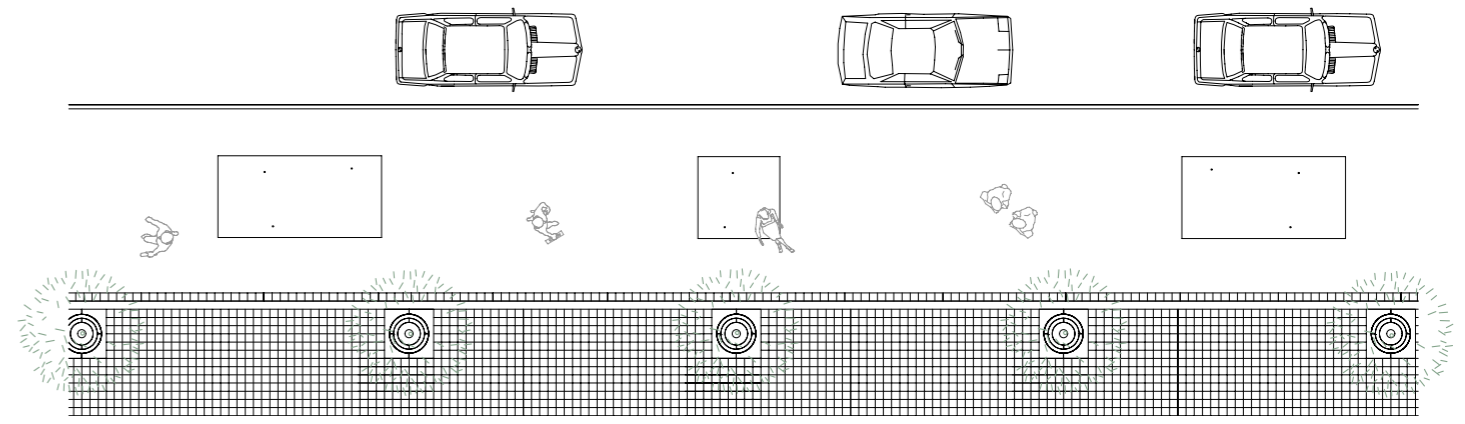
# BOOMERANG

Boomerang est un siège en béton coloré qui évoque la nature d'un objet ludique à trois pales, conçu pour voler et partager. Pensé pour se fondre dans l'espace public, isolément ou en groupe, il invite à la communication, au mouvement et au jeu.



# LUNGO MARE

Lungo Mare a été conçu comme un hybride d'objet et d'espace naturel, comme la réalisation d'un rêve : transformer les vagues de la mer et les dunes de la plage en un LIEU de rencontre de section ondulée et de plan rectangulaire (4 mètres sur 2).

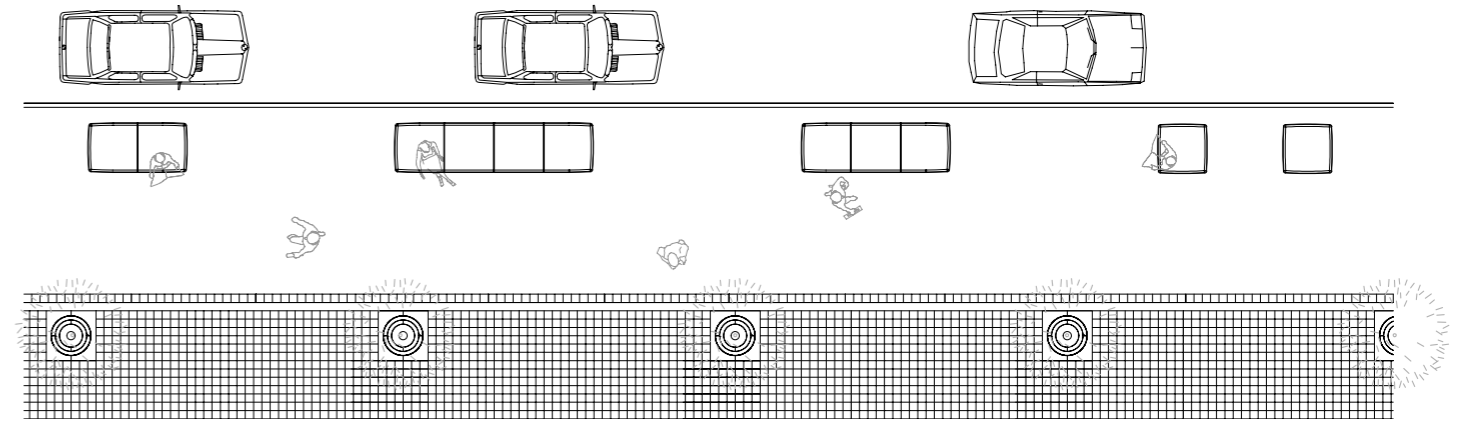




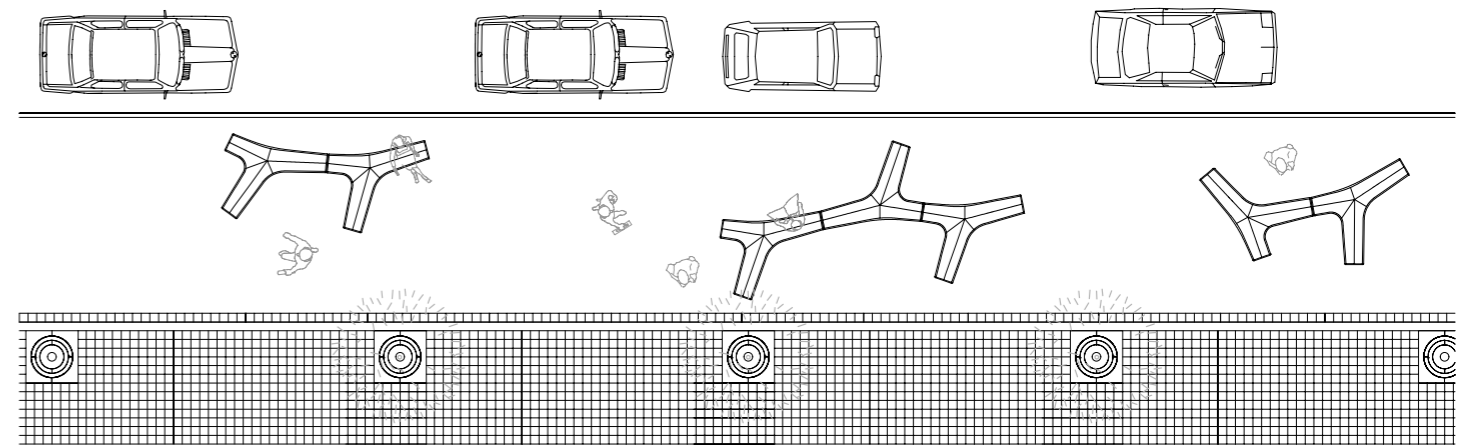
La relation urbaine avec l'eau n'a jamais été simple, des multitudes de projets dans le monde entier tentent d'établir un nouveau lien avec la ville. Ces anciens espaces portuaires constituent un des territoires où la transformation de la ville s'est imposée le plus intensément ces dernières décennies. Le projet d'EMBT dispose d'une grande diversité d'espaces permettant aux habitants de Hambourg de mettre à profit le contact avec la voie fluviale, où les plateformes Lun-go Mare favorisent le jeu et la relation sociale spontanée.

# KUSHI

**Kushi est un élément urbain en béton à la forme géométrique carrée, aux arêtes légèrement arrondies, créé comme siège multiple à l'usage libre. Son regroupement en ligne est matérialisé par Kushi Line, alors que Kushi Dot, d'une taille plus importante et avec un espace au milieu pouvant laisser pousser un arbre, invite le passant à s'approcher et à se reposer à l'ombre.**



# TWIG



Twig est un système de bancs sans dossier qui résume en lui les concepts de modularité, fluidité, connexion et interactivité entre ses utilisateurs. Son mode d'assemblage organique à partir d'un seul modèle à trois branches permet de créer dans le paysage des «lieux de rencontre» qui se ramifient à l'ombre des arbres, mais aussi de suggérer de nouvelles utilisations, en sertissant la frontière entre l'espace vert et le dallage.

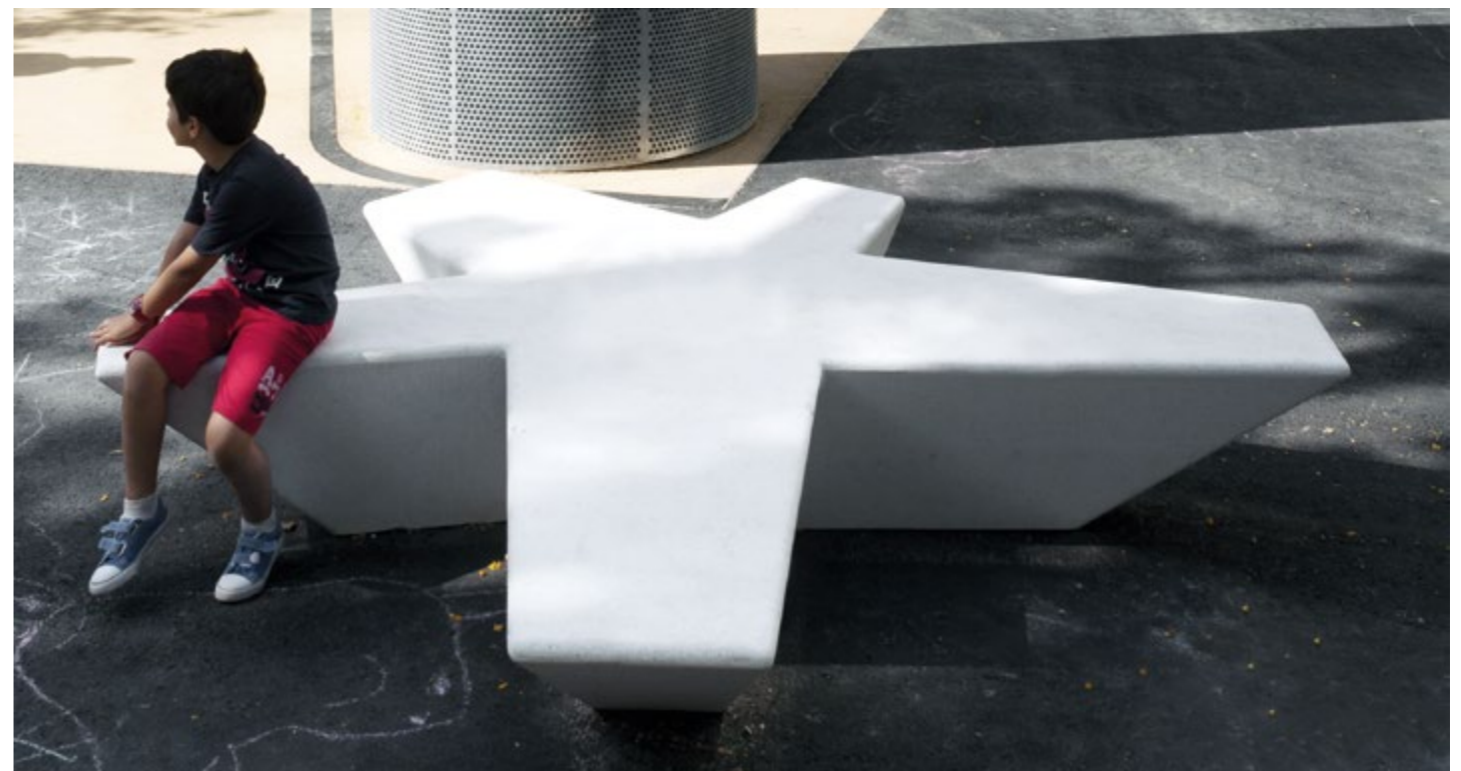
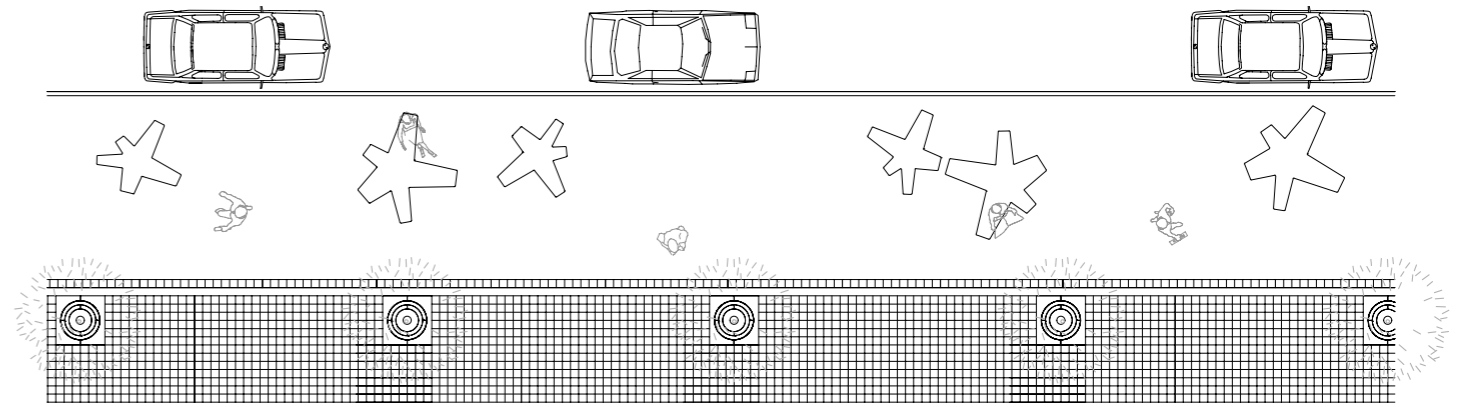




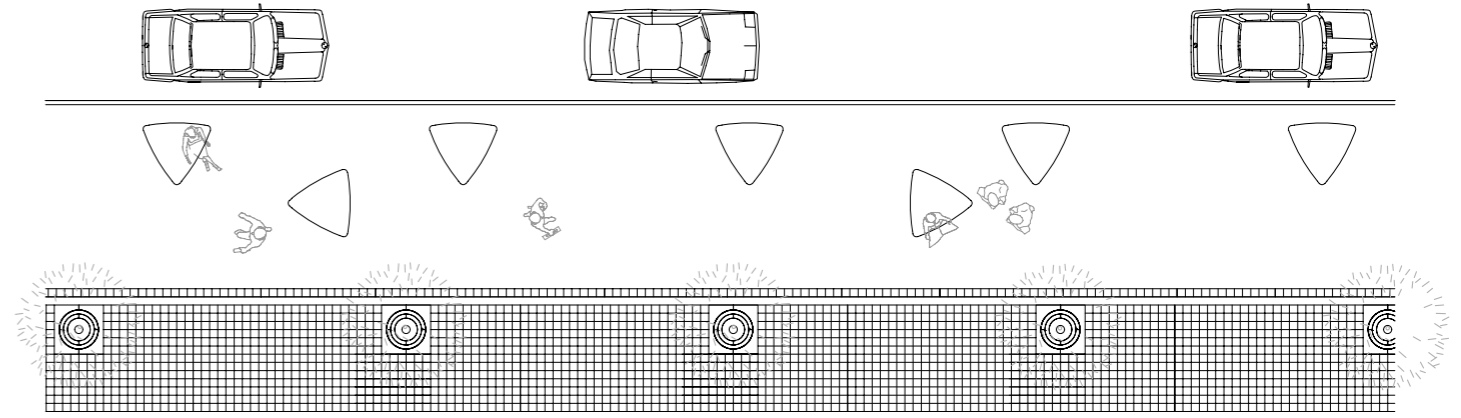
La cour de récréation d'une école est l'endroit où les histoires deviennent réalité, l'espace où l'imagination des enfants construit ses propres récits. Aussi est-ce très important que le mobilier soit flexible, qu'il puisse être interprété et qu'il incite les enfants à interagir. Dans cette école britannique, une agglomération de Twig permet de créer des lieux de sociabilité et de rencontre dans le paysage.

# FLOR

Flor est un banc de béton disponible en deux formats, qui s'assemblent au travers d'un jeu subtil de similitudes et de différences. Son design optimiste, biomorphe et radial permet de l'utiliser aussi bien combiné que seul, préservant ainsi l'intimité de l'utilisateur.



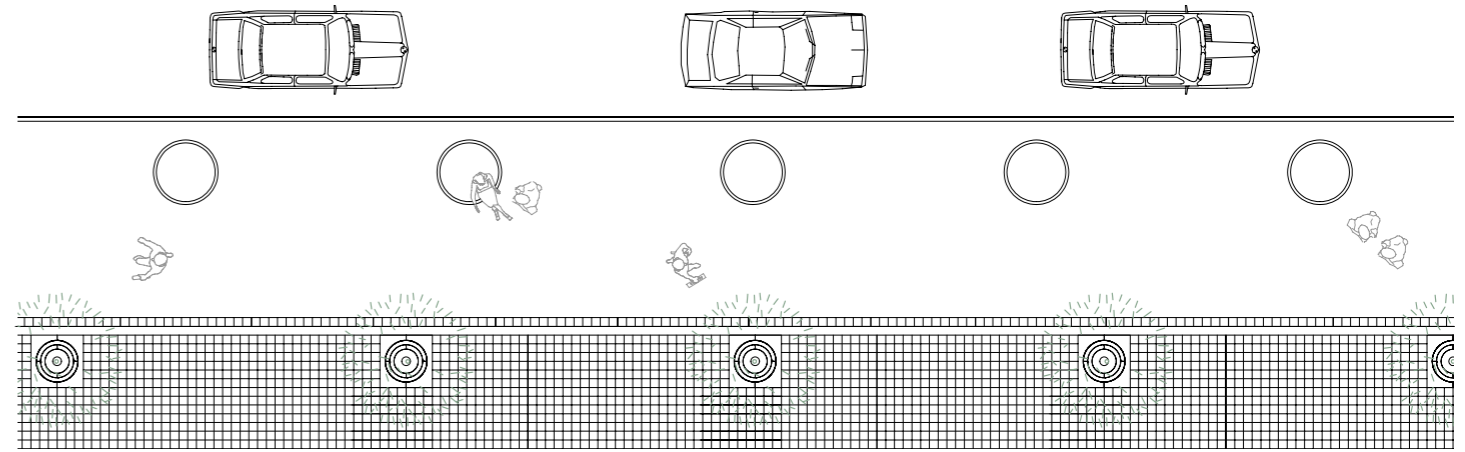
# EXTASI



Extasi est un élément urbain en béton au volume triangulaire et aux bords arrondis, pour meubler les espaces, créant un coin chaleureux autant que peuvent en avoir les espaces intérieurs.



# BONNIE

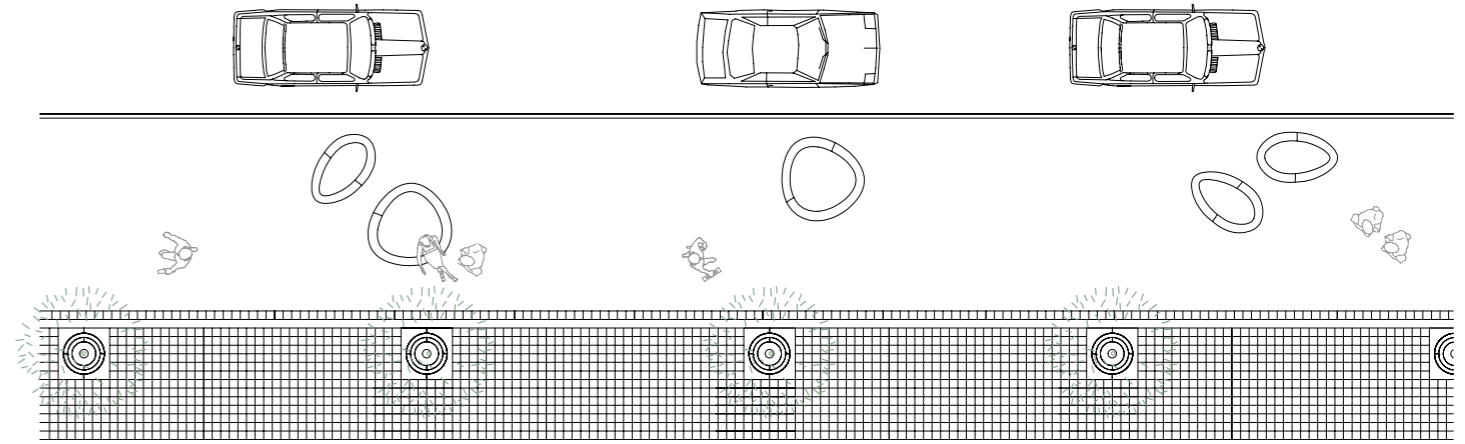


Banc sans dossier communautaire en béton. Sa forme circulaire de 150 cm de diamètre et ses arêtes arrondies sont idéales pour meubler l'espace urbain en y diffusant la chaleur et la proximité des espaces intérieurs. Son design neutre instaure un ordre dans l'espace, le ponctuant de visuels qui délimitent différents secteurs.



# PETRA

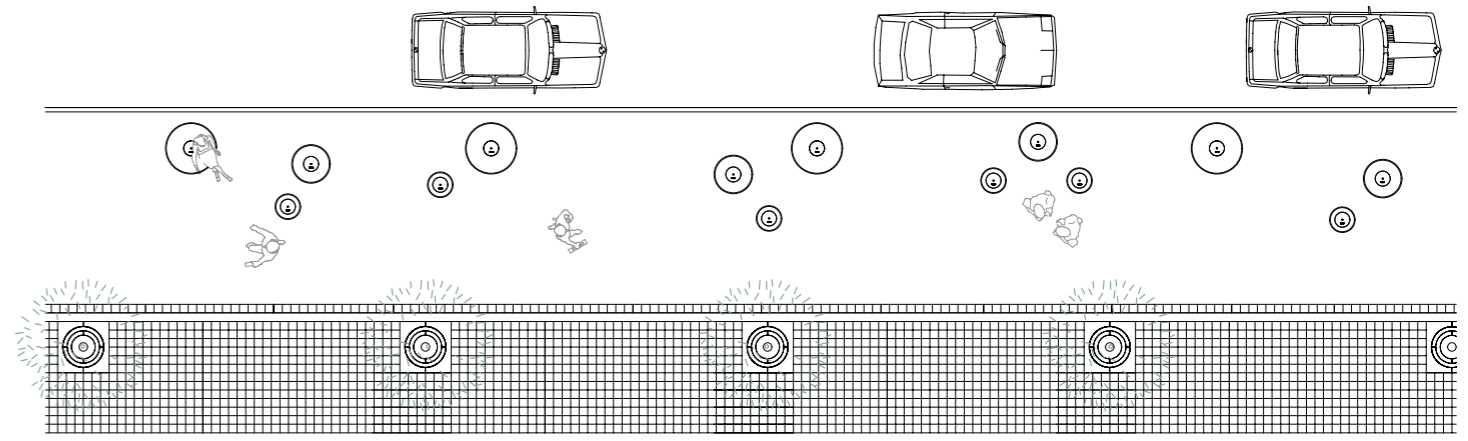
Des éléments en béton qui évoquent la nature d'une pierre érodée par l'eau de la rivière. Pensés pour se fondre dans l'espace public, individuel ou en groupe, en invitant à la communication, au mouvement et au jeu. Deux dimensions d'aspect organique qui, associées, forment des points de rencontre ludique.





Le modèle super-îlots organise la ville de manière à ce que le piéton ait réellement la priorité. Repenser la ville pour façonner un espace public plus habitable, gagner de l'espace partagé, vert et sûr. Le Super-îlot de Sant Antoni, qui comprend les rues entourant le marché du même nom, offre au voisinage une surface de plus de 26 000 m<sup>2</sup> d'espace public.

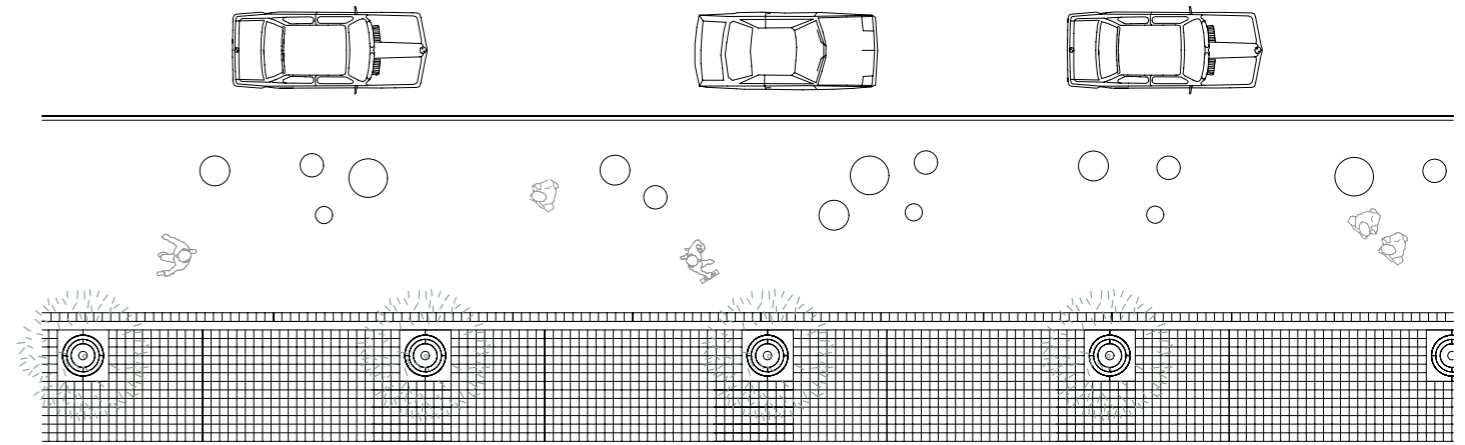
# SOC



Les éléments urbains Soc s'utilisent comme sièges, bornes mais aussi comme points de regroupement instaurant des lieux de rencontre. Placés en ligne ou bien seuls ils créent des parcours et permettent de signaler des espaces spécifiques.



# BOLLARD



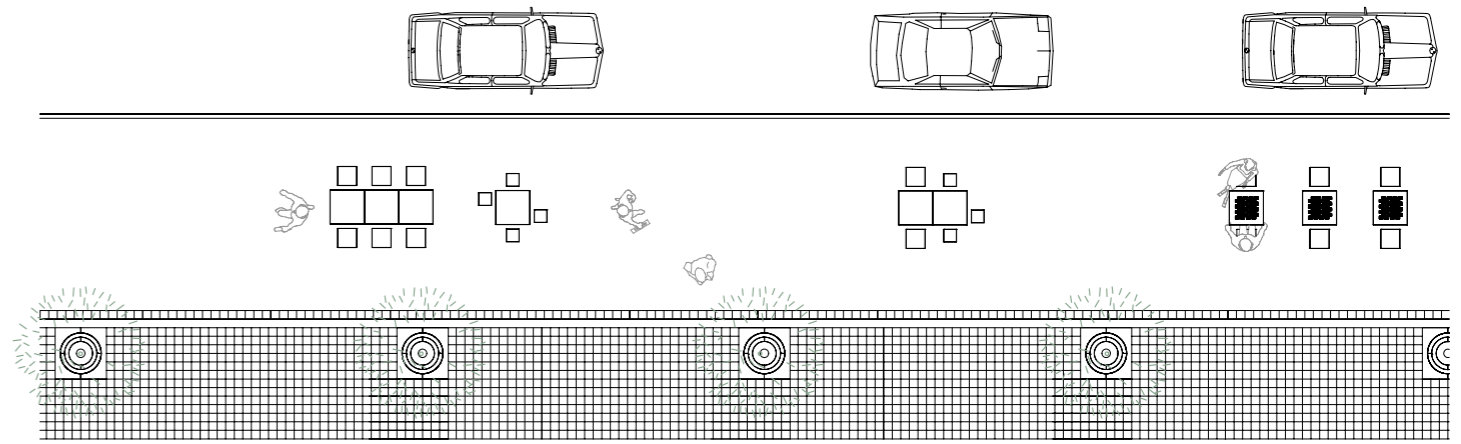
Bollard est une collection de sphères en béton qui organisent et délimitent l'espace public. Elles se présentent en quatre différents diamètres de 40, 55, 70 et 90 cm, mais aussi sous forme de demi-sphère de 90 cm de diamètre.





La place est l'espace public par excellence, le lieu de rencontre où les citoyens de tous âges se rassemblent et débattent en public de leurs préoccupations. Dans un tissu urbain très dense, les places deviennent l'espace de prédilection des enfants, l'endroit où l'on s'amuse. Cette place du quartier de Gràcia est un vaste espace de jeux, une aire pour enfants sous les arbres et un dallage ponctué de plusieurs jeux traditionnels, comme la marelle ou le morpion, auquel s'intègrent des Bollards de différents diamètres mais aussi les bancs sans dossier Flor et leurs échiquiers.

# PRAT



La table et le tabouret Prati sont des éléments modulaires conçus pour être installés individuellement. Ils permettent aussi différentes combinaisons et offrent d'innombrables possibilités d'assemblage et de versatilité. La collection Prati Mini complète le design original avec les modèles de table et tabouret pour enfants dont l'installation peut également être individuelle ou combinée avec le modèle adulte.

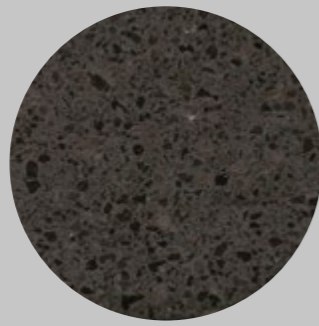


# Matériaux

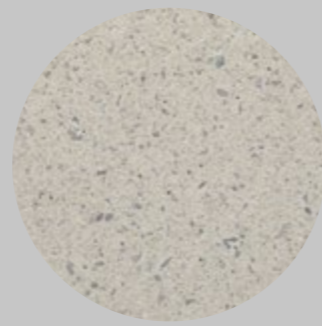
Avec cette recette de base nous fabriquons nos produits en poussant à leur limites les performances technologiques du béton et en incorporant de nouvelles formulations écologiques.



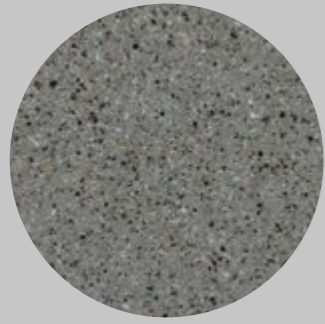
**GR. Gris décapé**



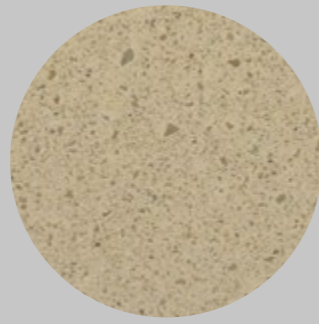
**NG. Noir décapé**



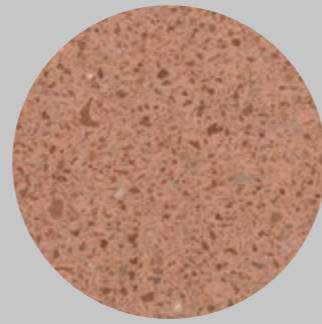
**BL. Blanc décapé**



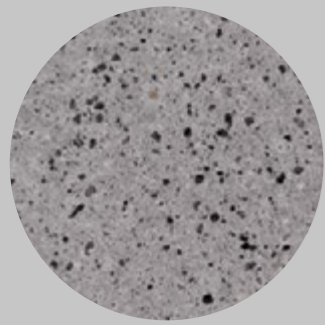
**CA. Gris CA décapé**



**BG. Beige décapé**



**RA. Rouge décapé**



**EGR. Eco-Grey®**



**ENG. Eco-Black®**

# Index des produits

Urban Life conçoit des éléments qui facilitent le repos, le soin et l'embellissement des villes: les bancs, chaises, tables, jardinières, fontaines et poubelles Escofet font partie de l'imaginaire collectif.

## 1 Bancs sans dossier



Box



Move



Sócrates



Longo



Zuera



Garonne



Godot



Sit



Comú



Hydra



Portic



Barana



Abril



Mayo



Prima



Brisa



Marina



Stone



Grasshopper



Mom



Banda Doblada

Canet

Bancalosa

Levit

## 2 Bancs



Zuera

Junio

Bilbao

Banco-U



Tram

Equal

Bis

Vilnius



Vilnius Duplo

Concret

Bruno

Kelly

## 3 Bancs communitaires



Soc

Extasi

Bonnie

Petra



Puff

Kushi

Kushi Dot

Flor



Boomerang

So-ffa

Mayo Circular

Islero



Satellite

Slope

Lungo Mare

## 4 Refuge



Domus



Binocular

## 5 Modulaires



Boxland



Comú



Serp



Serp Comfort



Milenio



Twig



Villette



Hebi



Modular



Naguisa

## 6 Chaises & longues



Nigra



Sillarga/Sicurta



Sol



Rio

## 7 Tables & sièges



Prat



Prat Mini



Prima



Marina



Odos



Grasshopper



Concrete



Nantes

## 8 Bois et métal bancs



Montseny



Tao



Kiwi



Nomo



Mook



Loop



Tramet



Alpine



Sumo



Band



Bagdad Café



Rest



Universe



Kanji



Longo

## 9 Bois et métal tables & sièges

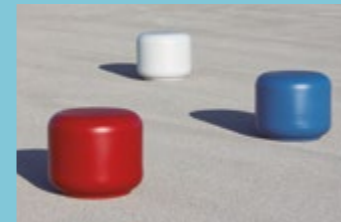


Tramet Mesa



Band Mesa

## 10 Air Collection



Stul



Sit Air



Extasi Air



Starfish



Twig Air

## 11 Jardinières



Test-e



Box Planter



Move



Icaria



Hidrojardinera



Net Planter



Bilbao



Highfive



Cónica



Catherine



Jules et Jim



Lena



Esfera



Binaria

## 12 Îlots verts



Box



Comú



Serp



Mirador



Modular



Niu



Niu Oval



Crown



Otto

## 13 Bois et métal jardinières



Band



Lineal



Dama



Urbe

## 14 Entourages d'arbres



Carmel



Yarg



Icaria

## 15 Fontaines



Rural



Carmel



Play



Tana

## 16 Poubelles



Pedreta



Pedra Negra



Paper-ina



Net



Laurel&Hardy



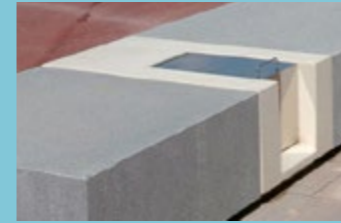
Roc



Urbana



Sócrates



Longo



Morella Bin



Boulevard



Gruss



Paperegéna



Buzz

## 17 Mobilité

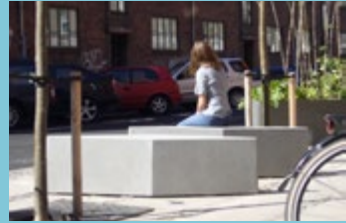


Plataforma Bus

Vado

Push

Goutte



Juanola

Cilindrico

Bollard

Km0

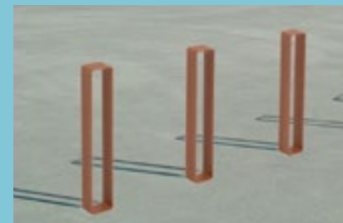


Monolito

Como

Sagrera

Raval



Bici-n

Bicipoda

Tente

Band



Luco Mojón

## 18 Luminaires & fanals



Wide

Bali

Orbit

Ful

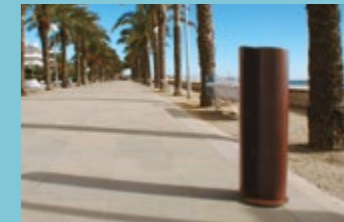


Kanya

Inter

Lola

Cream



Prisma

Mota

Quake

Morella

## 20 Dallage



Moderna



Parallel



Terrazzo



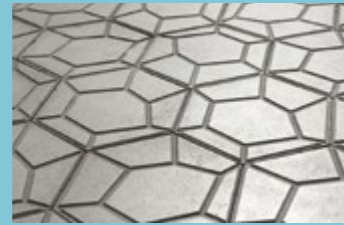
Exa



Trébol



Gaudi



Poblenou



Aborigen



Diagonal



Palma



Huella



Checkerblock



Redes

