





DIGITAL es una solución de mobiliario urbano concebida para incorporar palabras, números y símbolos en la configuración del espacio público. Basada en un sistema modular de hormigón, permite crear composiciones flexibles que actúan como elementos de orientación, comunicación e identidad, integrándose de forma natural en proyectos urbanos, paisajísticos y arquitectónicos.

Hormigón |  100 cm/máx. |  342 kg |  2

 Update 16.06.2026



## ORIGEN

El espacio público no solo se habita, también se interpreta. DIGITAL surge de la voluntad de integrar el lenguaje en la arquitectura y el mobiliario urbano, permitiendo que palabras, números y símbolos formen parte de la experiencia del lugar y contribuyan a construir identidad, orientación y significado.

## DISEÑO

DIGITAL parte de la geometría universal del módulo de 7 segmentos, reinterpretada como elemento de mobiliario urbano. La combinación de sus piezas permite configurar números, letras y símbolos capaces de adaptarse a distintos contextos espaciales y programas de uso. Su carácter modular favorece la creación de hitos urbanos, sistemas de orientación e intervenciones con identidad propia, integrados de forma natural en proyectos urbanos y paisajísticos.

## MATERIAL

Hormigón moldeado con acabado decapado, disponible con opción de árido reciclado. Los modelos fabricados en color gris pueden incorporar la tecnología Eco-Grey®, basada en la utilización de áridos procedentes del reciclado de hormigón.

## INSTALACIÓN

La instalación se realiza mediante sistemas convencionales de elevación y manipulación. Todos los módulos se anclan al pavimento mediante dos tornillos roscados fijados a casquillos integrados en la base de la pieza, asegurando su correcta estabilidad y posicionamiento.



# DIGITAL



# 1.Digital

## Digital

**Dimensiones** 100 x 38 x 45 cm

**Peso** 342 kg

### 1.1 Características generales

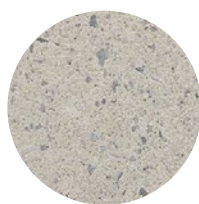
**Material** Hormigón  
Hormigón reciclado **Colocación** Anclado con tornillos

**Acabado** Decapado

#### Colores



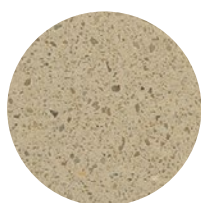
**GR. Gris**



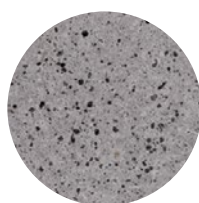
**BL. Blanco**



**CA. Gris CA**



**BG. Beige**



**EGR. Eco-Grey®**

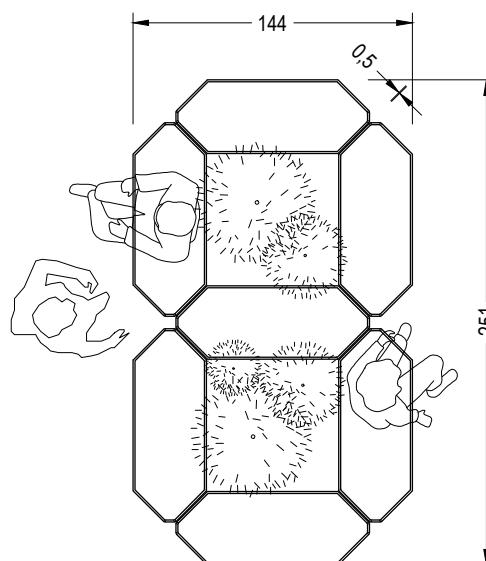
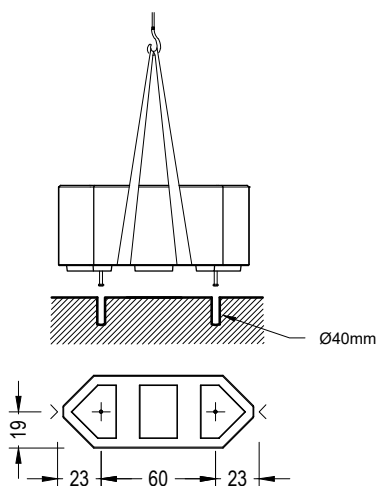
### 1.2 Sistema de colocación

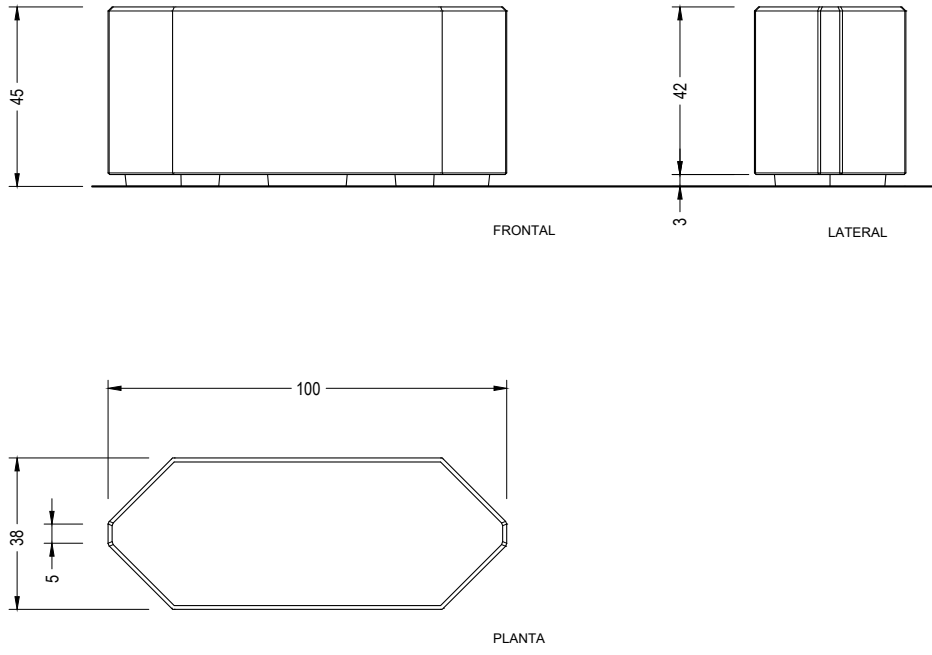
#### Elevación

P= 342 kg

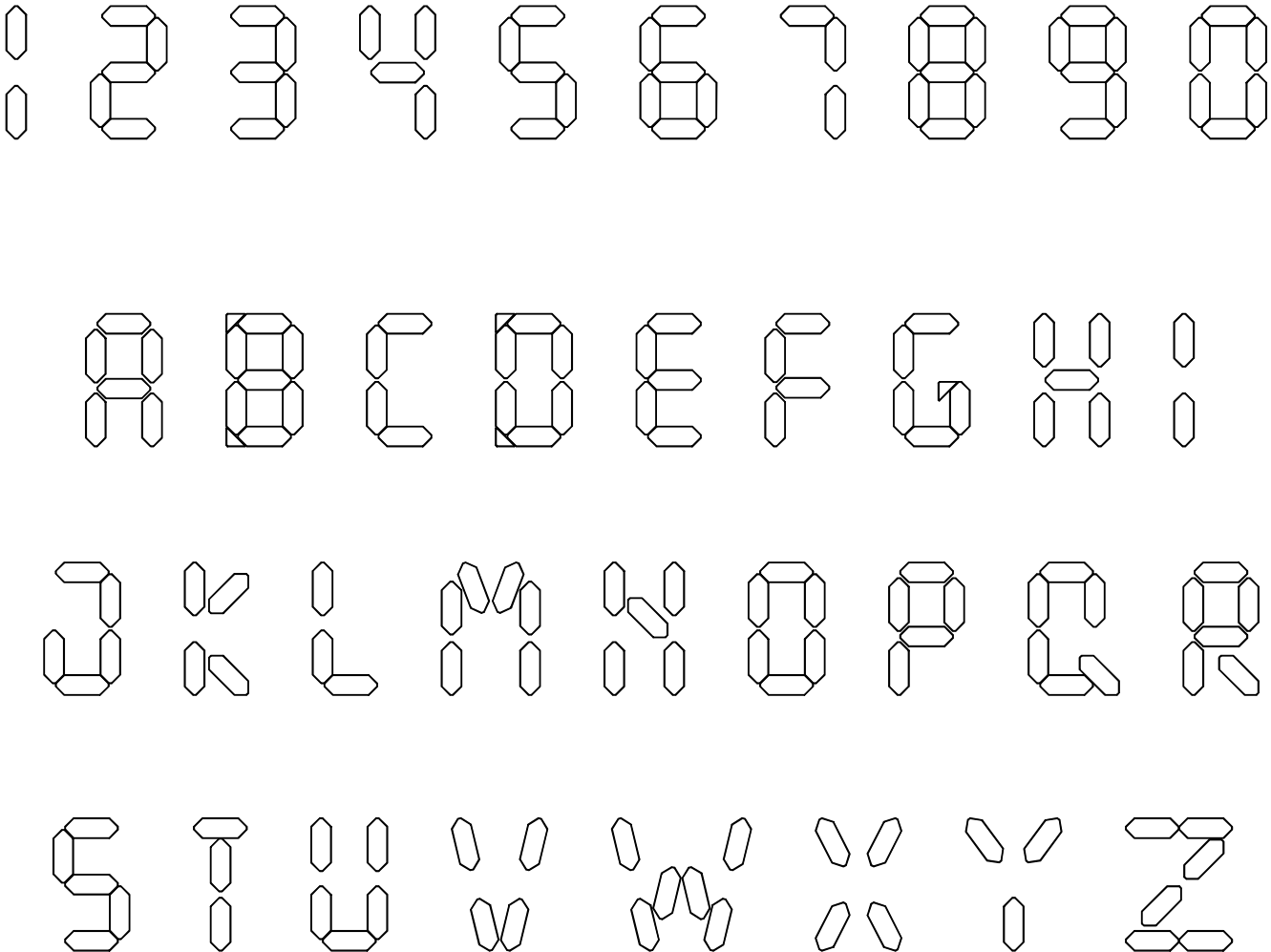
#### Instalación

Roscar 2 tornillos a fondo (Din 931 M16 x 140 mm).  
Taladrar el pavimento y llenar con resina o mortero rico.



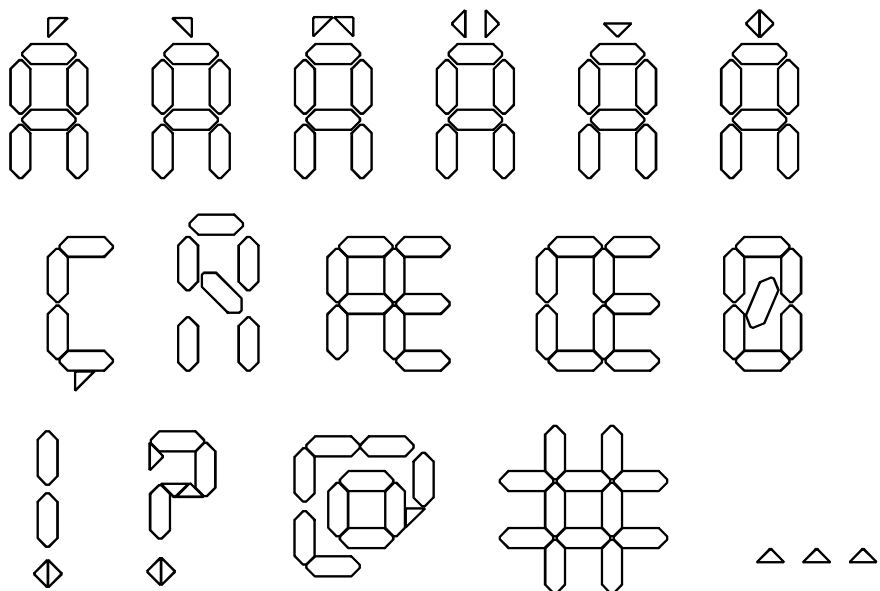


Abecedario



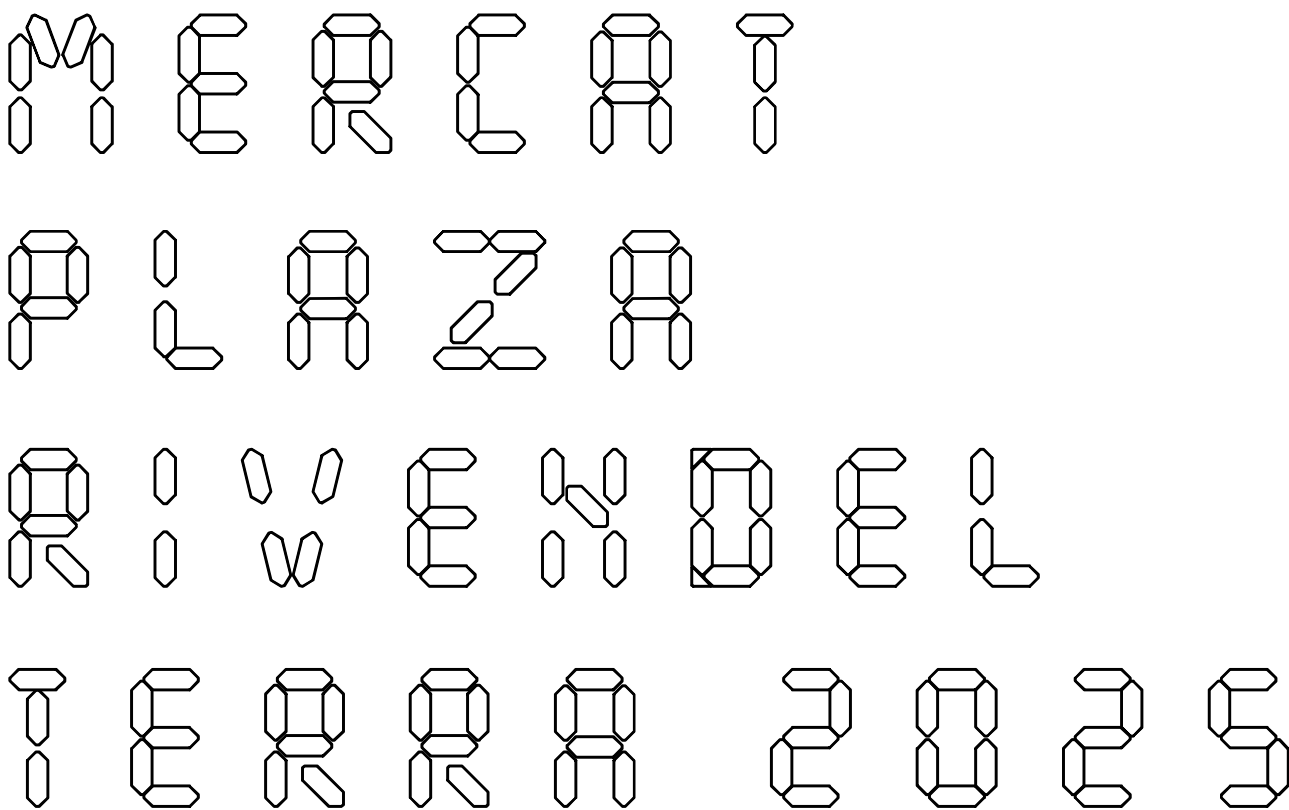
## Caracteres especiales

---

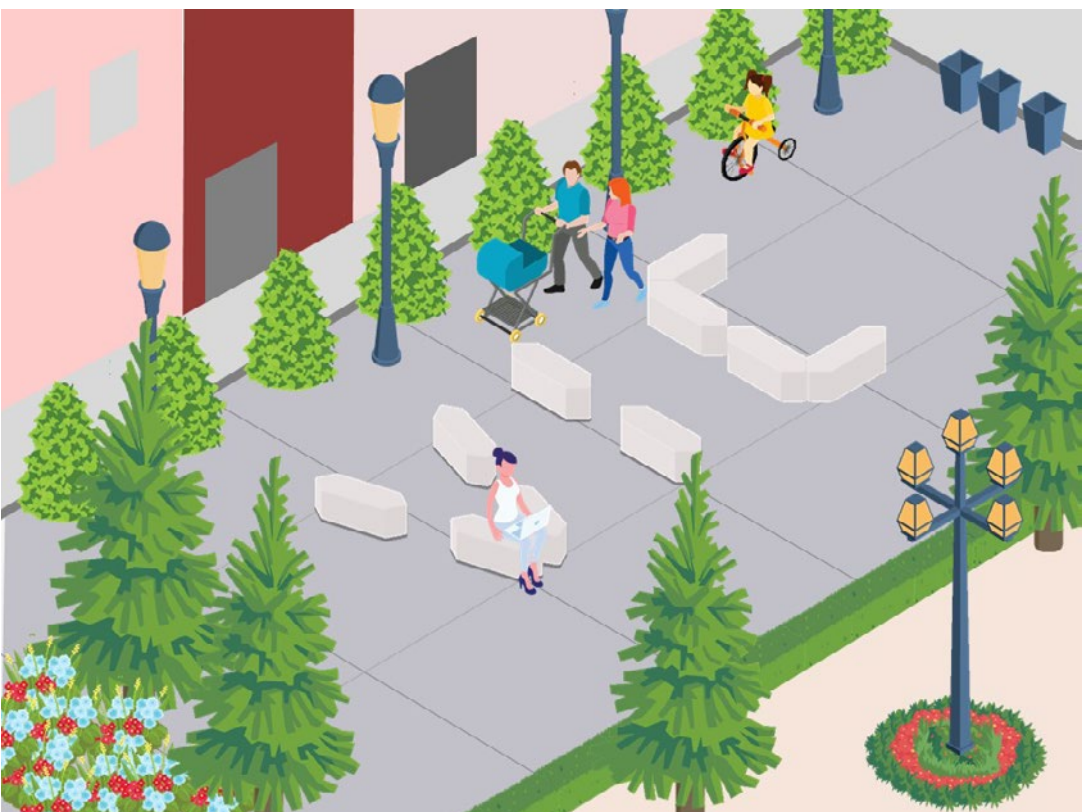
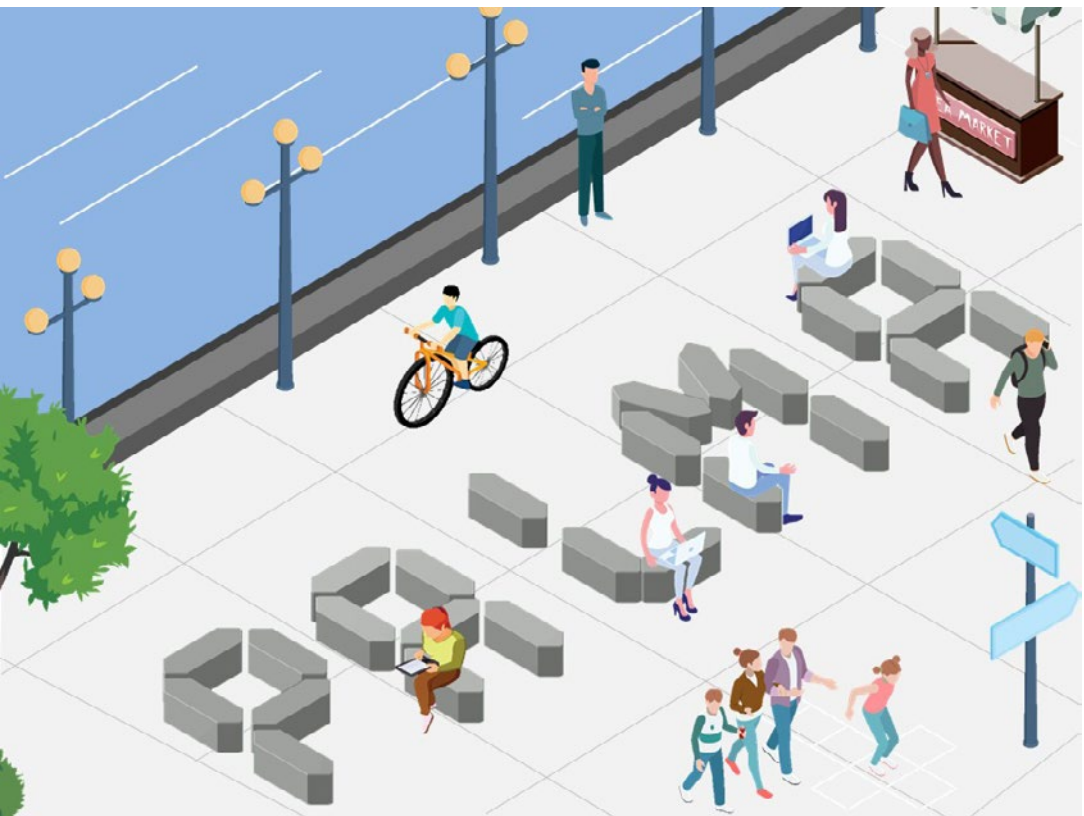


## Agregaciones

---



DIGITAL





## Garantía

5 años en los elementos de hormigón.

Los nombres, marcas y modelos industriales de los productos han sido depositados en los registros correspondientes. La información técnica facilitada por Escofet sobre sus productos puede sufrir modificación sin previo aviso.

Escofet 1886 S.A  
Oficina central y producción

Montserrat, 162  
E 08760 Martorell  
Barcelona - España  
T. 0034 937 737 150  
F. 0034 937 737 151

info@escofet.com  
www.escofet.com

**Escofet**  
by Molins<sup>®</sup>



GA-2005/0072



SST-0090/2010



ER-0403/2016

