





DIGITAL est une solution de mobilier urbain conçue pour intégrer des mots, des chiffres et des symboles dans l'espace public, transformant chaque intervention en un élément de communication et d'identité collective. Basé sur un système modulaire en béton, il permet de créer des compositions flexibles qui remplissent des fonctions d'orientation, de communication et d'identification, tout en s'intégrant naturellement aux projets urbains, paysagers et architecturaux.

Béton |  100 cm/máx. |  342 kg |  2

 Update 16.06.2026



Pau Casaldàliga

## ORIGINE

L'espace public ne se contente pas d'être vécu, il est aussi interprété. DIGITAL naît de la volonté d'intégrer le langage à l'architecture et au mobilier urbain, permettant aux mots, chiffres et symboles de participer à l'expérience du lieu tout en contribuant à construire son identité, son orientation et sa signification.

## CONCEPTION

DIGITAL s'appuie sur la géométrie universelle du module à 7 segments, réinterprétée comme un élément de mobilier urbain. La combinaison de ses composants permet de composer des chiffres, des lettres et des symboles adaptés à différents contextes spatiaux et usages. Son caractère modulaire favorise la création de repères urbains, de systèmes d'orientation et d'interventions singulières, intégrés de manière naturelle aux projets urbains et paysagers.

## MATÉRIAU

Béton moulé avec finition décapée, avec option d'agrégats recyclés. Pour les modèles de couleur grise, la technologie Eco-Grey® permet d'utiliser des granulats issus du recyclage du béton tout en conservant les performances et l'aspect caractéristiques du matériau.

## INSTALLATION

L'installation est réalisée à l'aide de systèmes conventionnels de levage et de manutention. Tous les modules sont fixés au sol au moyen de deux boulons filetés ancrés dans des douilles intégrées à la base de chaque élément, garantissant stabilité et précision de mise en œuvre.



# DIGITAL



## 1. Digital

### Digital

**Dimensions** 100 x 38 x 45 cm

**Poids** 342 kg

#### 1.1 Caractéristiques générales

**Matériau** Béton  
Béton recyclé

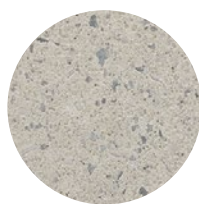
**Installation** Fixé avec des vis

**Finition** Sablé et hydrofugé

#### Couleurs



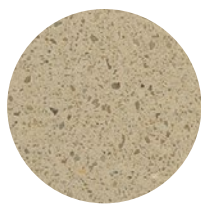
**GR.** Gris



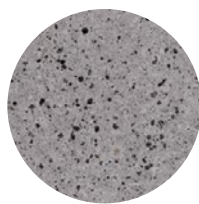
**BL.** Blanc



**CA.** Gris CA



**BG.** Beige



**EGR.** Eco-Grey®

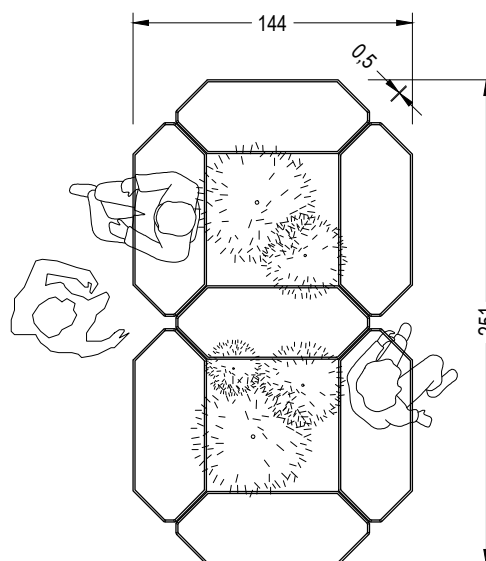
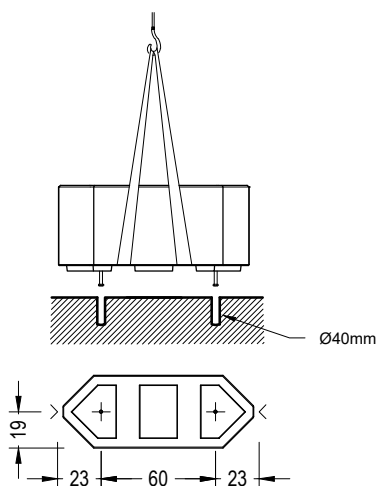
#### 1.2 Système d'installation

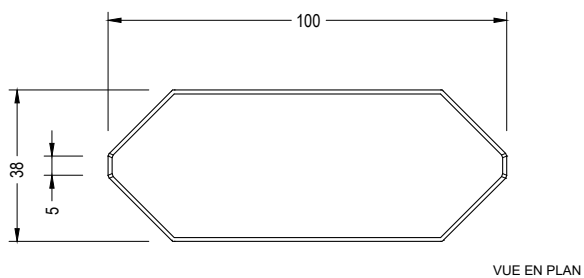
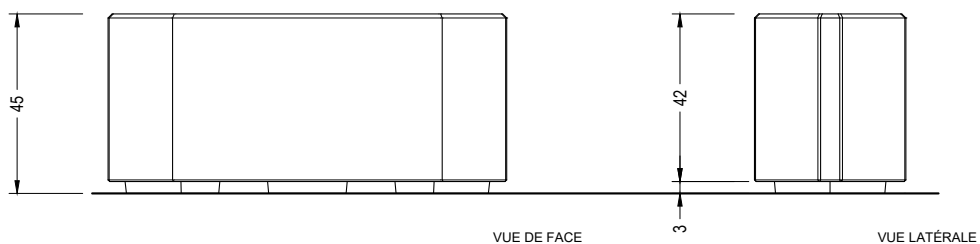
##### Levage

P= 342 kg

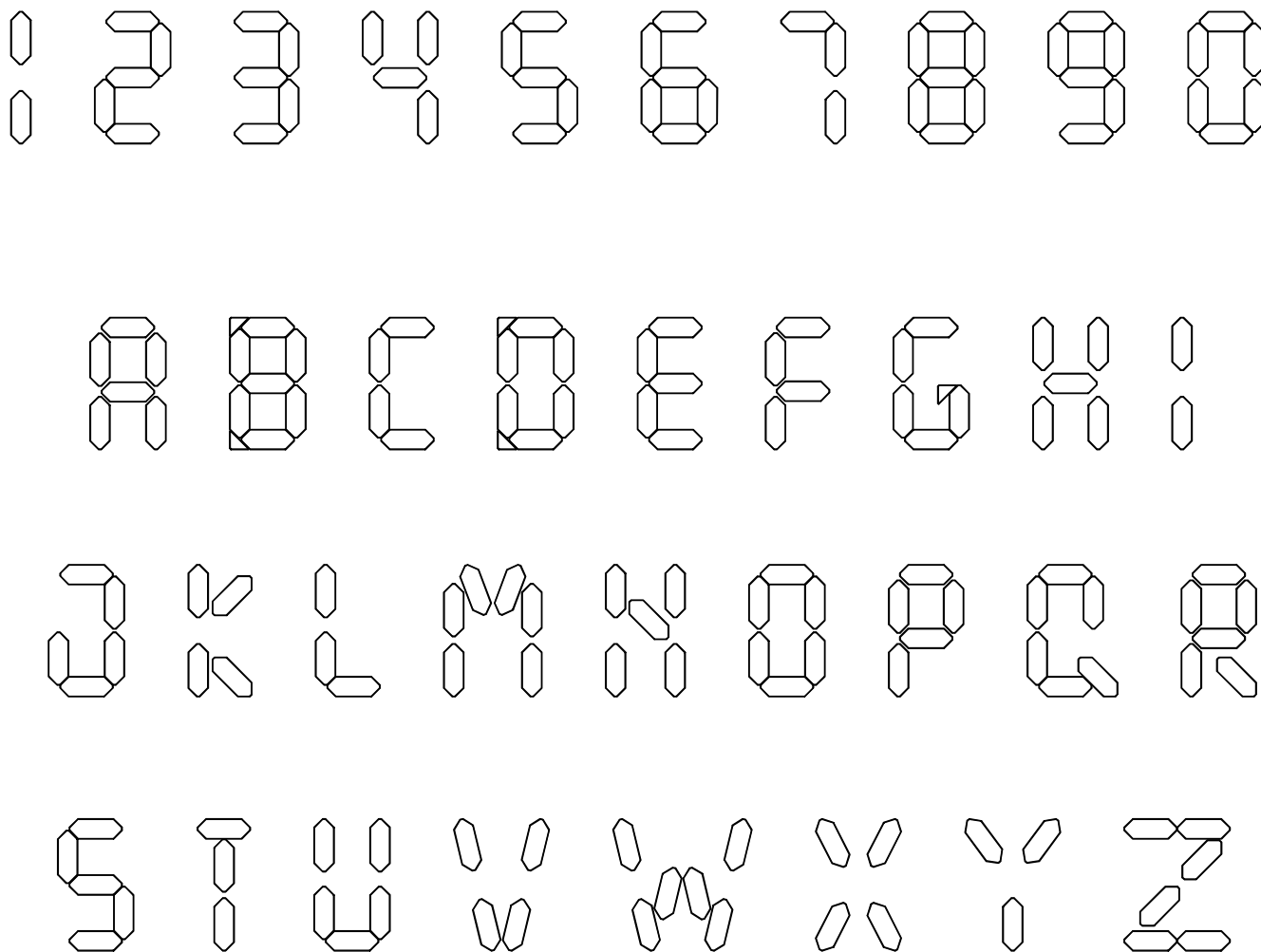
##### Installation

Visser deux vis jusqu'au fond (DIN 931 M16 x 140 mm).  
Percer le revêtement de sol et remplir avec de la résine  
ou un mortier riche.



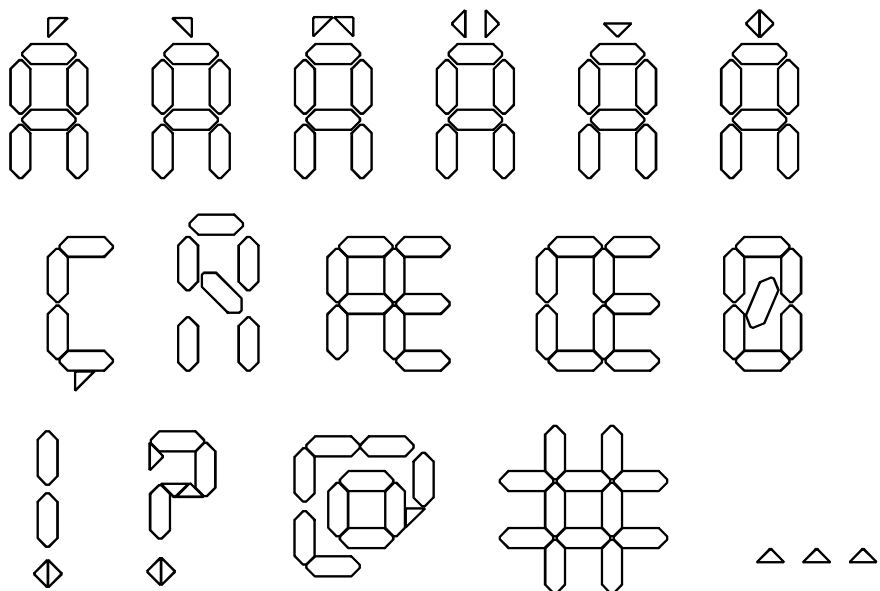


Alphabet



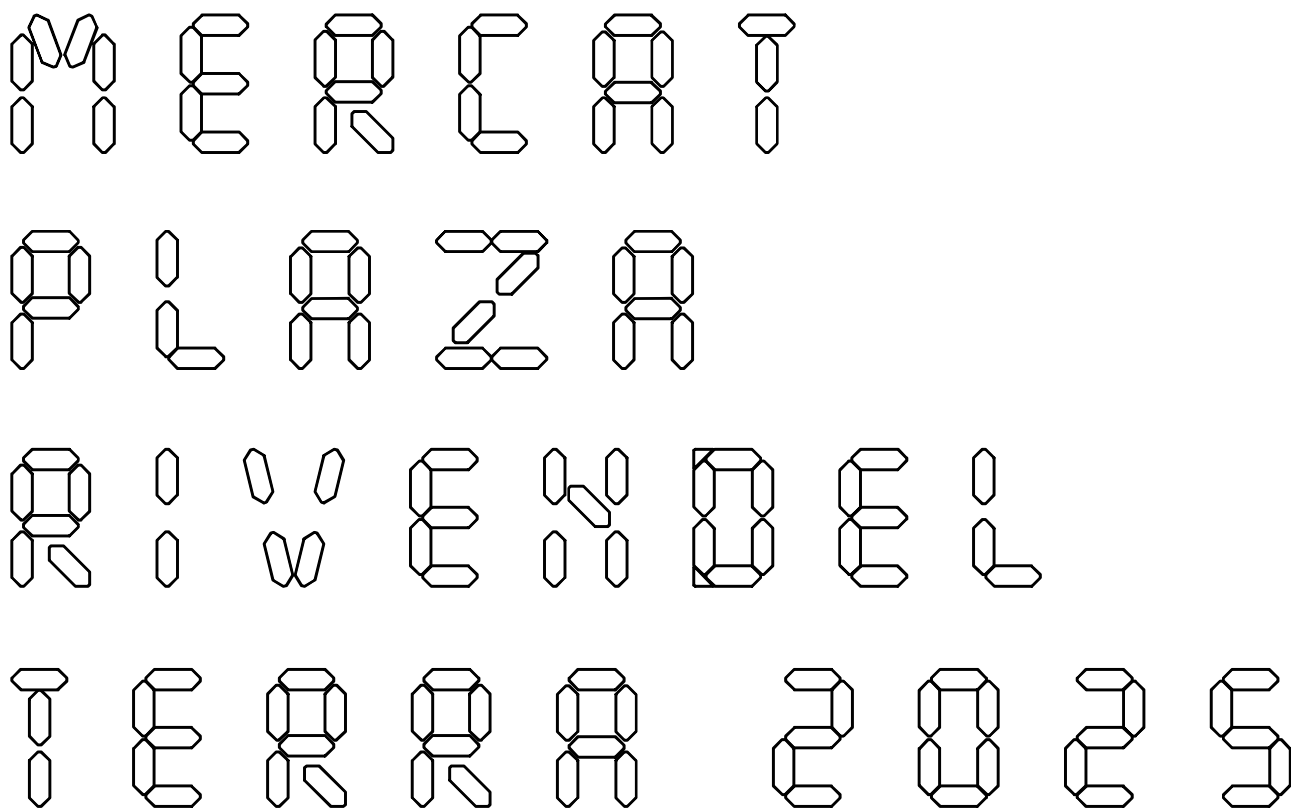
## Caractères spéciaux

---

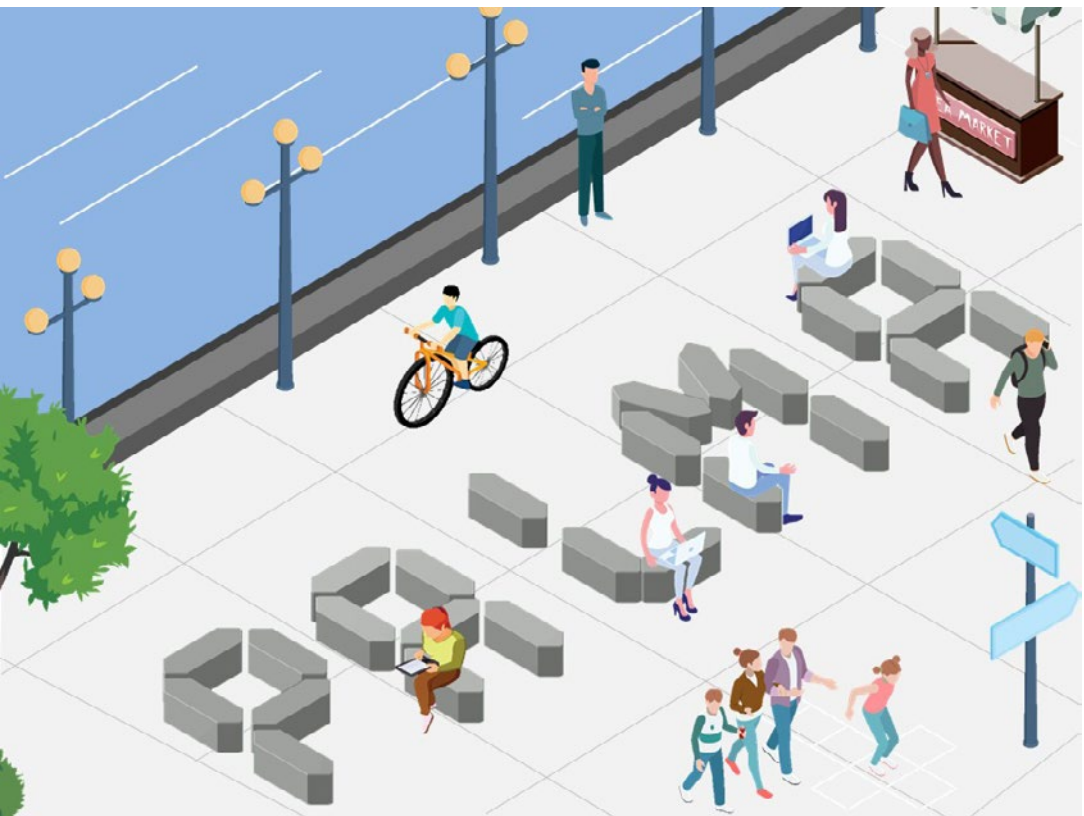


## Agrégations

---



DIGITAL





## Garantie

5 ans sur les éléments en béton.

Les noms, marques et modèles industriels des produits ont été déposés auprès des registres correspondants. Les informations techniques fournies par Escofet concernant ses produits peuvent être modifiées sans préavis.

Escofet 1886 S.A  
Siège social et site de production

Montserrat, 162  
E 08760 Martorell  
Barcelona - España  
T. 0034 937 737 150  
F. 0034 937 737 151

info@escofet.com  
www.escofet.com

**Escofet**  
by Molins<sup>®</sup>



GA-2005/0072



SST-0090/2010



ER-0403/2016

